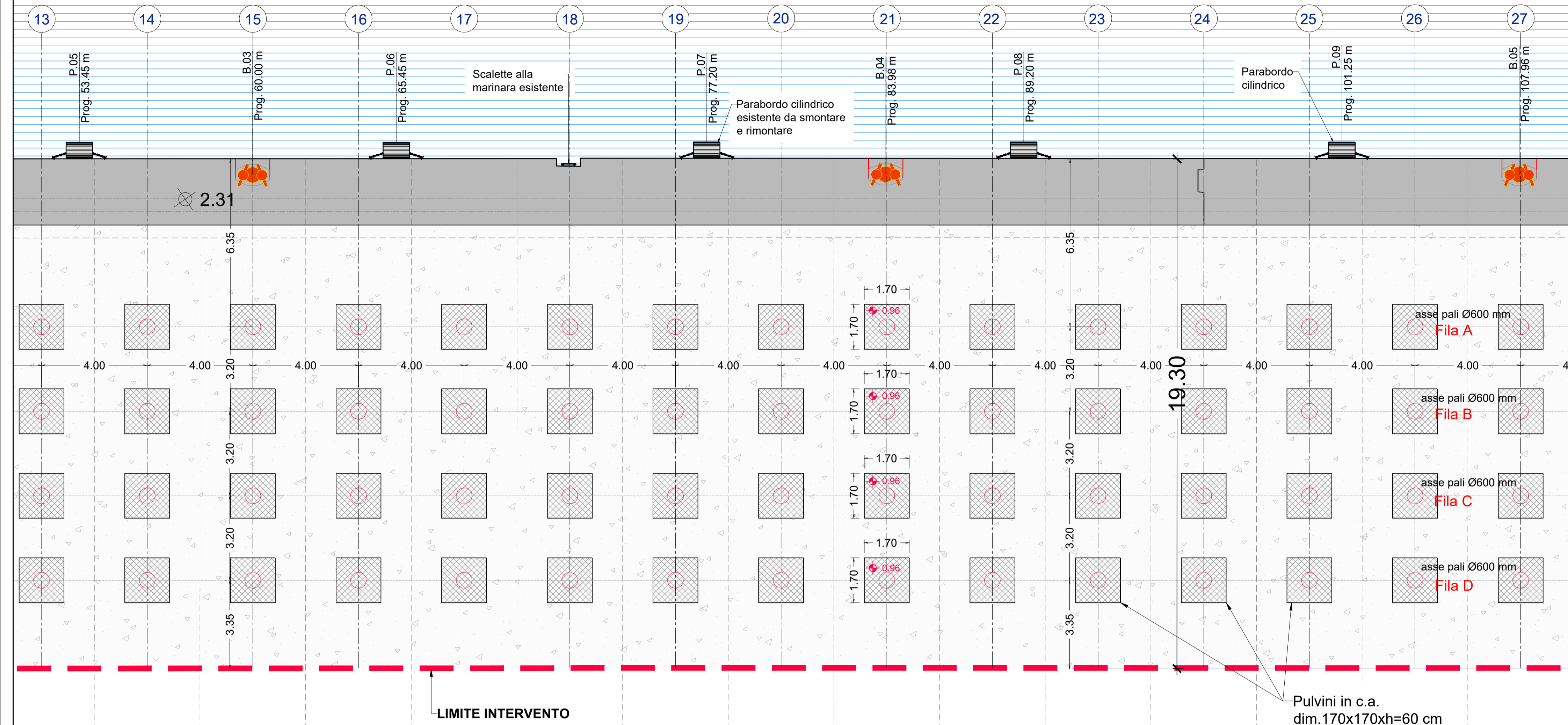
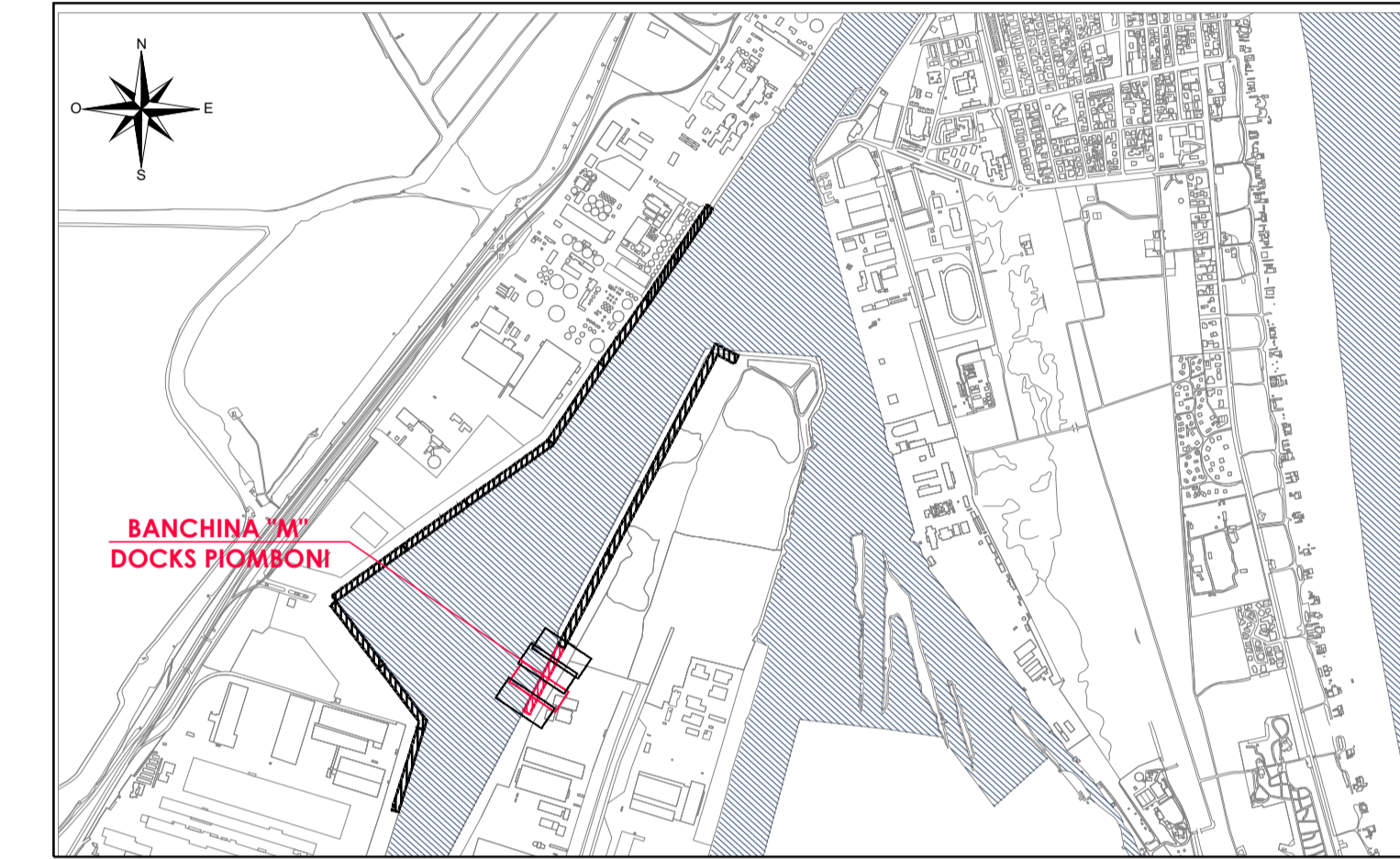
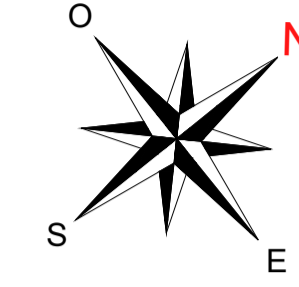
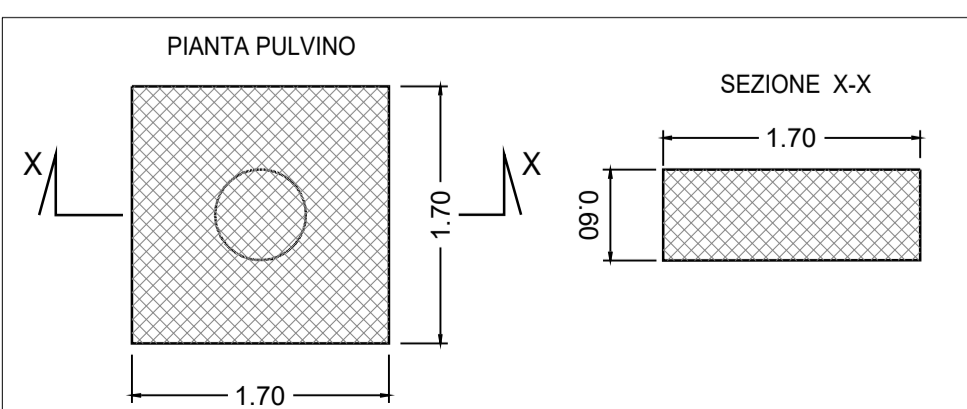


DOCKS PIOMBONI
PLANIMETRIA DI TRACCIAMENTO
PULVINI PER PALI
(Inquad. 2)
DA PROG. 53.45 A PROG. 107.96 m
Scala 1:100



Pulvini in c.a.
dim. 170x170xh=60 cm

LIMITE INTERVENTO



Tiranti in trefoli
esistenti

NOTE

1. TUTTE LE COORDINATE SONO RIFERITE AL SISTEMA ETRS89 / UTM zone 32N
2. TUTTE LE QUOTE SONO ESPRESSE IN m E RIFERITE AL CAPOSALDO IGM* (RMN2)
3. LIVELLO MEDIO MARE LOCALE (l.m.m.) = +0.06 m RISPETTO AL CAPOSALDO IGM* (RMN2)
4. TUTTE LE DIMENSIONI SONO ESPRESSE IN m SALVO OVE DIVERSAMENTE SPECIFICATO

Piastre di ancoraggio
esistenti



Autorità di Sistema Portuale
del Mare Adriatico centro settentrionale
PORTO DI RAVENNA

APPROFONDIMENTO CANALI CANDIANO E BAIONA,
ADEGUAMENTO BANCHINE OPERATIVE ESISTENTI,
NUOVO TERMINAL IN PENISOLA TRATTAROLI E
RIUTILIZZO MATERIALE ESTRATTO IN ATTUAZIONE
AL P.R.P VIGENTE 2007 - I FASE - PORTO DI RAVENNA

PROGETTO ESECUTIVO

oggetto BA- BANCHINA "M" - DOCKS PIOMBONI					
STRUTTURE					
PIANTA TRACCIAMENTO PULVINI - INQ. 2					
file	1114-E-BAM-STR-PT-06-0	codice	1114-E-BAM-STR-PT-06-0	scala	1:100
Revisione	0	data	28/07/2021	causale	Prima emissione
		redatto	R. Di Maio	verificato	A. Longo
		approvato	M. Di Stefano		

responsabile delle Integrazioni Specialistiche: Ing. Lucia de Angelis
responsabile del Procedimento: Ing. Matteo Graziani

committente:

contraente generale:

progettisti:

TORRE FARO N.1
Dott. Ing. Filippo Busola

FCM Ingegneria
Dott. Ing. Tommaso Tassi

SISPI Ingegneria
Dott. Ing. Marco Di Stefano