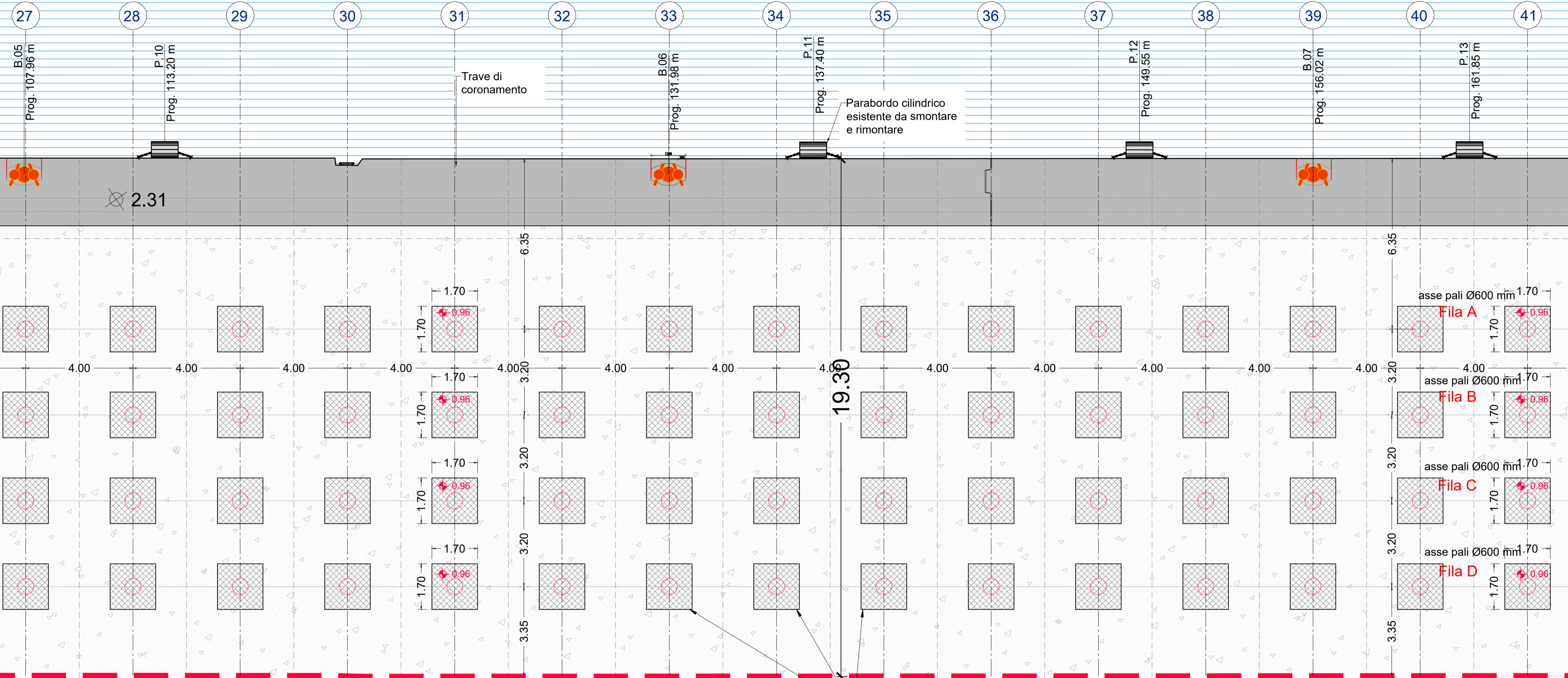
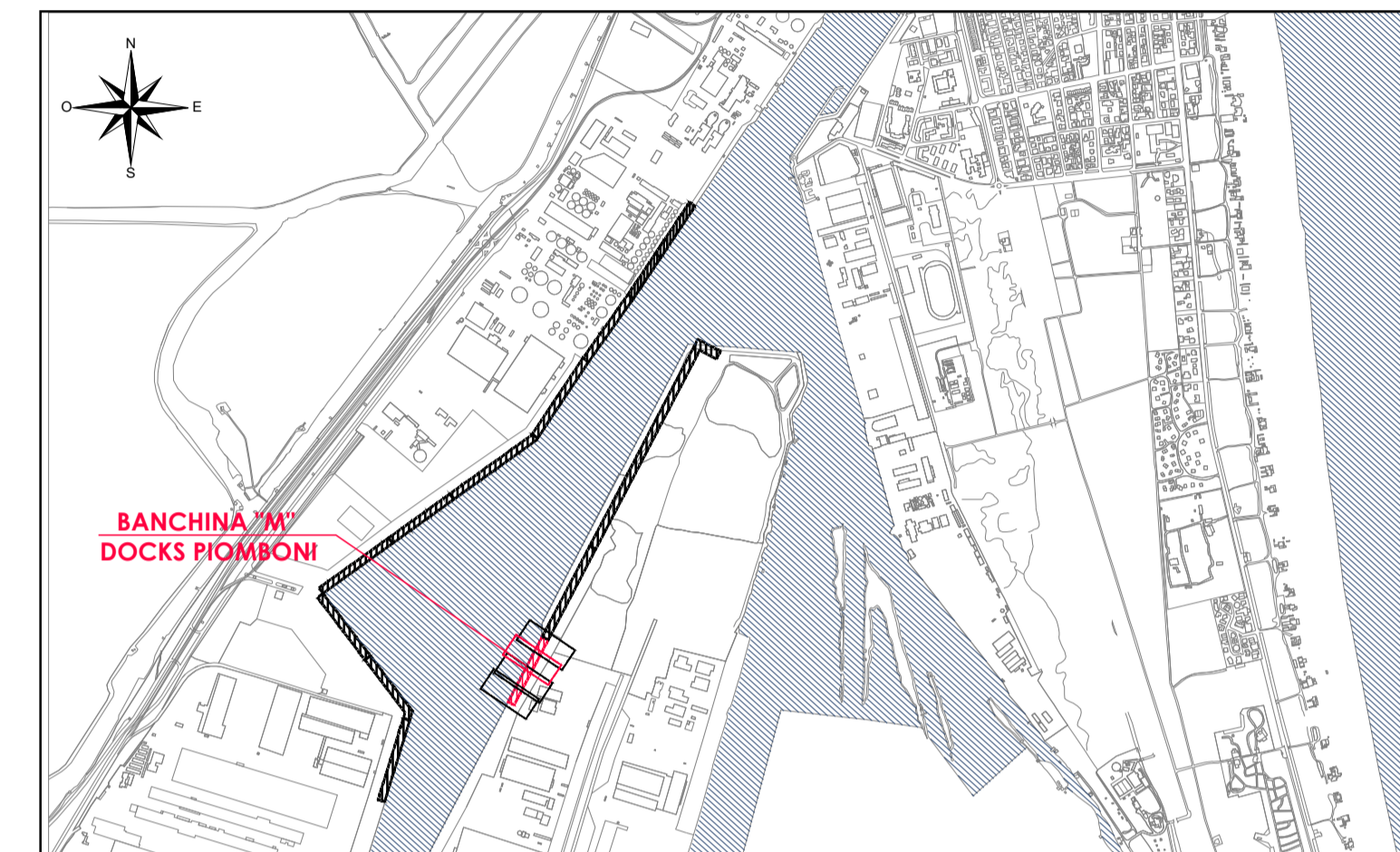
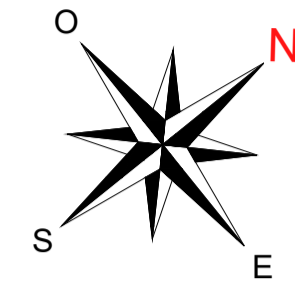


# DOCKS PIOMBONI

## PLANIMETRIA DI TRACCIAMENTO

### PULVINI PER PALI

(Inquad. 3)  
DA PROG. 107.96 A PROG. 161.85 m  
Scala 1:100



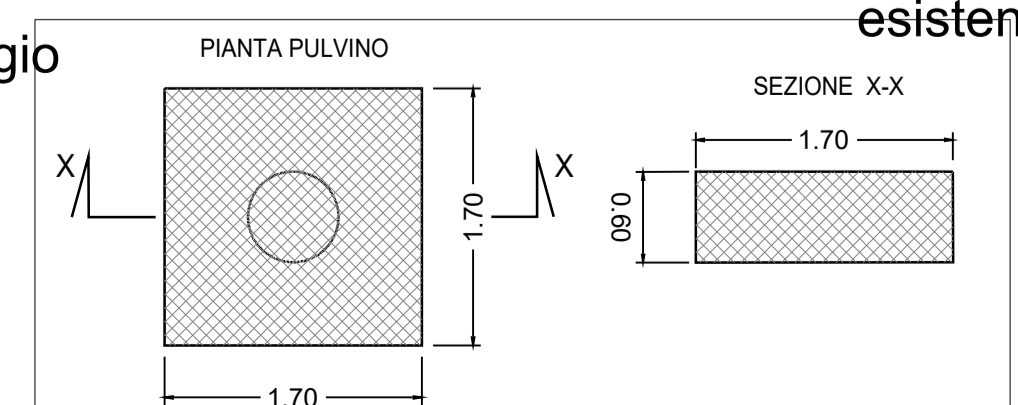
LIMITE INTERVENTO

Pulvini in c.a.  
dim. 170x170xh=60 cm

Tiranti in trefoli  
esistenti

Tiranti in trefoli  
esistenti

Piastre di ancoraggio  
esistenti



#### NOTE

1. TUTTE LE COORDINATE SONO RIFERITE AL SISTEMA ETRS89 / UTM zone 32N
2. TUTTE LE QUOTE SONO ESPRESSE IN m E RIFERITE AL CAPOSALDO IGM\* (RMN2)
3. LIVELLO MIO MARE LOCALE (l.m.m.) = +0.06 m RISPETTO AL CAPOSALDO IGM\* (RMN2)
4. TUTTE LE DIMENSIONI SONO ESPRESSE IN m SALVO OVE DIVERSAMENTE SPECIFICATO



APPROFONDIMENTO CANALI CANDIANO E BAIONA, ADEGUAMENTO BANCHINE OPERATIVE ESISTENTI, NUOVO TERMINAL IN PENISOLA TRATTAROLI E RIUTILIZZO MATERIALE ESTRATTO IN ATTUAZIONE AL P.R.P VIGENTE 2007 - I FASE - PORTO DI RAVENNA

#### PROGETTO ESECUTIVO

oggetto BA- BANCHINA "M" - DOCKS PIOMBONI  
STRUTTURE  
PIANTA TRACCIAMENTO PULVINI - INQ. 3

file 1114-E-BAM-STR-PT-07-0 codice 1114-E-BAM-STR-PT-07-0 scala 1:100

Revisione	data	causale	redatto	verificato	approvato
0	28/07/2021	Prima emissione	R. Di Maio	A. Longo	M. Di Stefano

responsabile delle Integrazioni Specialistiche: Ing. Lucia de Angelis  
responsabile del Procedimento: Ing. Matteo Graziani



progettisti  
TECENITALIA  
Technical S.p.A.  
Via Carlo Cattaneo, 20  
37121 Verona

FCM  
Ingegneria  
Via Magenta 20  
Via Salvemini 8/70  
30035 Hovino (VI)

SISPI  
Ingegneria  
Via S. Margherita 11  
40138 Bologna

Direttore Tecnico  
Dott. Ing. Filippo Busola

Direttore Tecnico  
Dott. Ing. Tommaso Tassi

Direttore Tecnico  
Dott. Ing. Marco Di Stefano