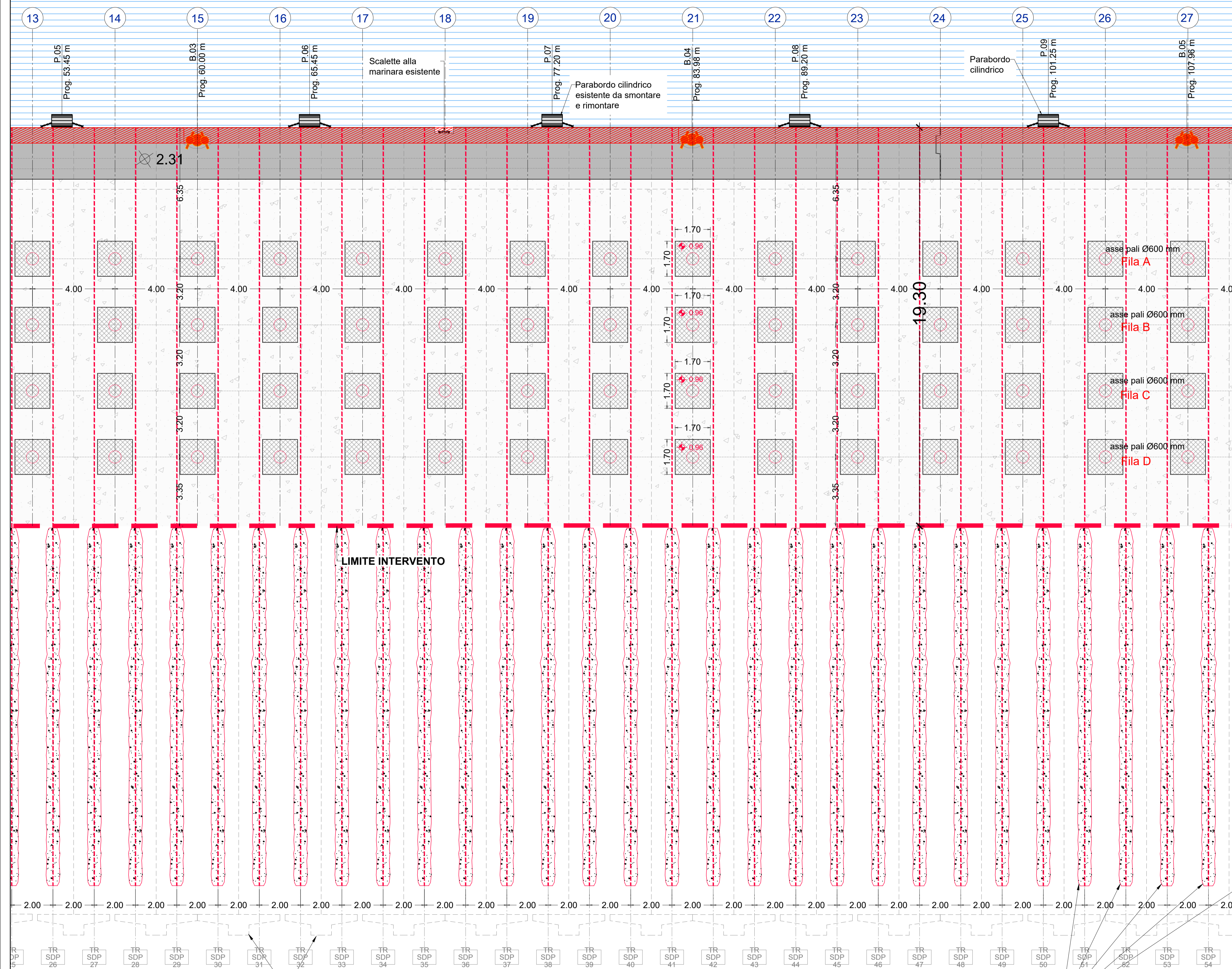
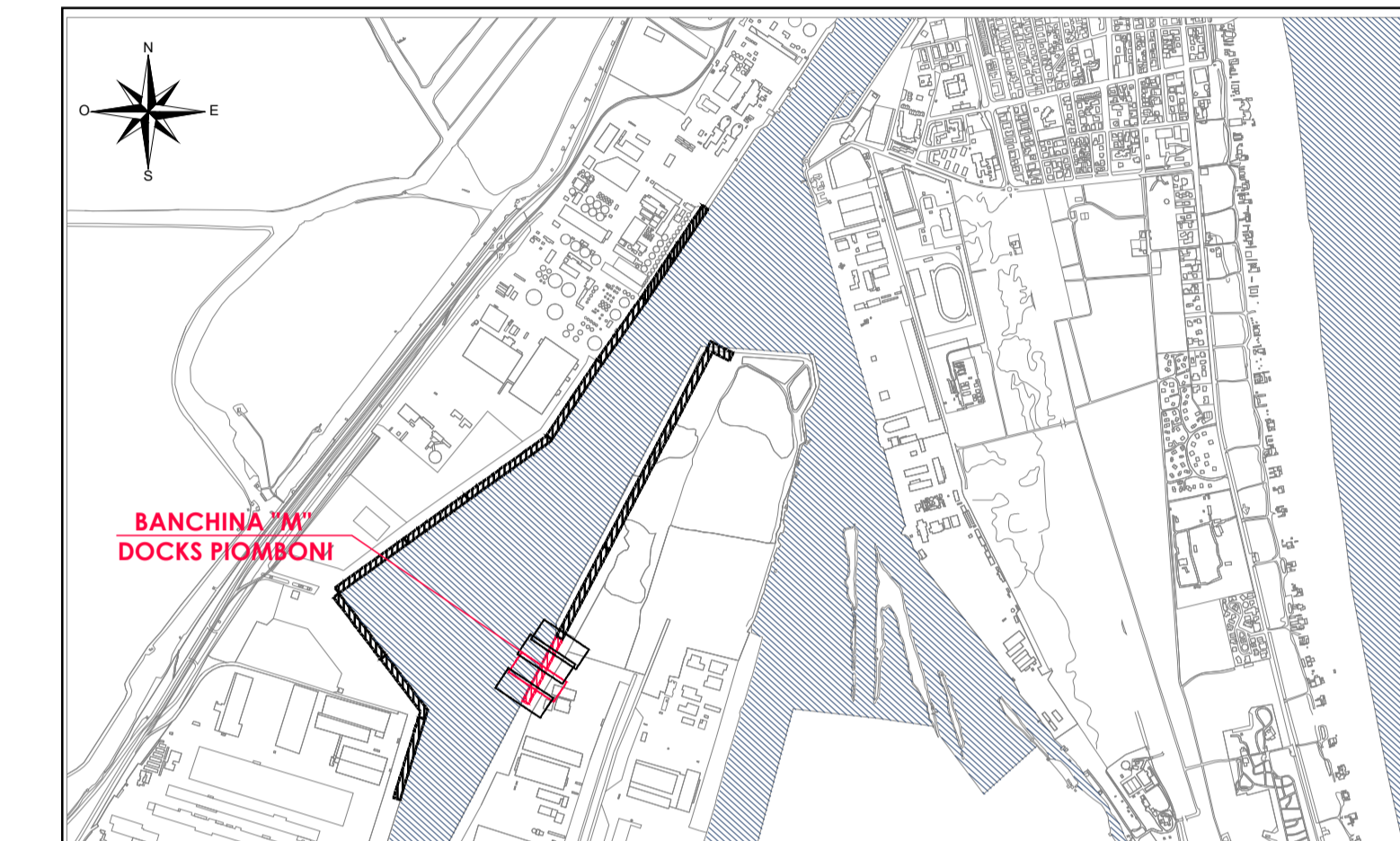
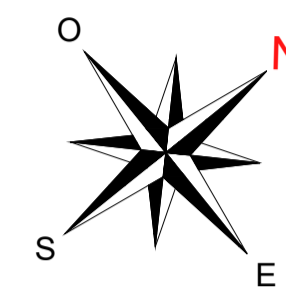


DOCKS PIOMBONI

PLANIMETRIA DI TRACCIAMENTO

TIRANTI INCLINATI

(Inquad. 2)
DA PROG. 53.45 A PROG. 107.96 m
Scala 1:100



- NOTE**
- TUTTE LE COORDINATE SONO RIFERITE AL SISTEMA ETRS89 / UTM zone 32N
 - TUTTE LE QUOTE SONO ESPRESSE IN m E RIFERITE AL CAPOSALDO IGM* (RMN2)
 - LIVELLO MEDIO MARE LOCALE (l.m.m.) = +0.06 m RISPETTO AL CAPOSALDO IGM* (RMN2)
 - TUTTE LE DIMENSIONI SONO ESPRESSE IN m SALVO OVE DIVERSAMENTE SPECIFICATO

Tiranti di progetto L = 36.00 m (18 m parte libera, 18 m fondazione) con bulbo in jet grouting armato con barra autop perforante d:90 mm s:12,5 mm, int. 2.00 m

HUB

PORTUALE

ravenna



APPROFONDIMENTO CANALI CANDIANO E BAIONA, ADEGUAMENTO BANCHINE OPERATIVE ESISTENTI, NUOVO TERMINAL IN PENISOLA TRATTAROLI E RIUTILIZZO MATERIALE ESTRATTO IN ATTUAZIONE AL P.R.P. VIGENTE 2007 - I FASE - PORTO DI RAVENNA

PROGETTO ESECUTIVO

oggetto **BA- BANCHINA "M" - DOCKS PIOMBONI**
STRUTTURE
PIANTA TRACCIAMENTO TIRANTI INCLINATI - INQ. 2

file	1114-E-BAM-STR-PT-10-0	codice	1114-E-BAM-STR-PT-10-0	scala	1:100
Revisione	0	data	28/07/2021	causale	Prima emissione
		redatto	R. Di Maio	verificato	A. Longo
		approvato	M. Di Stefano		

responsabile delle Integrazioni Specialistiche: **Ing. Lucia de Angelis**
responsabile del Procedimento: **Ing. Matteo Graziani**

committente: **Autorità di Sistema Portuale del Mare Adriatico centro settentrionale**
contraente generale: **Consorzio Stabile Grandi Lavori S.r.l.** and **Dredging International**

progettisti: **TECENITAL**, **FOM Ingegneria**, and **SISPI**

Direttore Tecnico: **Dott. Ing. Filippo Busola**
Direttore Tecnico: **Dott. Ing. Tommaso Tassi**
Direttore Tecnico: **Dott. Ing. Marco Di Stefano**

TORRE FARO N.1