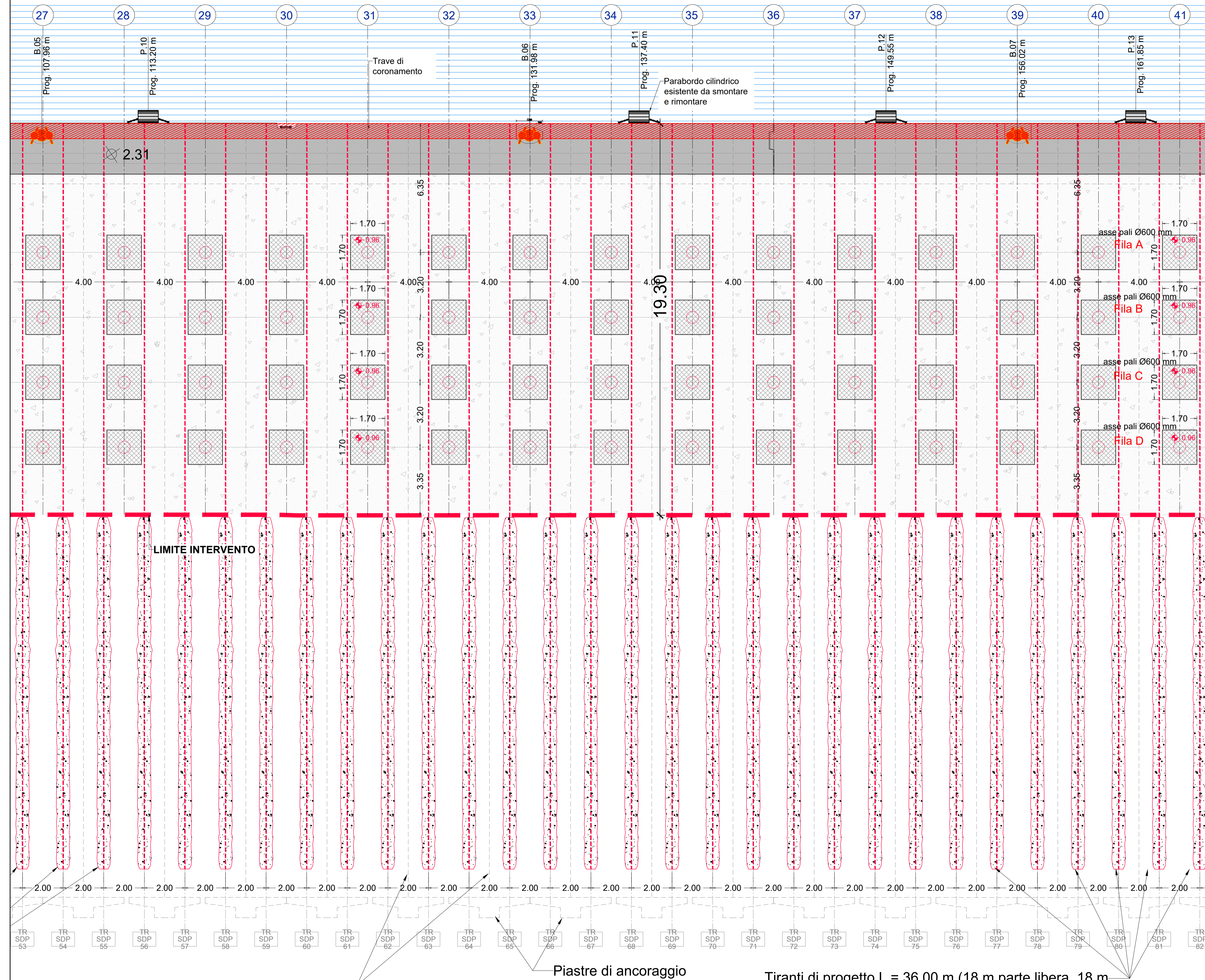
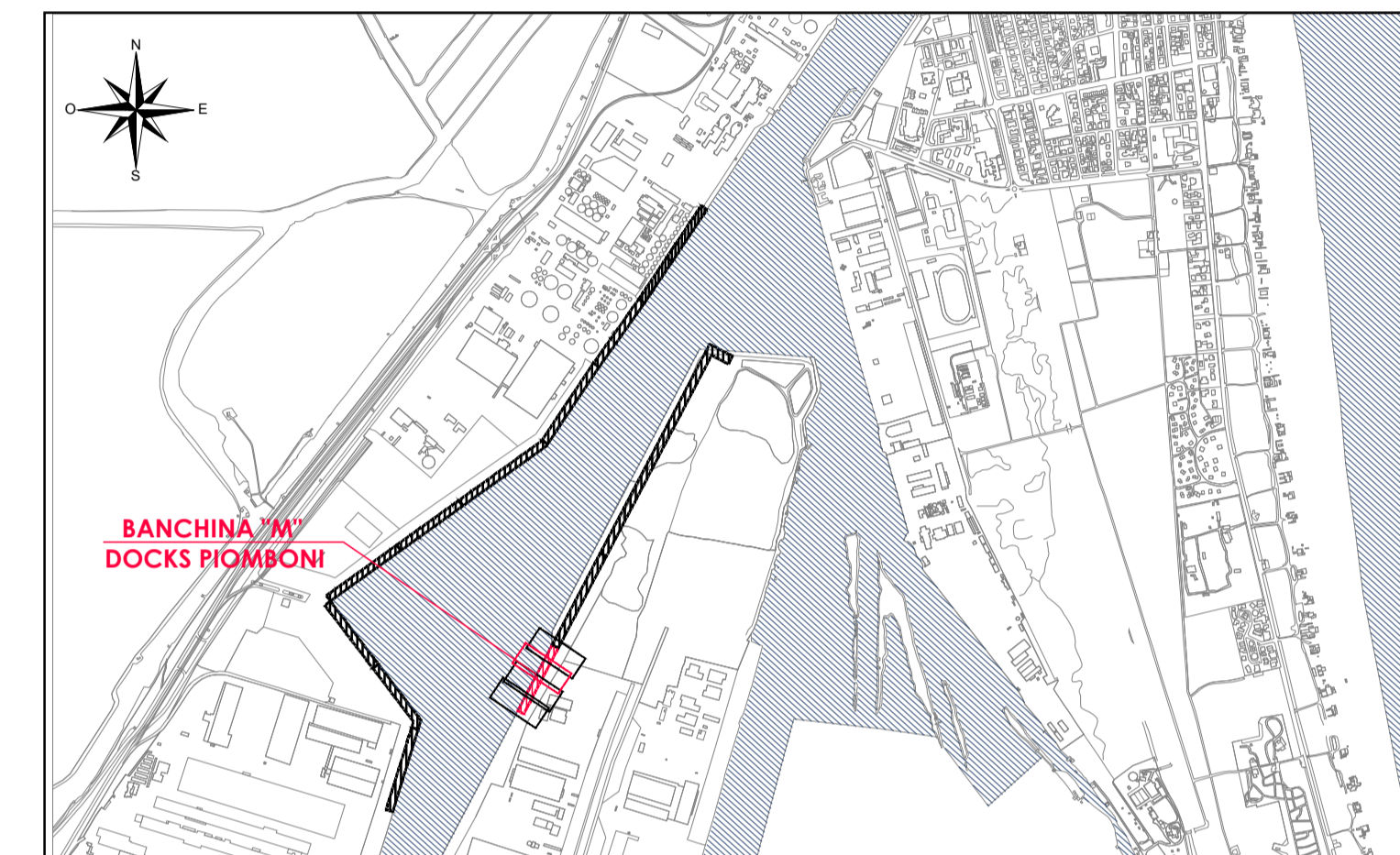
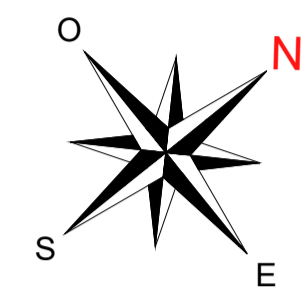


DOCKS PIOMBONI

PLANIMETRIA DI TRACCIAMENTO

TIRANTI INCLINATI

(Inquad. 3)
DA PROG. 107.96 A PROG. 161.85 m
Scala 1:100



NOTE

1. TUTTE LE COORDINATE SONO RIFERITE AL SISTEMA ETRS89 / UTM zone 32N
2. TUTTE LE QUOTE SONO ESPRESSE IN m E RIFERITE AL CAPOSALDO IGM* (RMN2)
3. LIVELLO MEDIO MARE LOCALE (l.m.m.) = +0.06 m RISPETTO AL CAPOSALDO IGM* (RMN2)
4. TUTTE LE DIMENSIONI SONO ESPRESSE IN m SALVO OVE DIVERSAMENTE SPECIFICATO

Tiranti di progetto L = 36.00 m (18 m parte libera, 18 m fondazione) con bulbo in jet grouting armato con barra autopercforante d:90 mm s:12,5 mm, int. 2.00 m



Autorità di Sistema Portuale del Mare Adriatico centro settentrionale
APPROFONDIMENTO CANALI CANDIANO E BAIONA, ADEGUAMENTO BANCHINE OPERATIVE ESISTENTI, NUOVO TERMINAL IN PENISOLA TRATTAROLI E RIUTILIZZO MATERIALE ESTRATTO IN ATTUAZIONE AL P.R.P VIGENTE 2007 - I FASE - PORTO DI RAVENNA

PROGETTO ESECUTIVO

oggetto	BA- BANCHINA "M" - DOCKS PIOMBONI STRUTTURE PIANTA TRACCIAMENTO TIRANTI INCLINATI - INQ. 3				
file	1114-E-BAM-STR-PT-11-0	codice	1114-E-BAM-STR-PT-11-0	scala	1:100
Revisione	0	data	28/07/2021	causale	Prima emissione
				redatto	R. Di Maio
				verificato	A. Longo
				approvato	M. Di Stefano

responsabile delle Integrazioni Specialistiche: Ing. Lucia de Angelis
 responsabile del Procedimento: Ing. Matteo Graziani

committente:
 contraente generale:

progettisti:

 Direttore Tecnico: Dott. Ing. Filippo Busola
 Direttore Tecnico: Dott. Ing. Tommaso Tassi
 Direttore Tecnico: Dott. Ing. Marco Di Stefano