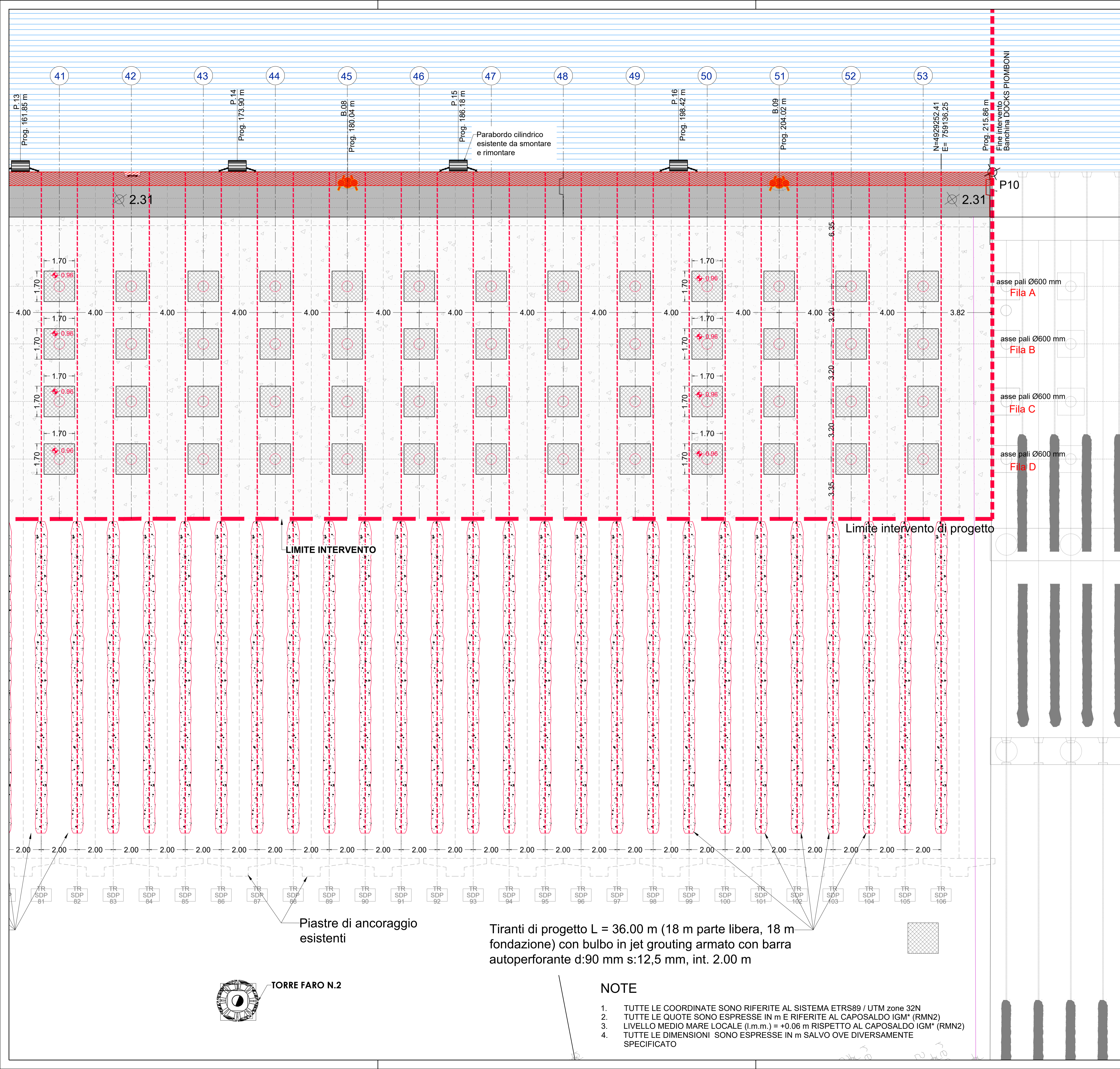
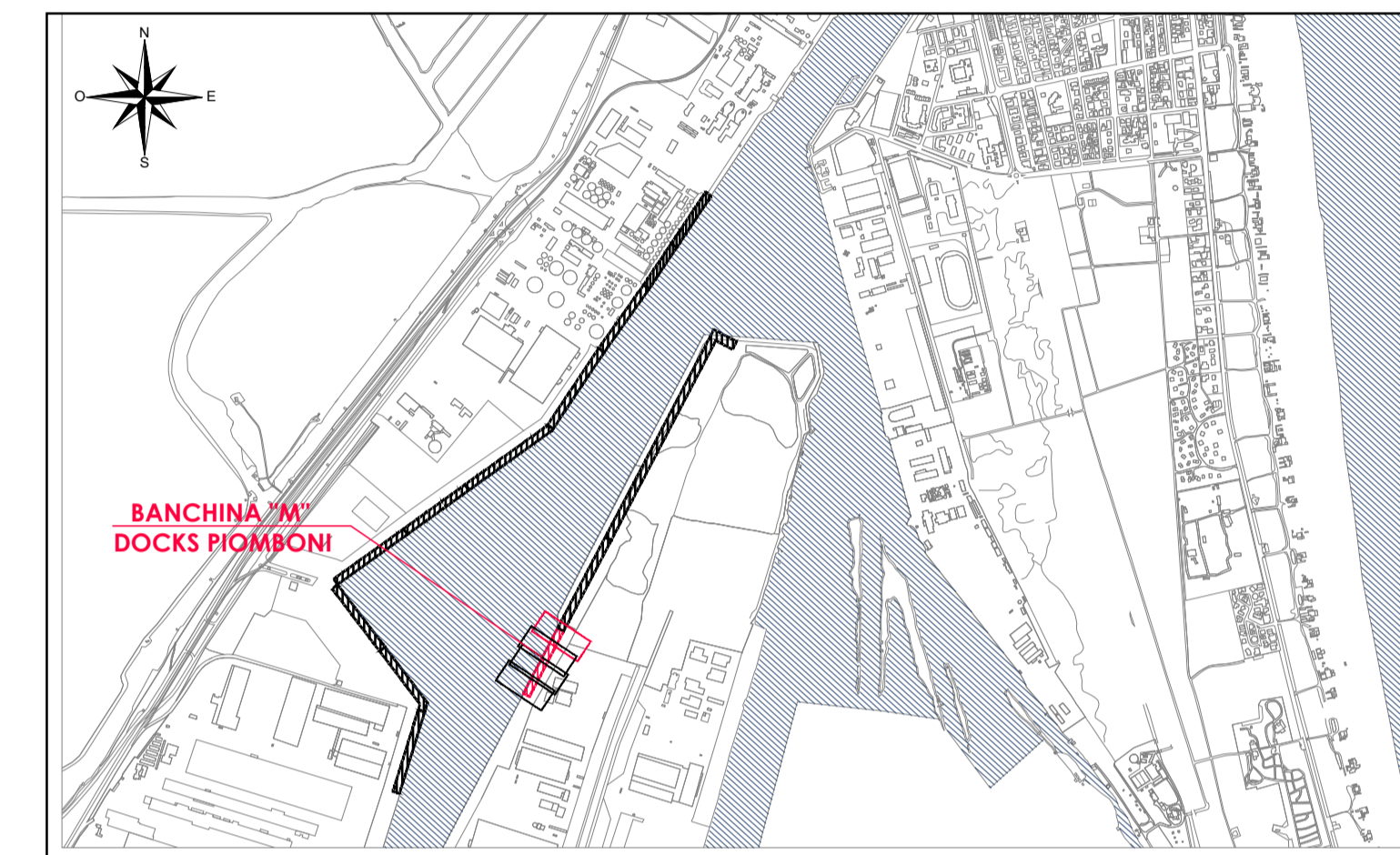
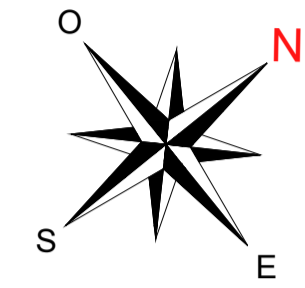


DOCKS PIOMBONI

PLANIMETRIA DI TRACCIAMENTO

TIRANTI INCLINATI

(Inquad. 4)
DA PROG. 161.85 A PROG. 215.86 m
Scala 1:100



LIMITE INTERVENTO

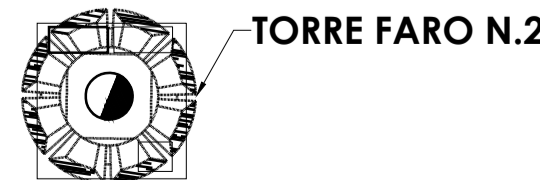
Limite intervento di progetto

Piastre di ancoraggio esistenti

Tiranti di progetto L = 36.00 m (18 m parte libera, 18 m fondazione) con bulbo in jet grouting armato con barra autoperforante d:90 mm s:12,5 mm, int. 2.00 m

NOTE

1. TUTTE LE COORDINATE SONO RIFERITE AL SISTEMA ETRS89 / UTM zone 32N
2. TUTTE LE QUOTE SONO ESPRESSE IN m E RIFERITE AL CAPOSALDO IGM* (RMN2)
3. LIVELLO MEDIO MARE LOCALE (l.m.m.) = +0.06 m RISPETTO AL CAPOSALDO IGM* (RMN2)
4. TUTTE LE DIMENSIONI SONO ESPRESSE IN m SALVO OVE DIVERSAMENTE SPECIFICATO



HUB PORTUALE ravenna



APPROFONDIMENTO CANALI CANDIANO E BAIONA, ADEGUAMENTO BANCHINE OPERATIVE ESISTENTI, NUOVO TERMINAL IN PENISOLA TRATTAROLI E RIUTILIZZO MATERIALE ESTRATTO IN ATTUAZIONE AL P.R.P. VIGENTE 2007 - I FASE - PORTO DI RAVENNA

PROGETTO ESECUTIVO

oggetto BA- BANCHINA "M" - DOCKS PIOMBONI STRUTTURE TRACCIAMENTO TIRANTI INCLINATI - INQ. 4					
file	1114-E-BAM-STR-PT-12-0	codice	1114-E-BAM-STR-PT-12-0	scala	1:100
Revisione	0	data	28/07/2021	causale	Prima emissione
		redatto	R. Di Maio	verificato	A. Longo
		approvato	M. Di Stefano		

responsabile delle Integrazioni Specialistiche: Ing. Lucia de Angelis
responsabile del Procedimento: Ing. Matteo Graziani

committente: **Consorzio Stabile Grandi Lavori S.r.l.**
contraente generale: **Dredging International**

progettisti: **F&M Ingegneria**
 SISPI
Direttore Tecnico: Dott. Ing. Filippo Busola
Direttore Tecnico: Dott. Ing. Tommaso Tassi
Direttore Tecnico: Dott. Ing. Marco Di Stefano