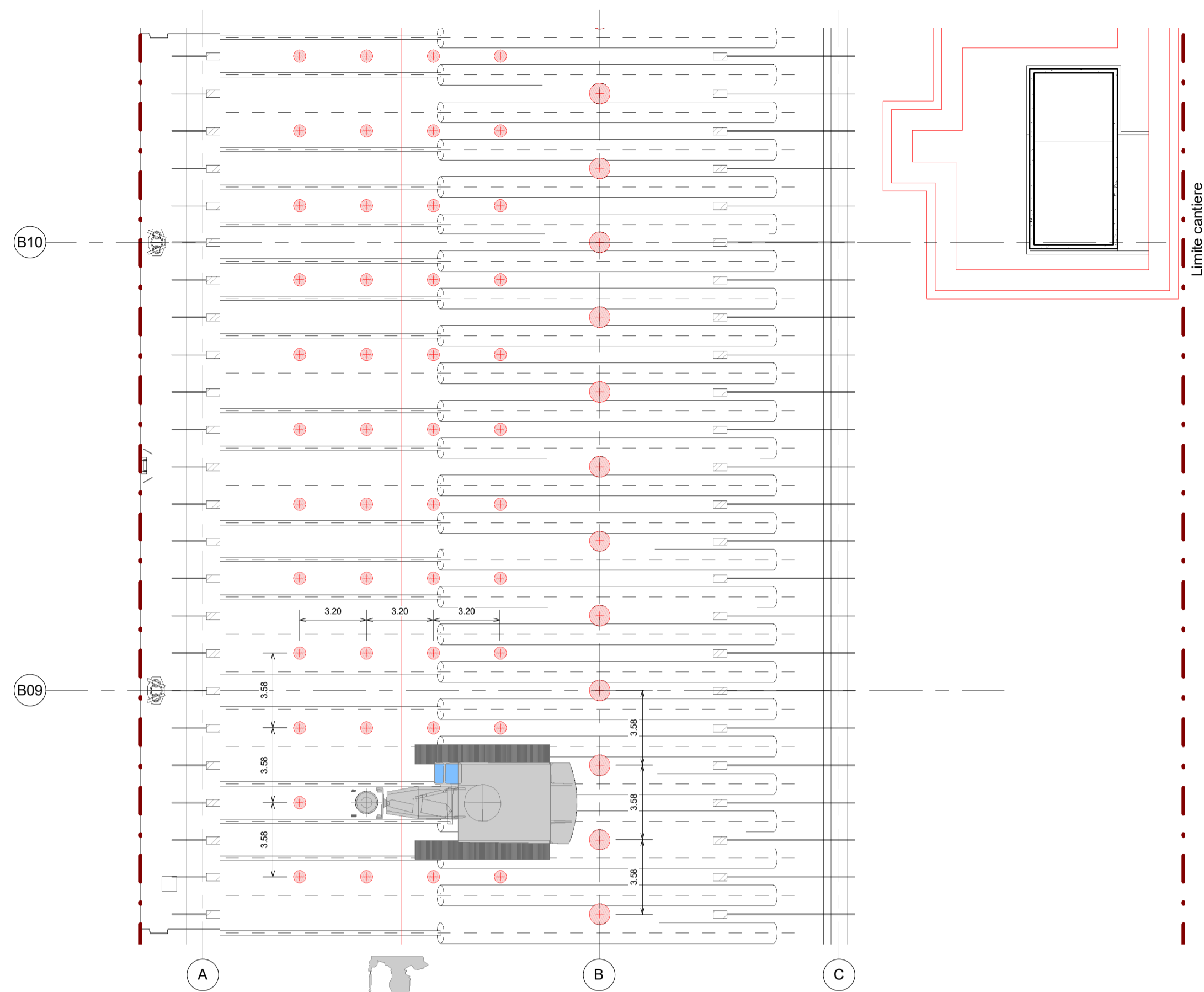
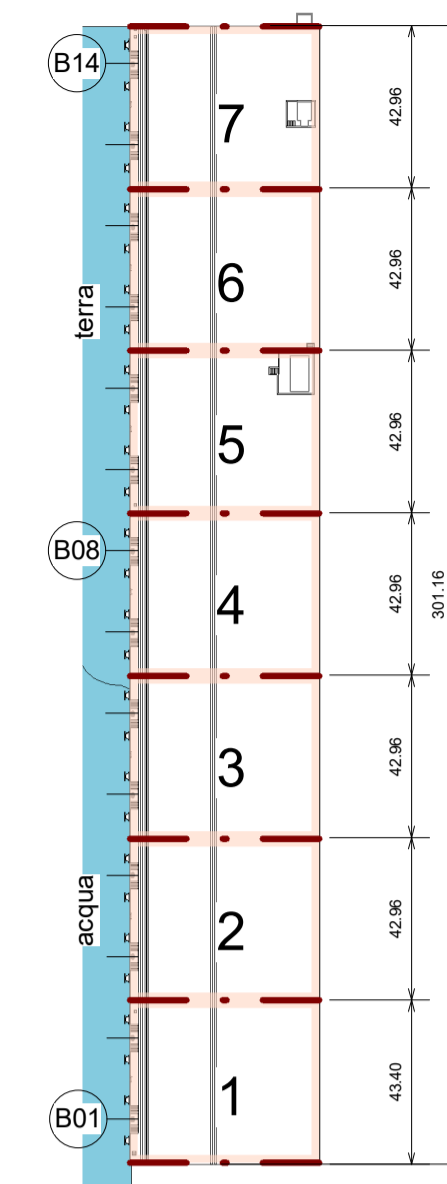
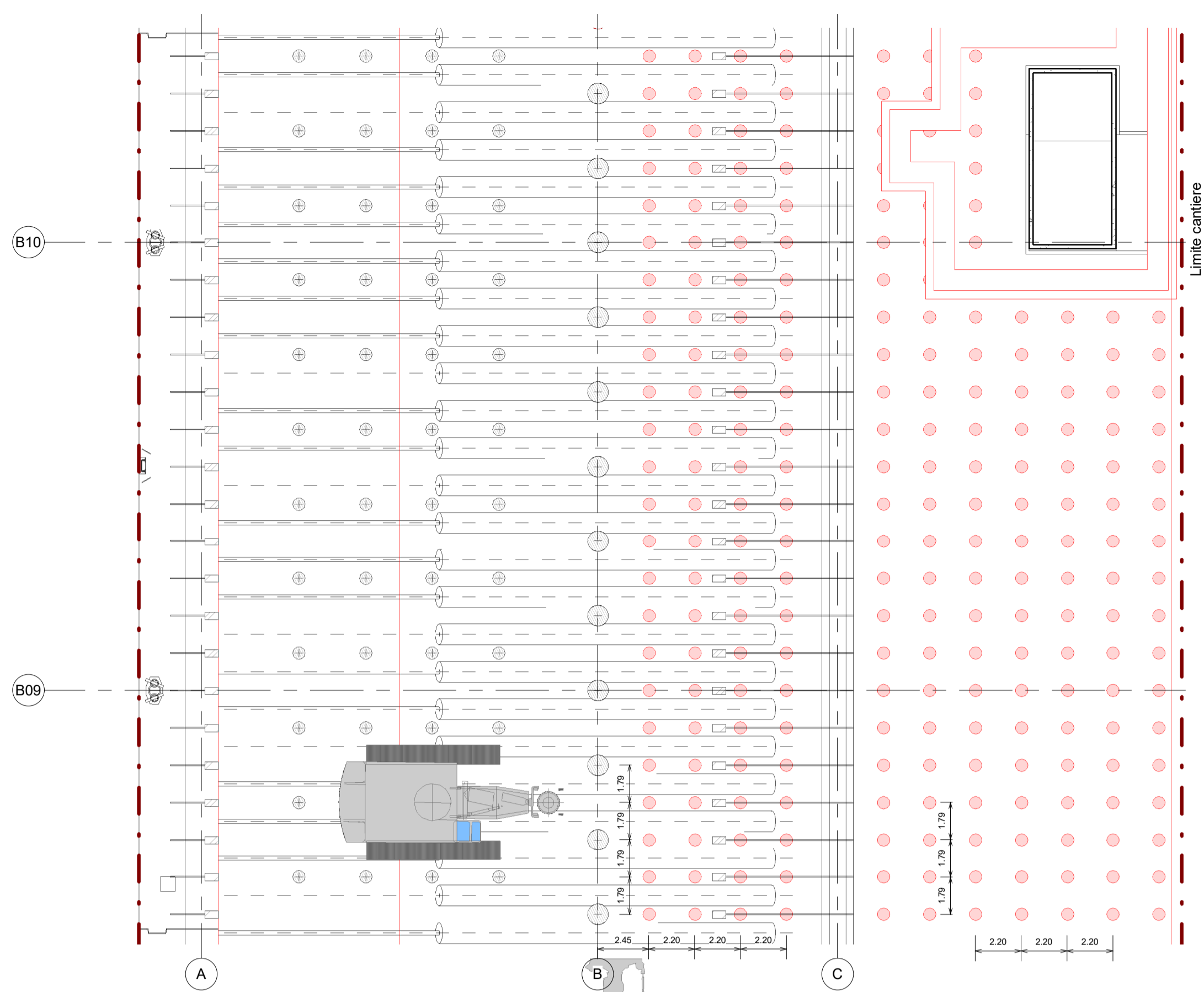


Fase 3



Fase 4



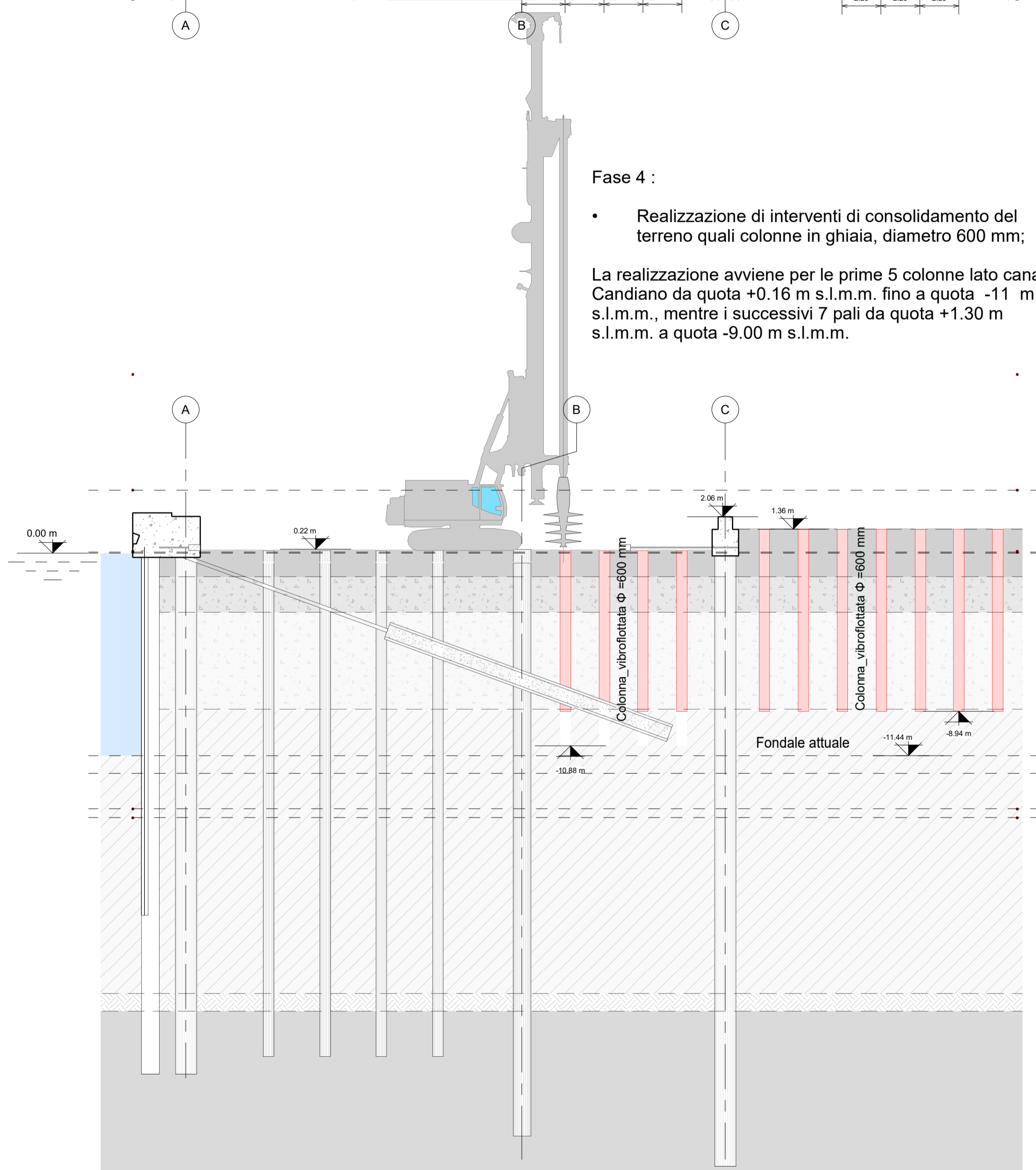
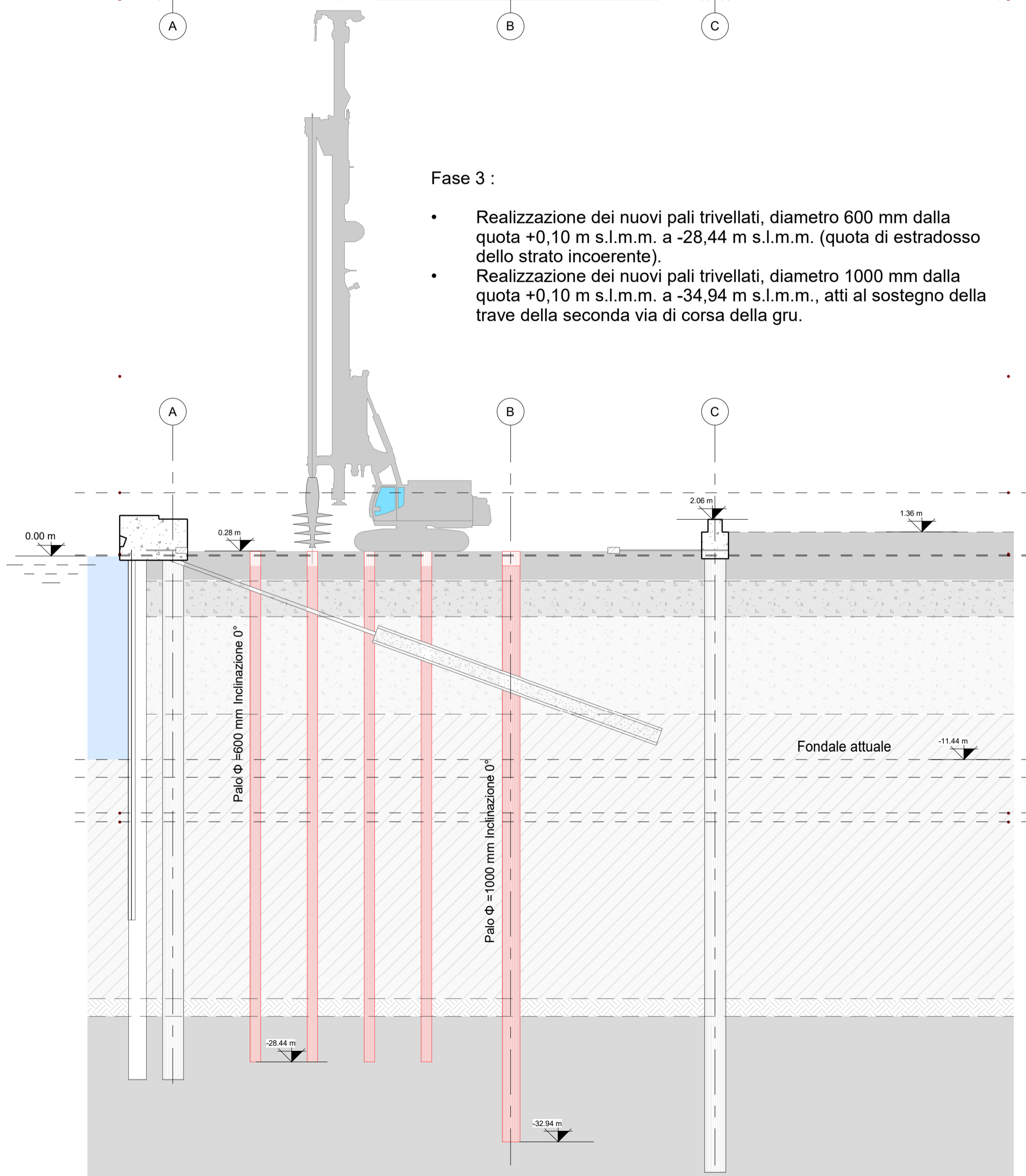
Keyplan suddivisione conci

Fase 3 :

- Realizzazione dei nuovi pali trivellati, diametro 600 mm dalla quota +0,10 m s.l.m.m. a -28,44 m s.l.m.m. (quota di estradosso dello strato incoerente).
- Realizzazione dei nuovi pali trivellati, diametro 1000 mm dalla quota +0,10 m s.l.m.m. a -34,94 m s.l.m.m., atti al sostegno della trave della seconda via di corsa della gru.

Fase 4 :

- Realizzazione di interventi di consolidamento del terreno quali colonne in ghiaia, diametro 600 mm;
- La realizzazione avviene per le prime 5 colonne lato canale Candiano da quota +0.16 m s.l.m.m. fino a quota -11 m s.l.m.m., mentre i successivi 7 pali da quota +1.30 m s.l.m.m. a quota -9.00 m s.l.m.m.



NOTE

1. TUTTE LE COORDINATE SONO RIFERITE AL SISTEMA ETRS89 / UTM zone 32N
2. TUTTE LE QUOTE SONO ESPRESSE IN m E RIFERITE AL CAPOSALDO IGM* (RMN2)
3. TUTTE LE DIMENSIONI SONO ESPRESSE IN m SALVO OVE DIVERSAMENTE SPECIFICATO
4. l.m.m. = + 0.06 RISPETTO AL CAPOSALDO IGM (RMN2)



APPROFONDIMENTO CANALI CANDIANO E BAIONA, ADEGUAMENTO BANCHINE OPERATIVE ESISTENTI, NUOVO TERMINAL IN PENISOLA TRATTAROLI E RIUTILIZZO MATERIALE ESTRATTO IN ATTUAZIONE AL P.R.P VIGENTE 2007 - I FASE - PORTO DI RAVENNA

PROGETTO ESECUTIVO

oggetto **BAN - BANCHINA "N1" - NUOVO TERMINAL CONTAINER FASI REALIZZATIVE PLANIMETRIA E SEZIONI TIPOLOGICHE FASI TEMPORANEE E REALIZZATIVE 3-4 (N1)**

file **1114-E-BAN-CAN-FC-02-0.pdf** codice **1114-E-BAN-CAN-FC-02-0** scala **1:200**

Revisione	data	causale	redatto	verificato	approvato
0	28/07/2021	Emissione per approvazione	R. Bullo	R. Bullo	T. Tassi

responsabile delle Integrazioni Specialistiche: **Ing. Lucia de Angelis**
 responsabile del Procedimento: **Ing. Matteo Graziani**

committente **Autorità di Sistema Portuale del Mare Adriatico centro settentrionale** contraente generale **Consorzio Stabile Grandi Lavori S.r.l.**

Dredging International

progettisti **REGENTPAZ**

F&M Ingegneria
 F&M Ingegneria SpA
 Via Biadene 8/10
 35035 Noana (VI)

SISPI
 SISPI srl
 Via Frangani 11
 48021 Veroli

Direttore Tecnico **Dott. Ing. Filippo Busola** Direttore Tecnico **Dott. Ing. Tommaso Tassi** Direttore Tecnico **Dott. Ing. Marco Di Stefano**