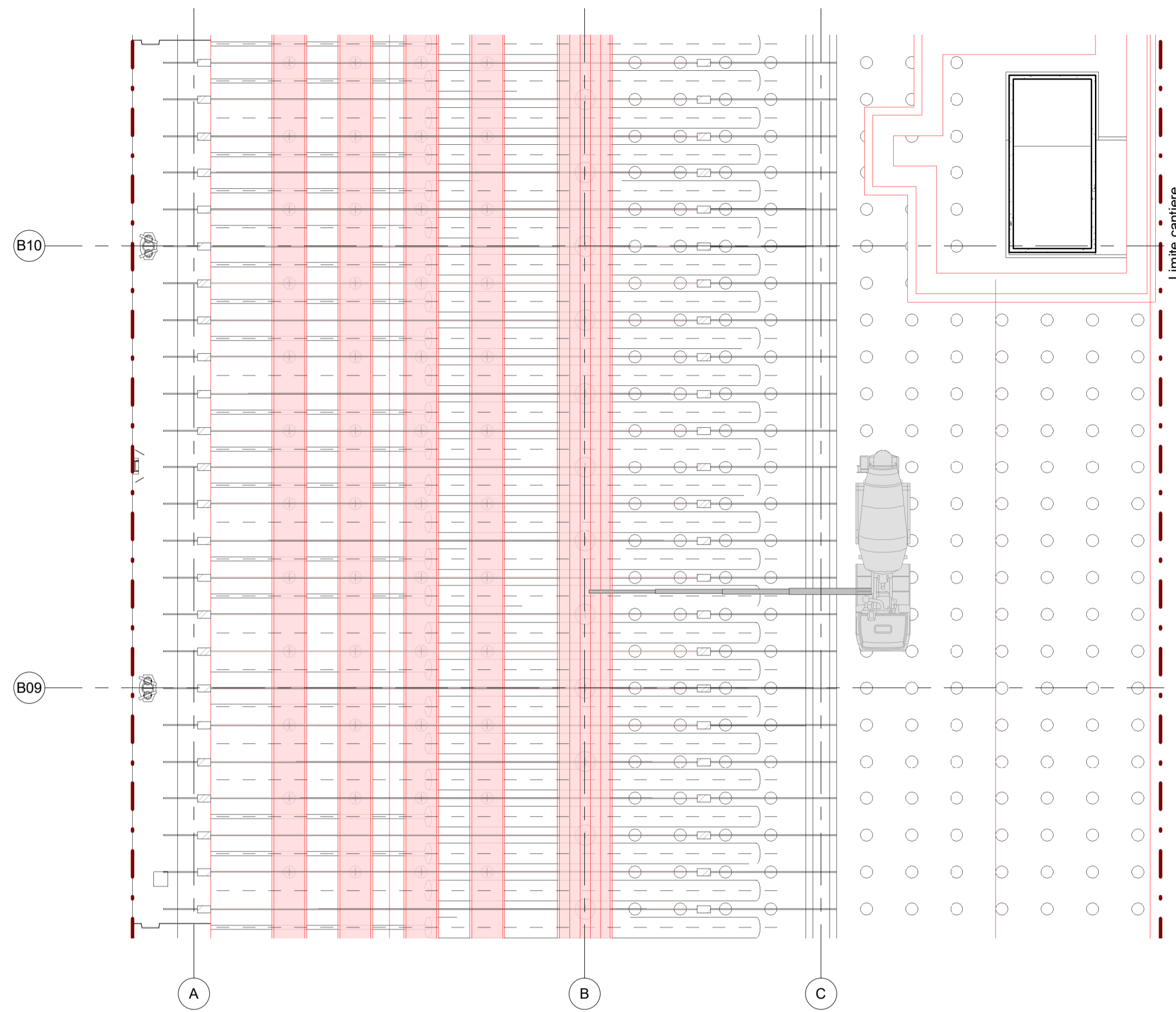
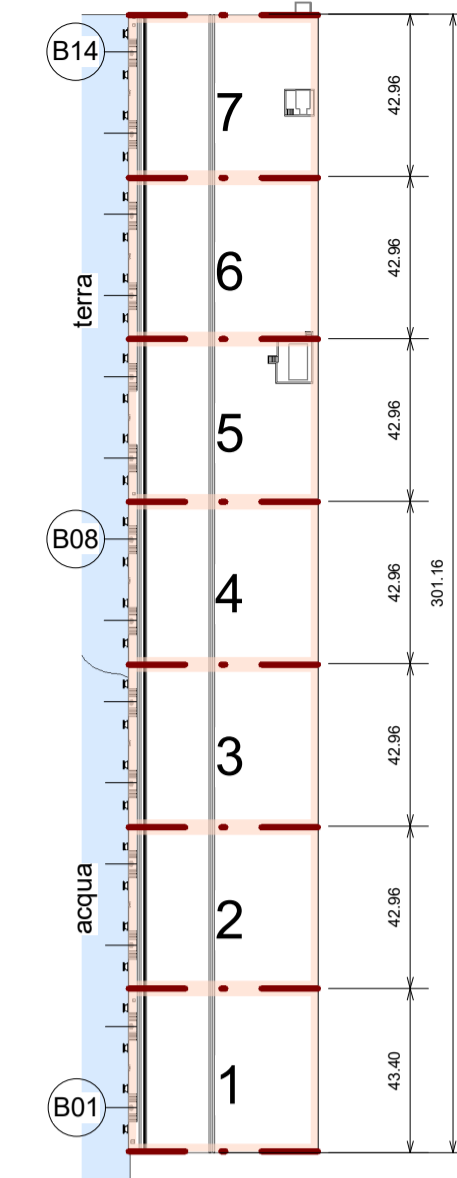
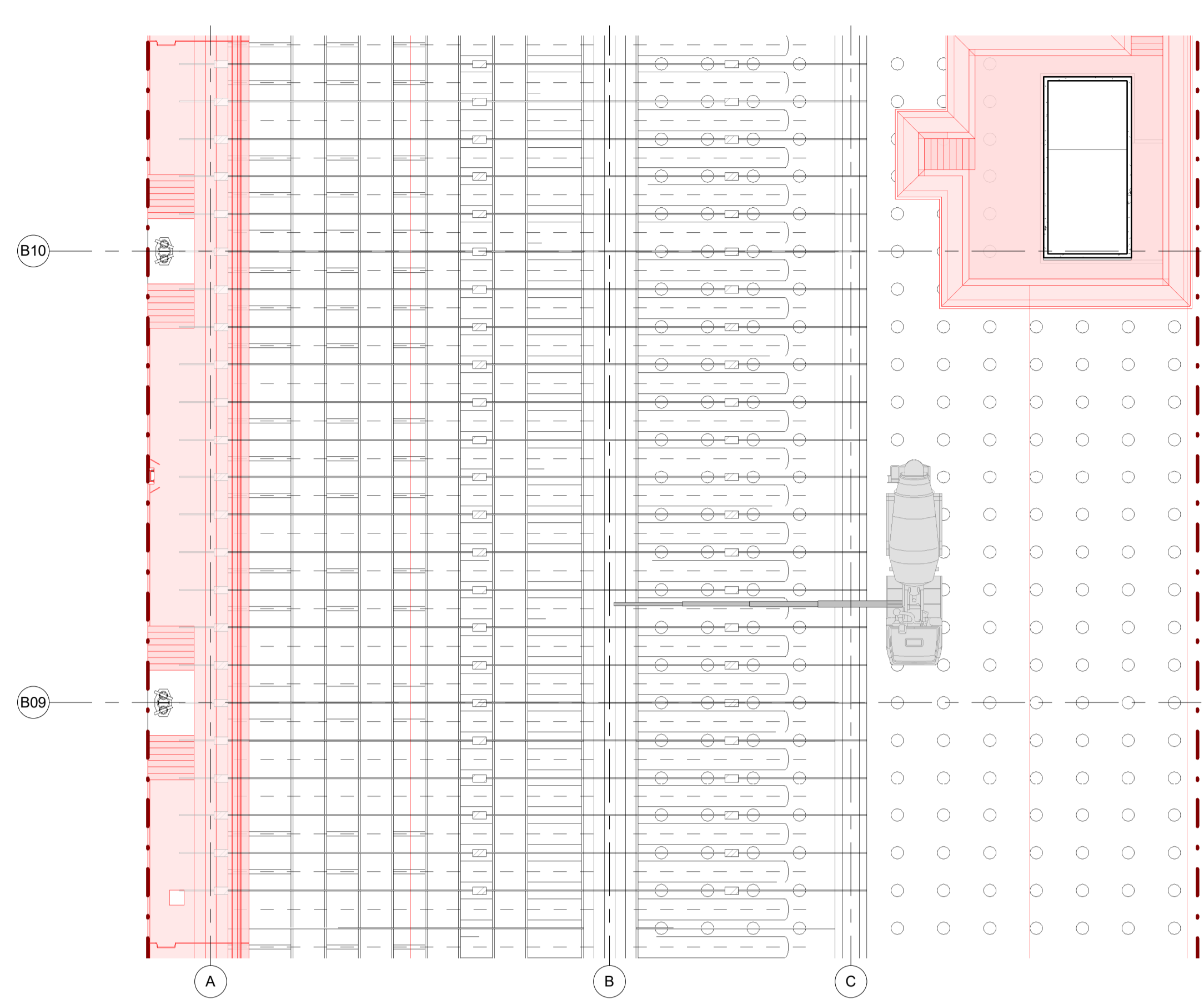


Fase 5



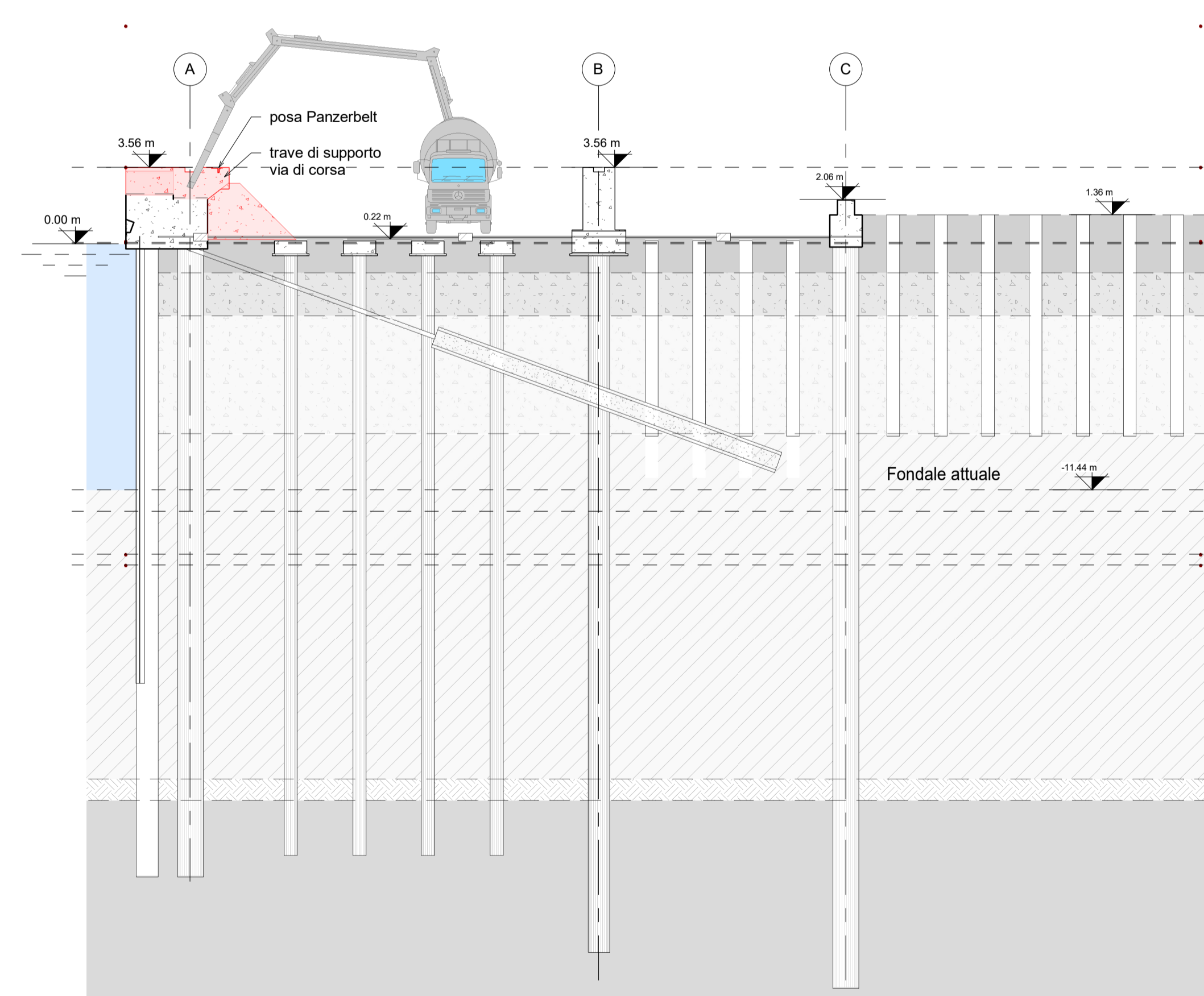
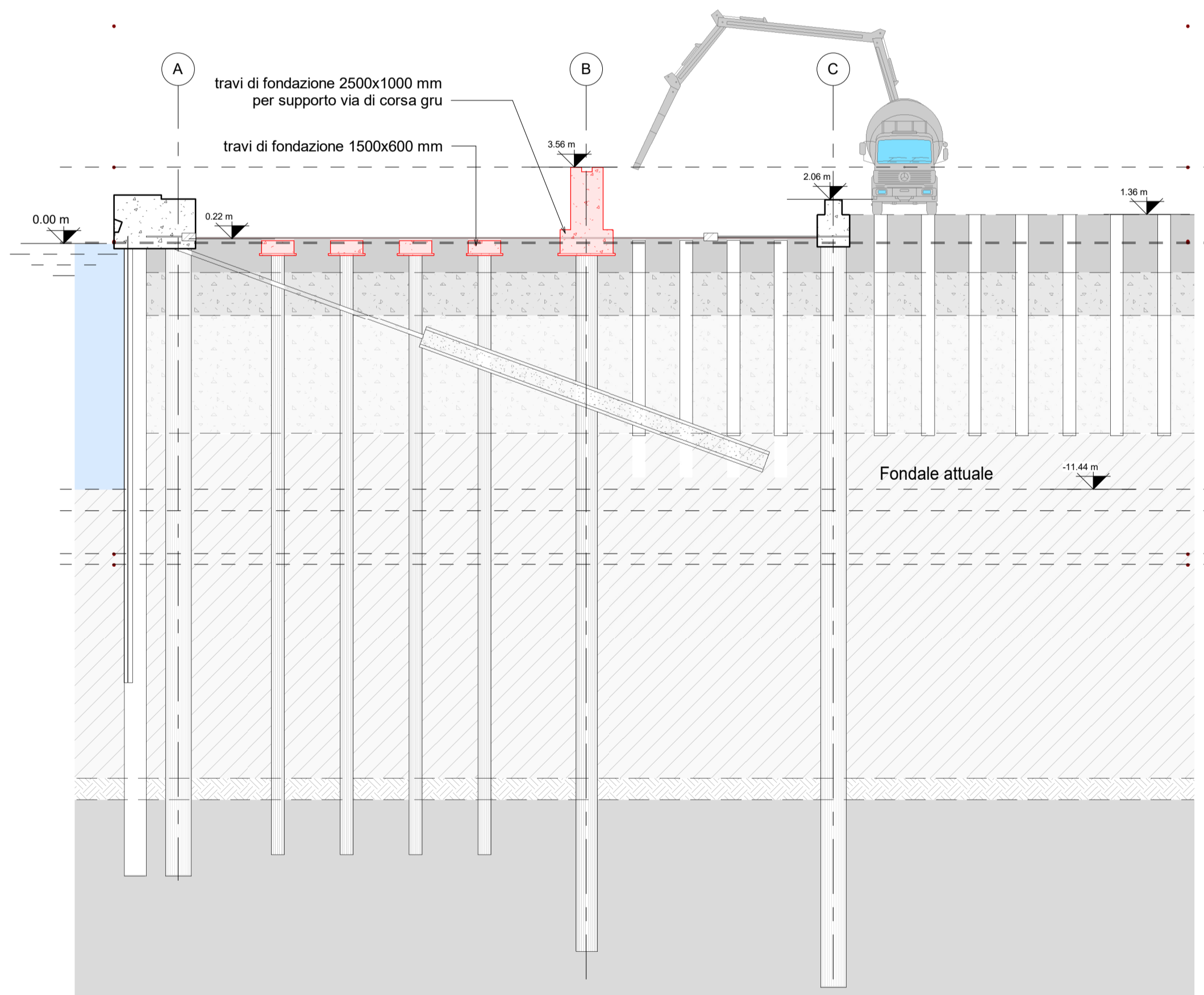
Fase 6



Keyplan suddivisione conci

NOTE

1. TUTTE LE COORDINATE SONO RIFERITE AL SISTEMA ETRS89 / UTM zone 32N
2. TUTTE LE QUOTE SONO ESPRESSE IN m E RIFERITE AL CAPOSALDO IGM* (RMN2)
3. TUTTE LE DIMENSIONI SONO ESPRESSE IN m SALVO OVE DIVERSAMENTE SPECIFICATO
4. l.m.m. = + 0.06 RISPETTO AL CAPOSALDO IGM (RMN2)



Fase 5 :

- Scavo a sezione obbligata e realizzazione dello strato di calcestruzzo non strutturale di dimensione 10 cm;
- Reinserimento dei tiranti di ancoraggio precedentemente rimossi per eseguire i pali trivellati;
- Realizzazione travi di fondazione in c.a. aventi dimensioni in sezioni pari a 1,50 di larghezza e 0.60 m di altezza
- Realizzazione della trave di fondazione a supporto della seconda via di corsa della gru.

Fase 6 :

- Demolizione della trave di coronamento e di tutti gli arredi ad essa connessa, quali Fender, bitte e scalette alla marinara;
- Sistemazione dei casseri per la realizzazione della sopraelevazione della trave di coronamento e delle scale in corrispondenza delle bitte
- Posa Panzerbelt

Nota: La fase 5 può essere eseguita in parallelo alla fase 4

HUB
PORTUALE
ravenna



APPROFONDIMENTO CANALI CANDIANO E BAIONA, ADEGUAMENTO BANCINE OPERATIVE ESISTENTI, NUOVO TERMINAL IN PENISOLA TRATTAROLI E RIUTILIZZO MATERIALE ESTRATTO IN ATTUAZIONE AL P.R.P VIGENTE 2007 - I FASE - PORTO DI RAVENNA

PROGETTO ESECUTIVO

oggetto **BAN - BANCHINA "N1" - NUOVO TERMINAL CONTAINER FASI REALIZZATIVE PLANIMETRIA E SEZIONI TIPOLOGICHE FASI TEMPORANEE E REALIZZATIVE 5-6 (N1)**

file 1114-E-BAN-CAN-FC-03-0.pdf codice 1114-E-BAN-CAN-FC-03-0 scala 1:200

Revisione	data	causale	redatto	verificato	approvato
0	28/07/2021	Emissione per approvazione	R. Bullo	R. Bullo	T. Tassi

responsabile delle Integrazioni Specialistiche: Ing. Lucia de Angelis
responsabile del Procedimento: Ing. Matteo Graziani

committente Autorità di Sistema Portuale del Mare Adriatico centro settentrionale contraente generale Consorzio Stabile Grandi Lavori S.r.l. Dredging International

progettisti TECNOFAR F&M Ingegneria SISPI

Tecnifar S.p.A.
 Via Carlo Cattaneo, 20
 48122 Ravenna

F&M Ingegneria S.p.A.
 Via Belvedere 8/10
 30035 Vieste (VI)

SISPI s.r.l.
 Via Frangani 11
 40121 Napoli

Direttore Tecnico
 Dott. Ing. Filippo Busola

Direttore Tecnico
 Dott. Ing. Tommaso Tassi

Direttore Tecnico
 Dott. Ing. Marco Di Stefano