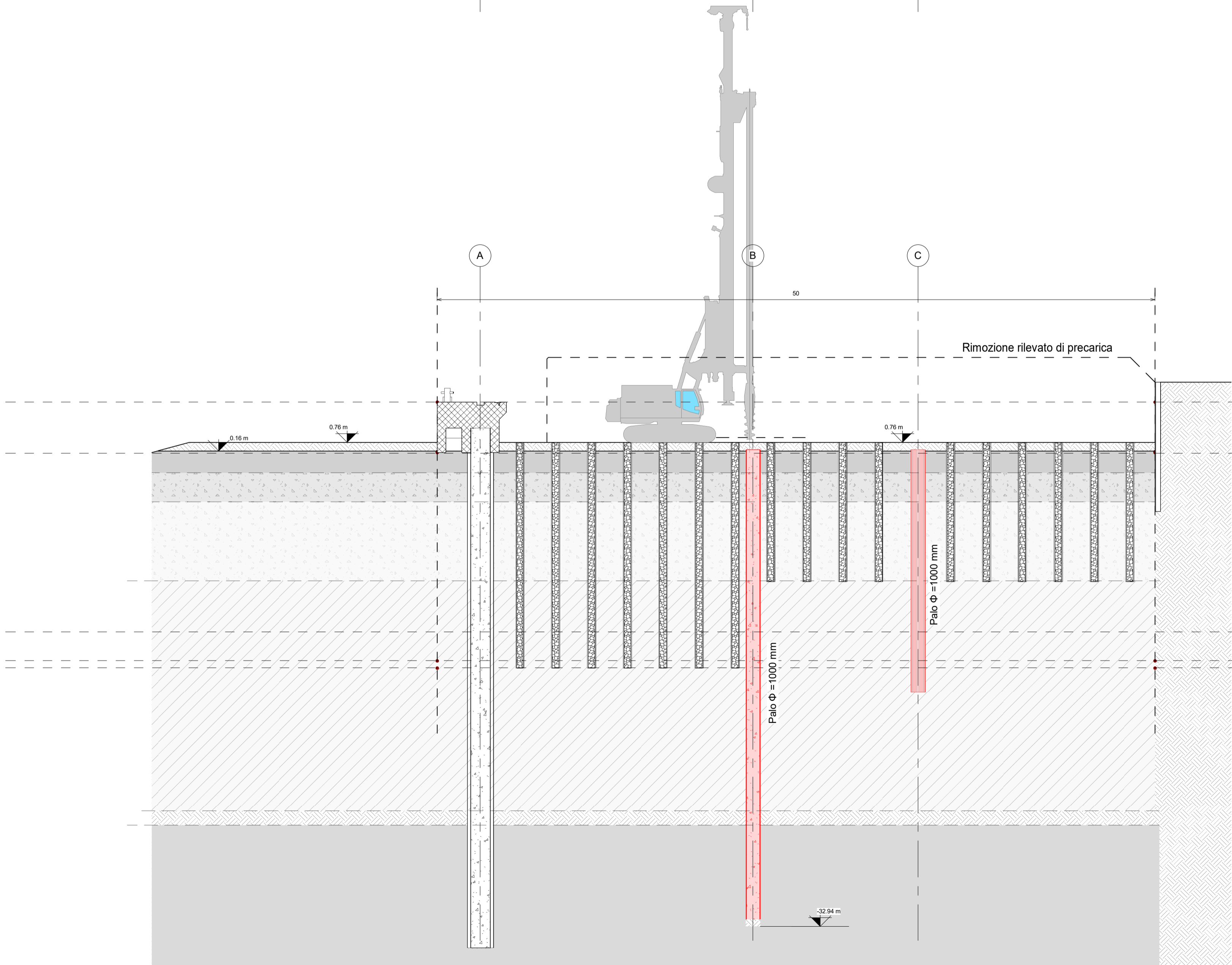


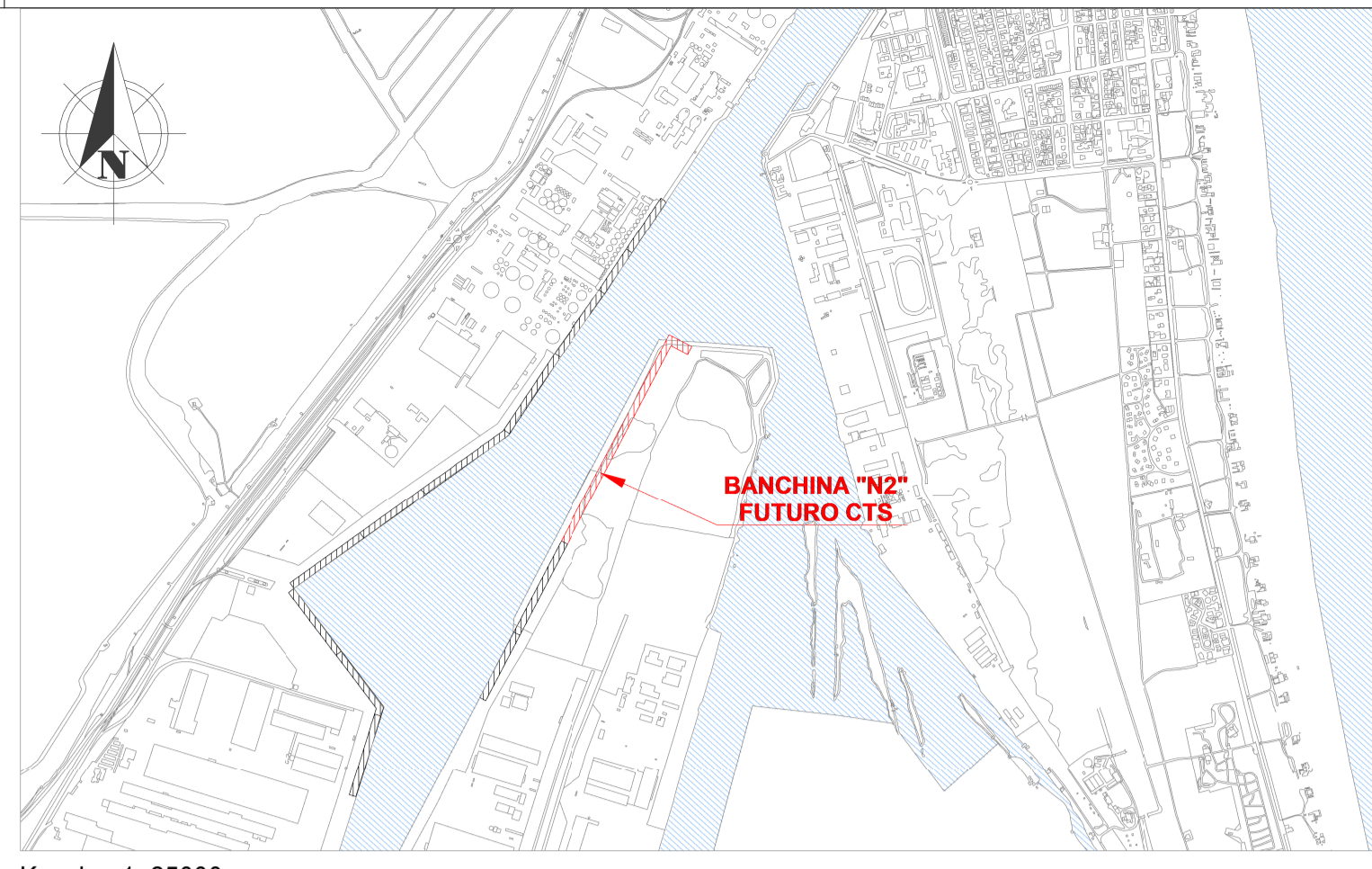
Stralcio - pianta



Stralcio - sezione

Fase 4 :

- Rimozione rilevato di precarica
- Esecuzione fondazioni profonde:
pali in CA Ø1000 mm interasse 3.15 m via di corsa lato terra
pali in CA Ø1000 mm interasse 1.58 m trave martello



Keyplan 1: 25000

LEGENDA

| | |
|--|-------------------------|
| | Limite area di cantiere |
| | Interventi - Fase |

NOTE

1. TUTTE LE COORDINATE SONO RIFERITE AL SISTEMA ETRS89 / UTM zone 32N
2. TUTTE LE QUOTE SONO ESPRESSE IN m E RIFERITE AL CAPOSALDO IGM* (RMN2)
3. TUTTE LE DIMENSIONI SONO ESPRESSE IN m SALVO OVE DIVERSAMENTE SPECIFICATO
4. l.m.m. = + 0.06 RISPETTO AL CAPOSALDO IGM (RMN2)



APPROFONDIMENTO CANALI CANDIANO E BAIONA, ADEGUAMENTO BANCHINE OPERATIVE ESISTENTI, NUOVO TERMINAL IN PENISOLA TRATTAROLI E RIUTILIZZO MATERIALE ESTRATTO IN ATTUAZIONE AL P.R.P VIGENTE 2007 - I FASE - PORTO DI RAVENNA

PROGETTO ESECUTIVO

oggetto **BAN - BANCHINA "N2" - NUOVO TERMINAL CONTAINER FASI REALIZZATIVE PLANIMETRIA E SEZIONI TIPOLOGICHE FASI TEMPORANEE E REALIZZATIVE 4 - TERRA**

file 1114-E-BAN-CAN-FC-08-0.pdf codice 1114-E-BAN-CAN-FC-08-0 scala 1:200

| Revisione | data | causale | redatto | verificato | approvato |
|-----------|------------|----------------------------|---------|------------|-----------|
| 0 | 28/07/2021 | Emissione per approvazione | N.Ros | R. Bullo | T. Tassi |

responsabile delle Integrazioni Specialistiche: Ing. Lucia de Angelis
 responsabile del Procedimento: Ing. Matteo Graziani

committente Autorità di Sistema Portuale del Mare Adriatico centro settentrionale contraente generale Consorzio Stabile Grandi Lavori S.r.l.

Dredging International

progettisti REGENTPA F&M Ingegneria SISPI Ingegneria

TECHNICAL S.p.A. F&M Ingegneria SpA SISPI srl
 Via Carlo Cattaneo, 20 Via Belvedere 8/10 Via Frangani 11
 37121 Verona 35035 Verona (VE) 40121 Napoli

Direttore Tecnico Dott. Ing. Filippo Busola Direttore Tecnico Dott. Ing. Tommaso Tassi Direttore Tecnico Dott. Ing. Marco Di Stefano