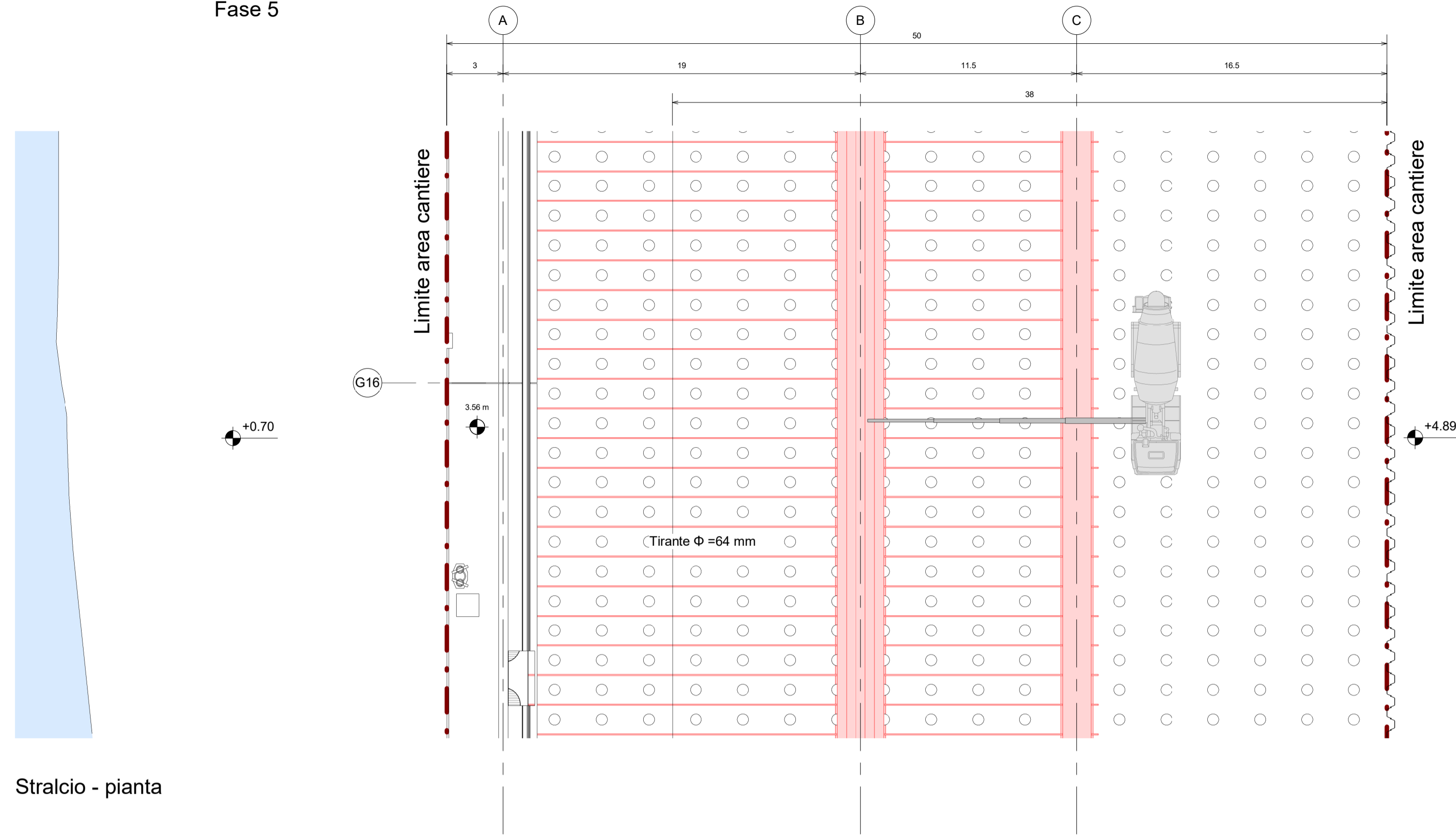
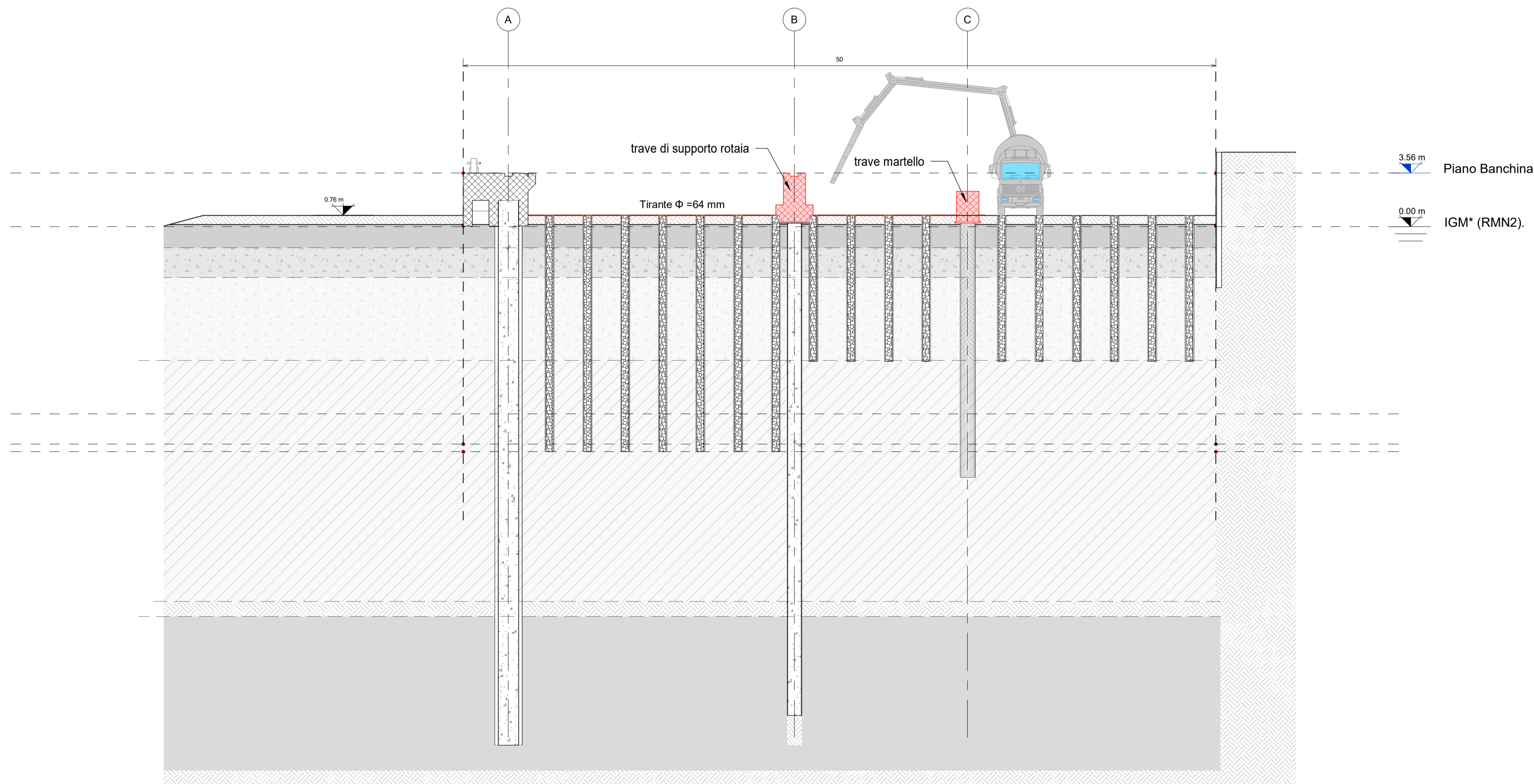


Fase 5



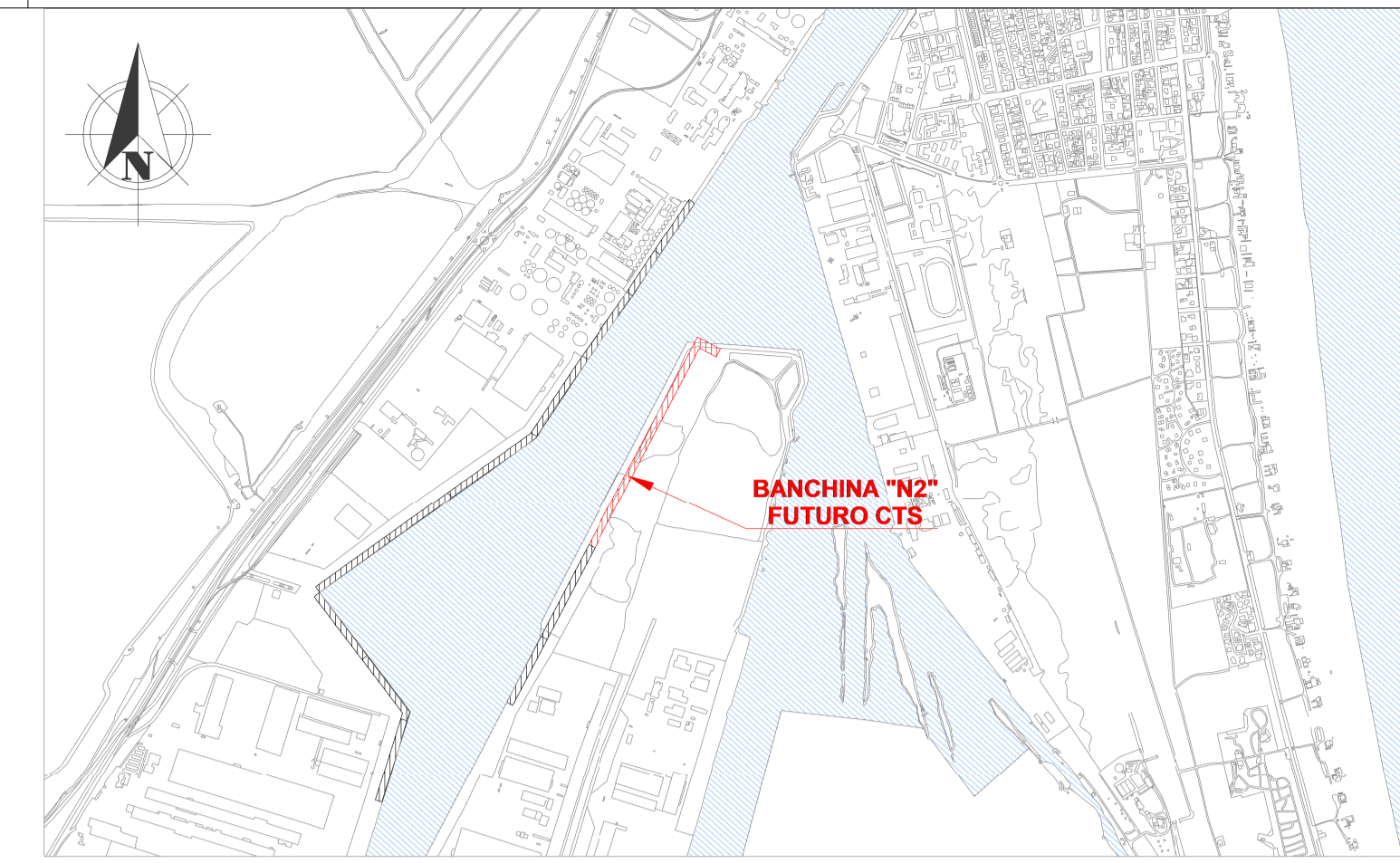
Stralcio - pianta



Stralcio - sezione

Fase 5 :

- Posa tiranti a barra
- Esecuzione travi in CA per:
pali in CA Ø1000 mm interasse 3.15 m via di corsa lato terra
pali in CA Ø1000 mm interasse 1.58 m trave martello



Keyplan 1: 25000

LEGENDA

	Limite area di cantiere
	Interventi - Fase

NOTE

1. TUTTE LE COORDINATE SONO RIFERITE AL SISTEMA ETRS89 / UTM zone 32N
2. TUTTE LE QUOTE SONO ESPRESSE IN m E RIFERITE AL CAPOSALDO IGM* (RMN2)
3. TUTTE LE DIMENSIONI SONO ESPRESSE IN m SALVO OVE DIVERSAMENTE SPECIFICATO
4. l.m.m. = + 0.06 RISPETTO AL CAPOSALDO IGM (RMN2)

HUB
PORTUALE
ravenna



APPROFONDIMENTO CANALI CANDIANO E BAIONA, ADEGUAMENTO BANCHINE OPERATIVE ESISTENTI, NUOVO TERMINAL IN PENISOLA TRATTAROLI E RIUTILIZZO MATERIALE ESTRATTO IN ATTUAZIONE AL P.R.P VIGENTE 2007 - I FASE - PORTO DI RAVENNA

PROGETTO ESECUTIVO

oggetto BAN - BANCHINA "N2" - NUOVO TERMINAL CONTAINER
FASI REALIZZATIVE
PLANIMETRIA E SEZIONI TIPOLOGICHE FASI TEMPORANEE E
REALIZZATIVE 5 - TERRA

file 1114-E-BAN-CAN-FC-09-0.pdf codice 1114-E-BAN-CAN-FC-09-0 scala 1:200

Revisione	data	causale	redatto	verificato	approvato
0	28/07/2021	Emissione per approvazione	N.Ros	R. Bullo	T. Tassi

responsabile delle Integrazioni Specialistiche: Ing. Lucia de Angelis

responsabile del Procedimento: Ing. Matteo Graziani

committente _____ contraente generale _____



REGENTPA
Società S.p.A.
Via Carlo Cattaneo, 20
37121 Verona
Direttore Tecnico
Dott. Ing. Filippo Busola

F&M Ingegneria
F&M Ingegneria SpA
Via Benvenuto 5/10
35035 Noventa (PD)
Direttore Tecnico
Dott. Ing. Tommaso Tassi

SISPI
SISPI srl
Via Frangani 11
40121 Napoli
Direttore Tecnico
Dott. Ing. Marco Di Stefano