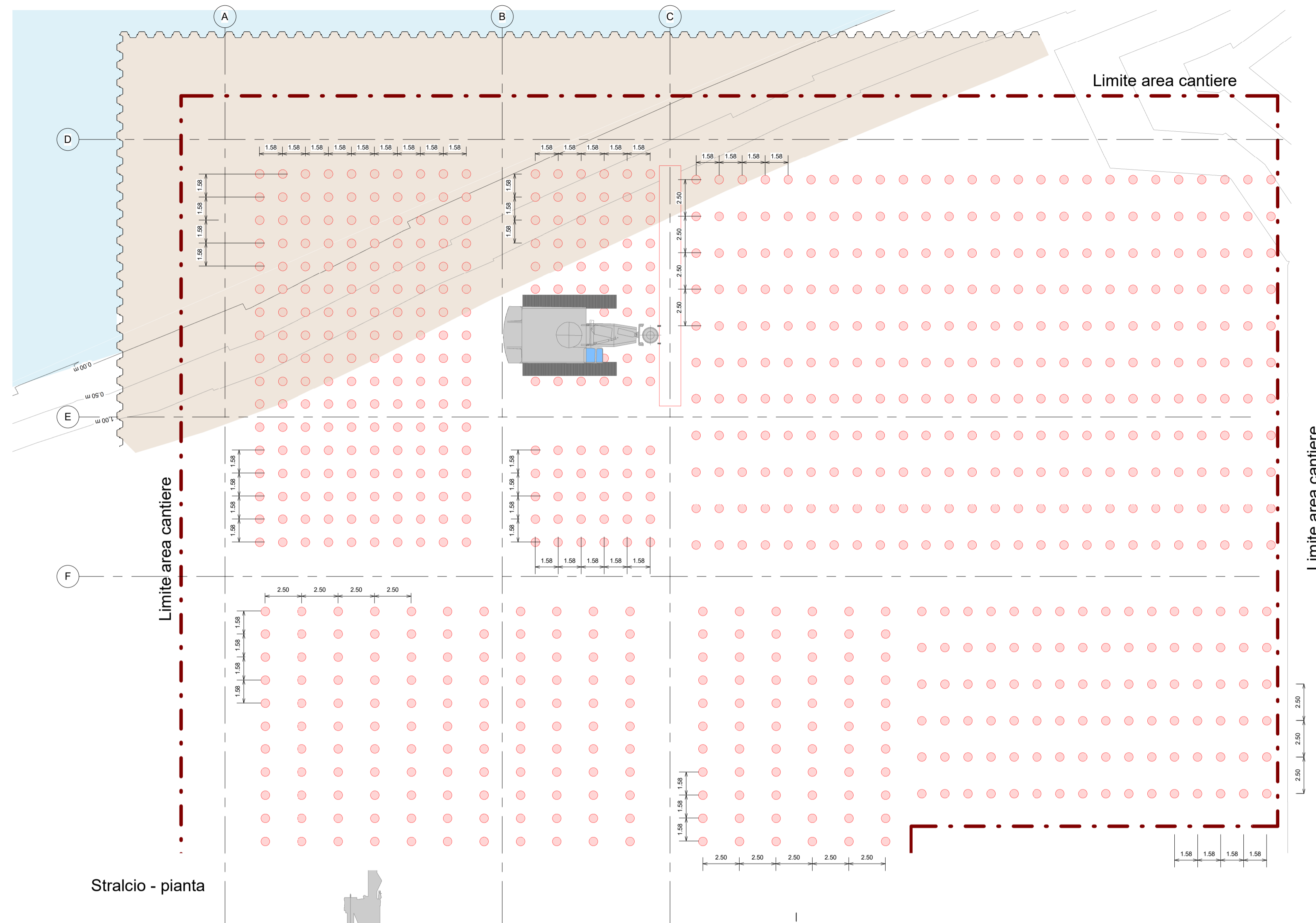
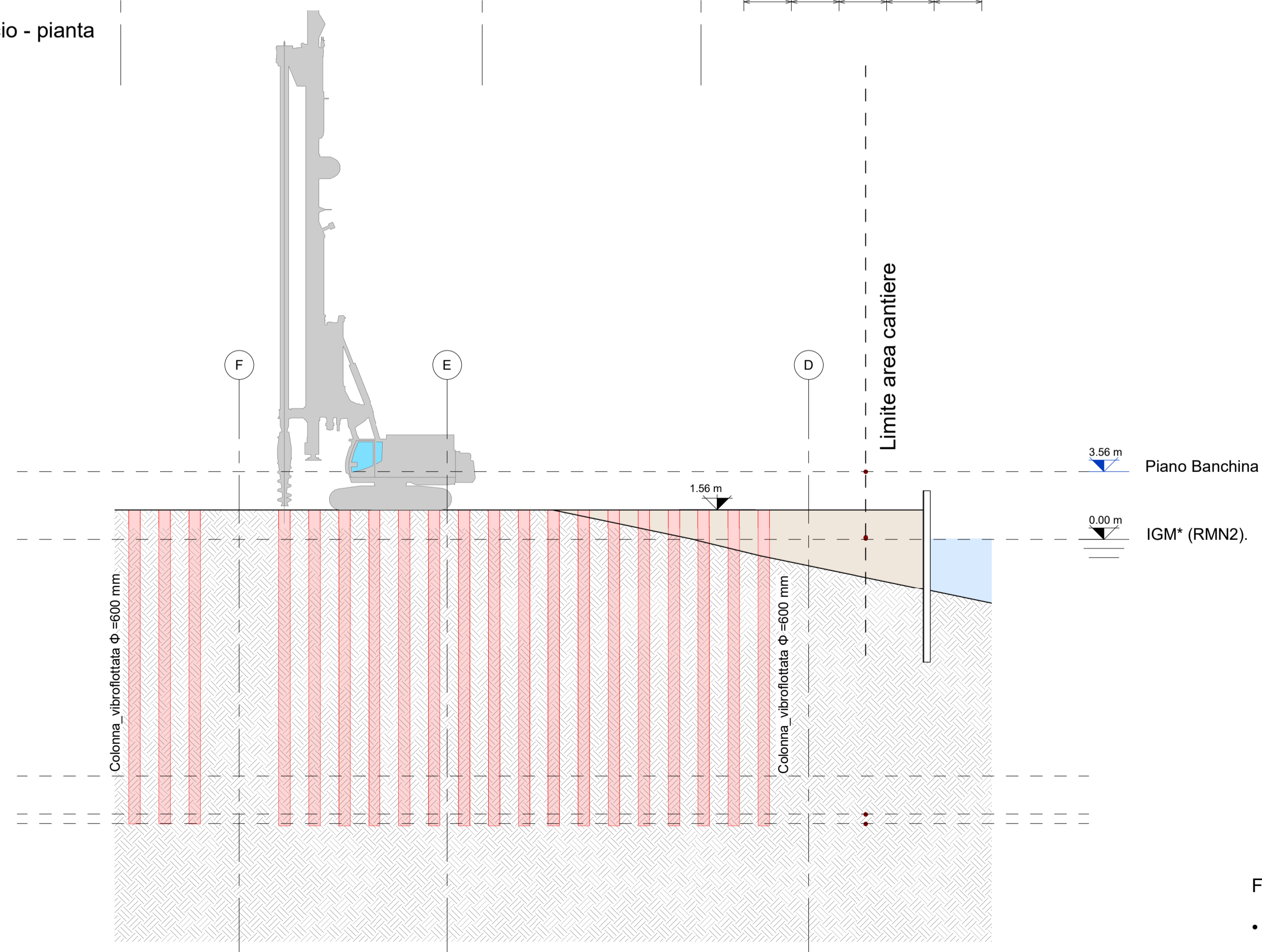


Fase 3



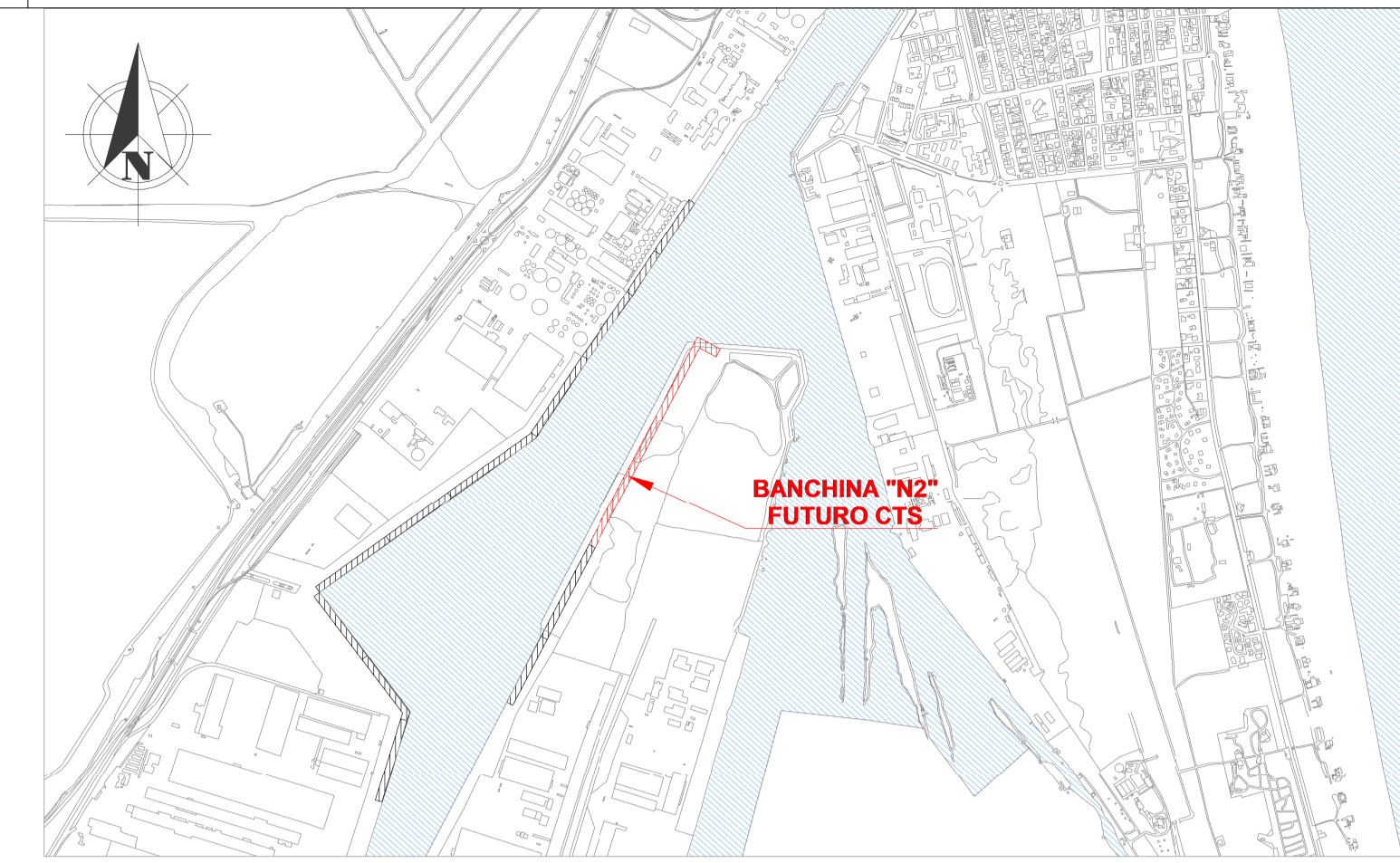
Stralcio - pianta



Stralcio - sezione

Fase 3 :

- Intervento di consolidamento mediante colonne in ghiaia



Keyplan 1: 25000

LEGENDA

	Limite area di cantiere
	Inteventi - Fase

NOTE

- TUTTE LE COORDINATE SONO RIFERITE AL SISTEMA ETRS89 / UTM zone 32N
- TUTTE LE QUOTE SONO ESPRESSE IN m E RIFERITE AL CAPOSALDO IGM* (RMN2)
- TUTTE LE DIMENSIONI SONO ESPRESSE IN m SALVO OVE DIVERSAMENTE SPECIFICATO
- I.m.m. = + 0.06 RISPETTO AL CAPOSALDO IGM (RMN2)

HUB
PORTUALE
ravenna



APPROFONDIMENTO CANALI CANDIANO E BAIONA, ADEGUAMENTO BANCHINE OPERATIVE ESISTENTI, NUOVO TERMINAL IN PENISOLA TRATTAROLI E RIUTILIZZO MATERIALE ESTRATTO IN ATTUAZIONE AL P.R.P VIGENTE 2007 - I FASE - PORTO DI RAVENNA

PROGETTO ESECUTIVO

oggetto **BAN - BANCHINA "N2" - NUOVO TERMINAL CONTAINER FASI REALIZZATIVE PLANIMETRIA E SEZIONI TIPOLOGICHE FASI TEMPORANEE E REALIZZATIVE 3 - ACQUA**

file 1114-E-BAN-CAN-FC-15-0.pdf codice 1114-E-BAN-CAN-FC-15-0 scala 1:200

Revisione	data	causale	redatto	verificato	approvato
0	28/07/2021	Emissione per approvazione	N.Ros	R. Bullo	T. Tassi

responsabile delle Integrazioni Specialistiche: Ing. Lucia de Angelis
responsabile del Procedimento: Ing. Matteo Graziani

committente contraente generale

Autorità di Sistema Portuale del Mare Adriatico Centro Settentrionale
Via Enrico Cuccia, 31
48122 Ravenna Consorzio Stabile Grandi Lavori Srl
Piazza del Popolo, 18
00197 Roma DIRI - Dredging International NV
Haven 1022 - Schiedamsloot 20
20170 Zwijndrecht - Belgium

progettisti

Techinfil S.p.A.
Via Carlo Cattaneo, 20
37121 Verona F&M Ingegneria SpA
Via Belvedere 8/10
35035 Noana (VI) DIRI srl
Via Frangani 11
40121 Napoli

Direttore Tecnico Dott. Ing. Filippo Busola Direttore Tecnico Dott. Ing. Tommaso Tassi Direttore Tecnico Dott. Ing. Marco Di Stefano