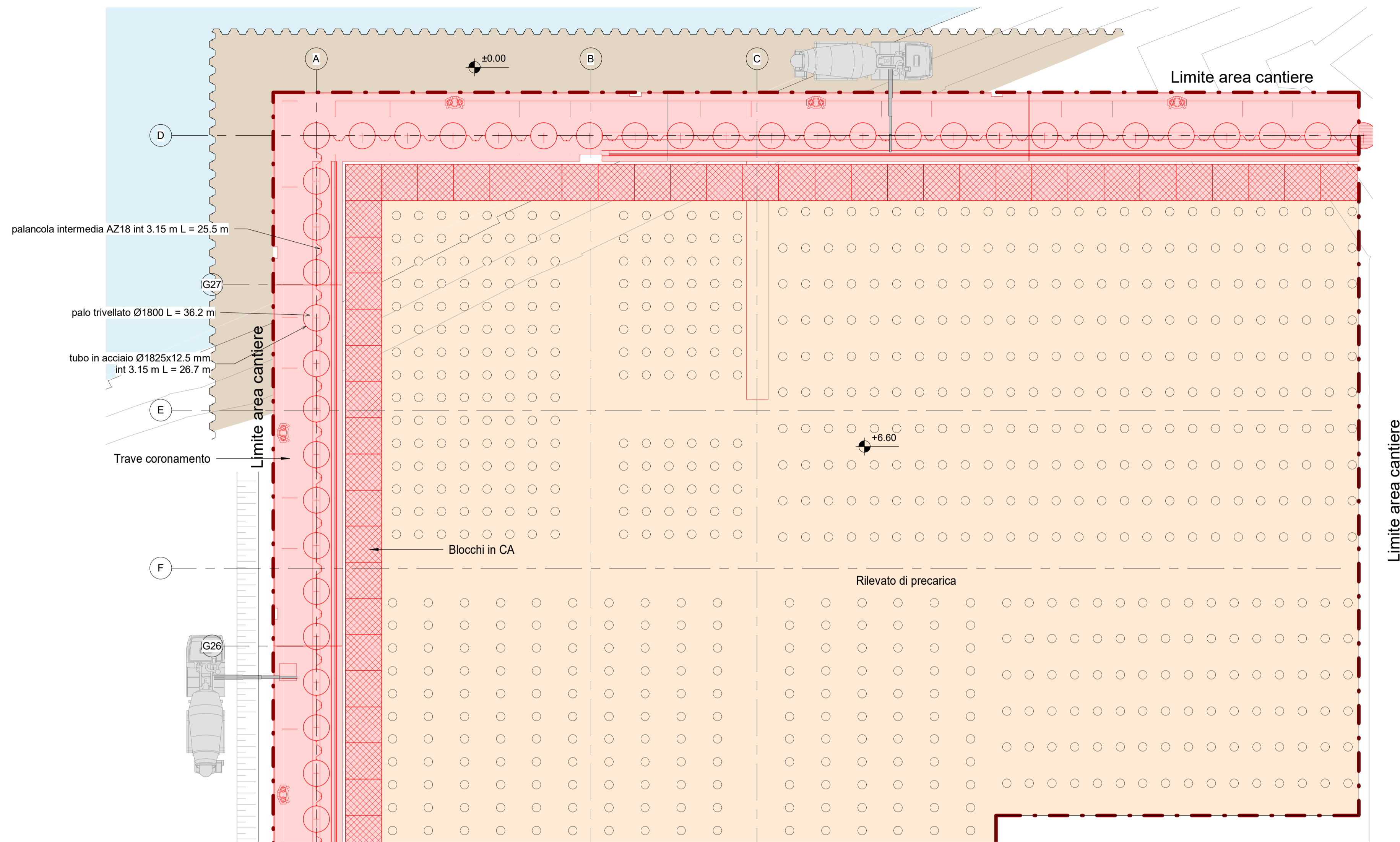
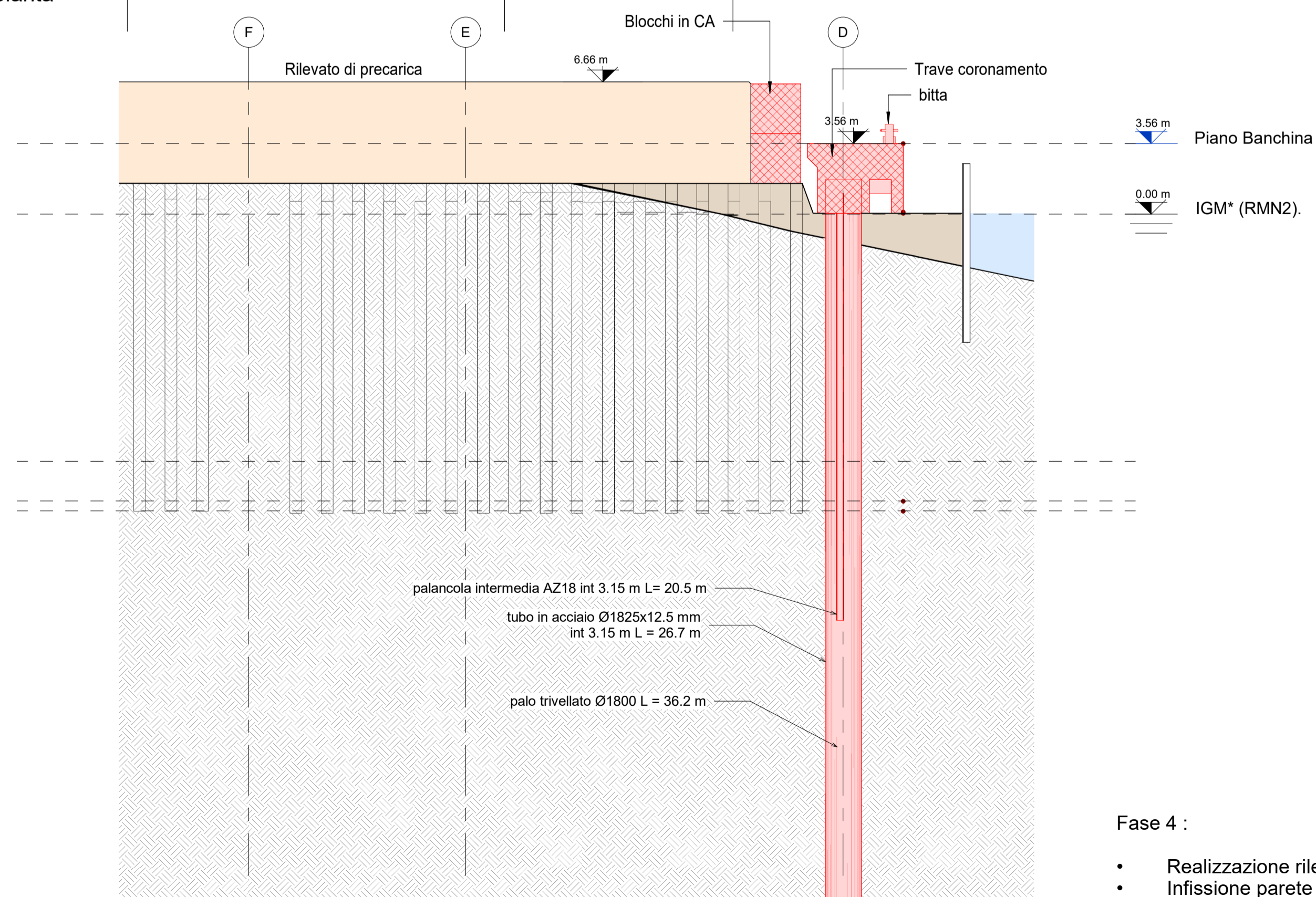


Fase 4



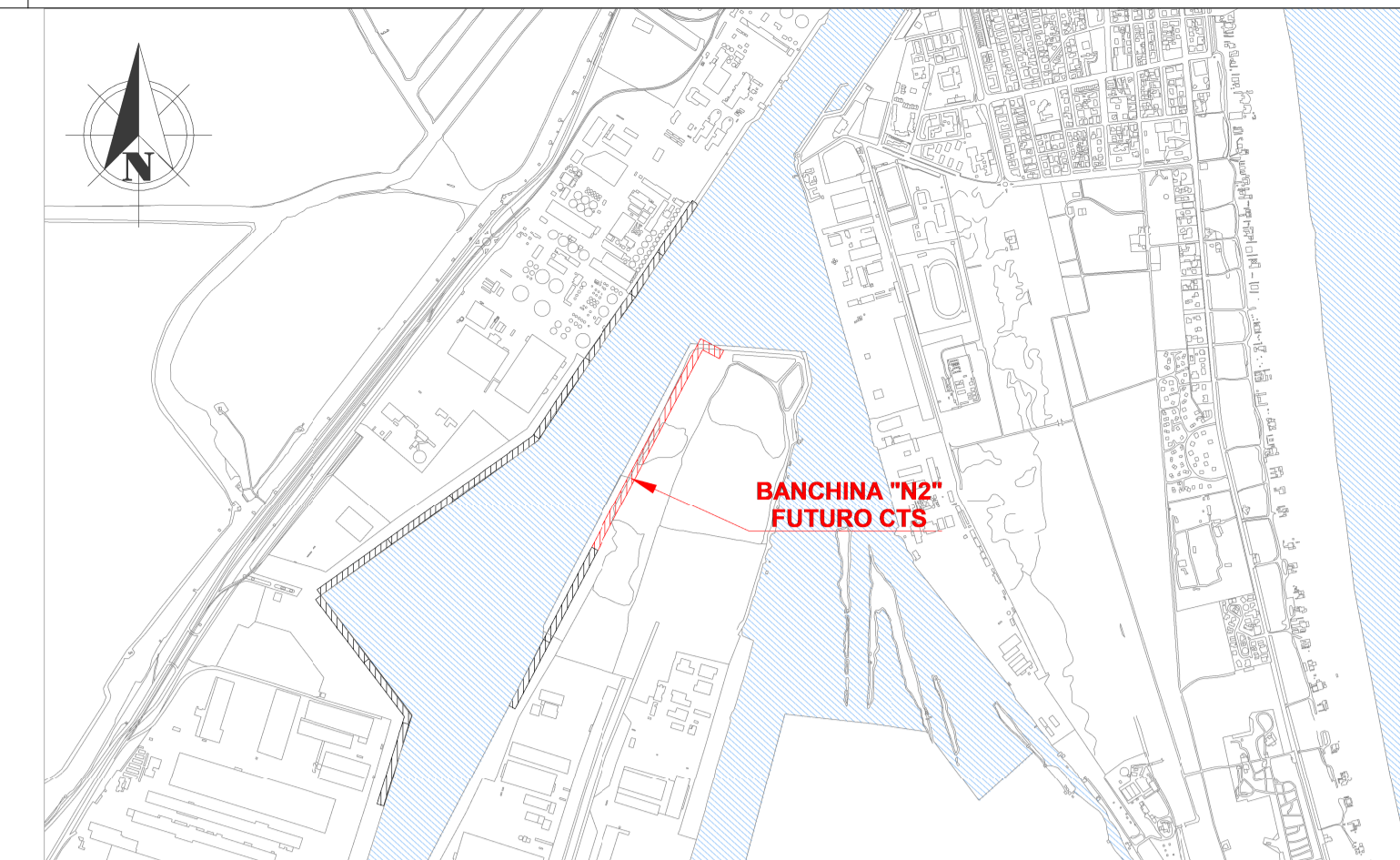
Stralcio - pianta



Stralcio - sezione

Fase 4 :

- Realizzazione rilevati di precarica per 7 settori
- Infissione parete combinata (tubo/palancola)
- Trivellazione e perforazione palo in CA Ø1800 mm
- Realizzazione trave di coronamento



Keyplan 1: 25000

LEGENDA

	Limite area di cantiere
	Interventi - Fase

NOTE

1. TUTTE LE COORDINATE SONO RIFERITE AL SISTEMA ETRS89 / UTM zone 32N
2. TUTTE LE QUOTE SONO ESPRESSE IN m E RIFERITE AL CAPOSALDO IGM\* (RMN2)
3. TUTTE LE DIMENSIONI SONO ESPRESSE IN m SALVO OVE DIVERSAMENTE SPECIFICATO
4. I.m.m. = + 0.06 RISPETTO AL CAPOSALDO IGM (RMN2).

**HUB**  
PORTUALE  
ravenna



APPROFONDIMENTO CANALI CANDIANO E BAIONA, ADEGUAMENTO BANCHINE OPERATIVE ESISTENTI, NUOVO TERMINAL IN PENISOLA TRATTAROLI E RIUTILIZZO MATERIALE ESTRATTO IN ATTUAZIONE AL P.R.P VIGENTE 2007 - I FASE - PORTO DI RAVENNA

PROGETTO ESECUTIVO

oggetto **BAN - BANCHINA "N2" - NUOVO TERMINAL CONTAINER FASI REALIZZATIVE PLANIMETRIA E SEZIONI TIPOLOGICHE FASI TEMPORANEE E REALIZZATIVE 4 - ACQUA**

file 1114-E-BAN-CAN-FC-16-0.pdf codice 1114-E-BAN-CAN-FC-16-0 scala 1:200

Revisione	data	causale	redatto	verificato	approvato
0	28/07/2021	Emissione per approvazione	N.Ros	R. Bullo	T. Tassi

responsabile delle Integrazioni Specialistiche: Ing. Lucia de Angelis  
responsabile del Procedimento: Ing. Matteo Graziani

