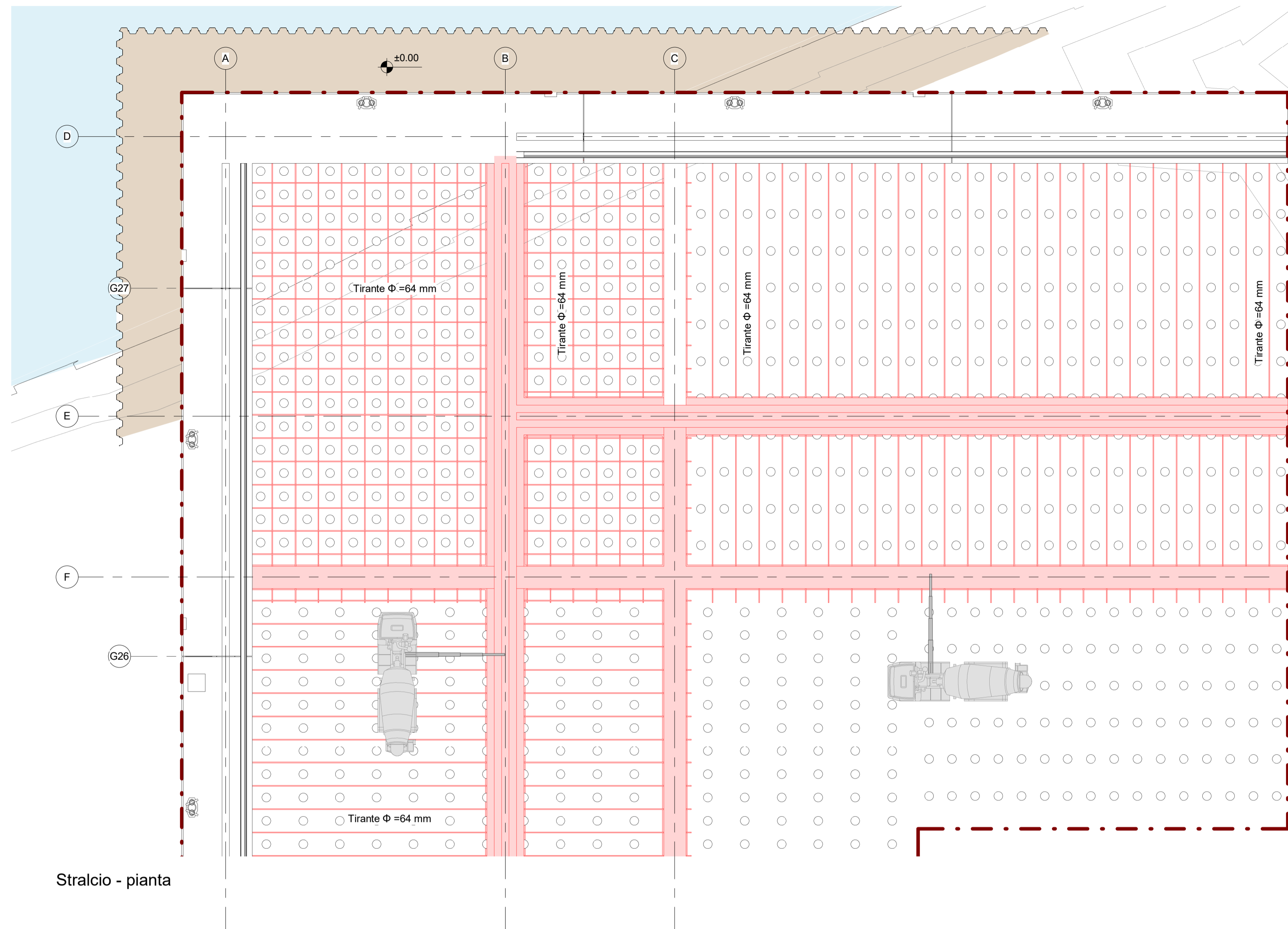
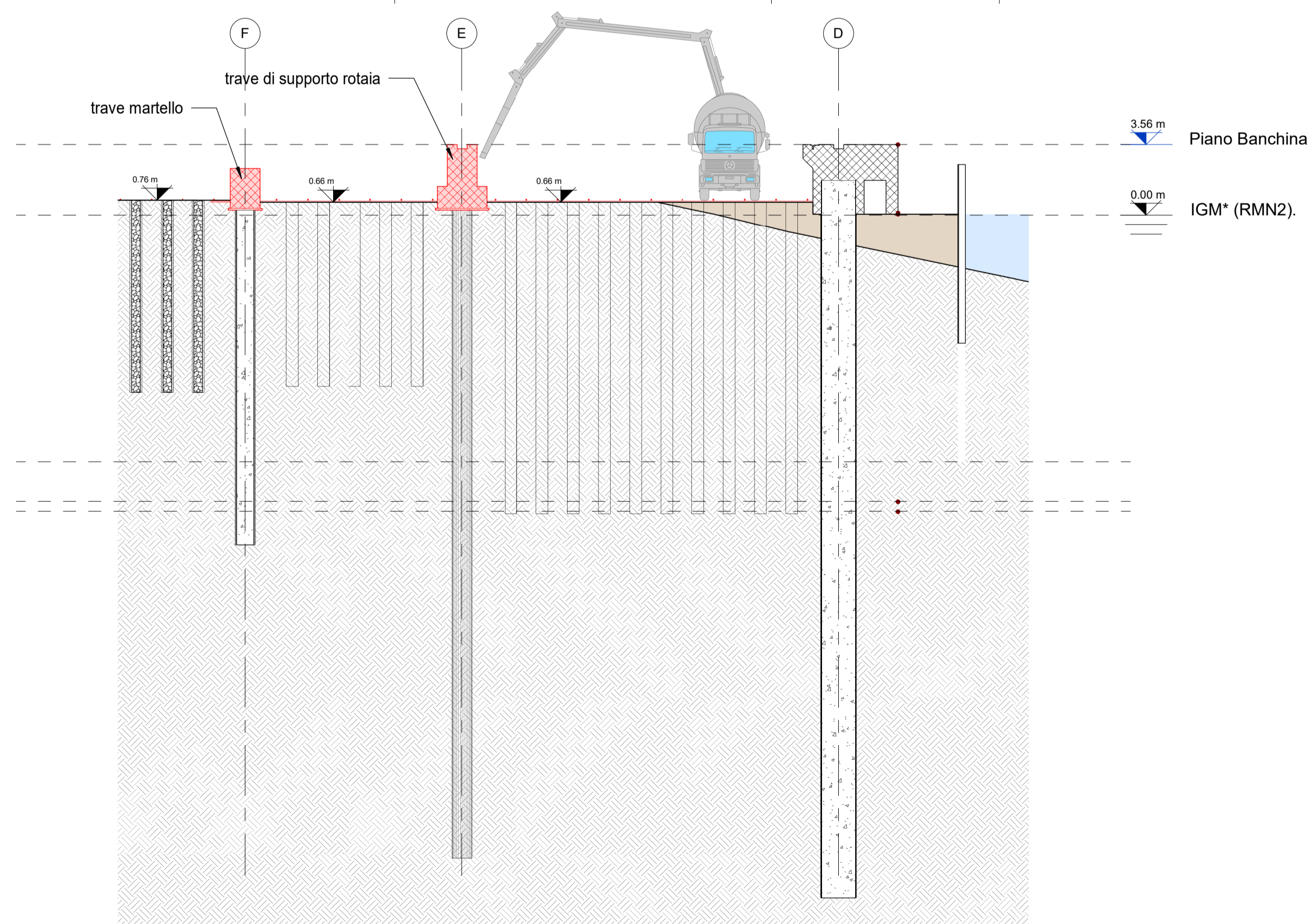


Fase 6



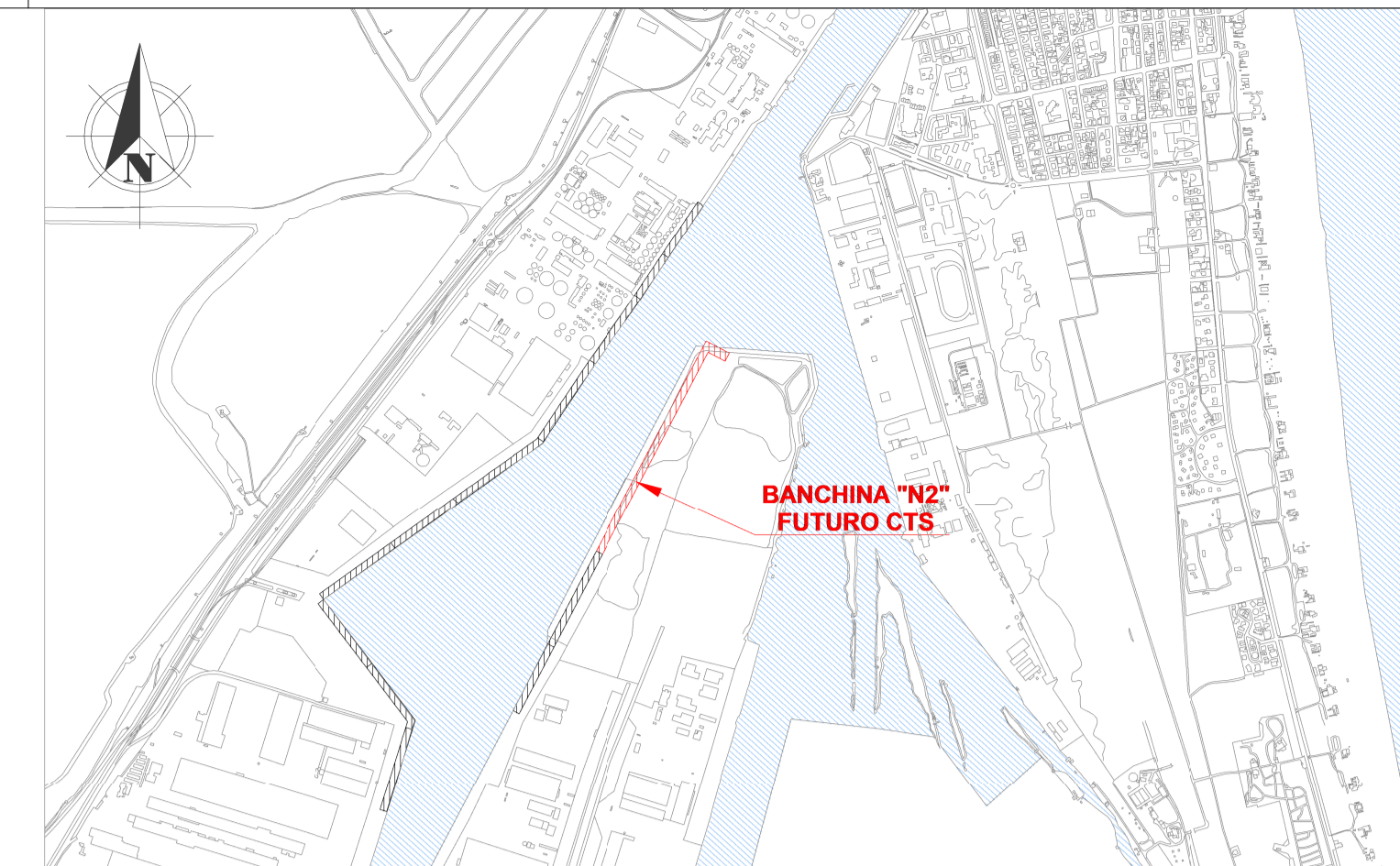
Stralcio - pianta



Stralcio - sezione

Fase 6 :

- Posa tiranti a barra
- Esecuzione travi in CA per:
pali in CA Ø1000 mm interasse 3.15 m via di corsa lato terra
pali in CA Ø1000 mm interasse 1.58 m trave martello



Keyplan 1: 25000

LEGENDA

| | |
|--|-------------------------|
| | Limite area di cantiere |
| | Inteventi - Fase |

NOTE

1. TUTTE LE COORDINATE SONO RIFERITE AL SISTEMA ETRS89 / UTM zone 32N
2. TUTTE LE QUOTE SONO ESPRESSE IN m E RIFERITE AL CAPOSALDO IGM* (RMN2)
3. TUTTE LE DIMENSIONI SONO ESPRESSE IN m SALVO OVE DIVERSAMENTE SPECIFICATO
4. I.m.m. = + 0.06 RISPETTO AL CAPOSALDO IGM (RMN2)

HUB
PORTUALE
ravenna



APPROFONDIMENTO CANALI CANDIANO E BAIONA, ADEGUAMENTO BANCHINE OPERATIVE ESISTENTI, NUOVO TERMINAL IN PENISOLA TRATTAROLI E RIUTILIZZO MATERIALE ESTRATTO IN ATTUAZIONE AL P.R.P VIGENTE 2007 - I FASE - PORTO DI RAVENNA

PROGETTO ESECUTIVO

oggetto **BAN - BANCHINA "N2" - NUOVO TERMINAL CONTAINER FASI REALIZZATIVE PLANIMETRIA E SEZIONI TIPOLOGICHE FASI TEMPORANEE E REALIZZATIVE 6 - ACQUA**
file 1114-E-BAN-CAN-FC-18-0.pdf codice 1114-E-BAN-CAN-FC-18-0 scala 1:200

| Revisione | data | causale | redatto | verificato | approvato |
|-----------|------------|----------------------------|---------|------------|-----------|
| 0 | 28/07/2021 | Emissione per approvazione | N.Ros | R. Bullo | T. Tassi |

responsabile delle Integrazioni Specialistiche: Ing. Lucia de Angelis

responsabile del Procedimento: Ing. Matteo Graziani

committente _____ contraente generale _____



progettisti _____

