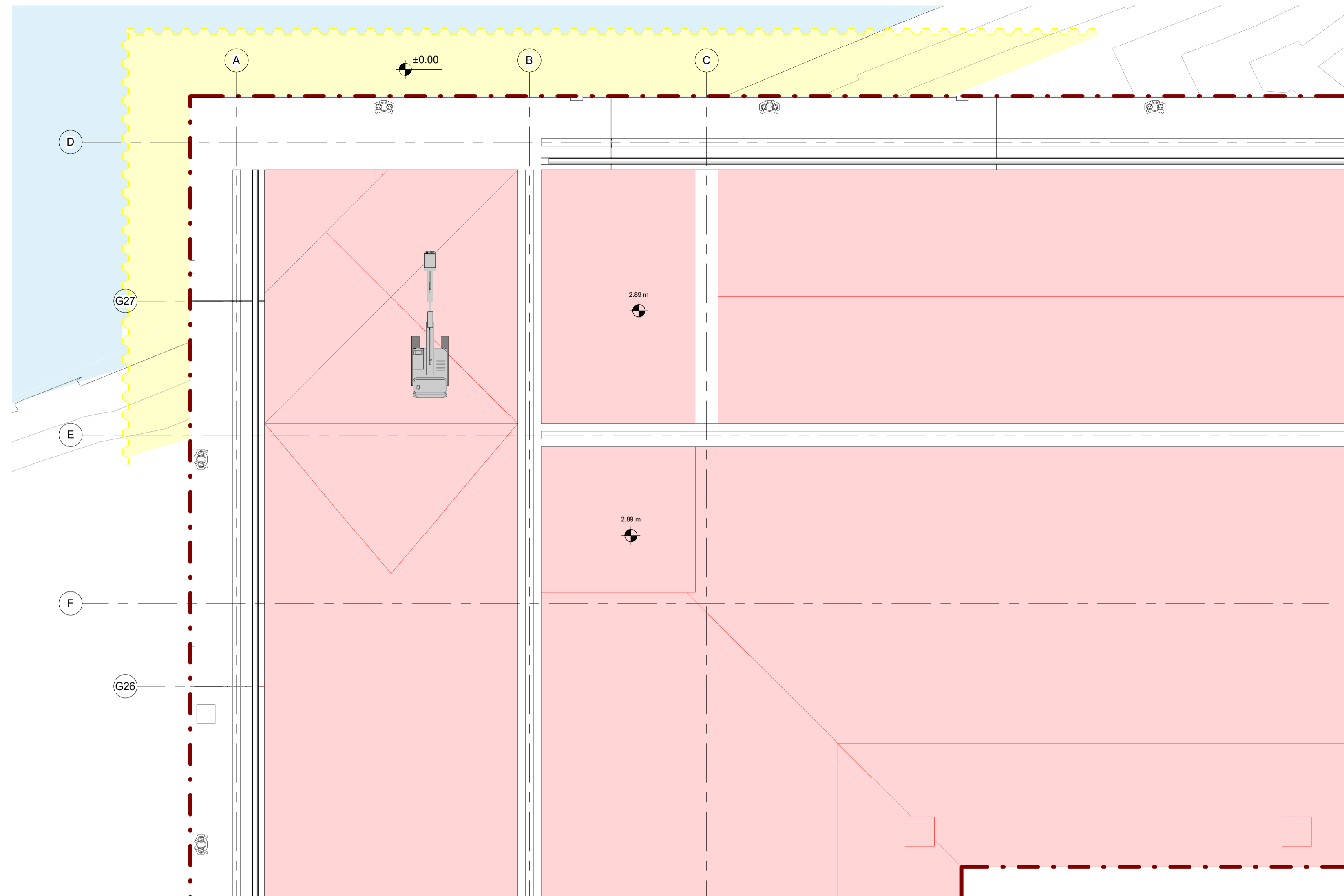
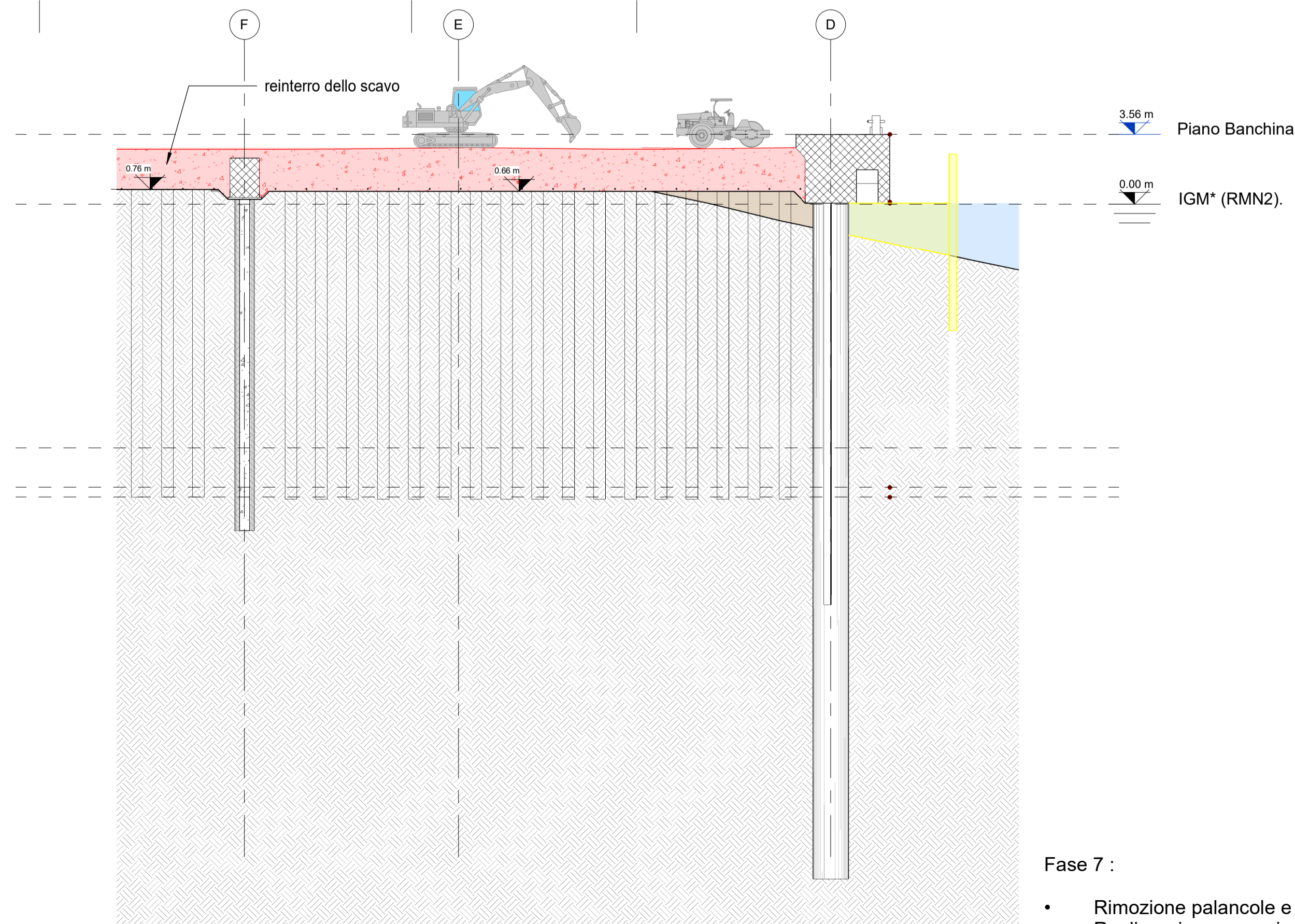


Fase 7



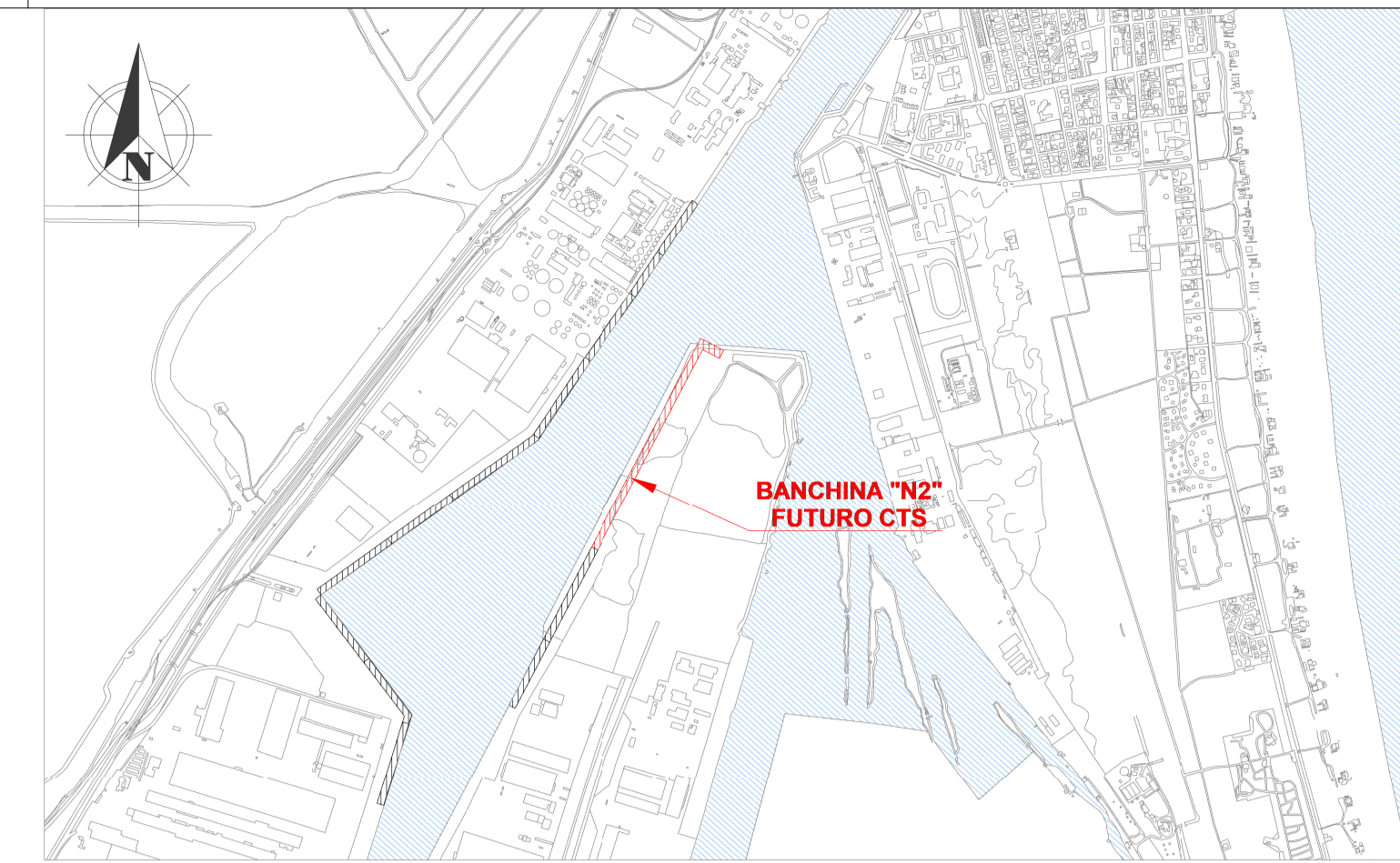
Stralcio - pianta



Stralcio - sezione

Fase 7 :

- Rimozione palancole e materiale arido della fase 1
- Realizzazione opere impiantistiche
- Formazione strato di fondazione in materiale granulare



Keyplan 1: 25000

LEGENDA

	Limite area di cantiere
	Interventi - Fase

NOTE

1. TUTTE LE COORDINATE SONO RIFERITE AL SISTEMA ETRS89 / UTM zone 32N
2. TUTTE LE QUOTE SONO ESPRESSE IN m E RIFERITE AL CAPOSALDO IGM* (RMN2)
3. TUTTE LE DIMENSIONI SONO ESPRESSE IN m SALVO OVE DIVERSAMENTE SPECIFICATO
4. l.m.m. = + 0.06 RISPETTO AL CAPOSALDO IGM (RMN2)

HUB
PORTUALE
ravenna



APPROFONDIMENTO CANALI CANDIANO E BAIONA, ADEGUAMENTO BANCHINE OPERATIVE ESISTENTI, NUOVO TERMINAL IN PENISOLA TRATTAROLI E RIUTILIZZO MATERIALE ESTRATTO IN ATTUAZIONE AL P.R.P VIGENTE 2007 - I FASE - PORTO DI RAVENNA

PROGETTO ESECUTIVO

oggetto **BAN - BANCHINA "N2" - NUOVO TERMINAL CONTAINER FASI REALIZZATIVE PLANIMETRIA E SEZIONI TIPOLOGICHE FASI TEMPORANEE E REALIZZATIVE 7 - ACQUA**

file 1114-E-BAN-CAN-FC-19-0.pdf codice 1114-E-BAN-CAN-FC-19-0 scala 1:200

Revisione	data	causale	redatto	verificato	approvato
0	28/07/2021	Emissione per approvazione	N.Ros	R. Bullo	T. Tassi

responsabile delle Integrazioni Specialistiche: Ing. Lucia de Angelis

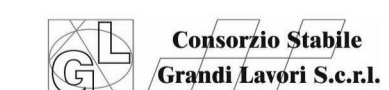
responsabile del Procedimento: Ing. Matteo Graziani

committente



Autorità di Sistema Portuale del Mare Adriatico Centro Settentrionale
Via Enrico Cuccia, 31
48122 Ravenna

contraente generale



Consorzio Stabile Grandi Lavori Srl
Piazza del Popolo, 18
00187 Roma



DIME - Dredging International NV
Haven 1025 - Schiedamsloot 20
20170 Zwijndrecht - Belgium

progettisti



F&M Ingegneria SpA
Via Carlo Cattaneo, 20
37121 Verona

Direttore Tecnico
Dott. Ing. Filippo Busola



SISPI srl
Via Frangani 11
40121 Napoli

Direttore Tecnico
Dott. Ing. Tommaso Tassi



SISPI srl
Via Frangani 11
40121 Napoli

Direttore Tecnico
Dott. Ing. Marco Di Stefano