

Keyplan 1: 25000

LEGENDA

- - - Limite area di cantiere
- P Punti battuti
- Precarica

Le sezioni tipologiche rispetteranno le seguenti dimensioni e le seguenti coordinate:

Tabella dei punti			SETTORE	LARGHEZZA	LUNGHEZZA
nome	Coordinata est	Coordinata nord			
P01	759286.094	4929522.768	1	42.35	100.00
P02	759321.97	4929503.977			
P03	759327.846	4929602.484	2	42.35	100.00
P04	759363.733	4929583.697			
P05	759376.57	4929696.508	3	42.35	100.00
P06	759412.452	4929676.714			
P07	759422.968	4929784.092	4	42.35	100.00
P08	759458.85	4929765.298			
P09	759469.366	4929872.677	5	42.35	100.00
P10	759505.348	4929853.883			
P11	759515.764	4929961.262	6	42.35	100.00
P12	759551.646	4929942.467			
P13	759562.162	4930049.846	7	40.00 min	25.10 min
P14	759598.044	4930031.052			
P15	759578.772	4930081.559	7	78.50 max	78.30 max
P16	759615.616	4930064.519			
P17	759639.600	4930051.957			
P18	759658.491	4930119.208			
P19	759658.391	4930087.834			

Tutte le coordinate/dimensioni si riferiscono alla sommità del rilievo.

- Assestimetri
- Mire ottiche

- NOTE**
- TUTTE LE COORDINATE SONO RIFERITE AL SISTEMA ETRS89 / UTM zone 32N
 - TUTTE LE QUOTE SONO ESPRESSE IN m E RIFERITE AL CAPOSALDO IGM* (RMN2)
 - TUTTE LE DIMENSIONI SONO ESPRESSE IN m SALVO OVE DIVERSAMENTE SPECIFICATO
 - I.m.m. = + 0.06 RISPETTO AL CAPOSALDO IGM (RMN2)

HUB PORTUALE ravenna

APPROFONDIMENTO CANALI CANDIANO E BAIONA, ADEGUAMENTO BANCHE OPERATIVE ESISTENTI, NUOVO TERMINAL IN PENISOLA TRATTAROLI E RUTILIZZAZIONE MATERIALE ESTRATTO IN ATTUAZIONE AL P.R.P. VIGENTE 2007 - I FASE - PORTO DI RAVENNA

PROGETTO ESECUTIVO

oggetto: **BAN - BANCHINA "N2" - NUOVO TERMINAL CONTAINER FASI REALIZZATIVE PLANIMETRIA E SEZIONI DELLE PRECARICHE (N2)**

file: 1114-E-BAN-MAT-PZ-01-0.pdf codice: 1114-E-BAN-MAT-PZ-01-0 scala: 1:1000 - 1:500

Revisione	data	causa	redatto	verificato	approvato
0	28/07/2021	Emissione per approvazione	M.Volpe	R. Bullo	T. Tassi

responsabile delle Integrazioni Specialistiche: Ing. Lucia de Angelis

responsabile del Procedimento: Ing. Matteo Graziani

committente: Autorità di Sistema Portuale del Mare Adriatico centro settentrionale

contraente generale: Contrasto Stabile Grandi Lavori S.p.A.

progettisti: **TECNIPORT** ingegneria

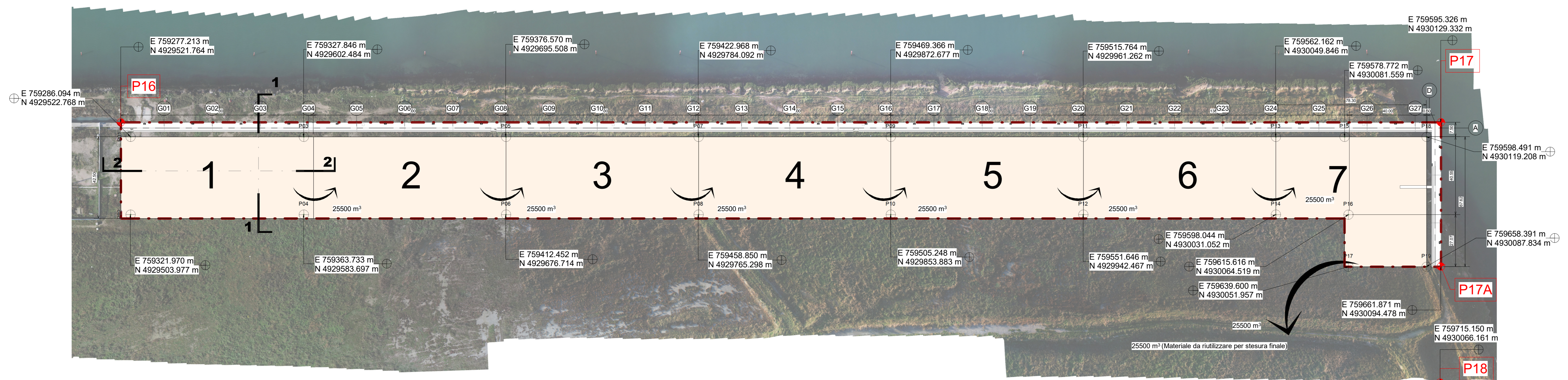
responsabile delle Integrazioni Specialistiche: Ing. Lucia de Angelis

responsabile del Procedimento: Ing. Matteo Graziani

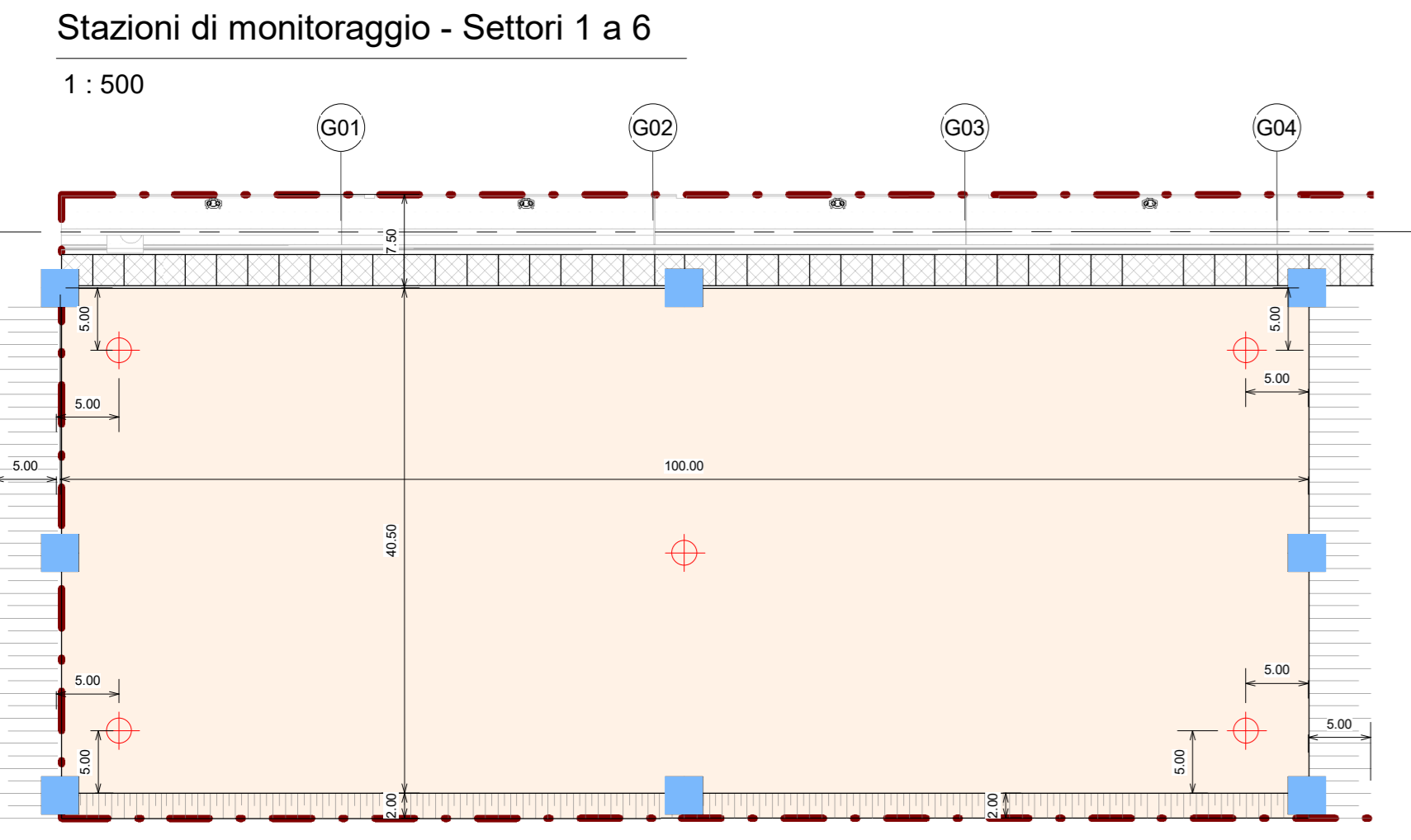
committente: Autorità di Sistema Portuale del Mare Adriatico centro settentrionale

contraente generale: Contrasto Stabile Grandi Lavori S.p.A.

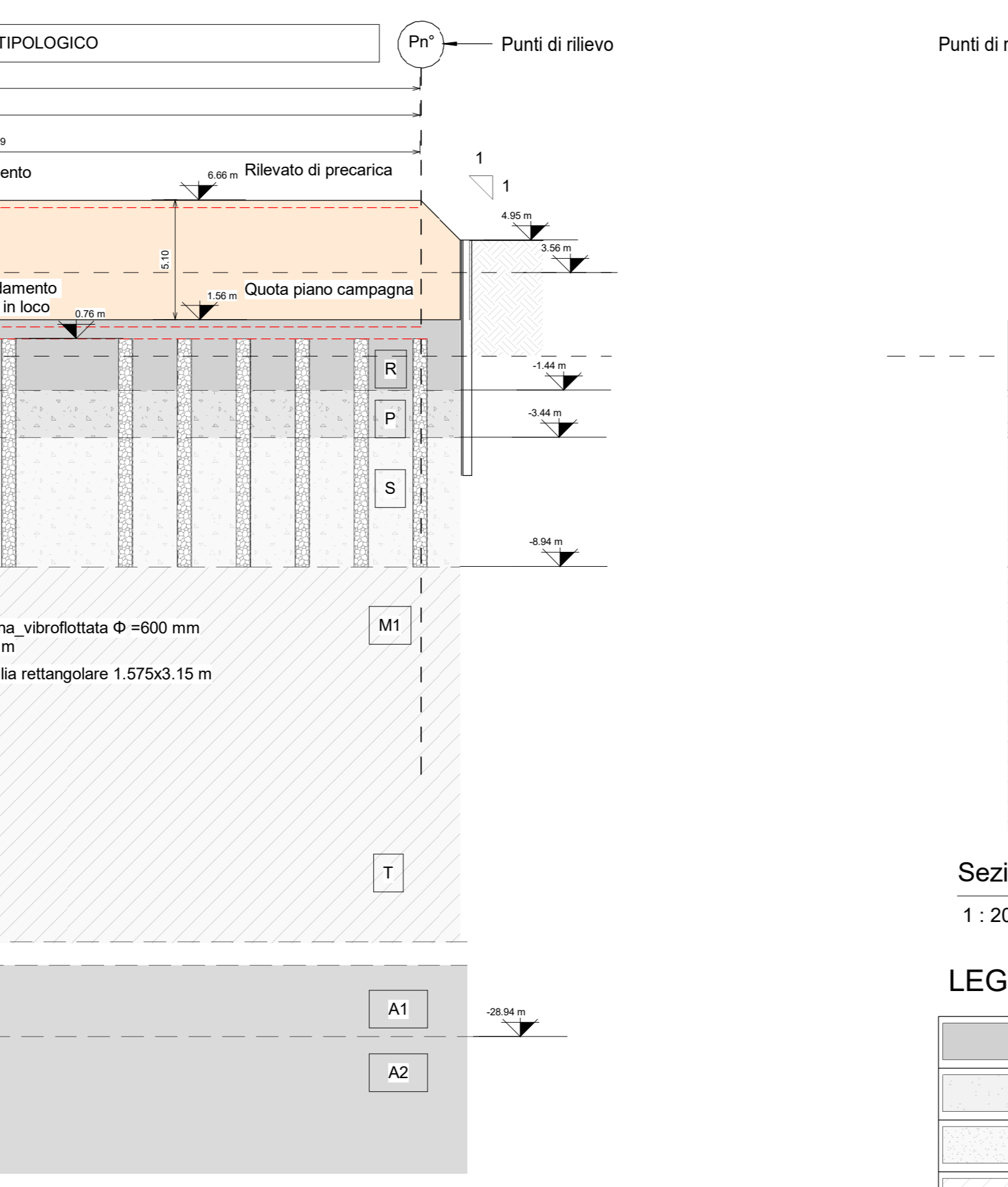
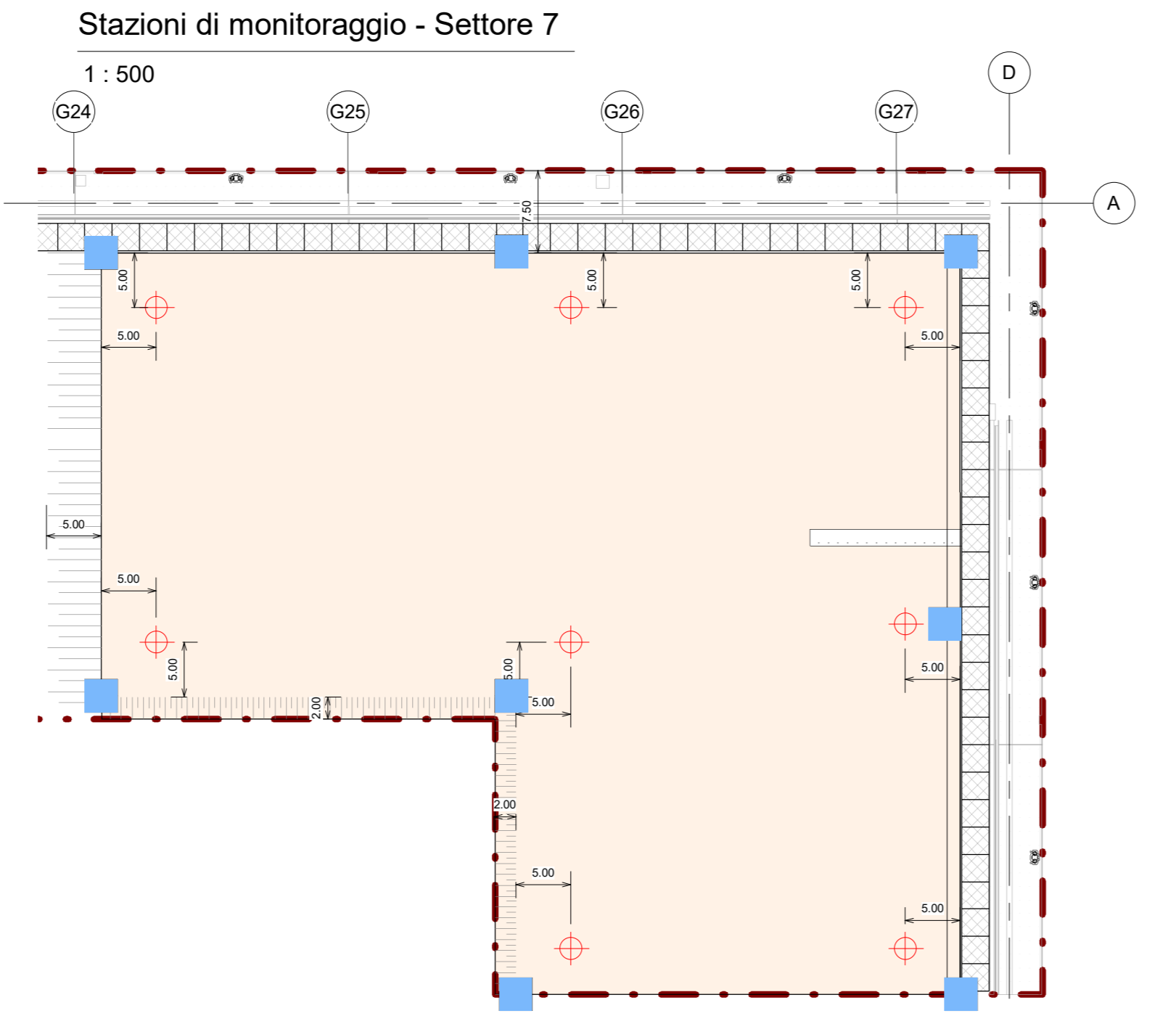
progettisti: **TECNIPORT** ingegneria



Planimetria di inquadramento - Precariche
1: 1000

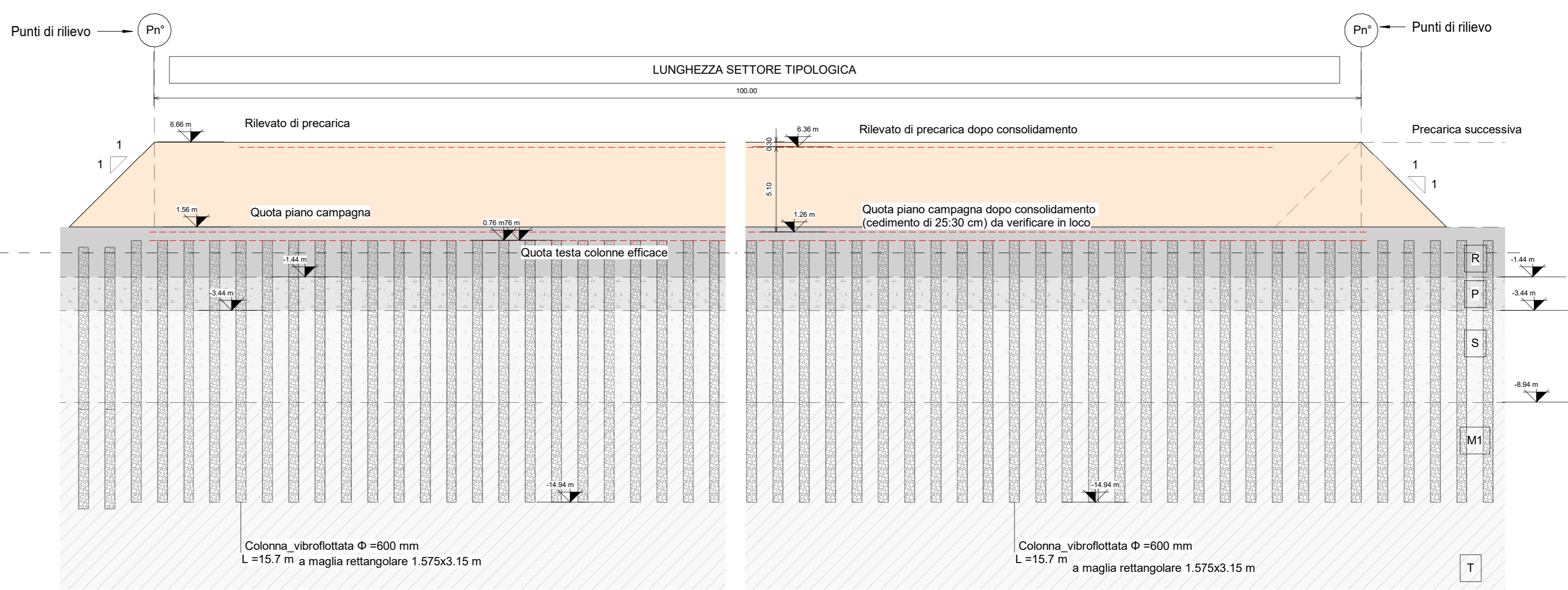
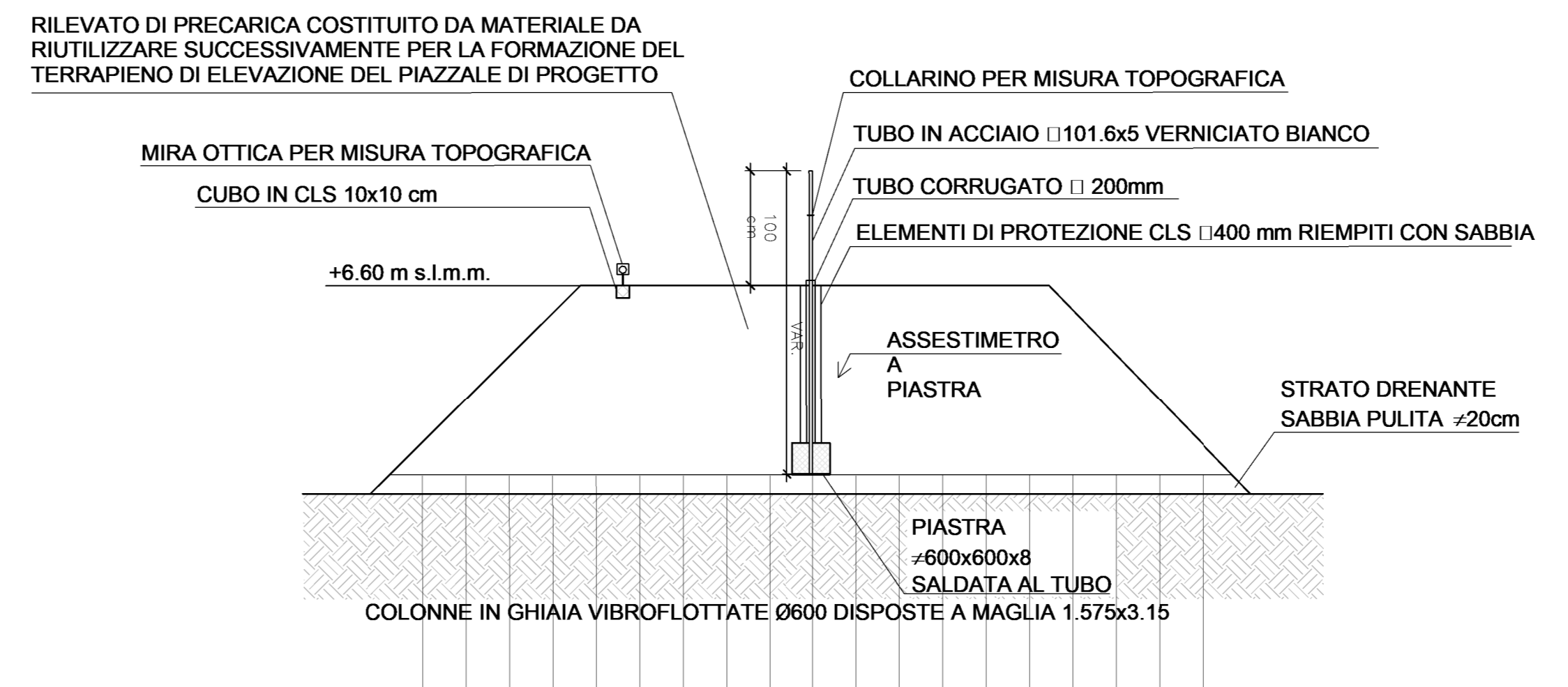


Stazioni di monitoraggio - Settori 1 a 6
1: 500



Sezione tipologica 1-1
1: 200

DETTAGLIO 1 SCHEMA RILEVATO DI PRECARICA



Sezione tipologica 2-2
1: 200

LEGENDA

- R - Depositi antropici
- P - Deposito di palude
- S - Depositi di cordone litorale
- M - Depositi di prodelta e transizione alla piattaforma
- T - Depositi di barriera trasgressiva
- A - Depositi di piana alluvionale