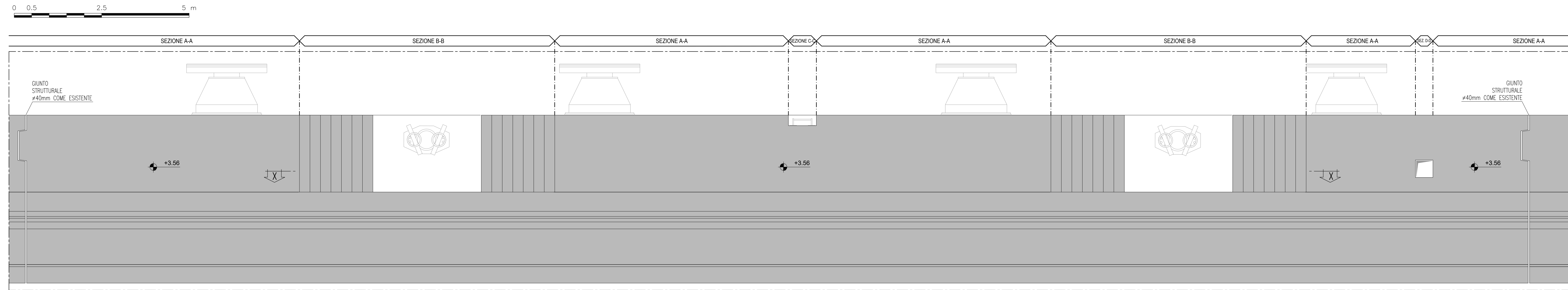
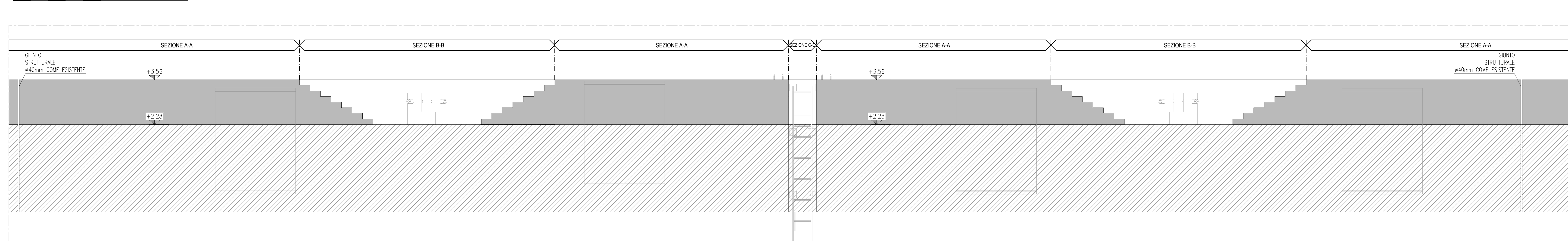


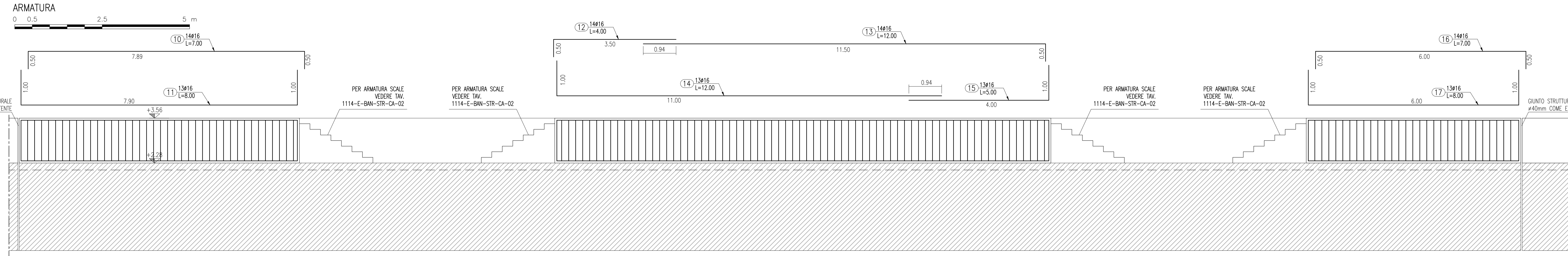
PLANIMETRIA TIPICA



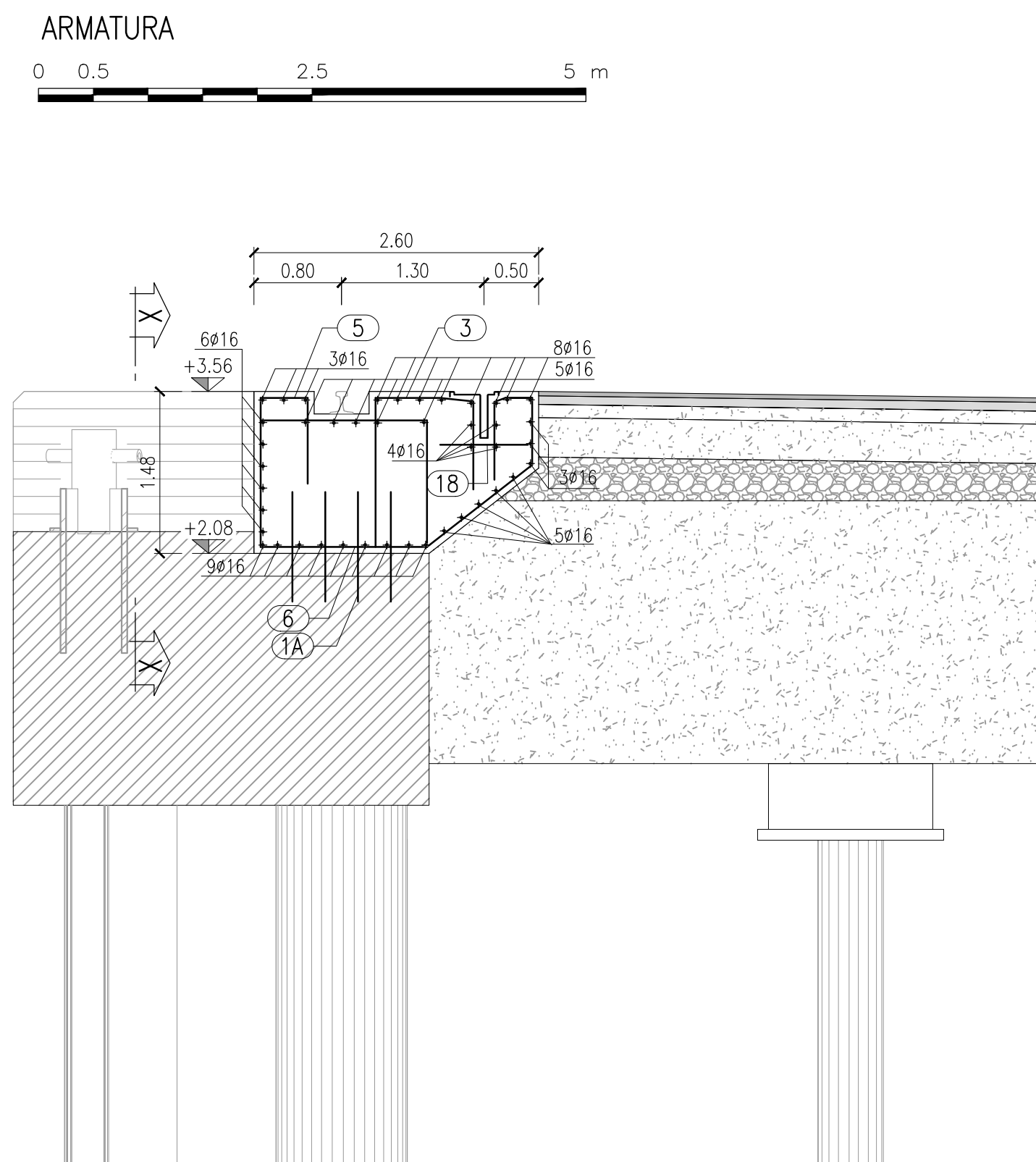
PROSPETTO TIPICO



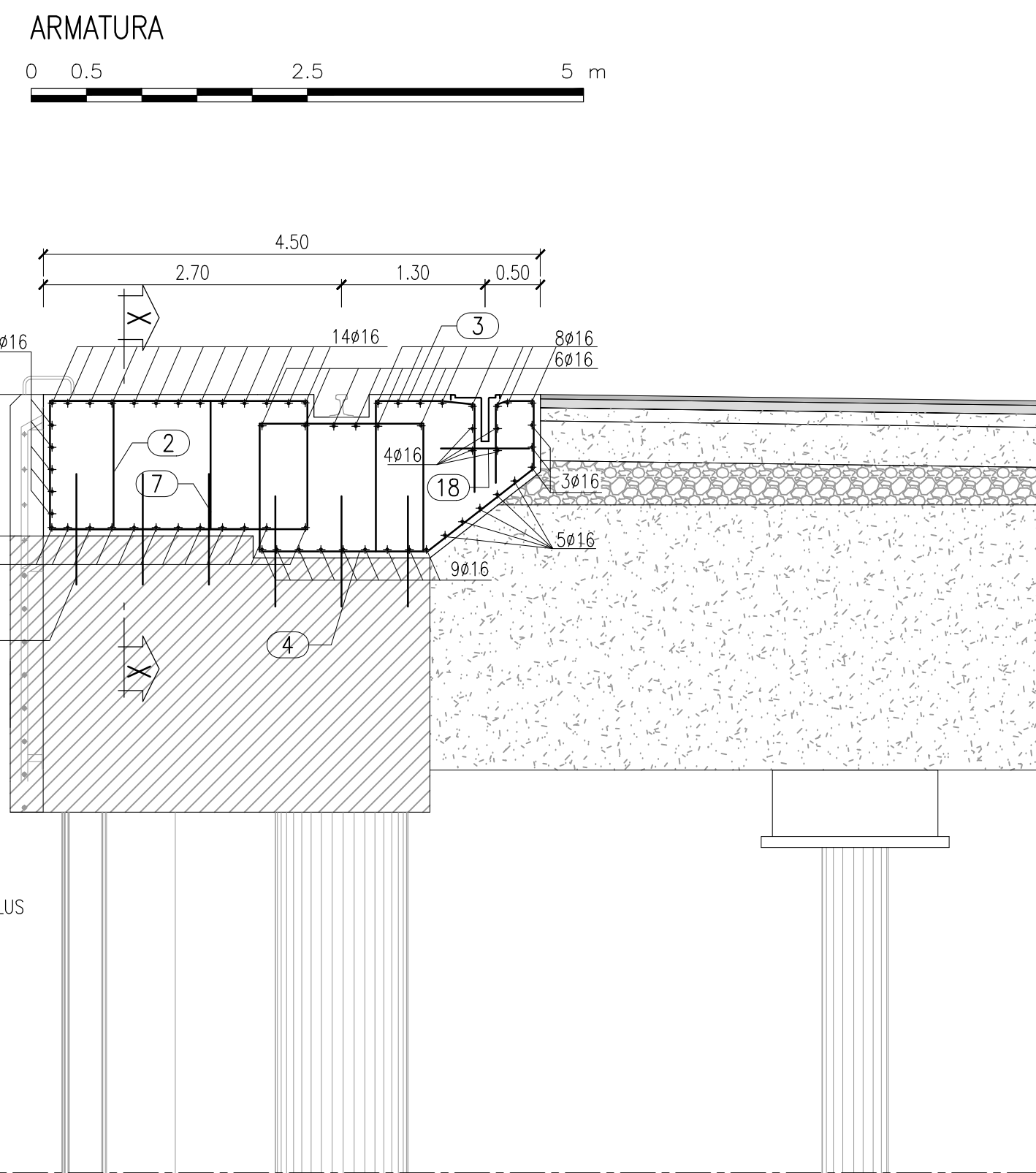
SEZIONE X-X



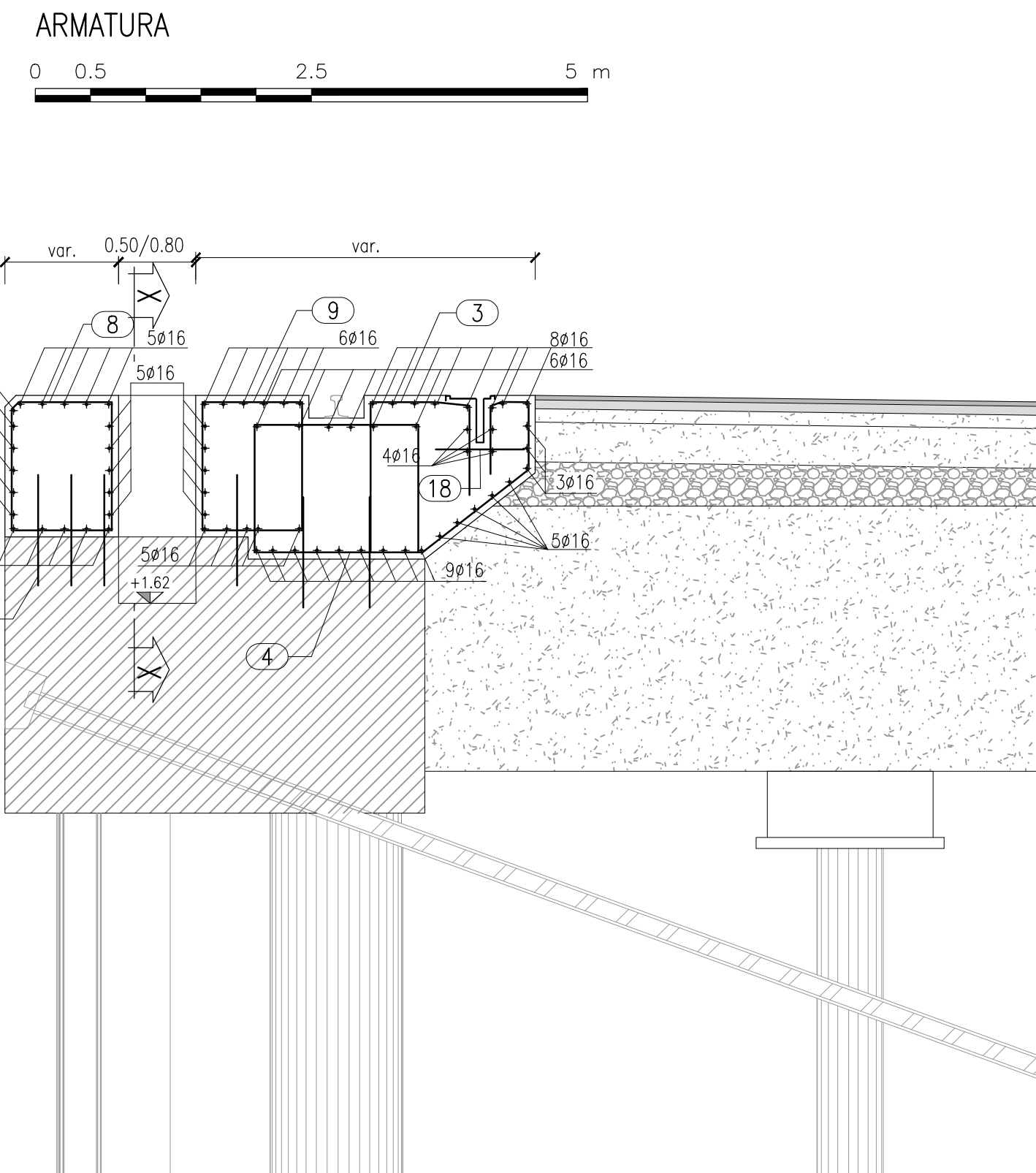
SEZIONE B-B - SEZIONE SU BITTA



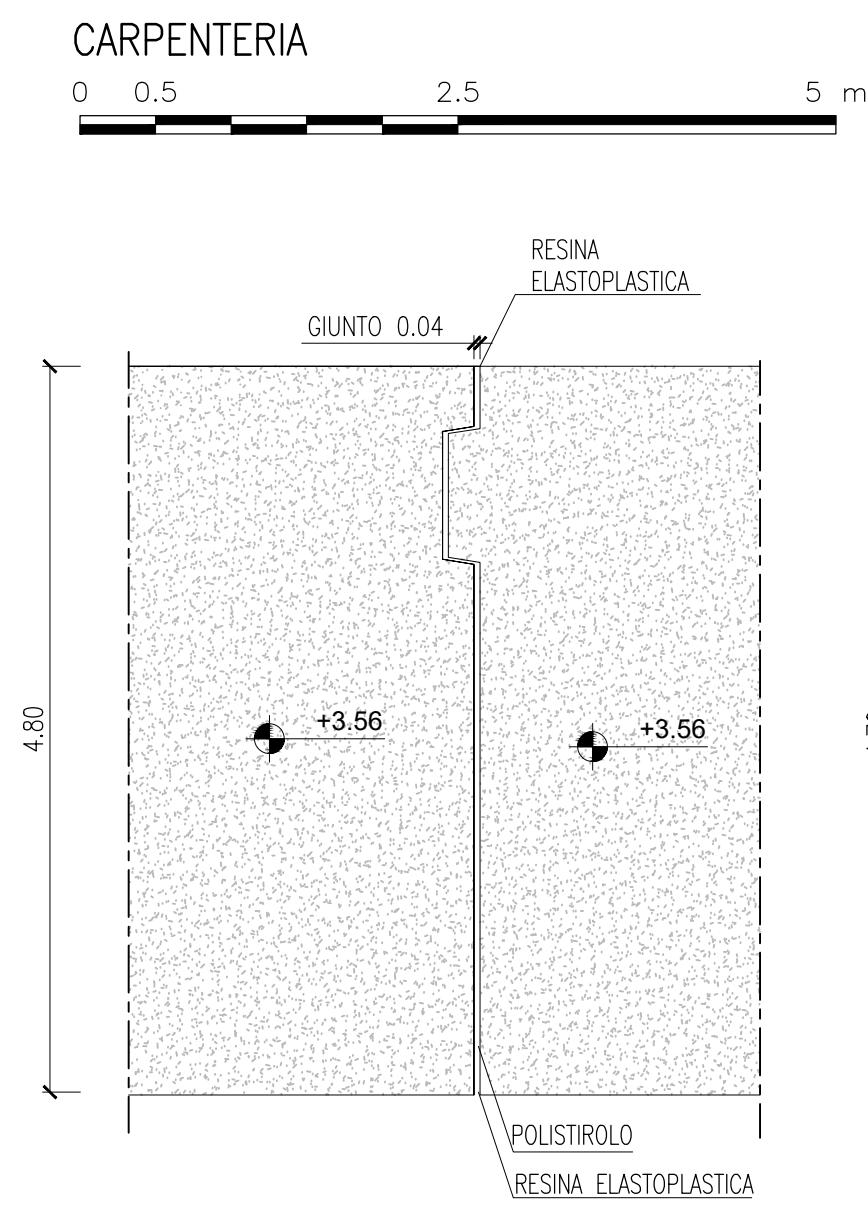
SEZIONE C-C - SEZIONE SU SCALETTA



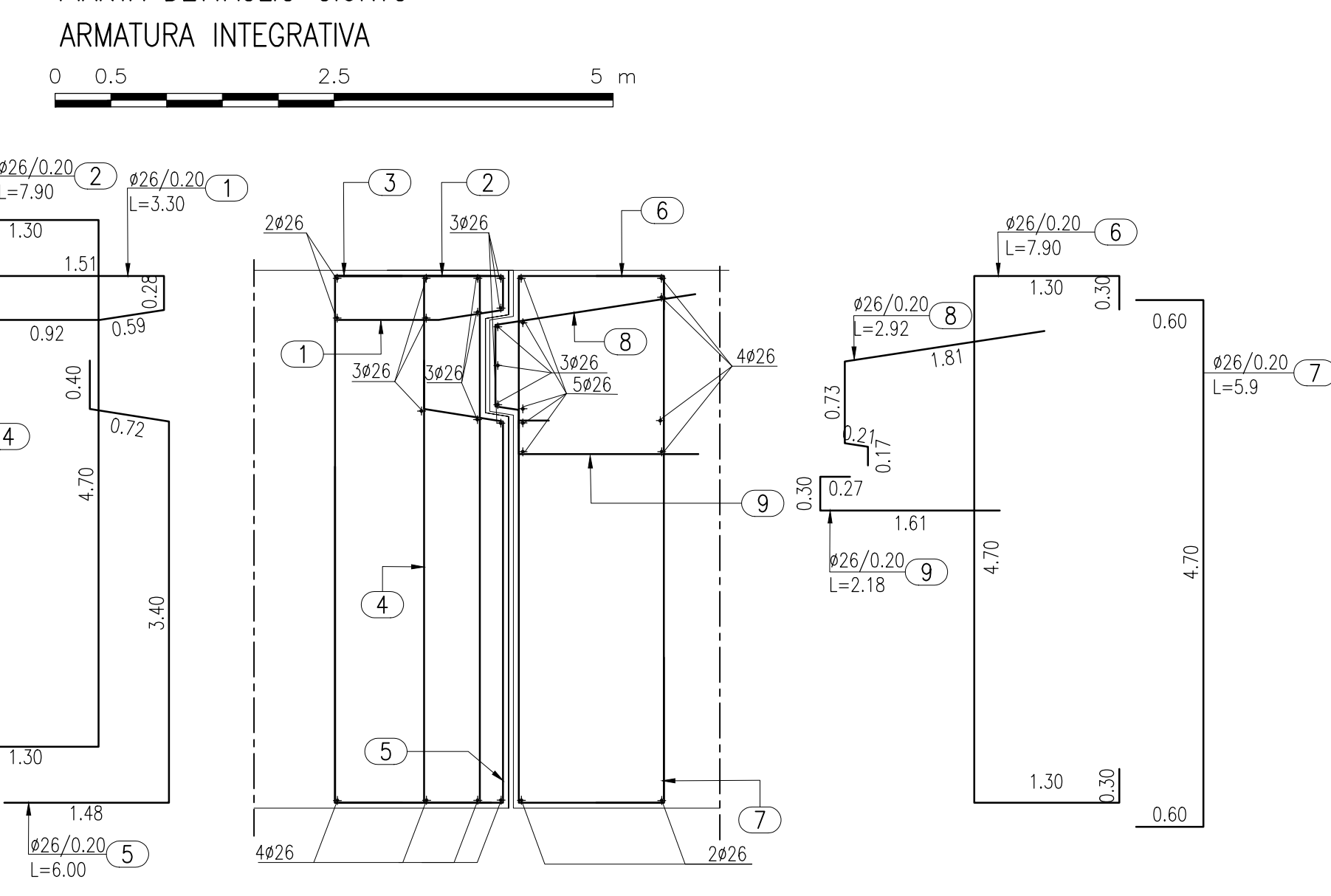
SEZIONE D-D - SEZIONE SU POZZETTO



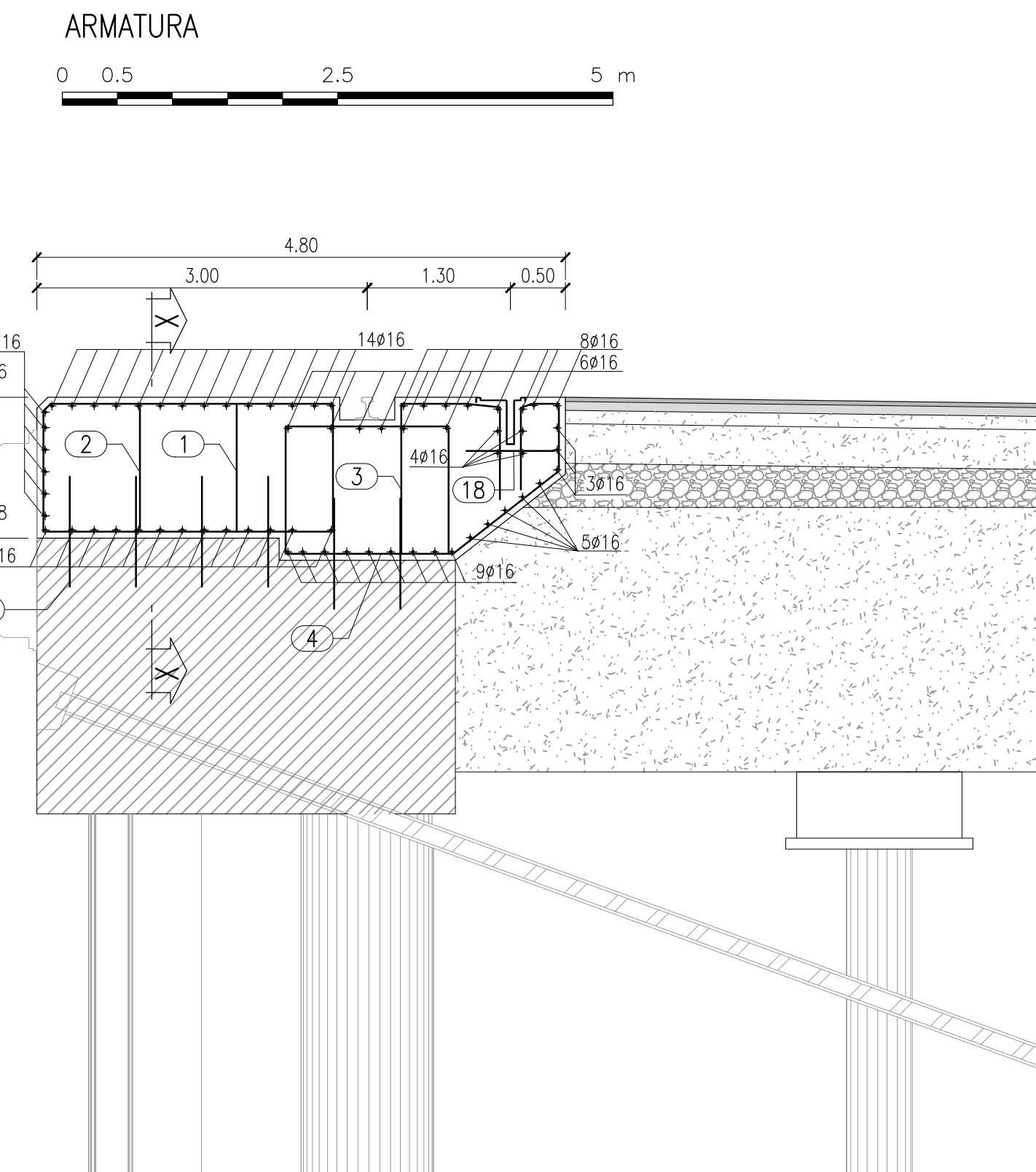
PIANTA DETTAGLIO GIUNTO



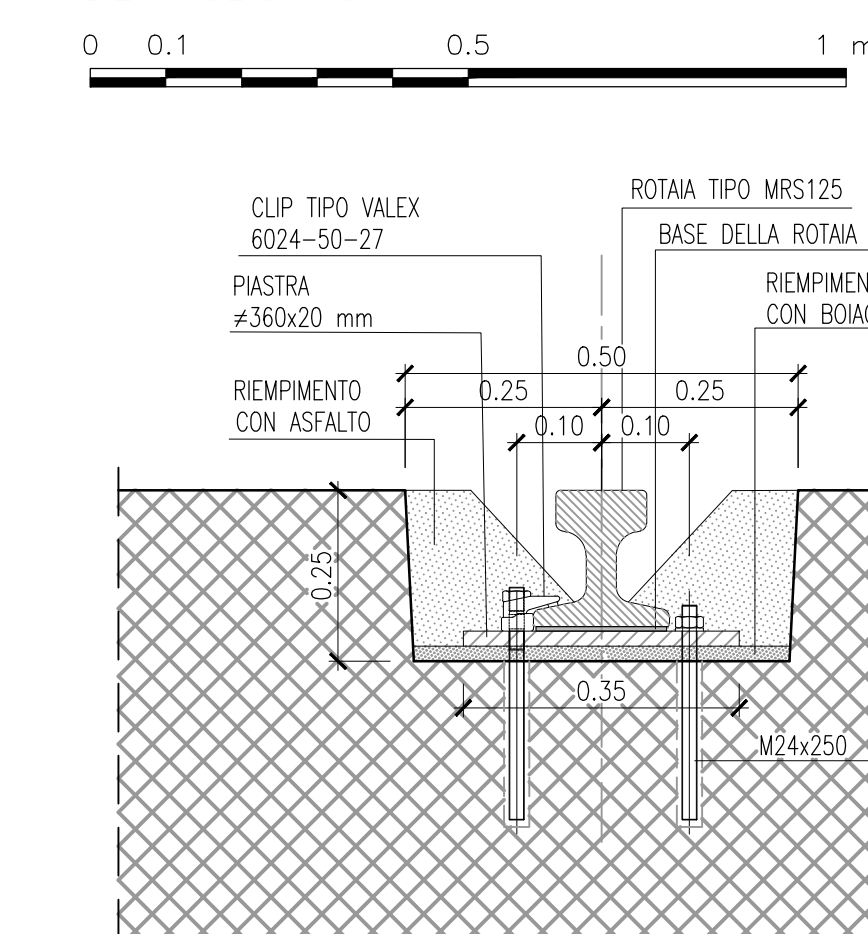
PIANTA DETTAGLIO GIUNTO



SEZIONE A-A - SEZIONE TIPOLOGICA



DETTAGLIO ROTAI



NOTE

1. TUTTE LE COORDINATE SONO RIFERITE AL SISTEMA ETRS89 / UTM zona 32N
2. TUTTE LE QUOTE SONO ESPRESSE IN M E RIFERITE AL CAPOALDO IGM (RMN2)
3. TUTTE LE DIMENSIONI SONO ESPRESSE IN M SALVO OVE DIVERSAMENTE SPECIFICATO
4. 1 m.m. = ± 0.04 RISPETTO AL CAPOALDO IGM (RMN2)

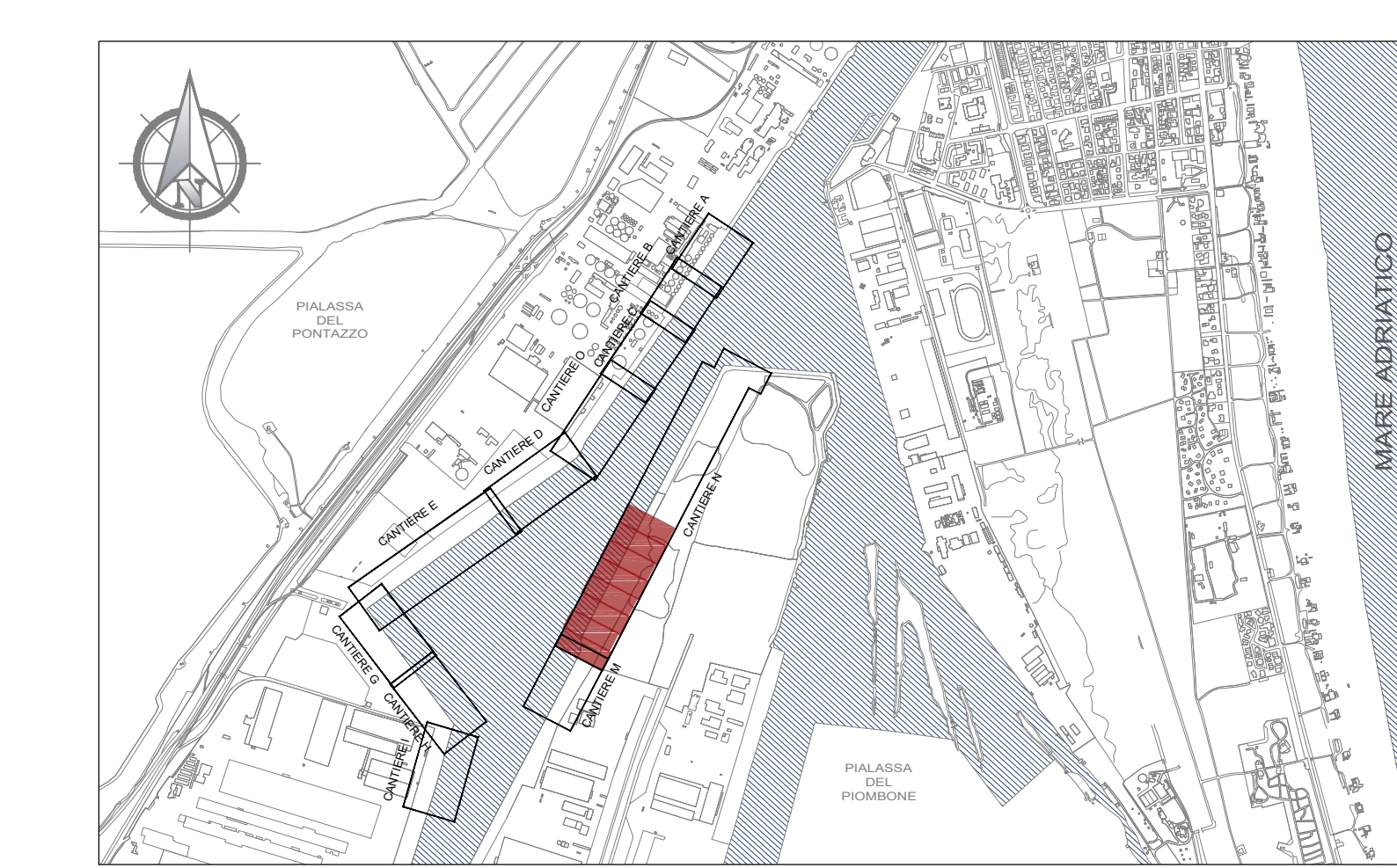
NOTE:

PRIMA DI ESEGUIRE IL GETTO SARÀ NECESSARIO RENDERE SCABRA LA SUPERFICIE ESISTENTE MEDIANTE OPERAZIONE DI FRESATURA E PROCEDE CON L'APPLICAZIONE DI PRIMER EPOSSIDICO PER LE RIPRESSE DI GETTO.

NOTA BENE:

PER CARATTERISTICHE STRUTTURALI VEDERE ELABORATO: 1114-E-BAN-STR-RT-01_Relazione sui materiali strutturali Banchina "N"

KEY-PLAN



HUB PORTUALE ravenna

Autonità di Sistema Portuale del Mare Adriatico centro settentrionale
Porto di Ravenna

APPROFONDIMENTO CANALI CANDIANO E BAIONA, ADEGUAMENTO BANCHINE OPERATIVE ESISTENTI, NUOVO TERMINAL IN PENISOLA TRATTAROLI E RIUTILIZZO MATERIALE ESTRATTO IN ATTUAZIONE AL P.R.P. VIGENTE 2007 - I FASE - PORTO DI RAVENNA.

PROGETTO ESECUTIVO

oggetto: **BAN - BANCHINA "N1" - NUOVO TERMINAL CONTAINER**
TRAVE DI CORONAMENTO CON BITTE E PARABORDI - CARPENTERIE E ARMATURE

file: 1114-E-BAN-STR-AR-01-1.dwg codice: 1114-E-BAN-STR-AR-01-1 scala: 1:50

Revisione	data	causale	redatto	verificato	approvato
0	28/07/2021	Emissione per approvazione	E. Batsimo	L. Massaro	T. Tassi
1	06/12/2021	Revisione per riscontro validazione	I. Cagnin	L. Massaro	T. Tassi

responsabile delle integrazioni Specialistiche: **Ing. Lucia de Angelis**
responsabile del Procedimento: **Ing. Matteo Graziani**

committente: **Autonità di Sistema Portuale del Mare Adriatico centro settentrionale**
Consorzio Stabile **Argenti Lanzi S.c.a.r.l.**
Dredging International

progettisti: **INGEGNERIA**
FCM
SISPI

Direttore Tecnico: **Dott. Ing. Filippo Busola**
Direttore Tecnico: **Dott. Ing. Tommaso Tassi**
Direttore Tecnico: **Dott. Ing. Marco Di Stefano**