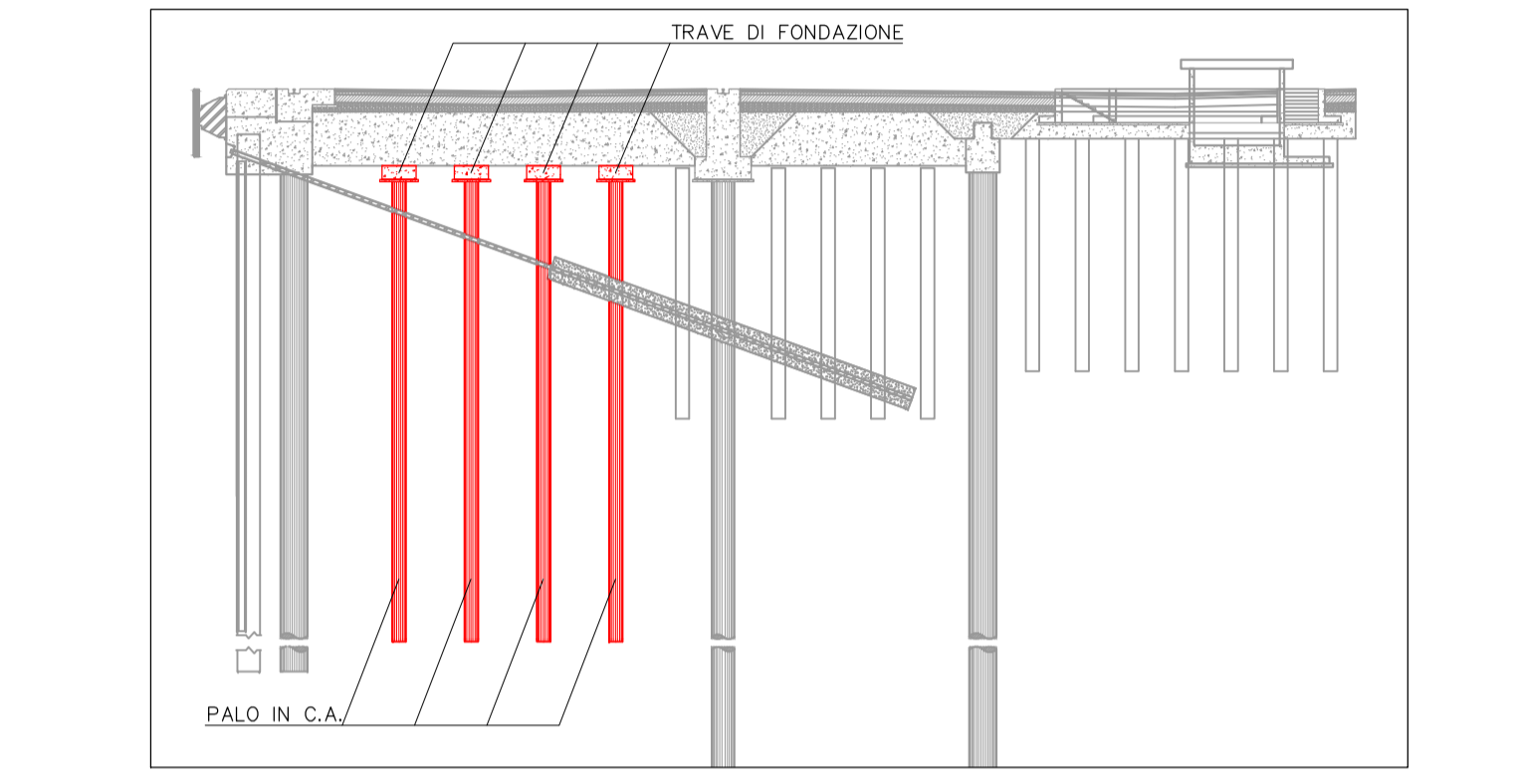


KEY-SECTION



NOTE

1. TUTTE LE COORDINATE SONO RIFERITE AL SISTEMA ETRS89 / UTM zone 32N
2. TUTTE LE QUOTE SONO ESPRESSE IN m E RIFERITE AL CAPOSALDO IGM* (RMN2)
3. TUTTE LE DIMENSIONI SONO ESPRESSE IN m SALVO OVE DIVERSAMENTE SPECIFICATO
4. I.m.m. = + 0.06 RISPETTO AL CAPOSALDO IGM (RMN2)

HUB

PORTUALE

ravenna

Autorità di Sistema Portuale
del Mare Adriatico centro settentrionale

PORTO DI RAVENNA

APPROFONDIMENTO CANALI CANDIANO E BAIONA, ADEGUAMENTO BANCHINE OPERATIVE ESISTENTI, NUOVO TERMINAL IN PENISOLA TRATTAROLI E RIUTILIZZO MATERIALE ESTRATTO IN ATTUAZIONE AL P.R.P VIGENTE 2007 - I FASE - PORTO DI RAVENNA

PROGETTO ESECUTIVO

oggetto BAN - BANCHINA "N1" - NUOVO TERMINAL CONTAINER STRUTTURE FONDAZIONI SPECIALI - PALI - ARMATURE					
file	1114-E-BAN-STR-AR-03-0.dwg	codice	1114-E-BAN-STR-AR-03-0	scala	1:50 - 1:20
Revisione	0	data	28/07/2021	causale	Emissione per approvazione
		redatto	S. Artuso	verificato	L. Masiero
		approvato	T. Tassi		

responsabile delle Integrazioni Specialistiche: Ing. Lucia de Angelis

responsabile del Procedimento: Ing. Matteo Graziani

committente: **Autorità di Sistema Portuale del Mare Adriatico centro settentrionale**

contraente generale: **Consorzio Stabile Grandi Lavori S.c.r.l.**

Dredging International

progettisti: **F&M ingegneria**

SISPI

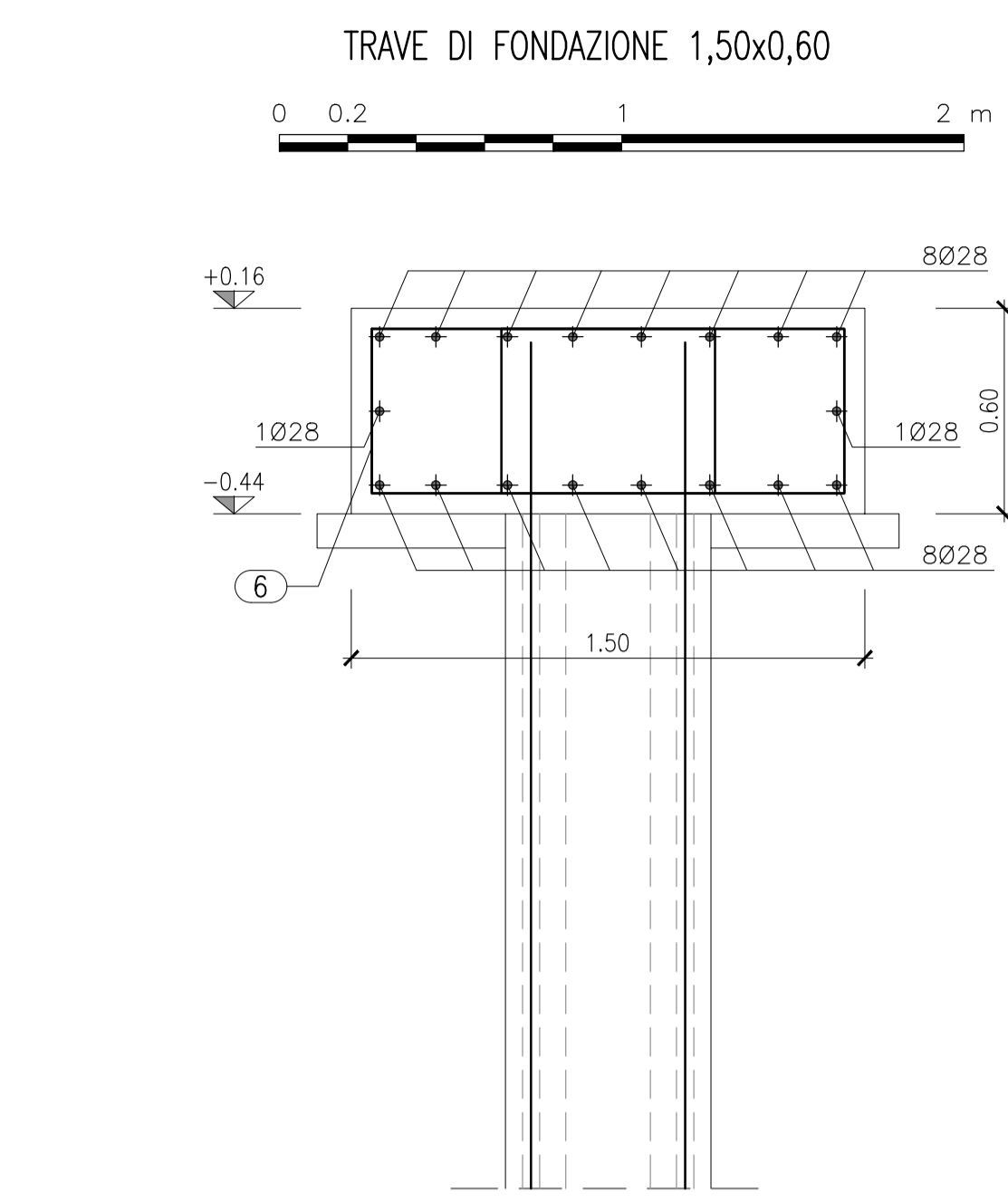
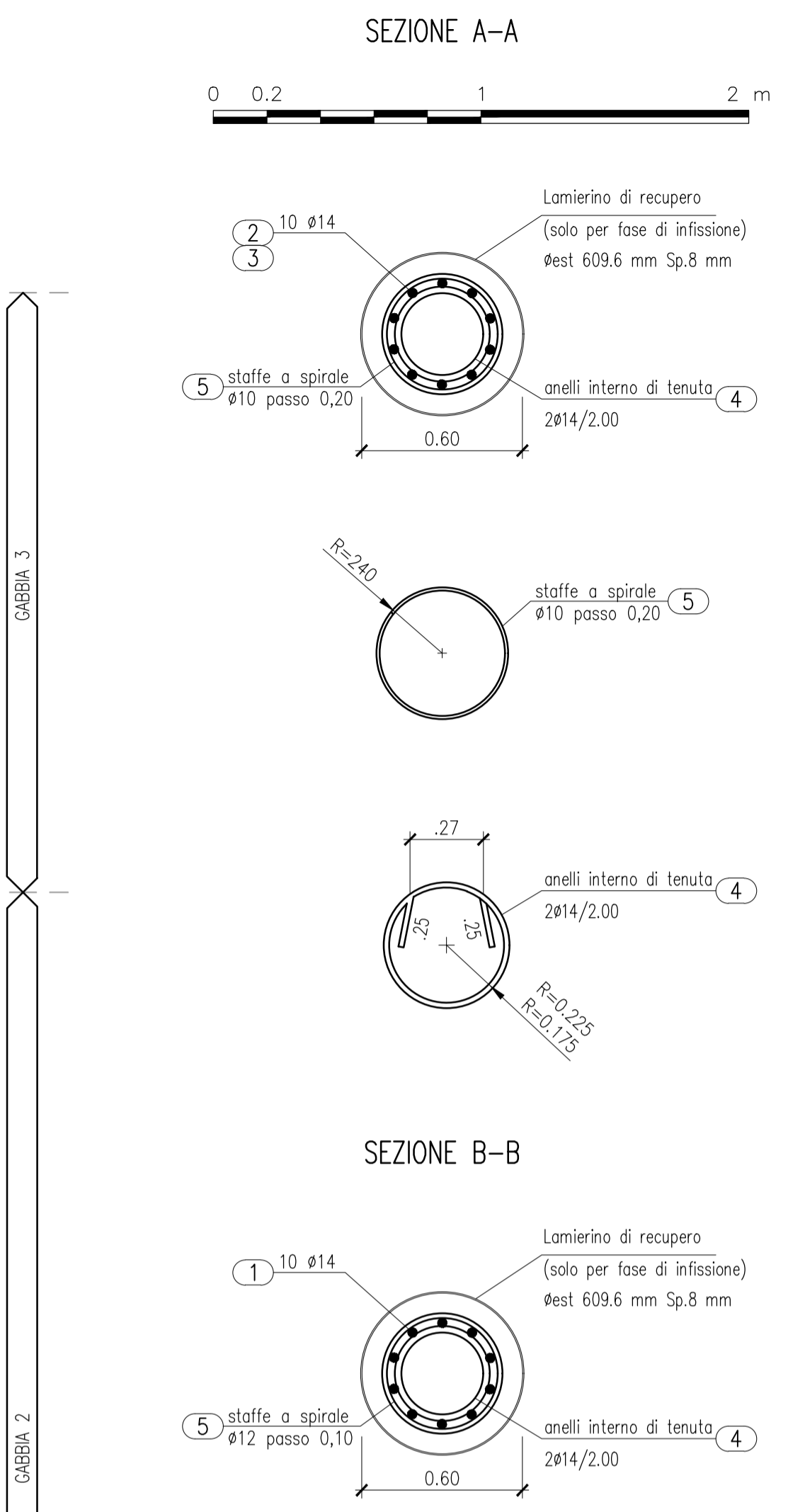
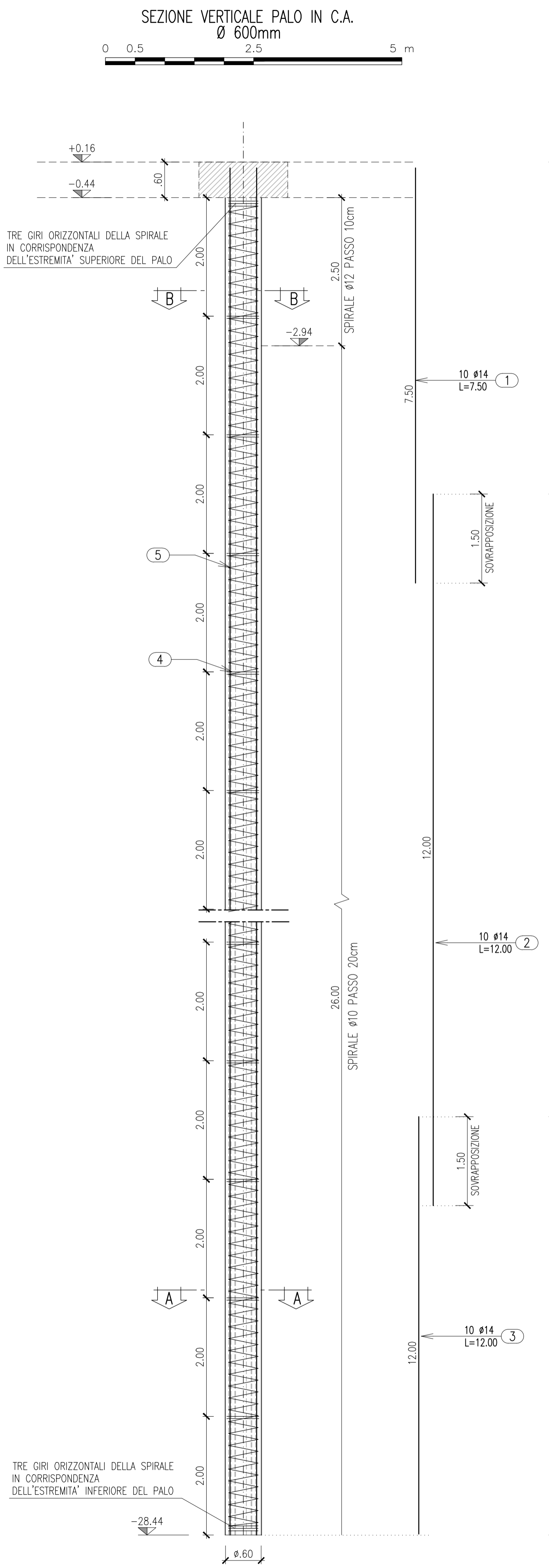
F&M ingegneria SpA
 Via Biadene 8/10
 37121 Verona (VR)

SISPI srl
 Via Flangini 11
 80131 Napoli (NA)

Direttore Tecnico
 Dott. Ing. Filippo Busola

Direttore Tecnico
 Dott. Ing. Tommaso Tassi

Direttore Tecnico
 Dott. Ing. Marco Di Stefano



NOTE:

- ADEGUARE LA POSIZIONE DELLE BARRE DI ARMATURE IN FUNZIONE DELLE REALI GEOMETRIE ESISTENTI
- CONSENTIRE FLESSIBILITA' SUL TRACCIAMENTO DELLE OPERE DI FONDAZIONE
- PER LE PRESCRIZIONI DEI MATERIALI SI RIMANDA ALLA TAVOLA "1114-E-BAN-STR-RC-02"
- PALI Ø600: TUBI E LAMIERINI CON INFUSIONE A ROTAZIONE