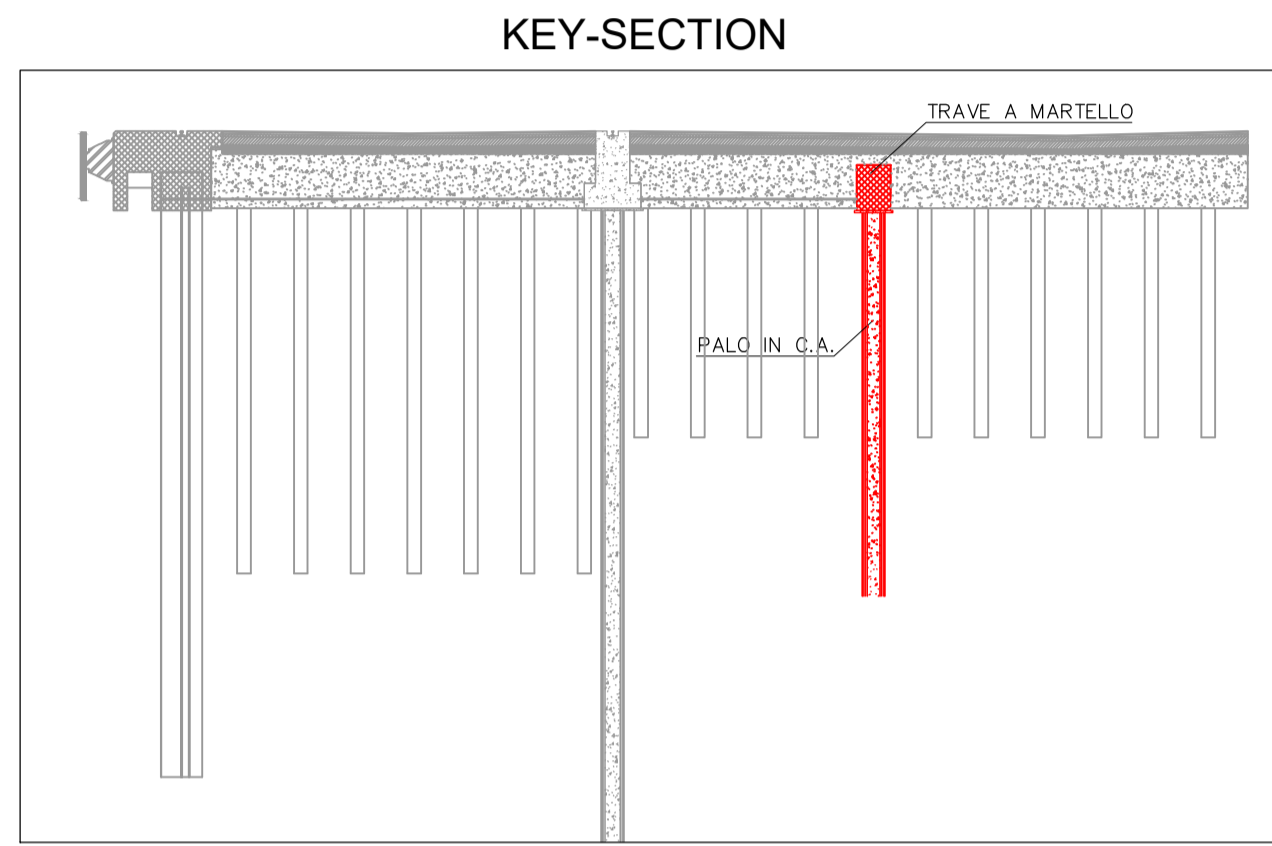
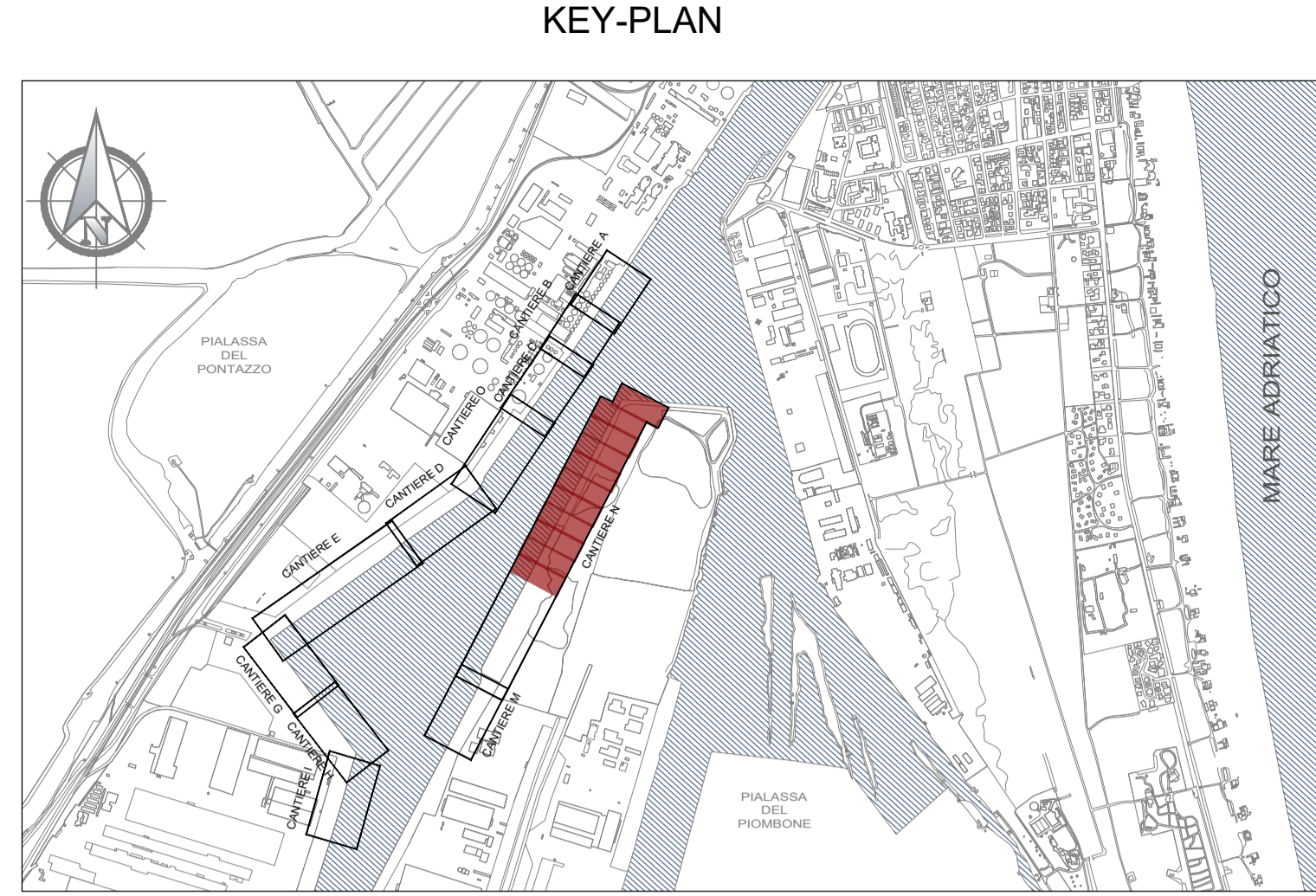


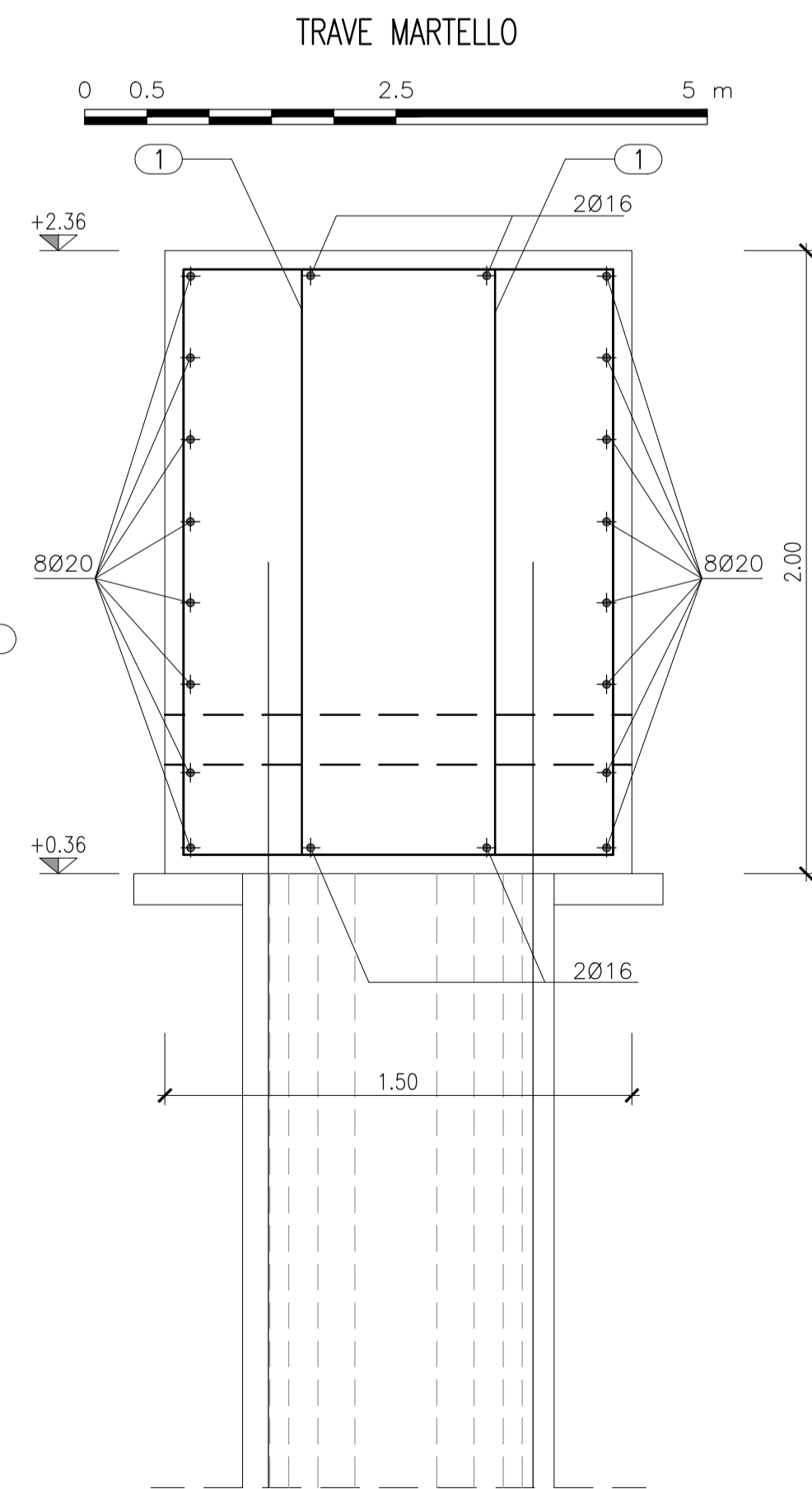
**NOTE:**

- ADEGUARE LA POSIZIONE DELLE BARRE DI ARMATURE IN FUNZIONE DELLE REALI GEOMETRIE ESISTENTI
- CONSENTIRE FLESSIBILITA' SUL TRACCIAMENTO DELLE OPERE DI FONDAZIONE
- PER LE PRESCRIZIONI DEI MATERIALI SI RIMANDA ALLA TAVOLA "1114-E-BAN-STR-RC-02-0"
- PALI  $\varnothing$ 1000: TUBI E LAMIERINI CON VIBROINFUSIONE



**NOTE**

1. TUTTE LE COORDINATE SONO RIFERITE AL SISTEMA ETRS89 / UTM zone 32N
2. TUTTE LE QUOTE SONO ESPRESSE IN m E RIFERITE AL CAPOSALDO IGM\* (RMN2)
3. TUTTE LE DIMENSIONI SONO ESPRESSE IN m SALVO OVE DIVERSAMENTE SPECIFICATO
4. l.m.m. = + 0.06 RISPETTO AL CAPOSALDO IGM (RMN2)



**HUB PORTUALE ravenna**



APPROFONDIMENTO CANALI CANDIANO E BAIONA, ADEGUAMENTO BANCHINE OPERATIVE ESISTENTI, NUOVO TERMINAL IN PENISOLA TRATTAROLI E RIUTILIZZO MATERIALE ESTRATTO IN ATTUAZIONE AL P.R.P VIGENTE 2007 - I FASE - PORTO DI RAVENNA

**PROGETTO ESECUTIVO**

oggetto **BAN - BANCHINA "N2" - NUOVO TERMINAL CONTAINER STRUTTURE TRAVE MARTELLO - CARPENTERIE E ARMATURE**

file 1114-E-BAN-STR-AR-09-0.dwg codice 1114-E-BAN-STR-AR-09-0 scala 1:50 - 1:20

Revisione	data	causale	redatto	verificato	approvato
0	28/07/2021	Emissione per approvazione	E. Balsamo	L. Masiero	T. Tassi

responsabile delle Integrazioni Specialistiche: **Ing. Lucia de Angelis**  
 responsabile del Procedimento: **Ing. Matteo Graziani**

committente \_\_\_\_\_ contraente generale \_\_\_\_\_



progettisti \_\_\_\_\_

