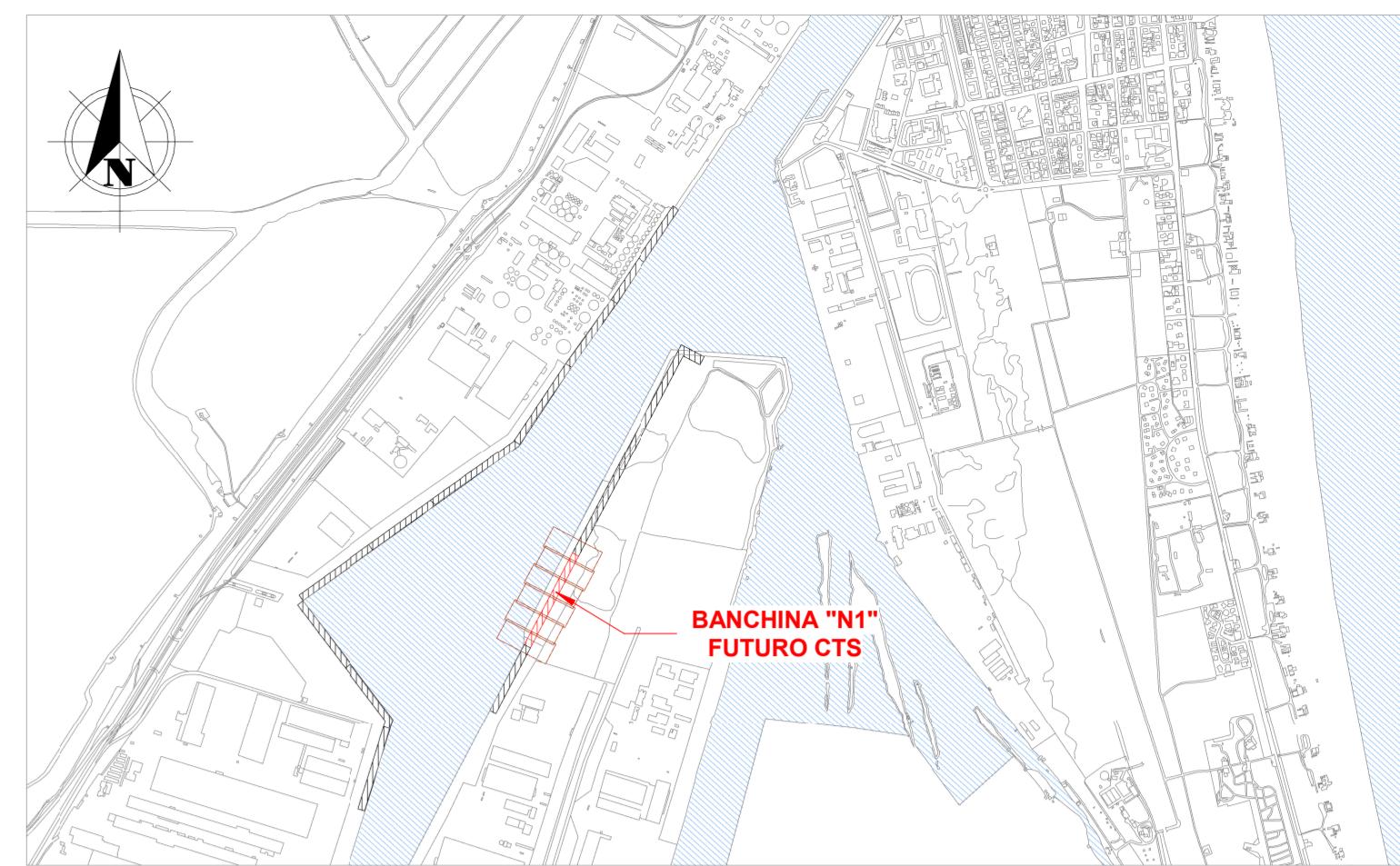
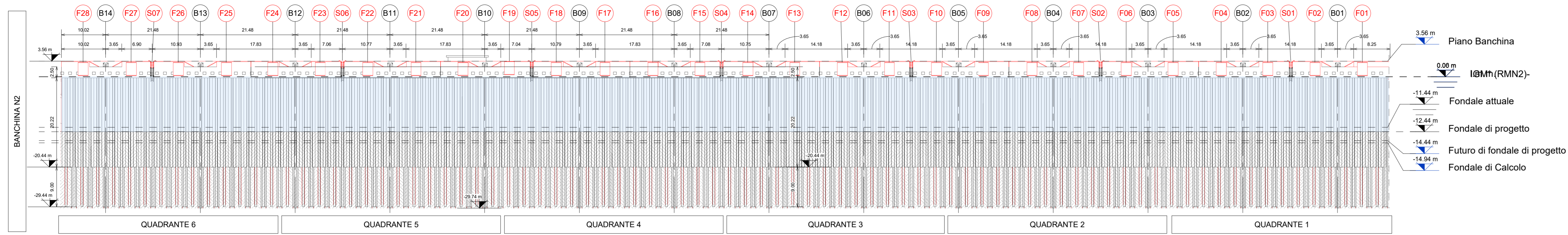


Prospetto generale banchina

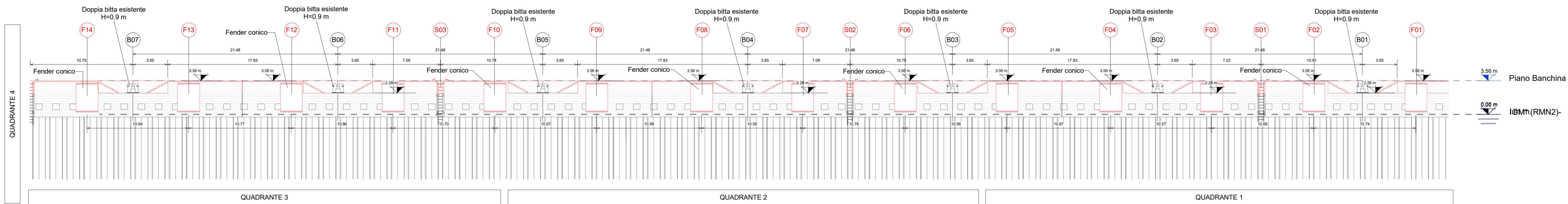
1 : 500



Keyplan 1: 25000

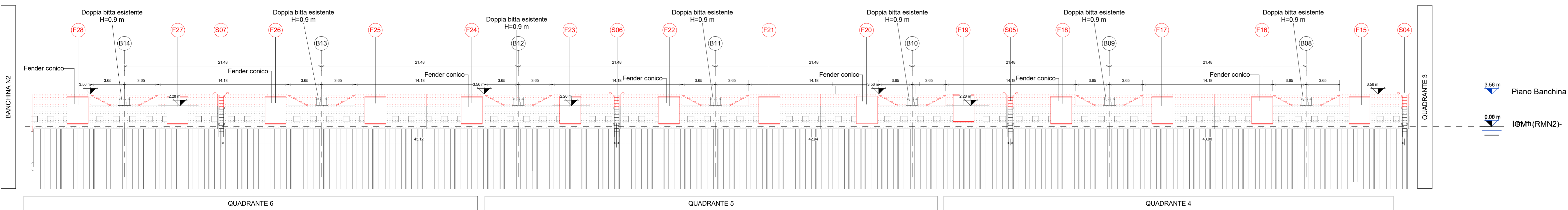
Sezione - Quadranti 1-2-3

1 : 200



Sezione - Quadranti 4-5-6

1 : 200



LEGENDA

<span style="border: 1px solid black; border-radius: 50%; padding: 2px;">Bn<sup>n</sup></span>	n° Bitta esistente
<span style="border: 1px solid black; border-radius: 50%; padding: 2px;">Fn<sup>n</sup></span>	n° Fender di nuova realizzazione
<span style="border: 1px solid black; border-radius: 50%; padding: 2px;">Sn<sup>n</sup></span>	n° Scaletta di nuova realizzazione
<span style="border: 1px solid black; display: inline-block; width: 10px; height: 10px;"></span>	Nuove opere

NOTE

- TUTTE LE COORDINATE SONO RIFERITE AL SISTEMA ETRS89 / UTM zone 32N
- TUTTE LE QUOTE SONO ESPRESSE IN m E RIFERITE AL CAPOALDO IGM<sup>®</sup> (RMN2)
- TUTTE LE DIMENSIONI SONO ESPRESSE IN m SALVO OVE DIVERSAMENTE SPECIFICATO
- I.m.m. = + 0.06 RISPETTO AL CAPOALDO IGM (RMN2)



APPROFONDIMENTO CANALI CANDIANO E BAIONA, ADEGUAMENTO BANCHINE OPERATIVE ESISTENTI, NUOVO TERMINAL IN PENISOLA TRATTAROLI E RIUTILIZZO MATERIALE ESTRATTO IN ATTUAZIONE AL P.R.P VIGENTE 2007 - I FASE - PORTO DI RAVENNA

PROGETTO ESECUTIVO

oggetto **BAN - BANCHINA "N1" - NUOVO TERMINAL CONTAINER**  
ELABORATI GRAFICI GENERALI  
PROFILO GENERALE BANCHINA (N1)

file	1114-E-BAN-STR-PF-01-0.pdf	codice	1114-E-BAN-STR-PF-01-0	scala	1:500 - 1:200
revisione	0	data	28/07/2021	causale	Emissione per approvazione
redatto	R. Bullo	verificato	R. Bullo	approvato	T. Tassi

responsabile delle integrazioni Specialistiche: Ing. Lucia de Angelis

responsabile del Procedimento: Ing. Matteo Graziani

committente contraente generale

progettisti