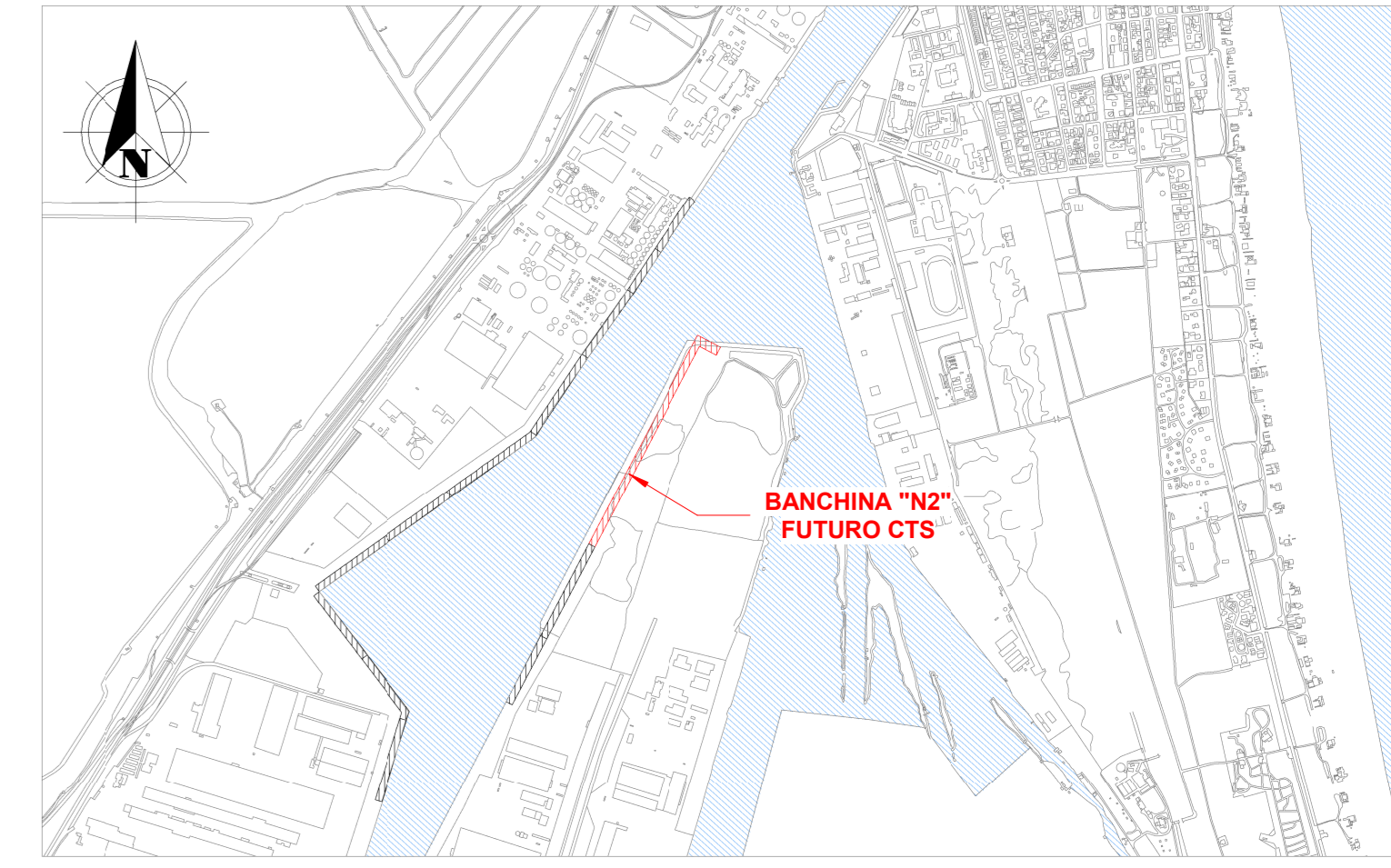
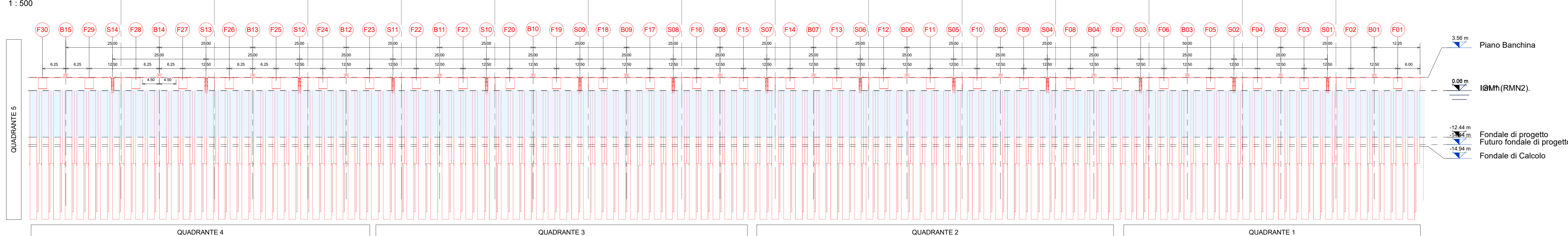
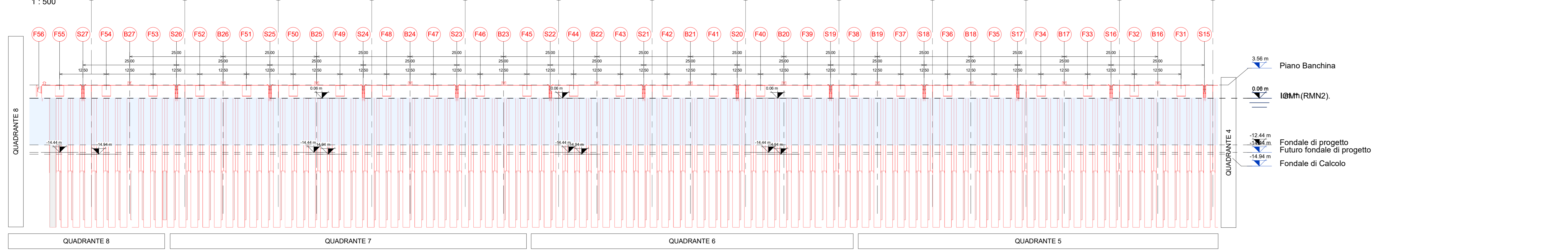


Prospetto generale banchina - Quadranti 1-2-3-4



Keyplan 1: 25000

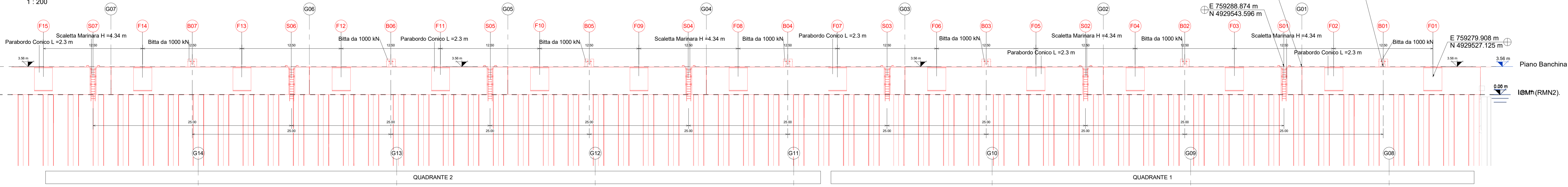
Prospetto generale banchina - Quadranti 5-6-7-8



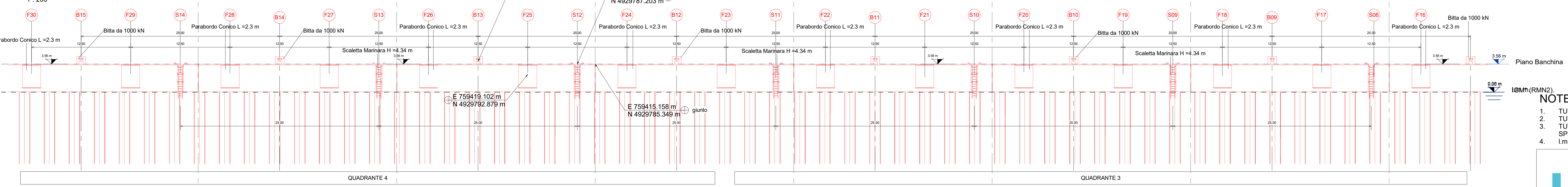
**LEGENDA**

<span style="border: 1px solid black; border-radius: 50%; padding: 2px;">Bn</span>	n° Bitta esistente
<span style="border: 1px solid red; border-radius: 50%; padding: 2px;">Fn</span>	n° Fender di nuova realizzazione
<span style="border: 1px solid red; border-radius: 50%; padding: 2px;">Sn</span>	n° Scaletta di nuova realizzazione
<span style="border: 1px solid red; display: inline-block; width: 10px; height: 10px;"></span>	Nuove opere

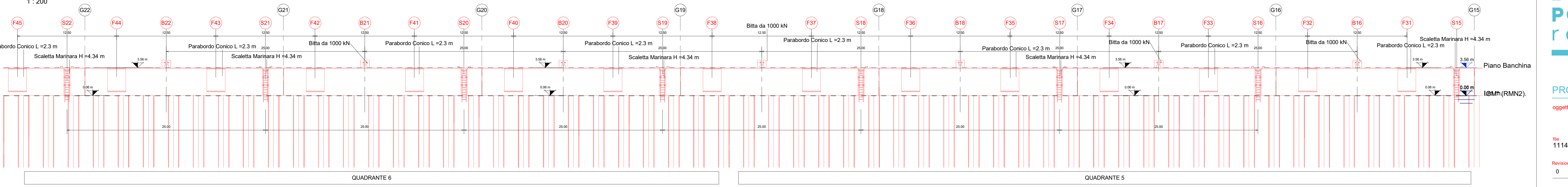
Sezione - Quadranti 1-2



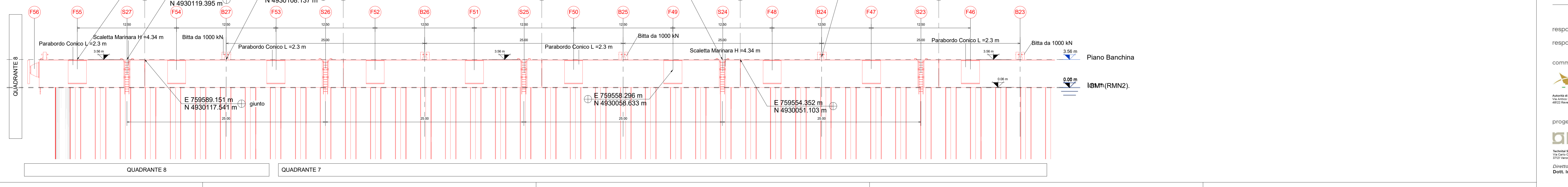
Sezione - Quadranti 3-4



Sezione - Quadranti 5-6



Sezione - Quadranti 7-8



- NOTE**
- TUTTE LE COORDINATE SONO RIFERITE AL SISTEMA ETRS89 / UTM zone 32N
  - TUTTE LE QUOTE SONO ESPRESSE IN m E RIFERITE AL CAPOALSDO IGM\* (RMN2)
  - TUTTE LE DIMENSIONI SONO ESPRESSE IN m SALVO OVE DIVERSAMENTE SPECIFICATO
  - I.m.m. = + 0.06 RISPETTO AL CAPOALSDO IGM (RMN2)

**HUB PORTUALE ravenna**

Autore di Sistema Portuale del Mare Adriatico centro settentrionale

APPROFONDIMENTO CANALI CANDIANO E BAIONA, ADEGUAMENTO BANCHE OPERATIVE ESISTENTI, NUOVO TERMINAL IN PENISOLA TRATTAROLI E RIUTILIZZO MATERIALE ESTRATTO IN ATTUAZIONE AL P.R.P VIGENTE 2007 - I FASE - PORTO DI RAVENNA

**PROGETTO ESECUTIVO**

oggetto: **BAN - BANCHINA "N2" - NUOVO TERMINAL CONTAINER ELABORATI GRAFICI GENERALI PROFILO GENERALE DI BANCHINA**

file: 1114-E-BAN-STR-PF-02-0.pdf      codice: 1114-E-BAN-STR-PF-02-0      scala: 1:500 - 1:200

Revisione	data	causa	redatto	verificato	approvato
0	28/07/2021	Emissione per approvazione	M.Volpe	R. Bullo	T. Tassi

responsabile delle integrazioni Specialistiche: **Ing. Lucia de Angelis**

responsabile del Procedimento: **Ing. Matteo Graziani**

committente: **Autore di Sistema Portuale del Mare Adriatico centro settentrionale**

contraente generale: **Consorzio Stabile Grandi Lavori S.p.A.**

progettisti: **TECNOLOGIA**

ingegneri: **FCM ingegneria**

coordinatore: **SISPI**

Direttore Tecnico: **Dott. Ing. Filippo Busola**

Direttore Tecnico: **Dott. Ing. Tommaso Tassi**

Direttore Tecnico: **Dott. Ing. Marco Di Stefano**