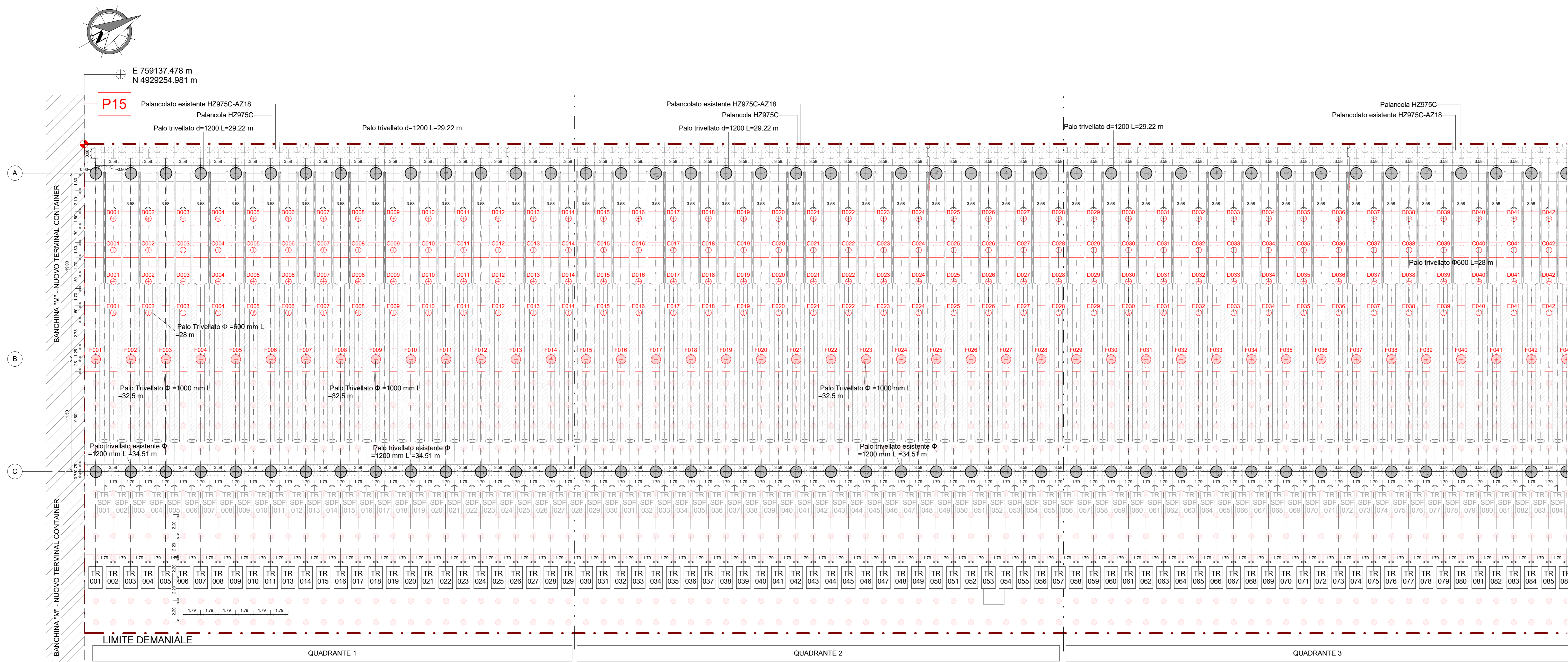
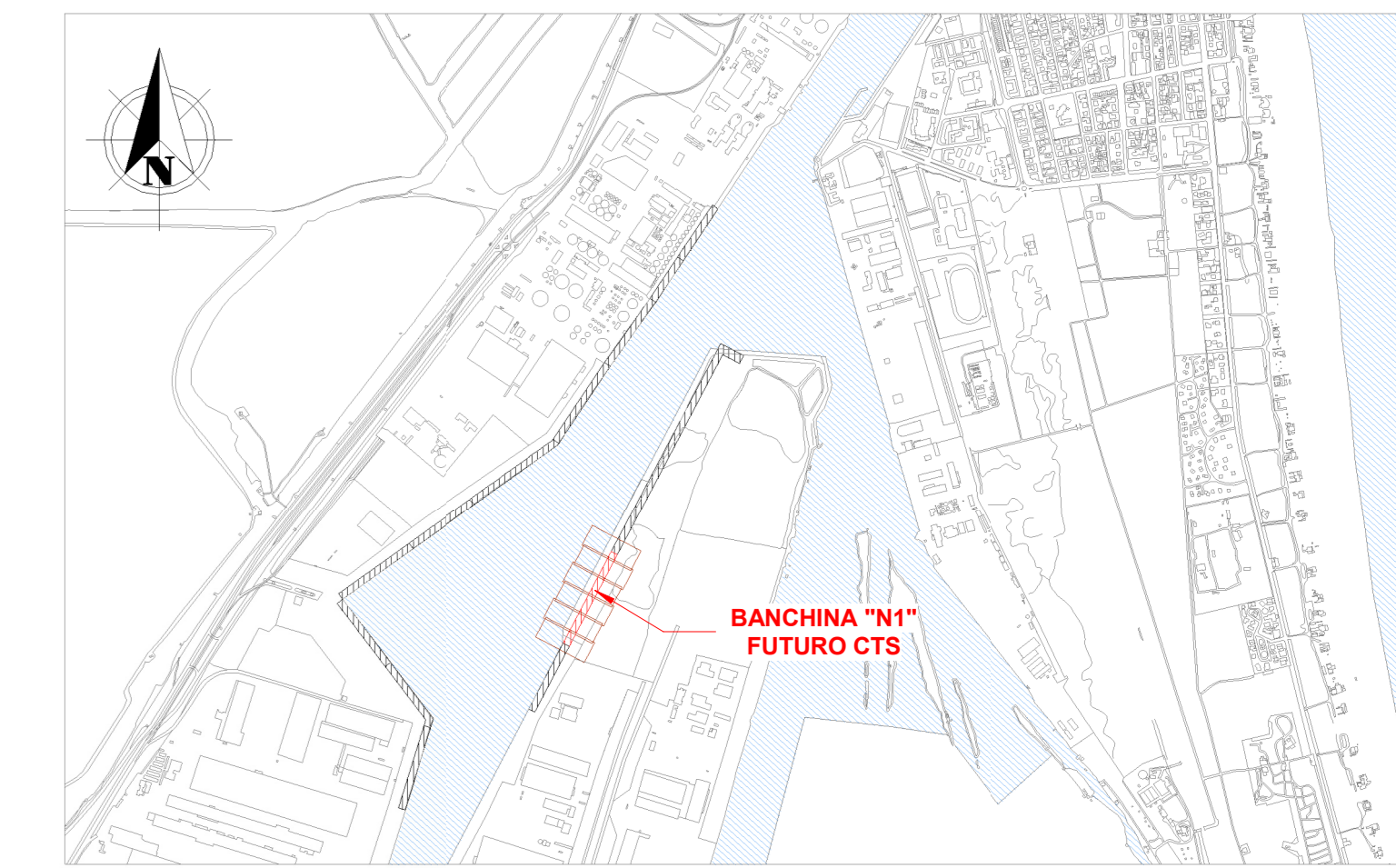


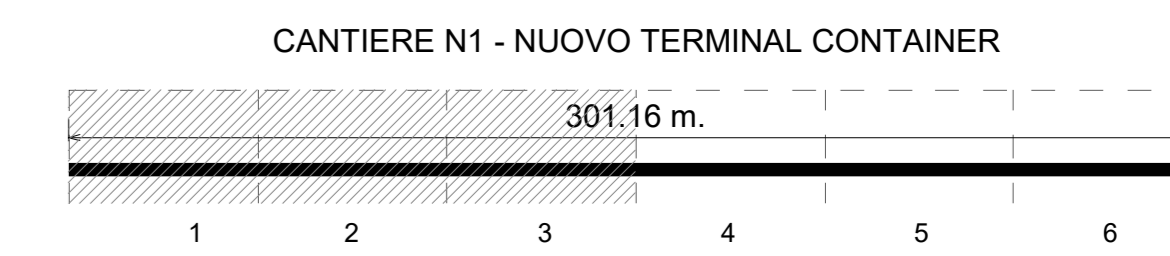
Pianta - Stato di progetto - Quadranti 1-2-3 - Vista dall'alto
1 : 200



Pianta - Stato di progetto - Quadranti 1-2-3 - Vista dal basso
1 : 200



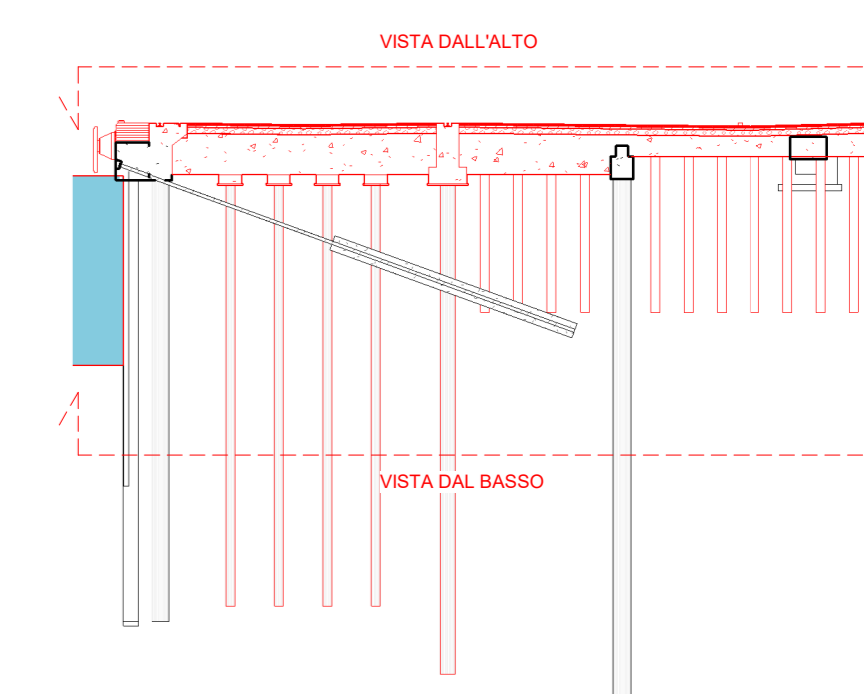
Keyplan 1: 25000



LEGENDA

	Limite area di cantiere
	n° Bitta di nuova realizzazione
	n° Fender di nuova realizzazione
	n° Scaletta di nuova realizzazione
	n° Tirante esistente rimontato
	n° Tirante obliquo esistente
	Nuove opere

KEY-SECTION



NOTE

- TUTTE LE COORDINATE SONO RIFERITE AL SISTEMA ETRS89 / UTM zone 32N
- TUTTE LE QUOTE SONO ESPRESSE IN m E RIFERITE AL CAPOALDO IGM* (RMN2)
- TUTTE LE DIMENSIONI SONO ESPRESSE IN m SALVO OVE DIVERSAMENTE SPECIFICATO
- 1 m.m. = + 0.06 RISPETTO AL CAPOALDO IGM (RMN2)

HUB PORTUALE ravenna



APPROFONDIMENTO CANALI CANDIANO E BAIONA, ADEGUAMENTO BANCHE OPERATIVE ESISTENTI, NUOVO TERMINAL IN PENISOLA TRATTAROLI E RUTILIZZIO MATERIALE ESTRATTO IN ATTUAZIONE AL P.R.P VIGENTE 2007 - I FASE - PORTO DI RAVENNA

PROGETTO ESECUTIVO

oggetto **BAN - BANCHINA "N1" - NUOVO TERMINAL CONTAINER**
ELABORATI GRAFICI GENERALI
PIANTE - STATO DI PROGETTO - QUADRANTI 1-2-3 (N1)

file 1114-E-BAN-STR-PI-03-0.pdf codice 1114-E-BAN-STR-PI-03-0 scala 1:200

Revisione	data	causale	redatto	verificato	approvato
0	28/07/2021	Emissione per approvazione	R. Buolo	R. Buolo	T. Tassi

responsabile delle Integrazioni Specialistiche: Ing. Lucia de Angelis

responsabile del Procedimento: Ing. Matteo Graziani

