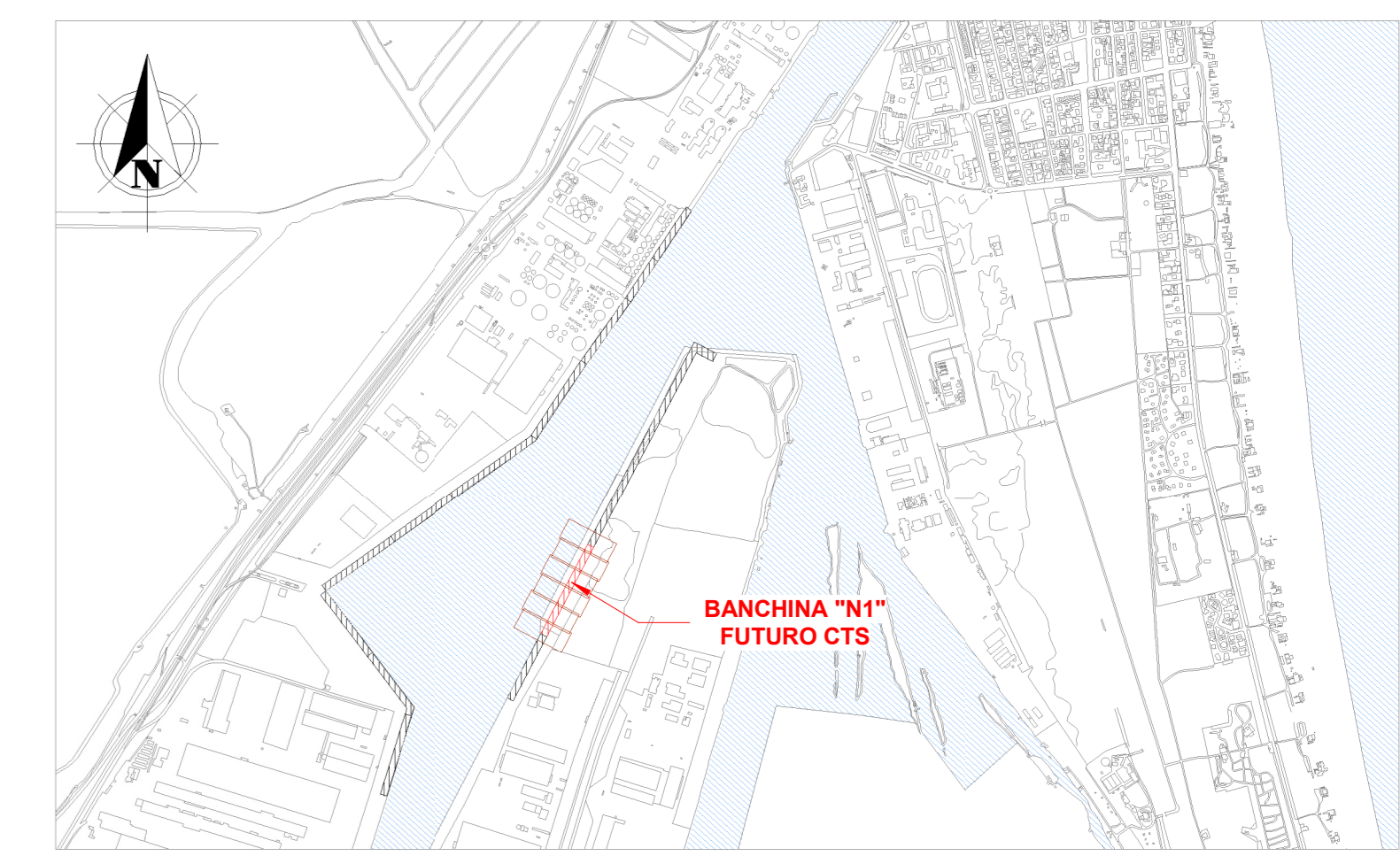
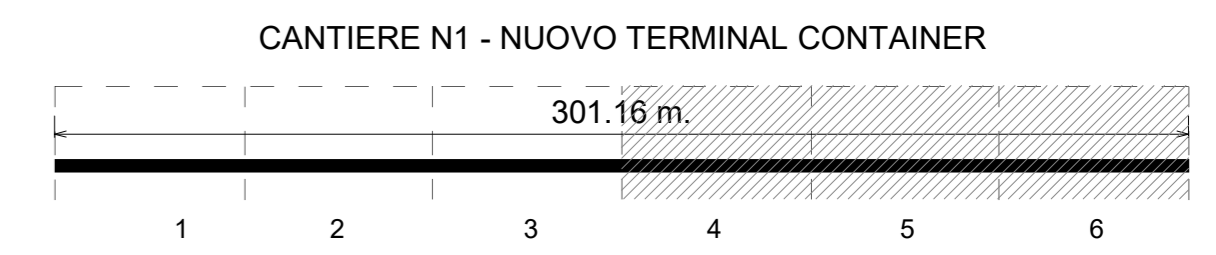


Pianta - Stato di progetto - Inquadramento 4-5-6 - Vista dall'alto
1:200



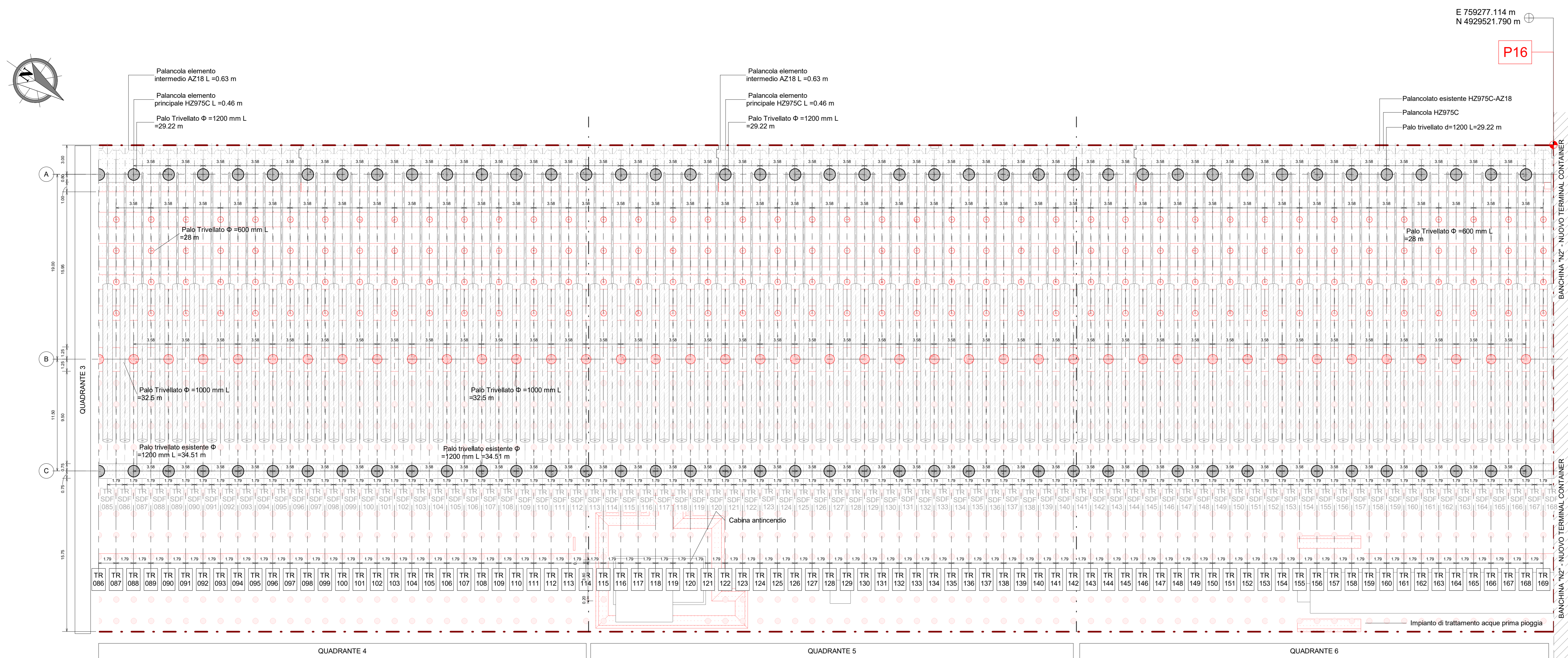
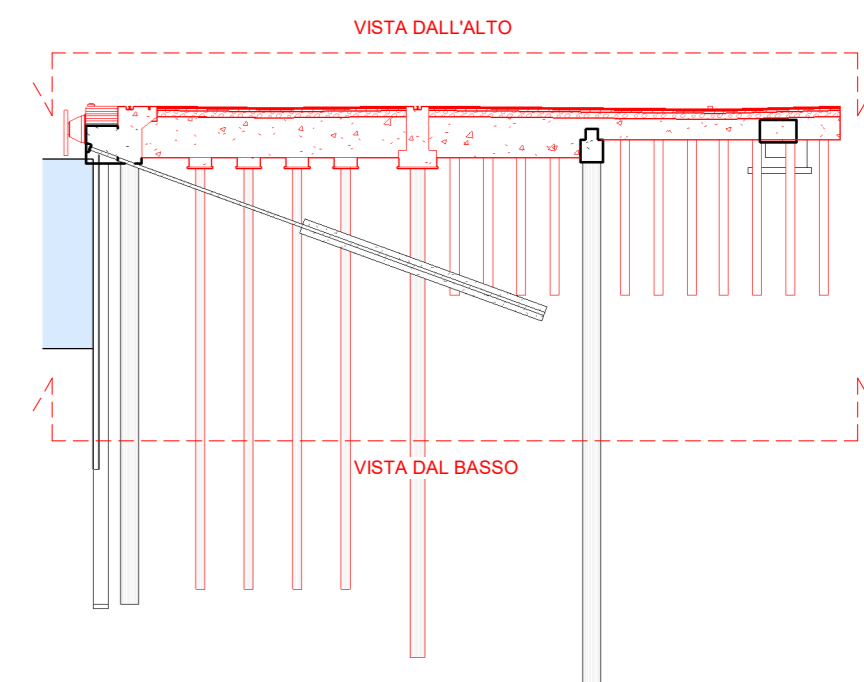
Keyplan 1:25000



LEGENDA

	Limite area di cantiere
	n° Bitta di nuova realizzazione
	n° Fender di nuova realizzazione
	n° Scaletta di nuova realizzazione
	n° Tirante esistente rimontato
	n° Tirante obliquo esistente
	Nuove opere

KEY-SECTION



Pianta - Stato di progetto - Inquadramento 4-5-6 - Vista dal basso
1:200

NOTE

- TUTTE LE COORDINATE SONO RIFERITE AL SISTEMA ETRS89 / UTM zone 32N
- TUTTE LE QUOTE SONO ESPRESSE IN m E RIFERITE AL CAPOALSDO IGM* (RMN2)
- TUTTE LE DIMENSIONI SONO ESPRESSE IN m SALVO OVE DIVERSAMENTE SPECIFICATO
- I. m. m. = + 0.06 RISPETTO AL CAPOALSDO IGM (RMN2)

HUB
PORTUALE
ravenna



APPROFONDIMENTO CANALI CANDIANO E BAIONA, ADEGUAMENTO BANCHE OPERATIVE ESISTENTI, NUOVO TERMINAL IN PENISOLA TRATTAROLI E RUTILIZZAZIONE MATERIALE ESTRATTO IN ATTUAZIONE AL P.R.P VIGENTE 2007 - I FASE - PORTO DI RAVENNA

PROGETTO ESECUTIVO

oggetto **BAN - BANCHINA "N1" - NUOVO TERMINAL CONTAINER**
ELABORATI GRAFICI GENERALI
PIANTE - STATO DI PROGETTO - QUADRANTI 4-5-6 (N1)

file	1114-E-BAN-STR-PI-04-0.pdf	codice	1114-E-BAN-STR-PI-04-0	scala	1:200
Revisione	data	causale	realizzato	verificato	approvato
0	28/07/2021	Emissione per approvazione	R. Buolo	R. Buolo	T. Tassi

responsabile delle Integrazioni Specialistiche: Ing. Lucia de Angelis
responsabile del Procedimento: Ing. Matteo Graziani

committente contraente generale



progettisti
Direttore Tecnico: Dott. Ing. Filippo Busola
Direttore Tecnico: Dott. Ing. Tommaso Tassi
Direttore Tecnico: Dott. Ing. Marco Di Stefano