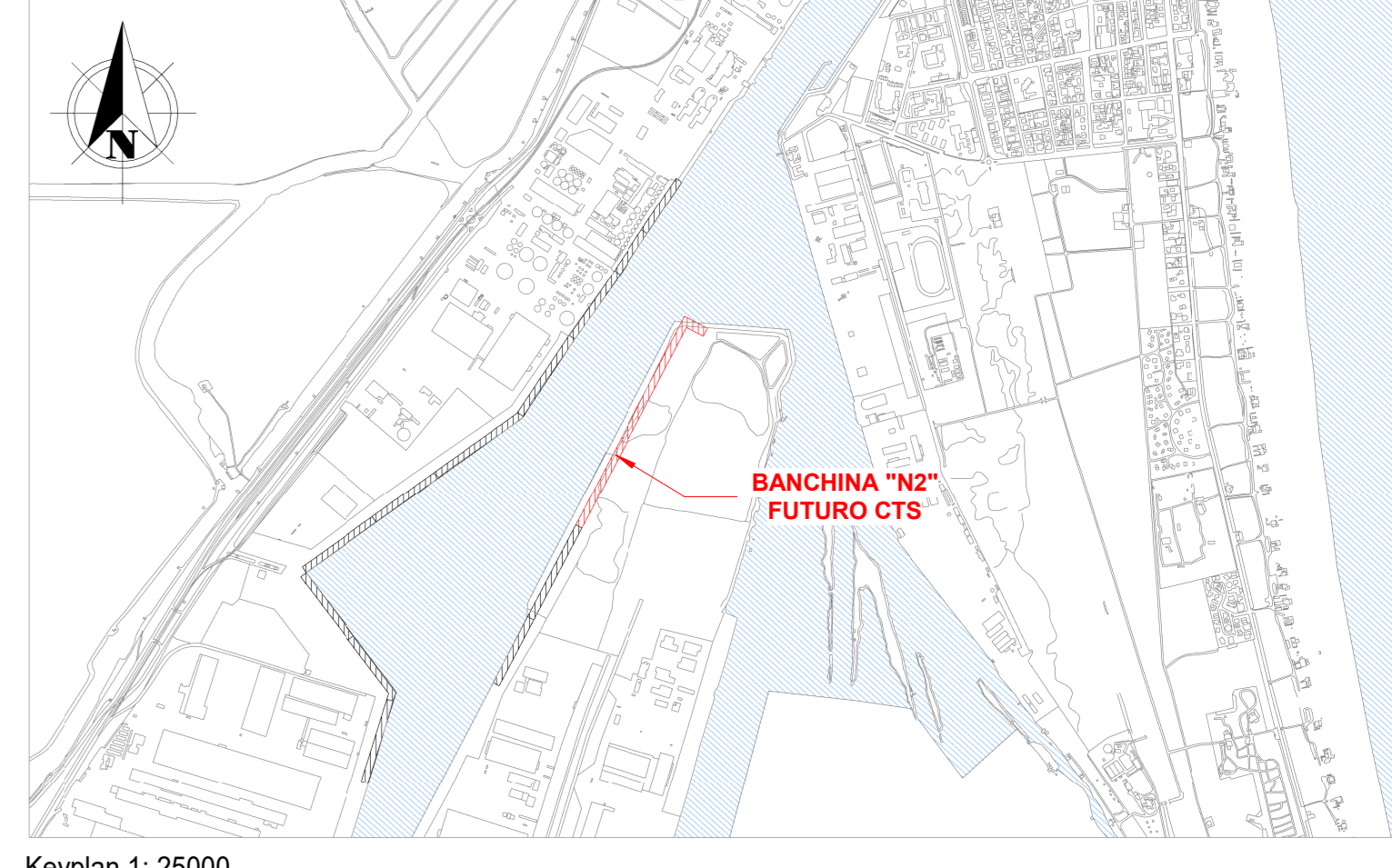
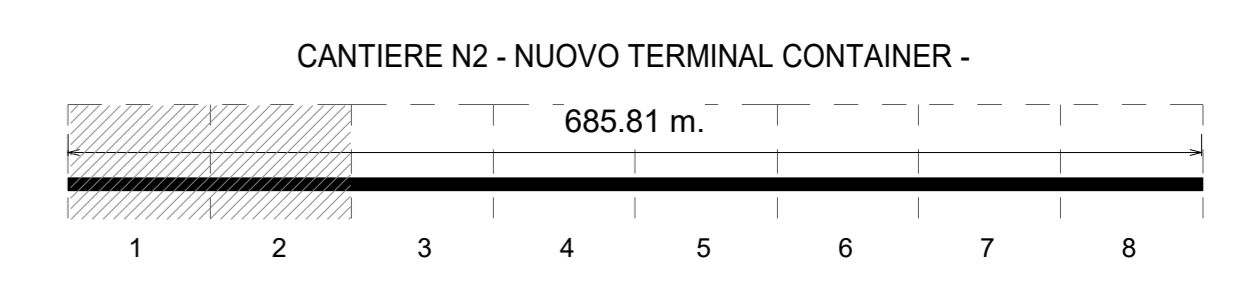


Pianta - Stato di progetto - Quadranti 1-2 - Vista dall'alto
1 : 200

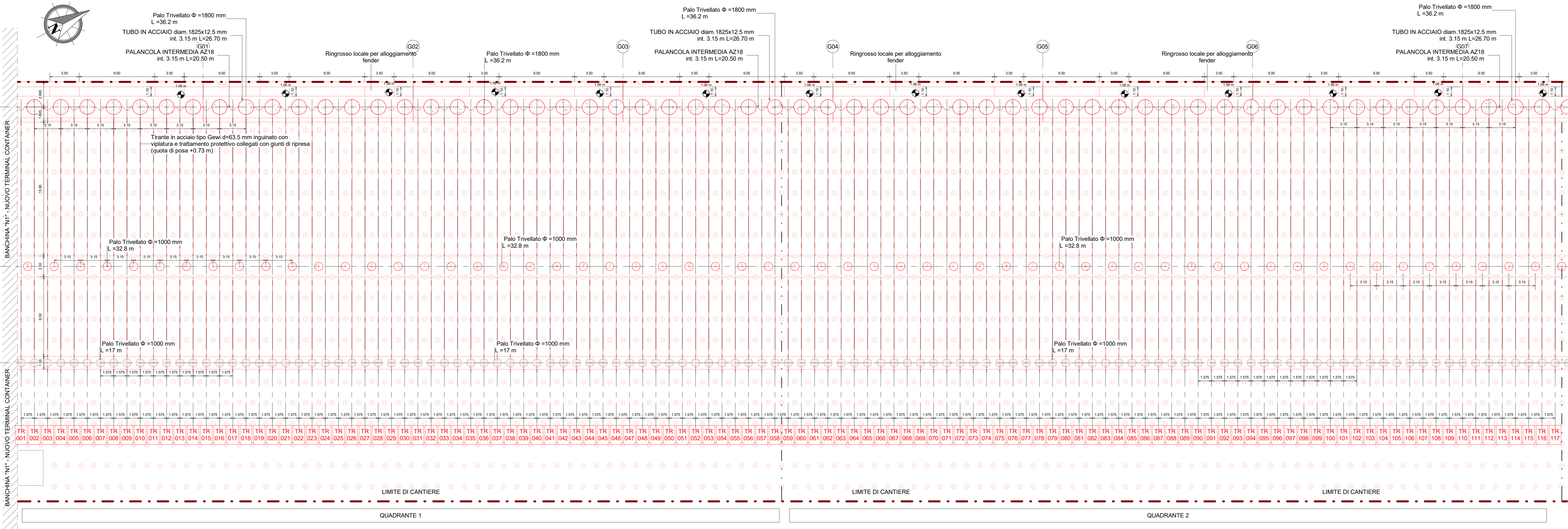
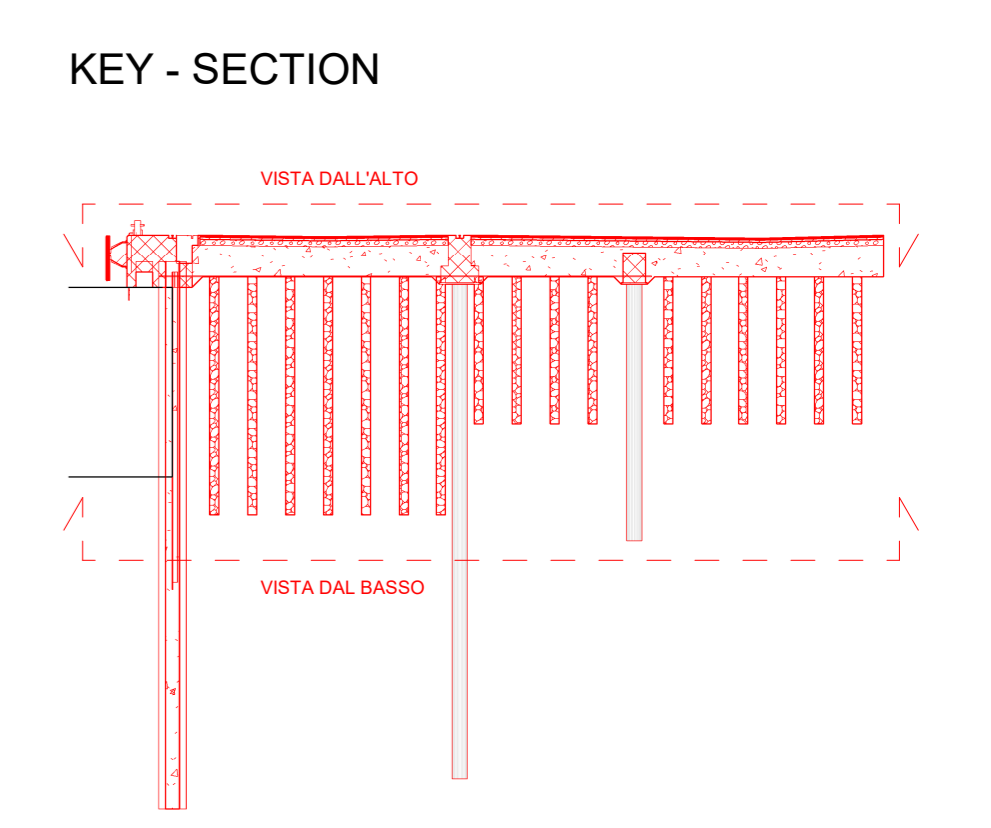


Keyplan 1: 25000



LEGENDA

	Limite area di cantiere
	n° Bitta di nuova realizzazione
	n° Fender di nuova realizzazione
	n° Scaletta di nuova realizzazione
	n° Tirante di nuova realizzazione
	Nuove opere



Pianta - Stato di progetto - Quadranti 1-2 - Vista dal basso
1 : 200

- NOTE**
- TUTTE LE COORDINATE SONO RIFERITE AL SISTEMA ETRS89 / UTM zone 32N
 - TUTTE LE QUOTE SONO ESPRESSE IN M E RIFERITE AL CAPOALSDO IGM* (RMN2)
 - TUTTE LE DIMENSIONI SONO ESPRESSE IN M SALVO OVE DIVERSAMENTE SPECIFICATO
 - 1 m.m. = + 0.06 RISPETTO AL CAPOALSDO IGM (RMN2)

HUB PORTUALE ravenna

Autore di Sistema Portuale del Mare Adriatico centro settentrionale

APPROFONDIMENTO CANALI CANDIANO E BAIONA, ADEGUAMENTO BANCHE OPERATIVE ESISTENTI, NUOVO TERMINAL IN PENISOLA TRATTAROLI E RUTILIZZAZIONE MATERIALE ESTRATTO IN ATTUAZIONE AL P.R.P VIGENTE 2007 - I FASE - PORTO DI RAVENNA

PROGETTO ESECUTIVO

oggetto **BAN - BANCHINA "N2" - NUOVO TERMINAL CONTAINER**
ELABORATI GRAFICI GENERALI
PIANTA - STATO DI PROGETTO - QUADRANTE 1-2

file 1114-E-BAN-STR-PI-05-0.pdf codice 1114-E-BAN-STR-PI-05-0 scala 1:200

Revisione	data	causa	redatto	verificato	approvato
0	28/07/2021	Emissione per approvazione	M.Volpe	R. Bullo	T. Tassi

responsabile delle Integrazioni Specialistiche: Ing. Lucia de Angelis
responsabile del Procedimento: Ing. Matteo Graziani

committente

contraente generale

progettisti