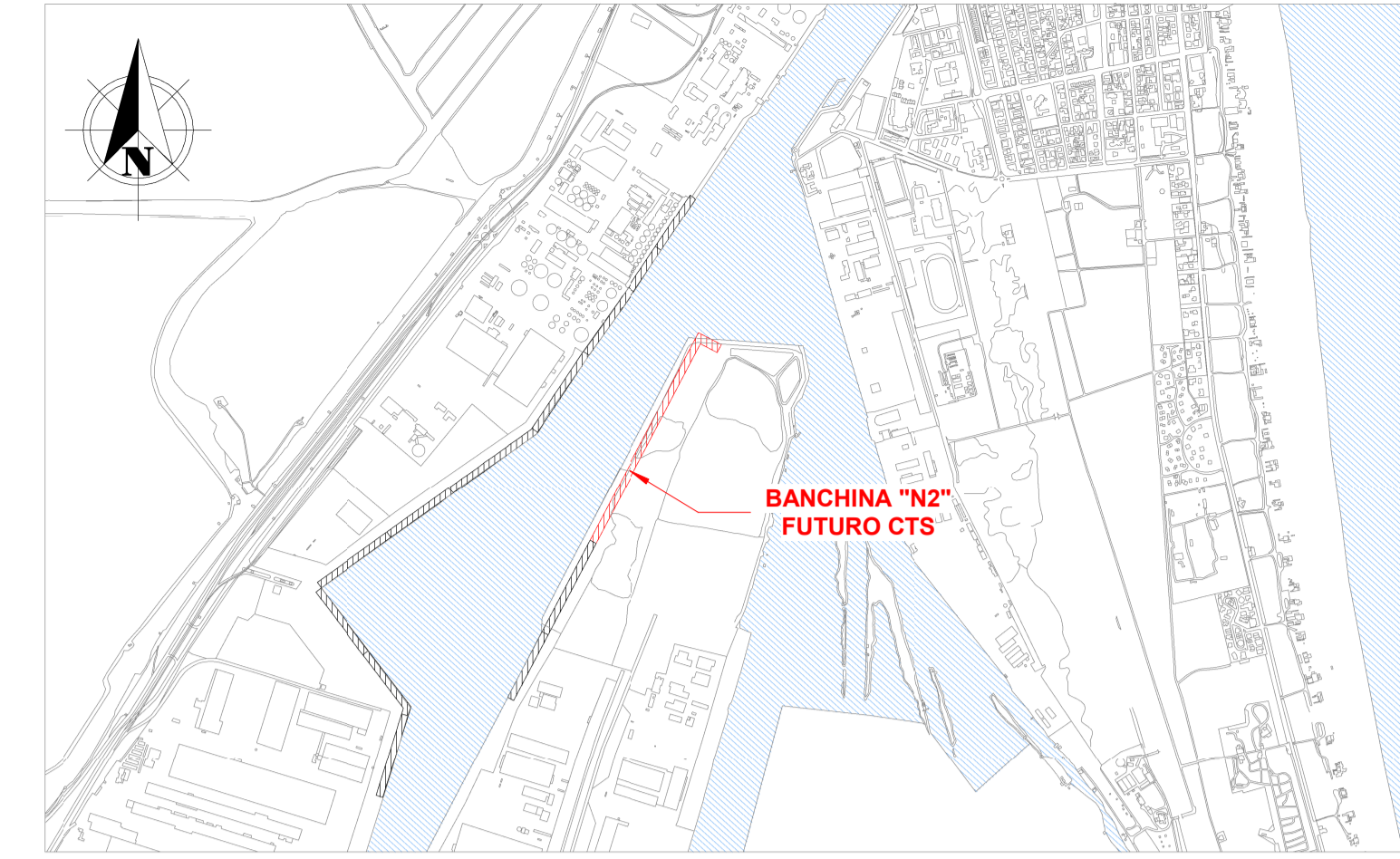
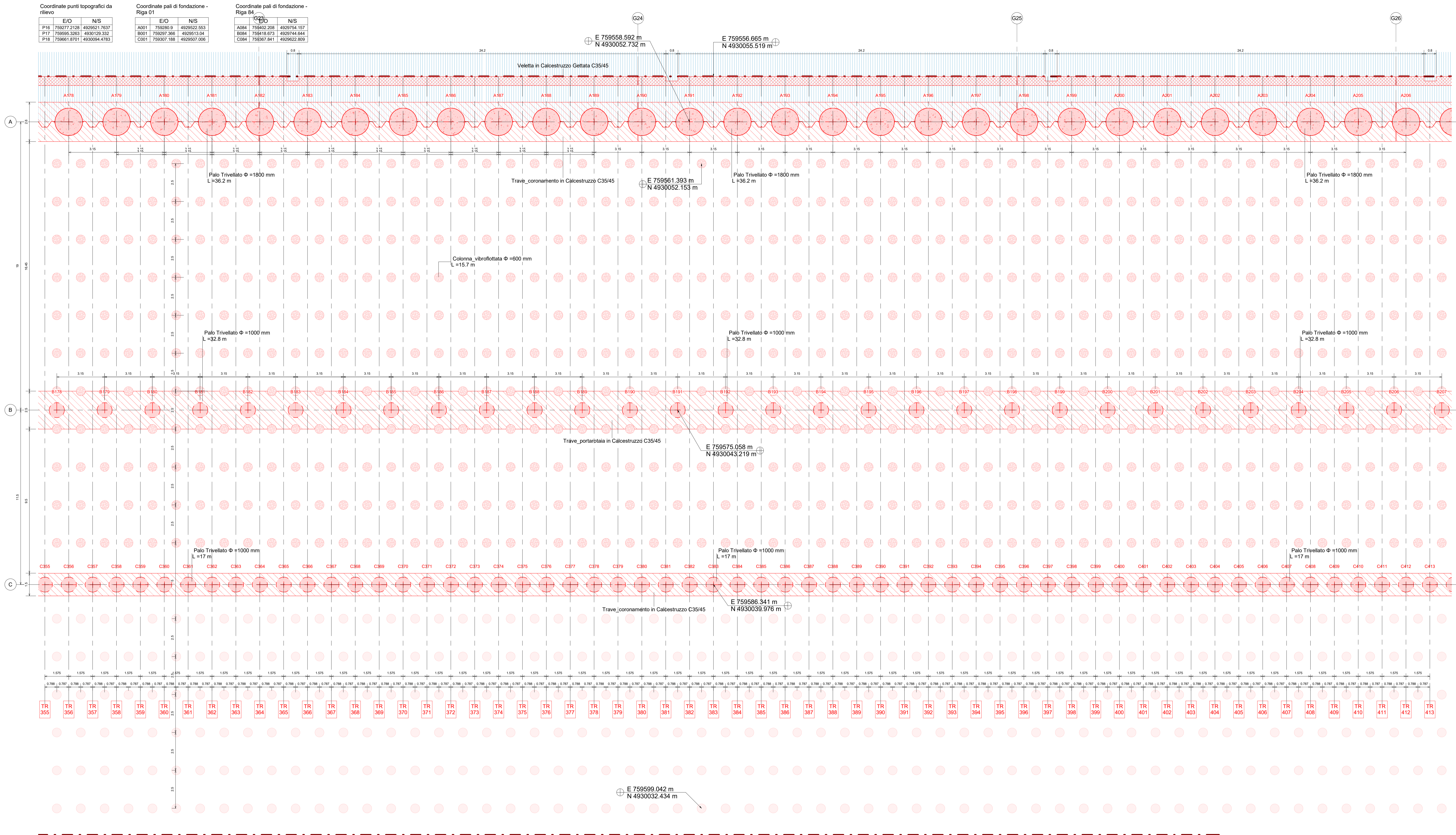
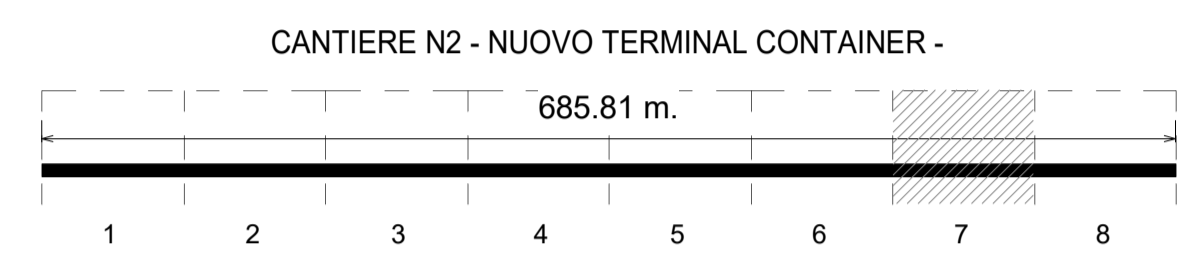


Coordinate punti topografici da rilievo			Coordinate pali di fondazione - Riga 01			Coordinate pali di fondazione - Riga 04		
E/O	N/S		E/O	N/S		E/O	N/S	
P16	759277.2128	4929521.7637	A001	759290.9	4929522.553	A084	759402.208	4929754.157
P17	759595.3263	4930129.332	B001	759297.366	4929513.04	B084	759418.673	4929744.644
P18	759661.8701	4930094.4783	C001	759307.188	4929507.006	C084	759367.841	4929622.809



Keyplan 1: 25000



LEGENDA

	Limite area di cantiere		Nuove opere
	n° Palo di nuova realizzazione		Giunto strutturale
	n° Tirante di nuova realizzazione		Scavo
	n° Tirante esistente		Esistente

NOTE

- TUTTE LE COORDINATE SONO RIFERITE AL SISTEMA ETRS89 / UTM zone 32N
- TUTTE LE QUOTE SONO ESPRESSE IN m E RIFERITE AL CAPOSALDO IGM* (RMN2)
- TUTTE LE DIMENSIONI SONO ESPRESSE IN m SALVO OVE DIVERSAMENTE SPECIFICATO
- 1.m.m. = + 0.06 RISPETTO AL CAPOSALDO IGM (RMN2)

HUB PORTUALE ravenna

Autorità di Sistema Portuale del Mare Adriatico centro settentrionale

POERTO DI RAVENNA

APPROFONDIMENTO CANALI CANDIANO E BAIONA, ADEGUAMENTO BANCHINE OPERATIVE ESISTENTI, NUOVO TERMINAL IN PENISOLA TRATTAROLI E RUTILIZZAZIONE MATERIALE ESTRATTO IN ATTUAZIONE AL P.R.P. VIGENTE 2007 - I FASE - PORTO DI RAVENNA

PROGETTO ESECUTIVO

oggetto: **BAN - BANCHINA "N2" - NUOVO TERMINAL CONTAINER STRUTTURE**
PIANTA DI TRACCIAMENTO SCAVI E DELLE NUOVE COSTRUZIONI - QUADRANTE 7

file: 1114-E-BAN-STR-PL-22-0.pdf codice: 1114-E-BAN-STR-PL-22-0 scala: 1:100

Revisione	data	causale	redatto	verificato	approvato
0	28/07/2021	Emissione per approvazione	M.Volpe	R. Bullo	T. Tassi

responsabile delle Integrazioni Specialistiche: Ing. Lucia de Angelis

responsabile del Procedimento: Ing. Matteo Graziani

committente:

contraente generale:

progettisti:

responsabile delle Integrazioni Specialistiche:

responsabile del Procedimento:

Planimetria tracciamento scavi e nuove strutture - Inq. 7