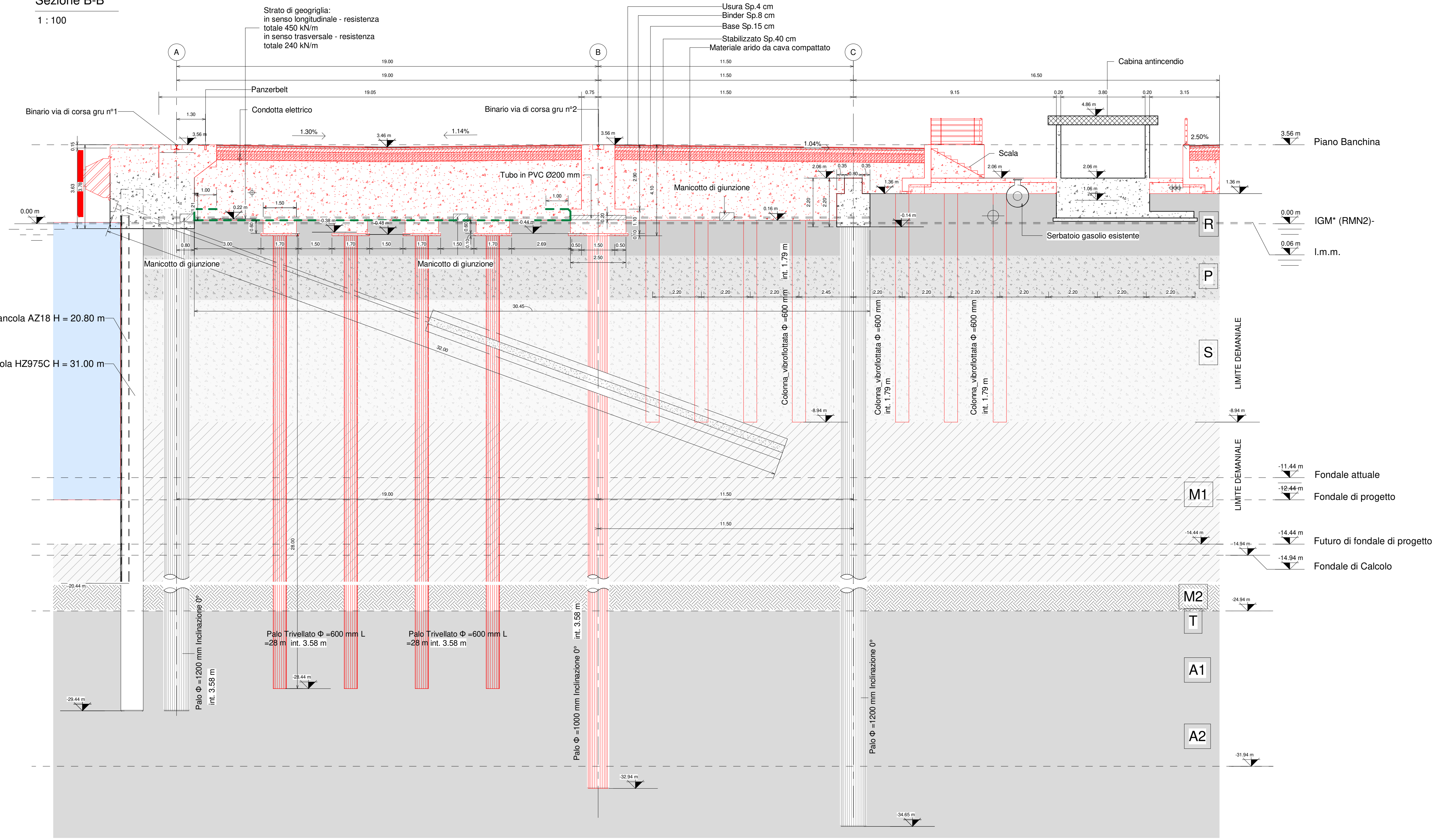
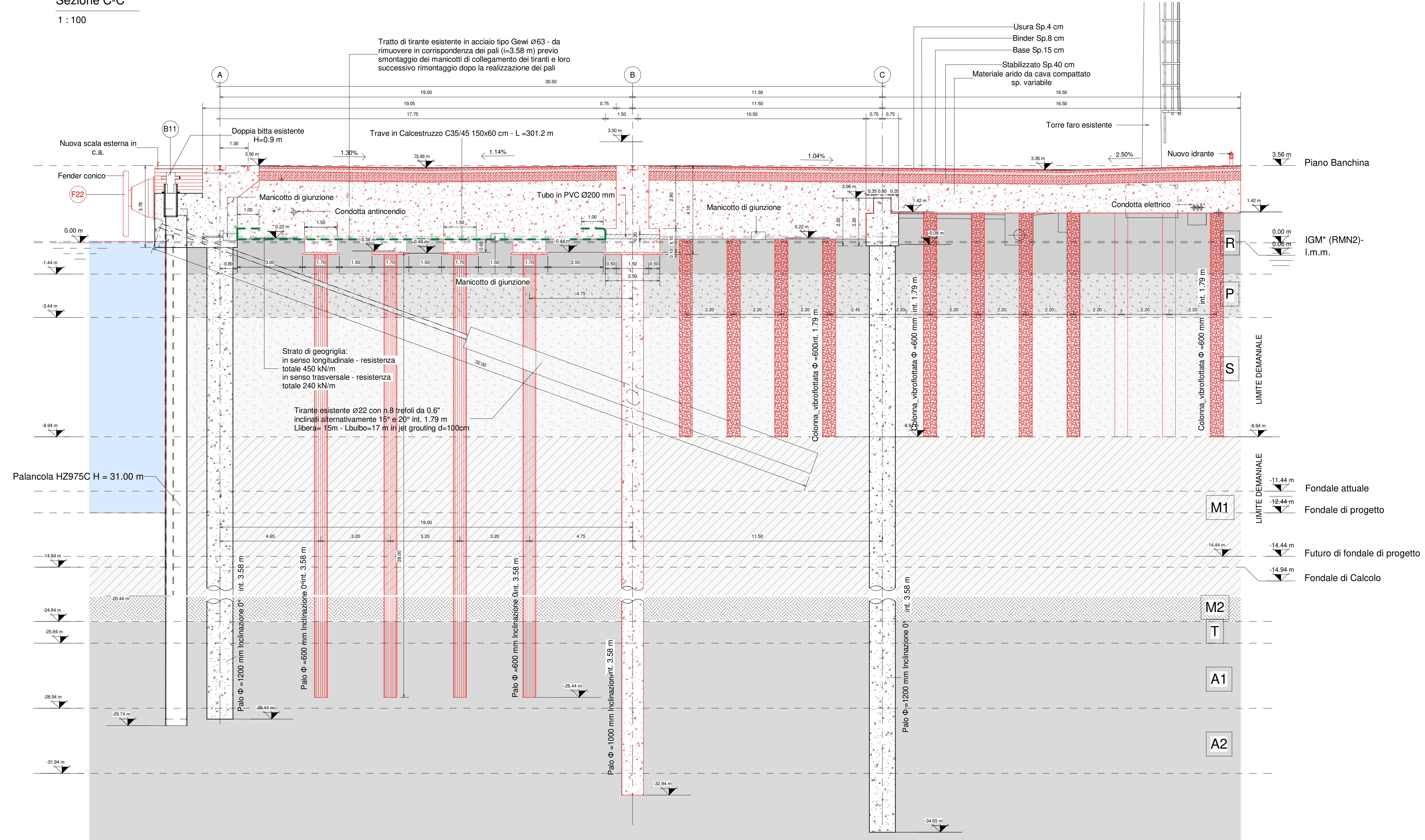


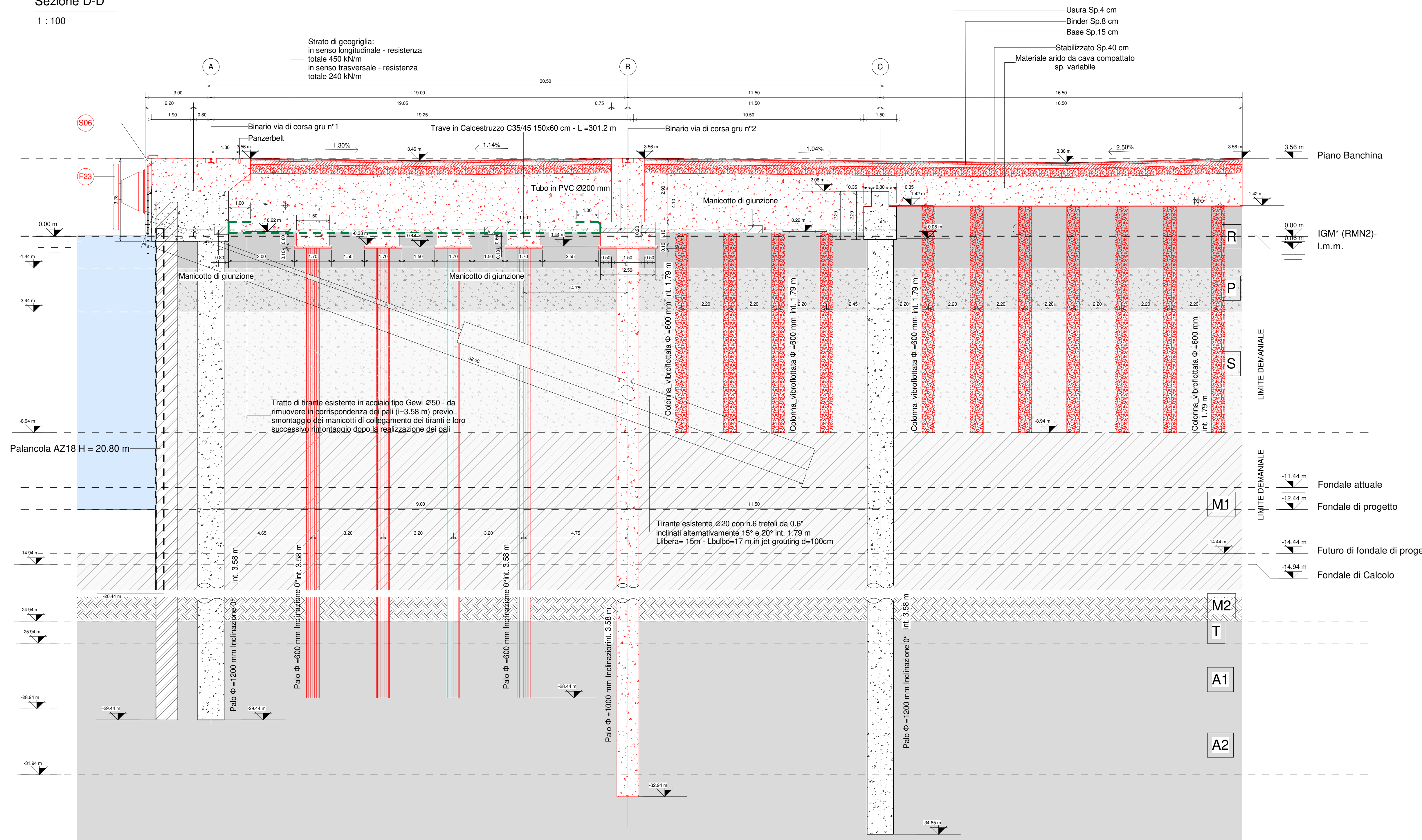
Sezione B-B
1:100



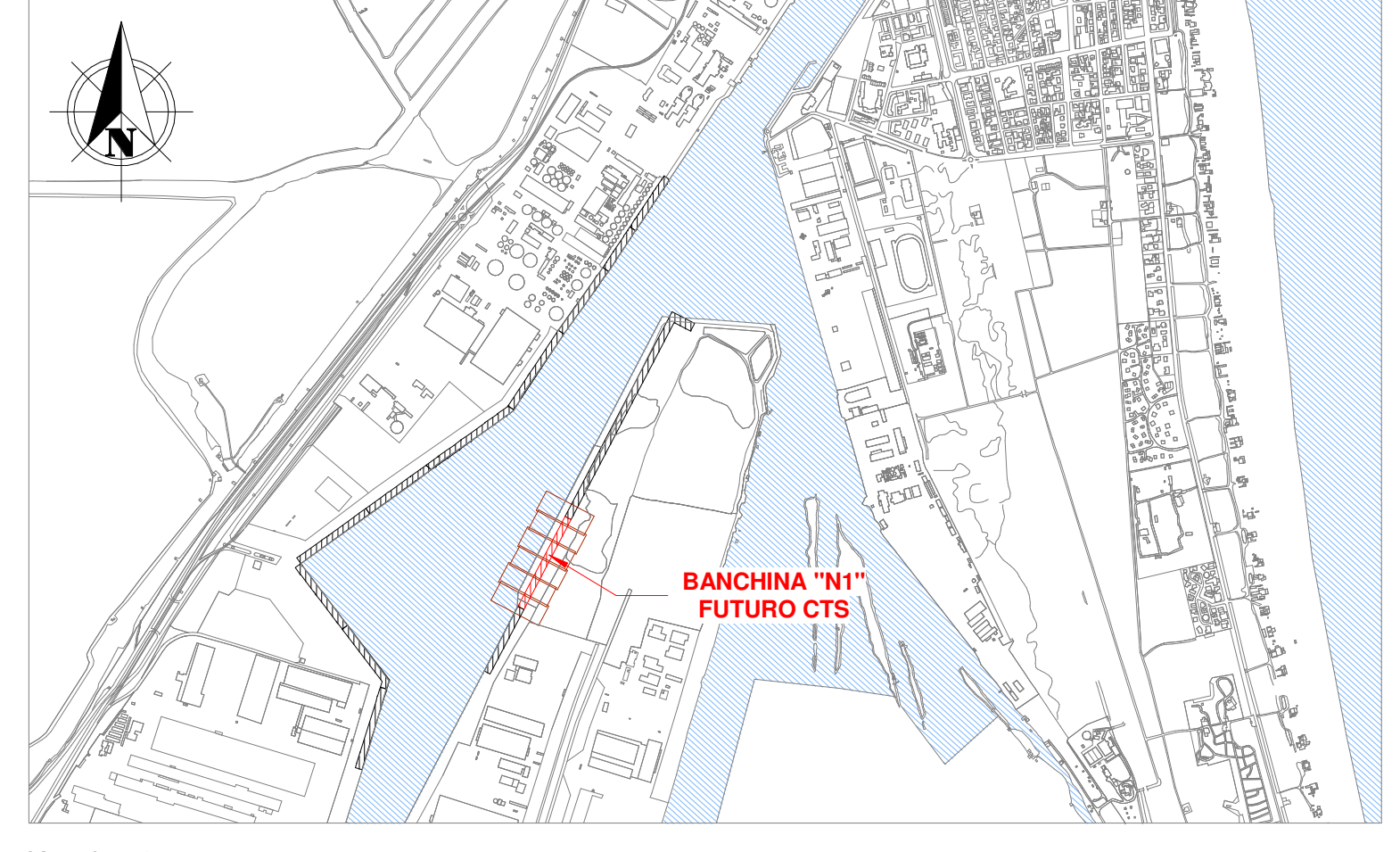
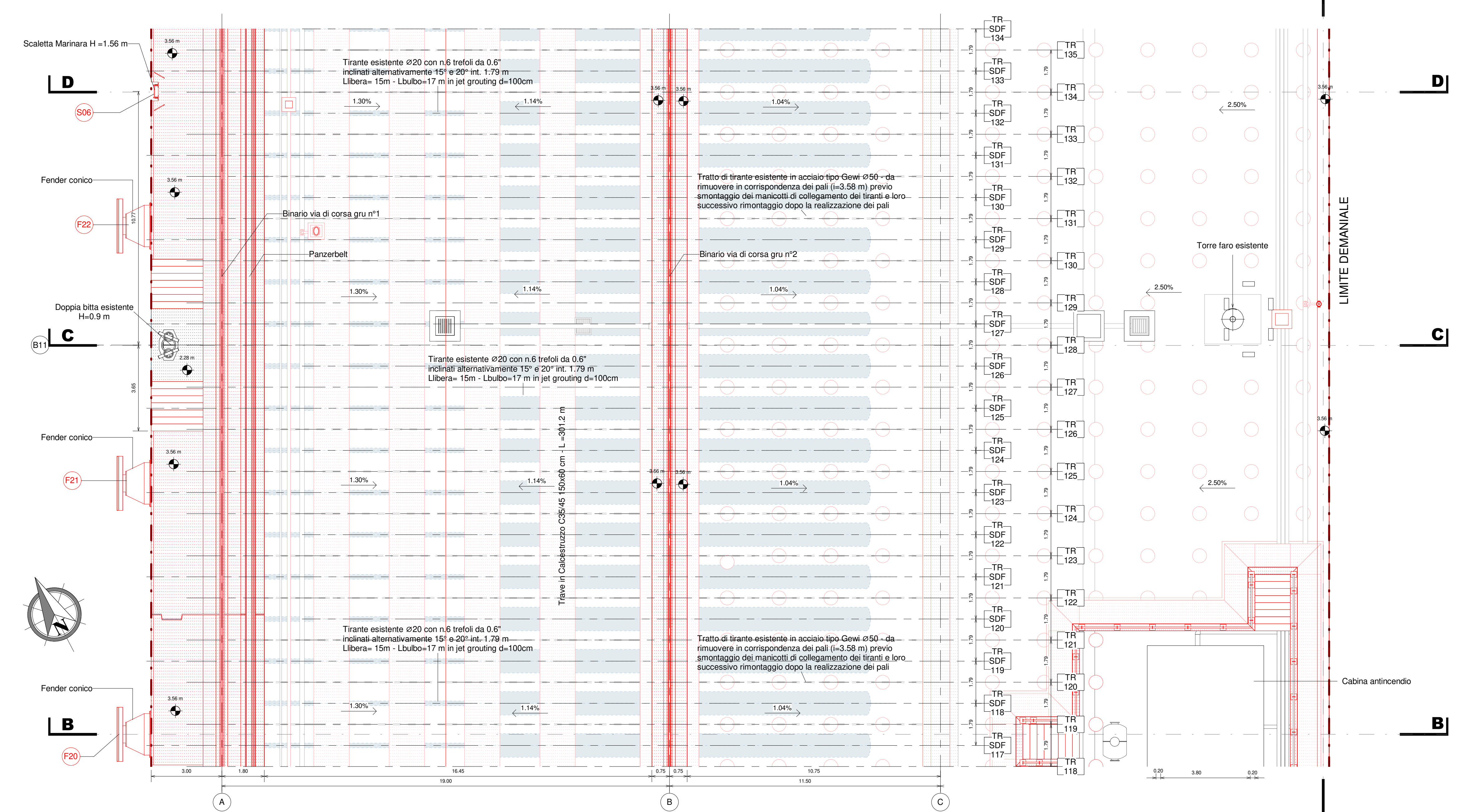
Sezione C-C
1:100



Sezione D-D
1:100



Sezione 40



LEGENDA

- R - Depositi antropici
- P - Deposito di palude
- S - Depositi di cordone litorale
- M - Depositi di prodelta e transizione alla piattaforma
- T - Depositi di barriera trasgressiva
- A - Depositi di piana alluvionale

LEGENDA

- Limite area di cantiere
- Esistente
- Nuova costruzione

- NOTE
- TUTTE LE COORDINATE SONO RIFERITE AL SISTEMA ETRS89 / UTM zone 32N
 - TUTTE LE QUOTE SONO ESPRESSE IN M E RIFERITE AL CAPOALDO IGM' (RMN2)
 - TUTTE LE DIMENSIONI SONO ESPRESSE IN M SALVO OVE DIVERSAMENTE SPECIFICATO
 - l.m.m. = + 0.06 RISPETTO AL CAPOALDO IGM' (RMN2)

HUB PORTUALE ravenna

APPROFONDIMENTO CANALI CANDIANO E BAIONA, ADEGUAMENTO BANCHINE OPERATIVE ESISTENTI, NUOVO TERMINAL IN PENISOLA TRATTAROLI E RUTILIZZO MATERIALE ESTRATTO IN ATTUAZIONE AL P.R.P. VIGENTE 2007 - I FASE - PORTO DI RAVENNA

PROGETTO ESECUTIVO

oggetto: BAN - BANCHINA "N1" - NUOVO TERMINAL CONTAINER

ELABORATI GRAFICI GENERALI

SEZIONI TIPOLOGICHE - STATO DI PROGETTO (N1)

1114-E-BAN-STR-ST-03-1.pdf

15/09/2021

responsabile delle Integrazioni Specialistiche: Ing. Lucia De Angeli

responsabile del Procedimento: Ing. Matteo Graziani

committee: **ASSTRA**

contraente generale: **Consorzio Stabile Grandi Lavori S.r.l.**

progettisti: **ASSTRA**, **FSM**, **SISPI**

Keyplan
1:100