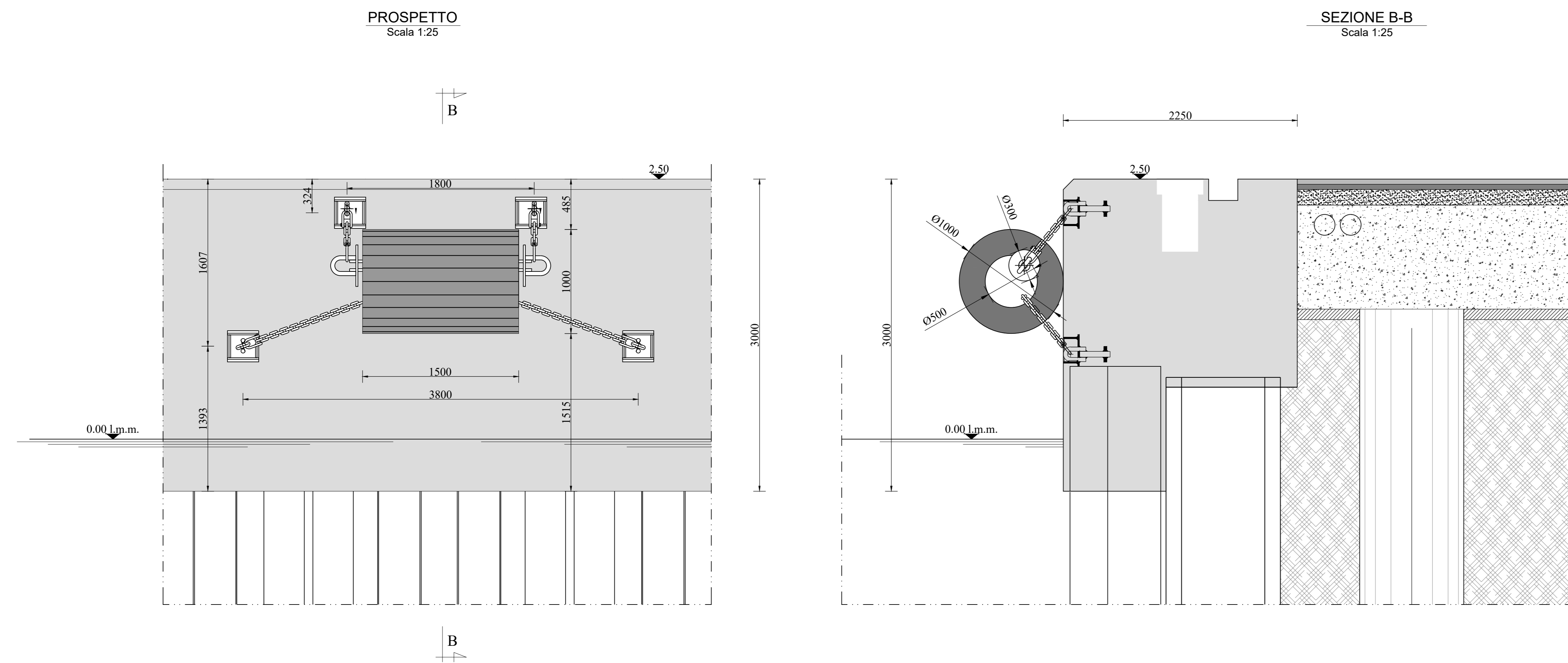
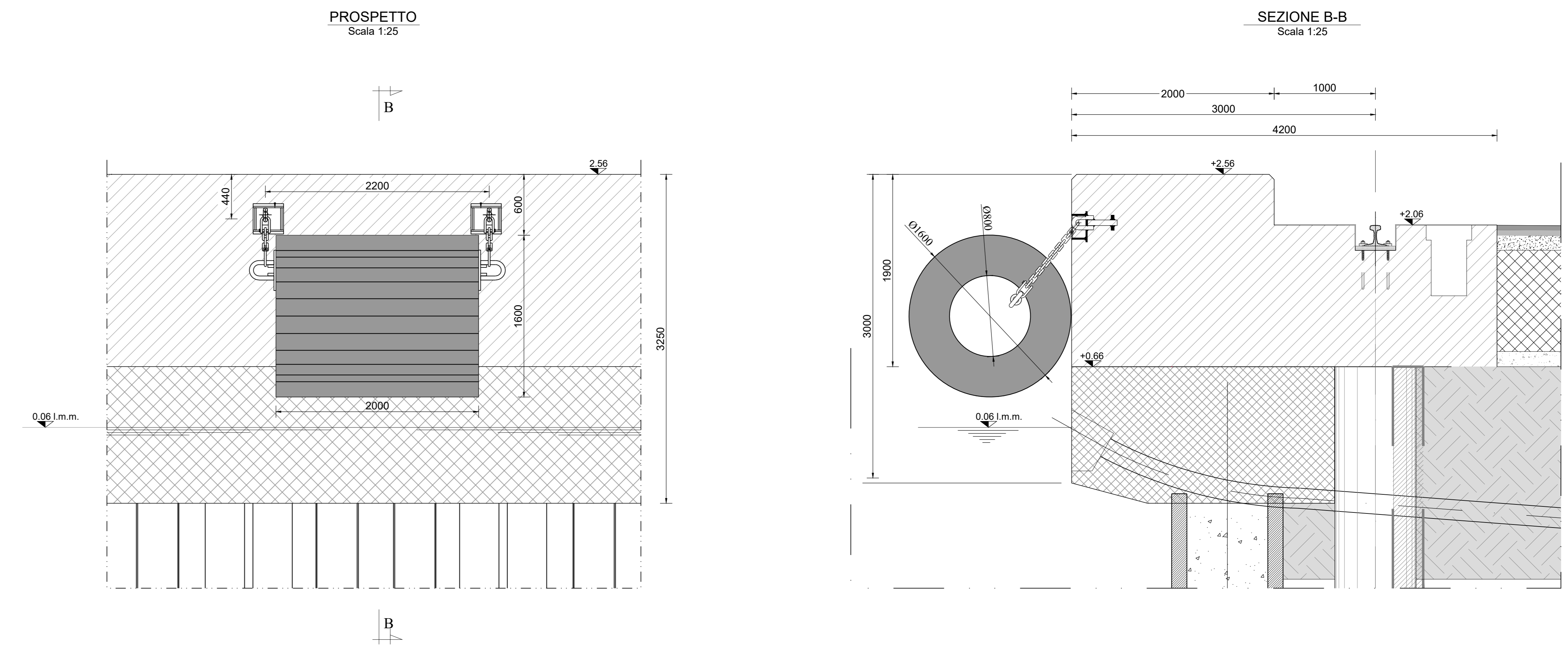


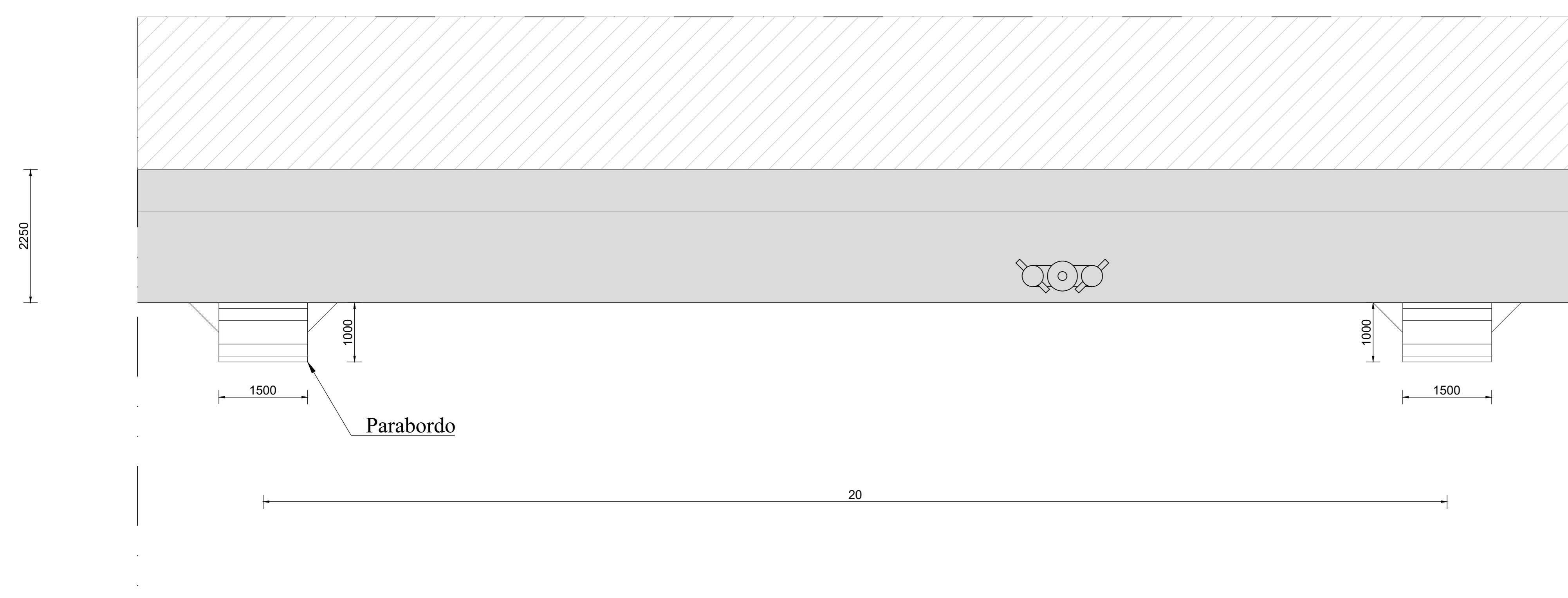
PARABORDI PROGETTO DEFINITIVO



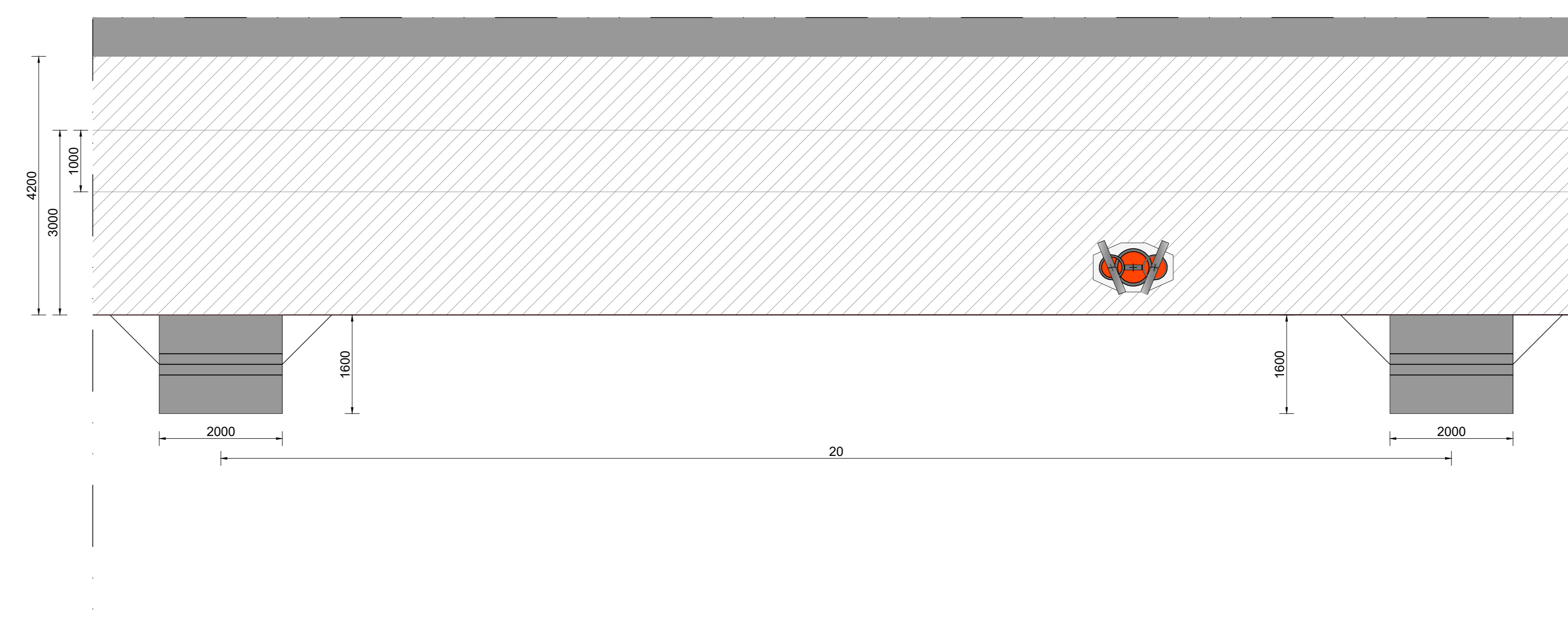
PARABORDI PROGETTO ESECUTIVO
(MIGLIORIA TECNICA)



PARABORDI PROGETTO DEFINITIVO
PLANIMETRIA
Scala 1:50



PARABORDI PROGETTO ESECUTIVO
(MIGLIORIA TECNICA)
PLANIMETRIA
Scala 1:50



N.B. - MISURE IN mm
SALVO DOVE DIVERSAMENTE SPECIFICATO

HUB PORTUALE ravenna

Autore di Sistema Portuale del Mare Adriatico centro settentrionale

POD 2013/2014

APPROFONDIMENTO CANALI CANDIANO E BAIDNA, ADEGUAMENTO BANCHINE OPERATIVE ESISTENTI, NUOVO TERMINAL IN PENISOLA TRATTAROLI E RUTILIZZO MATERIALE ESTRATTO IN ATTUAZIONE AL P.R.P. VIGENTE 2007 - I FASE - PORTO DI RAVENNA

PROGETTO ESECUTIVO

oggetto BA- BANCHINA "O" - LLOYD
PLANIMETRIA DI CONFRONTO PARABORDI

Id	1114-E-BAO-ARS-AL-01-0	data	1114-E-BAO-ARS-AL-01-0	scala	VAR
Revisione	0	data	15/09/2021	causa	Emissione per approvazione
		disegnato	R. Di Maio	verificato	A. Longo
		approvato	M. Di Stefano		

responsabile delle integrazioni Specialistiche: Ing. Luella de Angelis
responsabile del Procedimento: Ing. Matteo Graziani

committente: Autorità di Sistema Portuale del Mare Adriatico centro settentrionale

contraente generale: Consorzio Stabile Garanti Lavori S.p.A.

ingegnere: Dredging International

progettisti:

SPSIPPA

ingegneria

SISPI

ingegneria

Dot. Ing. Filippo Busola

Dot. Ing. Tommaso Tassi

Dot. Ing. Marco Di Stefano