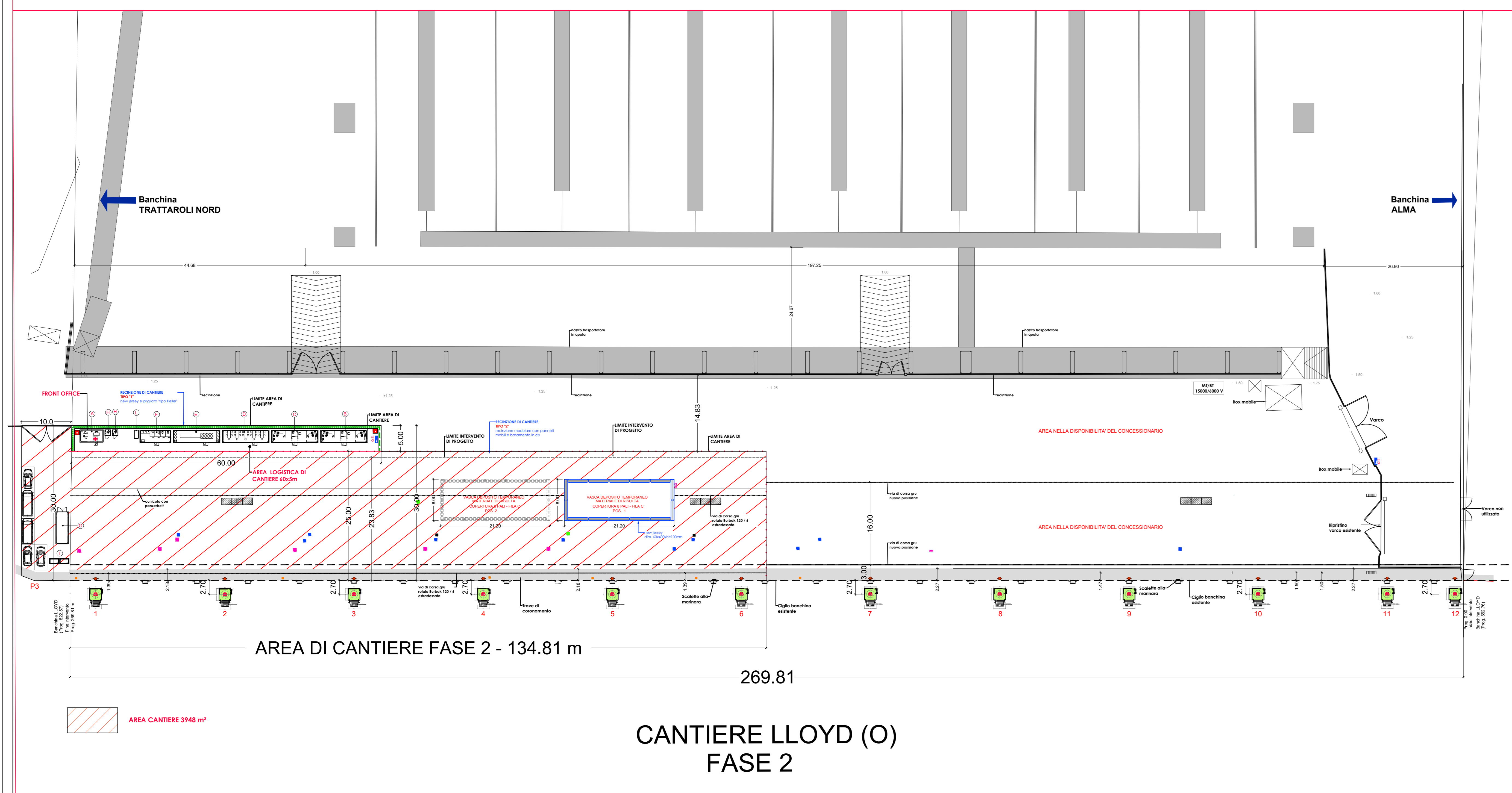
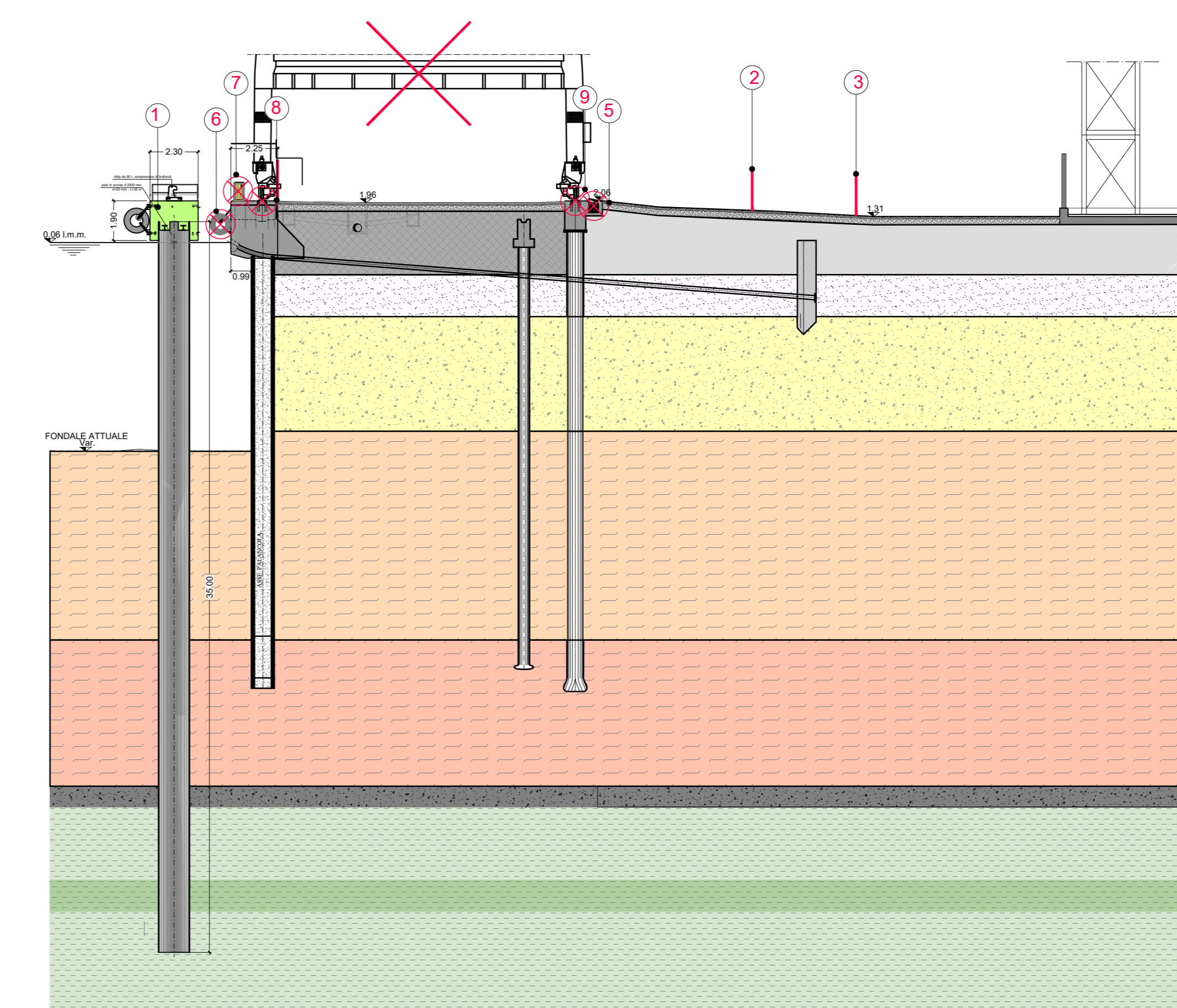
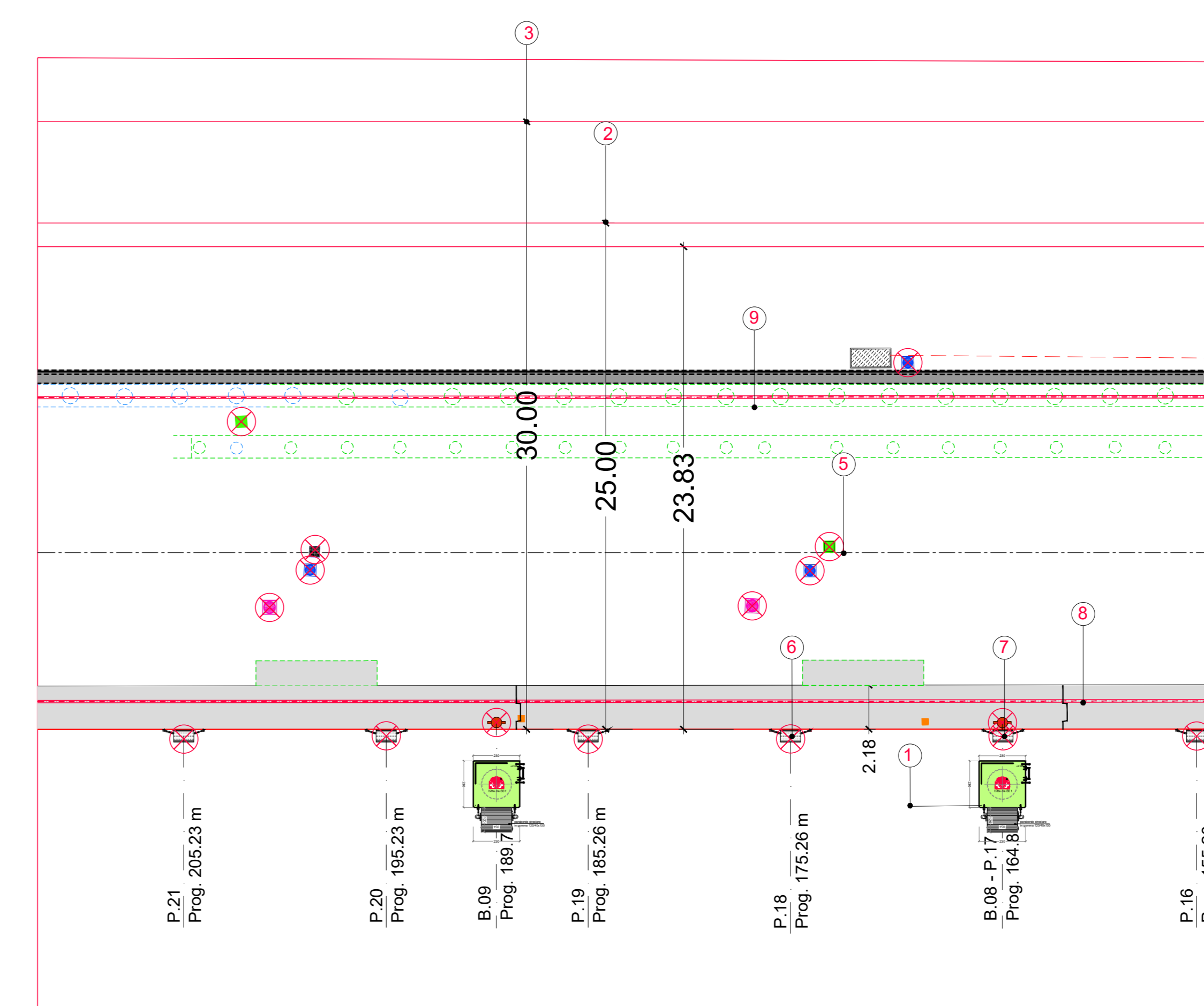


CANTIERE LLOYD (O)
FASE 1



CANTIERE LLOYD (O)
FASE 2



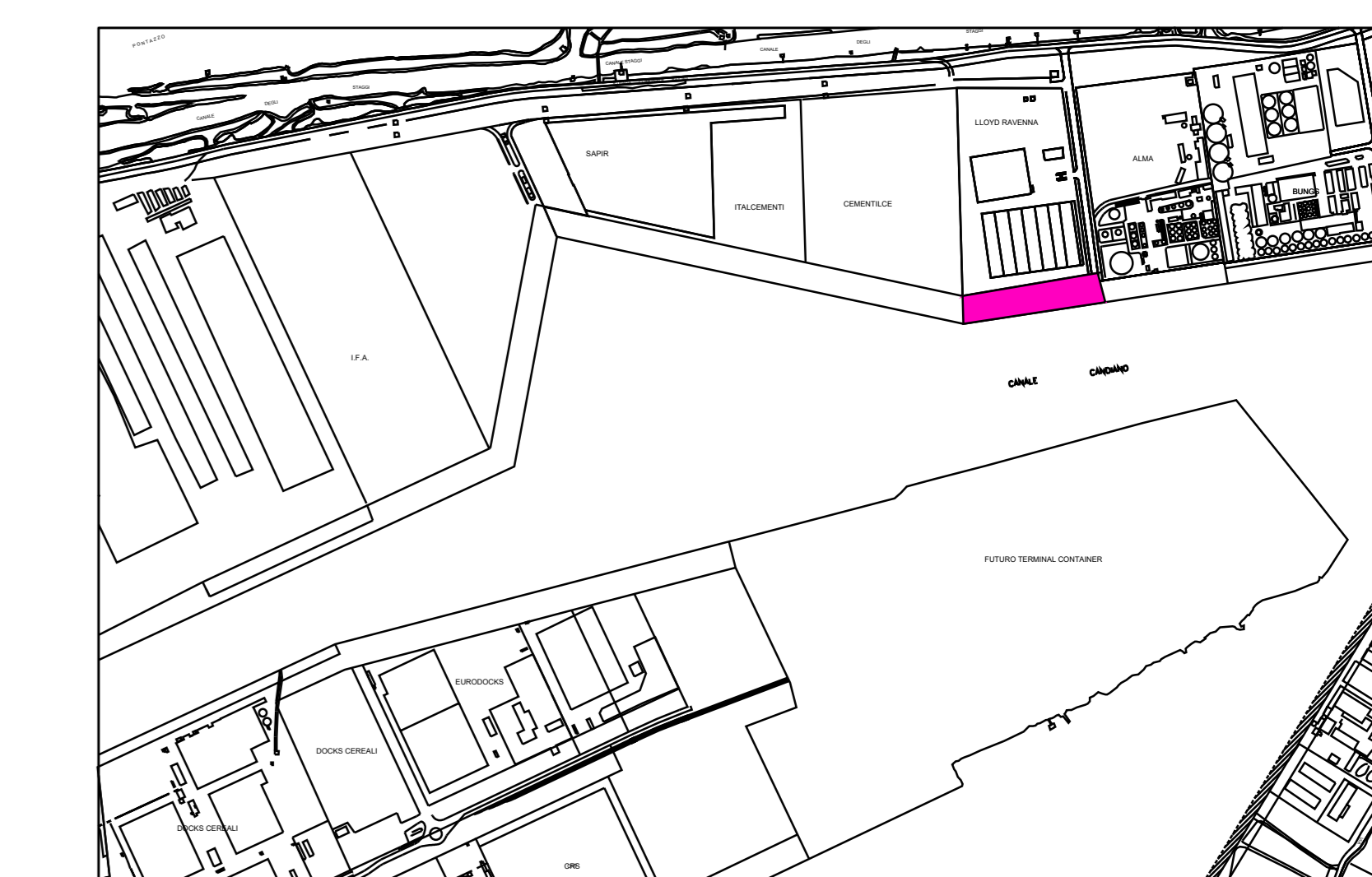
FASI ESECUTIVE

n SOTTOFASI	
1	Realizzazione di un sistema di n. 10 bricole di ormeggio monopalo d:2000 mm per garantire ormeggio navi durante i lavori
2	Recinzione cantiere con pannelli metallici elettrosaldati h=2,0 m con basette mobili e reti di polietilene ad alta visibilità
3	allestimento area logistica
4	allestimento area destinata ai materiali in cumulo provenienti dalle trivellazioni e dagli scavi
5	smontaggio parabordi
6	smontaggio parabordi
7	smontaggio bitte
8	smontaggio scalette
8	taglio tirafondi, smontaggio rotaie, angolari e piattabande via di corsa lato mare
9	taglio tirafondi, smontaggio rotaie, angolari e piattabande via di corsa lato terra

bricole di ormeggio - posa in opera

a1	vibroinfrisione lamierini d:2000 mm L= 35 m
a2	posa in opera pannelli in carpenteria metallica
a3	posa in opera armatura bricola
a4	posa in opera tirafondi per bitte e parabordi
a5	getto monoblocco sommitale bricola
a6	montaggio strutture in carpenteria metallica (scale)
a7	montaggio bitte
a8	montaggio parabordi

KEYPLAN



HUB PORTUALE ravenna

Autorità di Sistema Portuale del Mare Adriatico centro settentrionale
 APPROFONDIMENTO CANALI CANDIANO E BAIONA, ADEGUAMENTO BANCHINE OPERATIVE ESISTENTI, NUOVO TERMINAL IN PENISOLA TRATTAROLI E RUTILIZZAZIONE MATERIALE ESTRATTO IN ATTUAZIONE AL P.R.P. VIGENTE 2007 - I FASE - PORTO DI RAVENNA

PROGETTO ESECUTIVO

oggetto BA - BANCHINA "O" - LLOYD
 CANTIERIZZAZIONE
 PLANIMETRIA FASI TEMPORANEE REALIZZATIVE-FOGLIO 1

no. 1114-E-BAO-CAN-FC-01-0
 data 28/07/2021
 revisione 0

causa Prima emissione
 scala R. Di Maio
 data 28/07/2021
 autorizzato A. Longo
 approvato M. Di Stefano

disegnato VAR.
 verificato M. Di Stefano

responsabile delle integrazioni Specialistiche: Ing. Lucia de Angelis

responsabile del Procedimento: Ing. Matteo Graziani

committente

Autorità di Sistema Portuale del Mare Adriatico centro settentrionale

Autore: Ing. Tommaso Testi

Autore: Ing. Tommaso Testi

Autore: Ing. Tommaso Testi

Autore: Ing. Tommaso Testi

Autore: Ing. Tommaso Testi

Autore: Ing. Tommaso Testi

Autore: Ing. Tommaso Testi

Autore: Ing. Tommaso Testi

Autore: Ing. Tommaso Testi

Autore: Ing. Tommaso Testi

contraente generale

Consorzio Stabile Grandi Lavori S.c.a.r.l.

Autore: Ing. Tommaso Testi

Autore: Ing. Tommaso Testi

Autore: Ing. Tommaso Testi

Autore: Ing. Tommaso Testi

Autore: Ing. Tommaso Testi

Autore: Ing. Tommaso Testi

Autore: Ing. Tommaso Testi

Autore: Ing. Tommaso Testi

Autore: Ing. Tommaso Testi

Autore: Ing. Tommaso Testi

progettisti

ingegneria

Autore: Ing. Tommaso Testi

Autore: Ing. Tommaso Testi

Autore: Ing. Tommaso Testi

Autore: Ing. Tommaso Testi

Autore: Ing. Tommaso Testi

Autore: Ing. Tommaso Testi

Autore: Ing. Tommaso Testi

Autore: Ing. Tommaso Testi

Autore: Ing. Tommaso Testi

Autore: Ing. Tommaso Testi