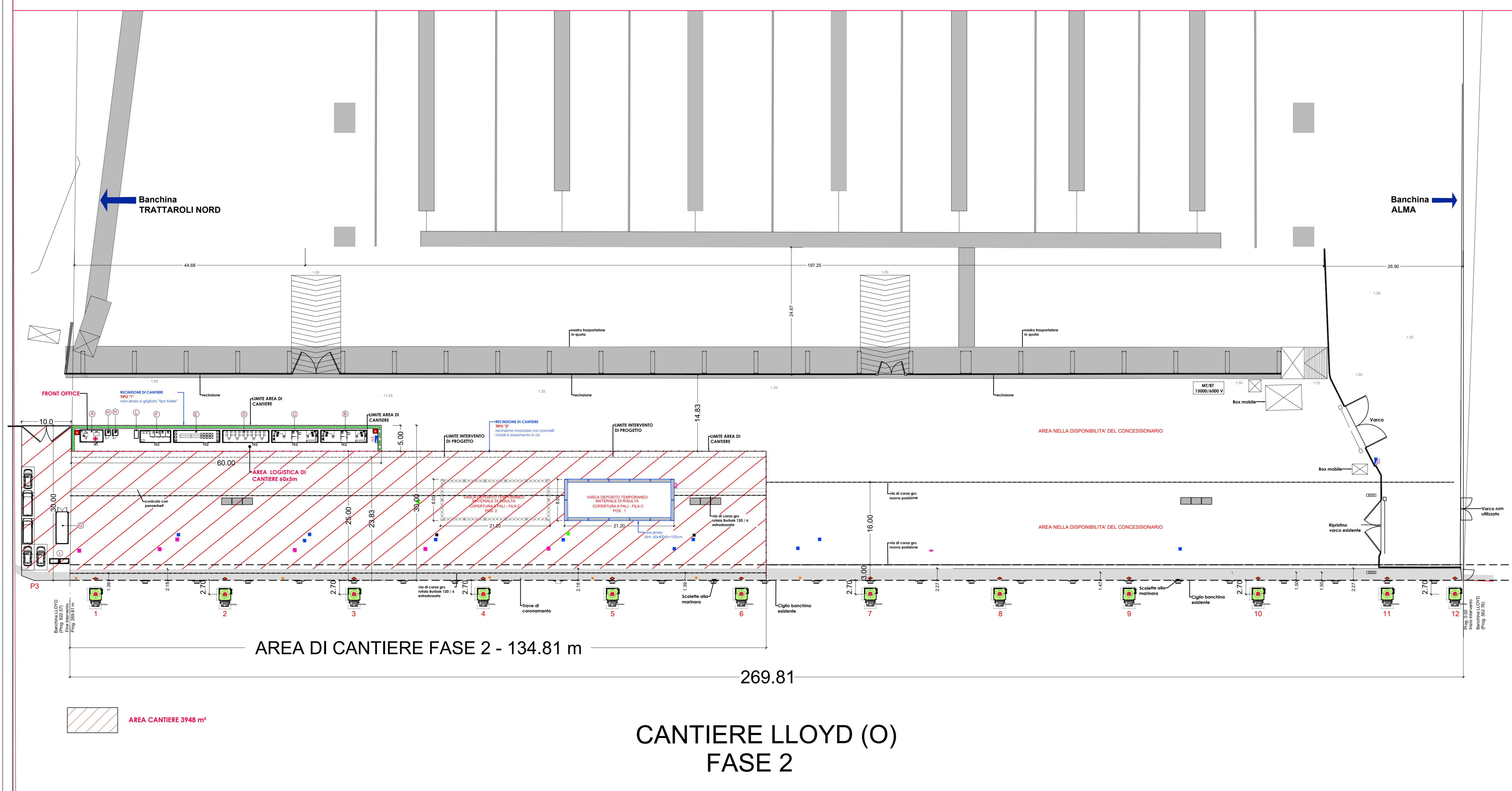
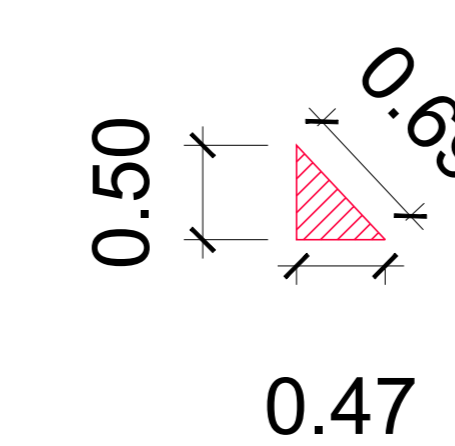
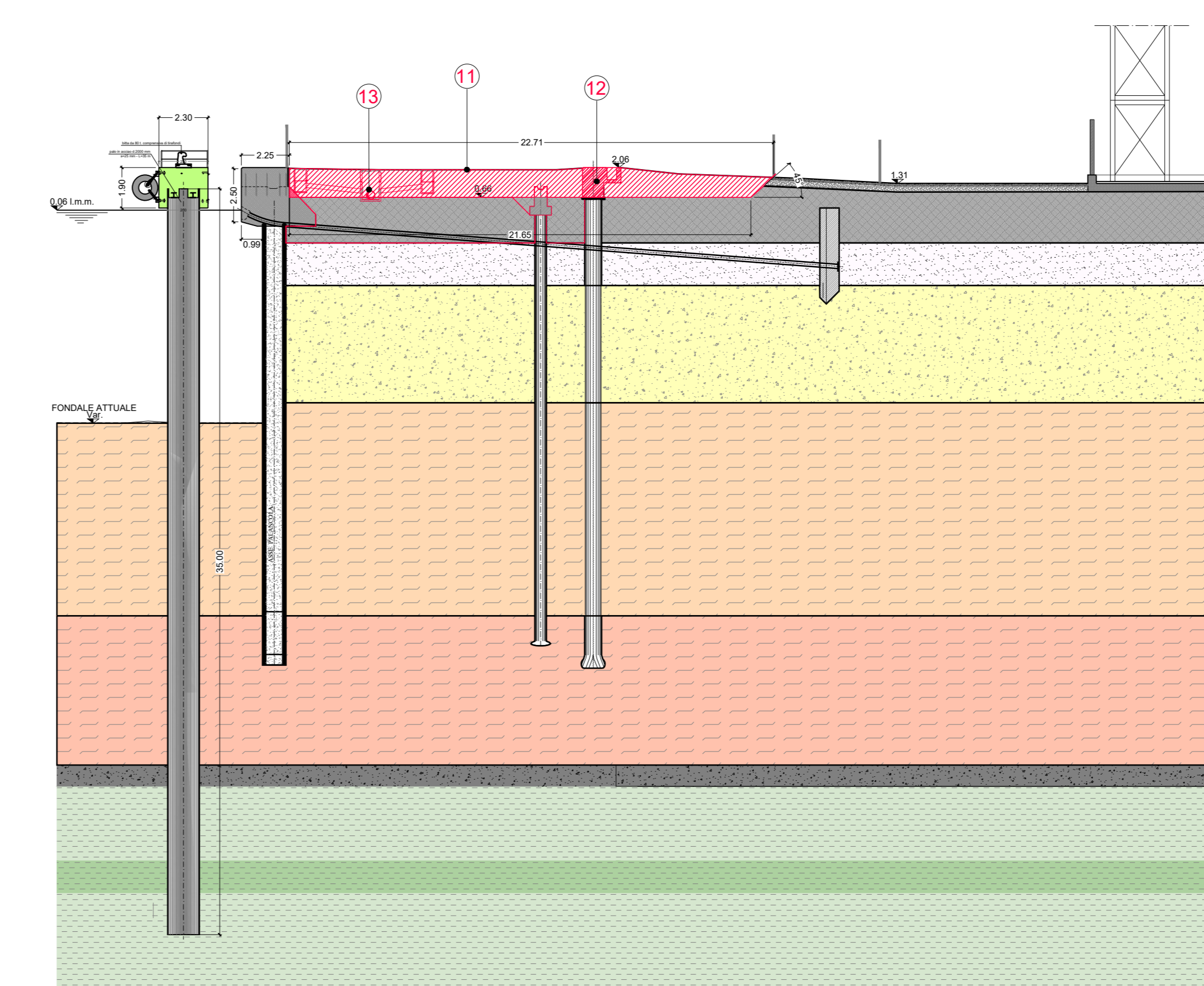
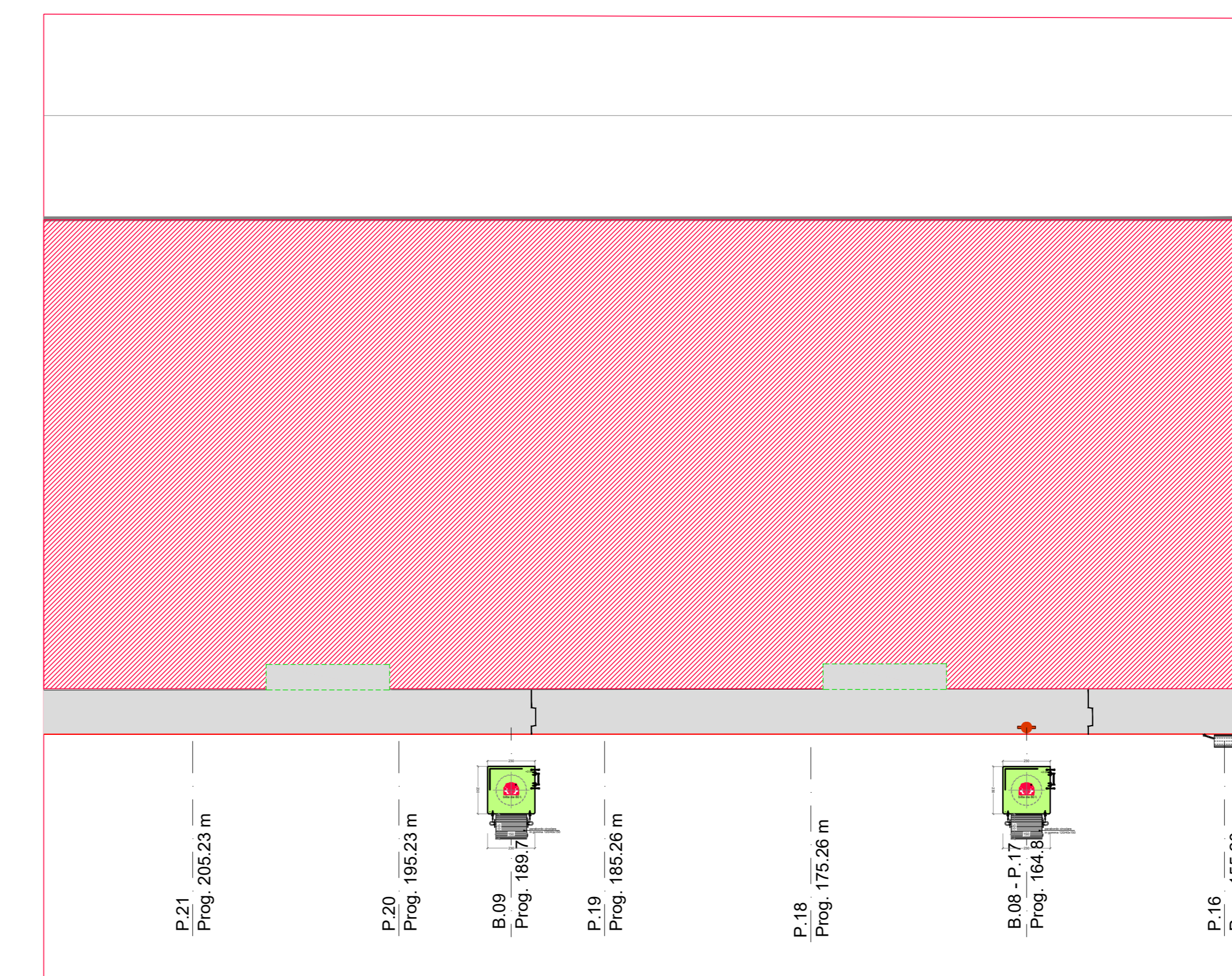


CANTIERE LLOYD (O)
FASE 1

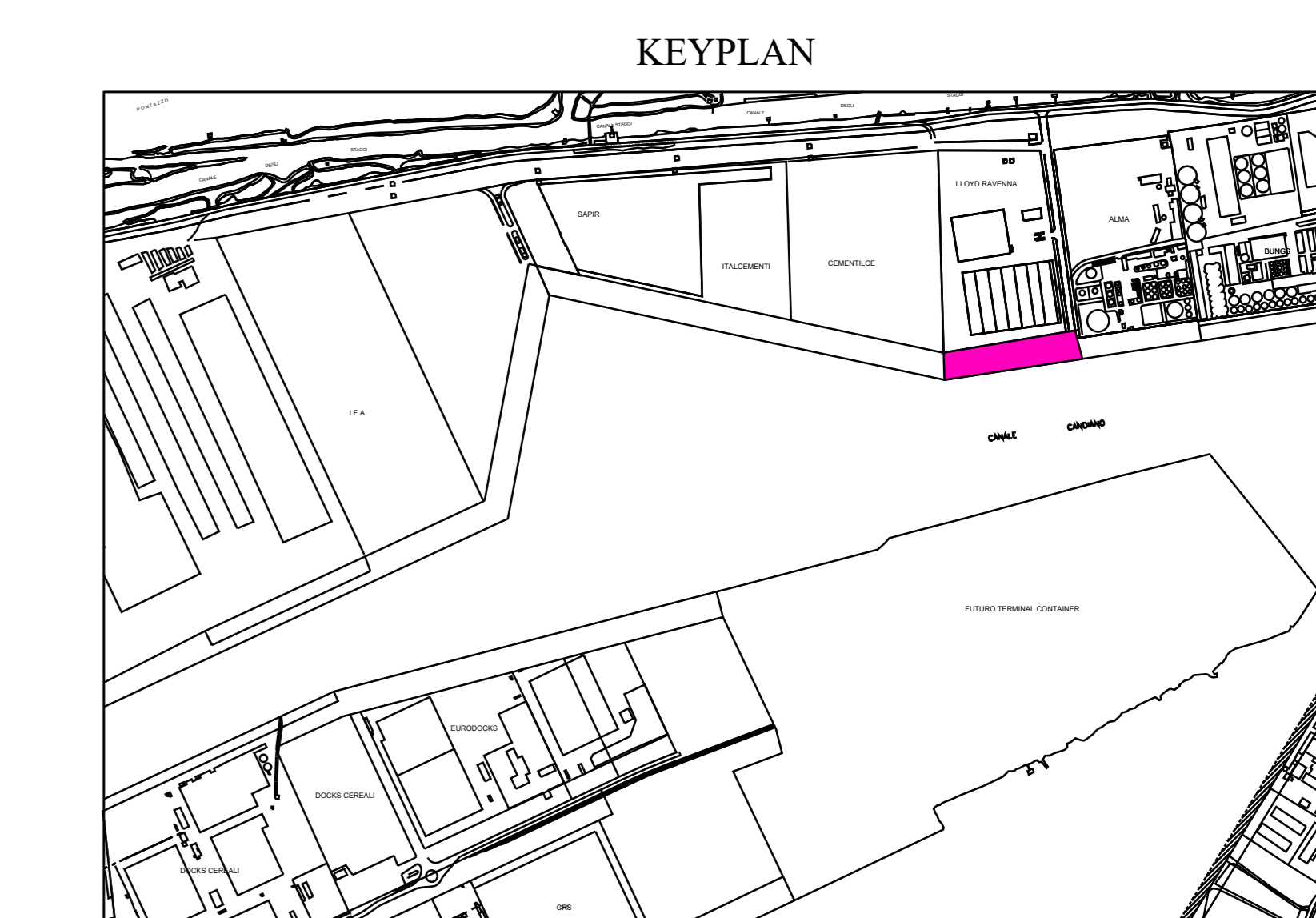


CANTIERE LLOYD (O)
FASE 2



FASI ESECUTIVE

n	SOTTOFASI
11	scavo a sezione aperta da quota +2,06 m da trave di coronamento fino a quota + 0.66 m
12	demolizione strutture in c.a. delle travi via di corsa esistenti e parte sommitale del ringrosso della trave di coronamento
13	svellimento impianti esistenti a ciglio banchina



HUB PORTUALE ravenna
 Autorità di Sistema Portuale del Mare Adriatico centro settentrionale
 APPROFONDIMENTO CANALI CANDIANO E BAIONA, ADEGUAMENTO BANCHINE OPERATIVE ESISTENTI, NUOVO TERMINAL IN PENISOLA TRATTAROLI E RUTILIZZO MATERIALE ESTRATTO IN ATTUAZIONE AL P.R.P. VIGENTE 2007 - I FASE - PORTO DI RAVENNA

PROGETTO ESECUTIVO
 oggetto BA - BANCHINA "O" - LLOYD
 CANTIERIZZAZIONE
 PLANIMETRIA FASI TEMPORANEE REALIZZATIVE- FOGLIO 2

Id. 1114-E-BAO-CAN-FC-02-0	codice 1114-E-BAO-CAN-FC-02-0	variante VAR.
Revisione 0	data 28/07/2021	causale Prima emissione
		redatto R. Di Maio
		verificato A. Longo
		approvato M. Di Stefano

responsabile delle integrazioni Specialistiche: Ing. Lucia de Angelis
 responsabile del Procedimento: Ing. Matteo Graziani

committente: Autorità di Sistema Portuale del Mare Adriatico centro settentrionale
 contraente generale: Consorzio Stabile Grandi Lavori S.c.a.r.l.
 progettisti: SPERITAPAL ingegneria, FOM ingegneria, SISIP ingegneria