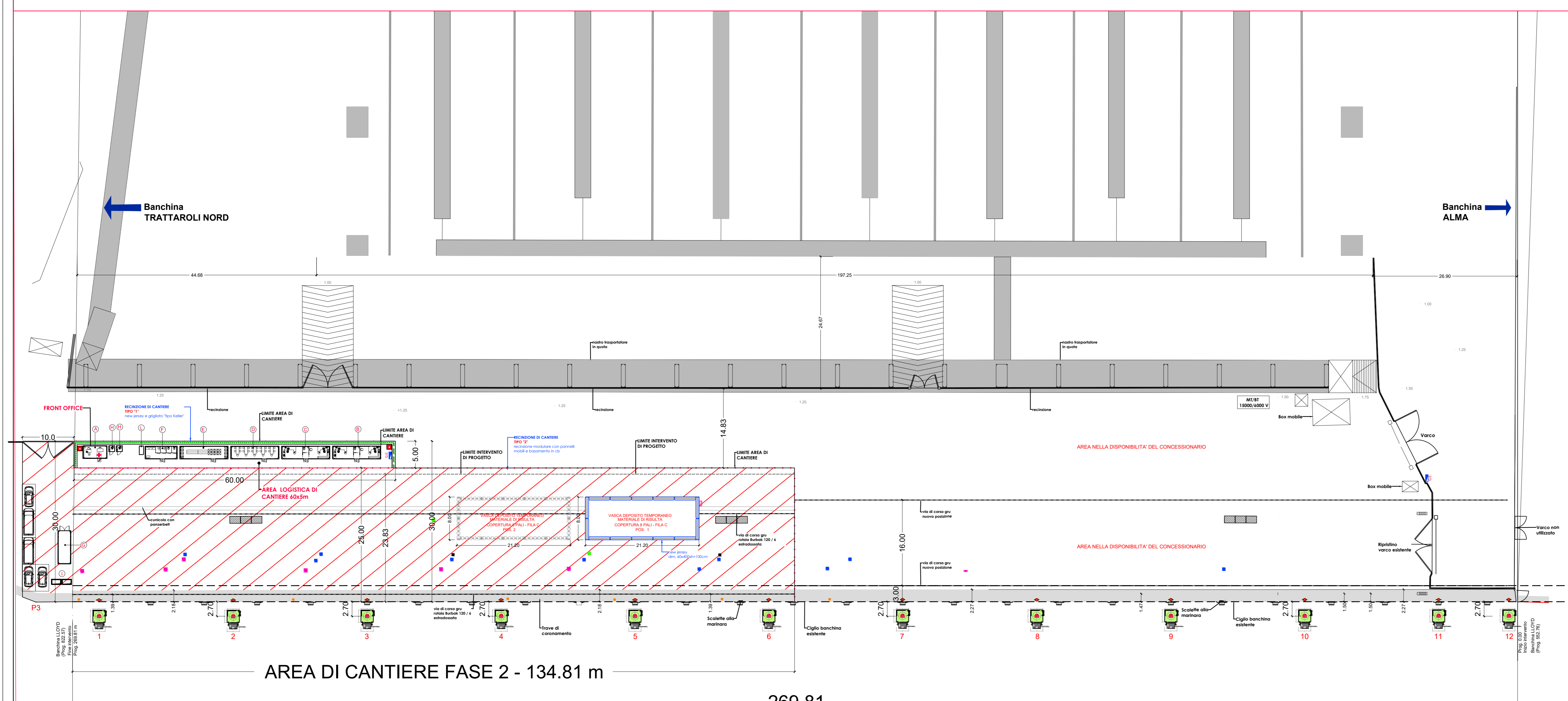
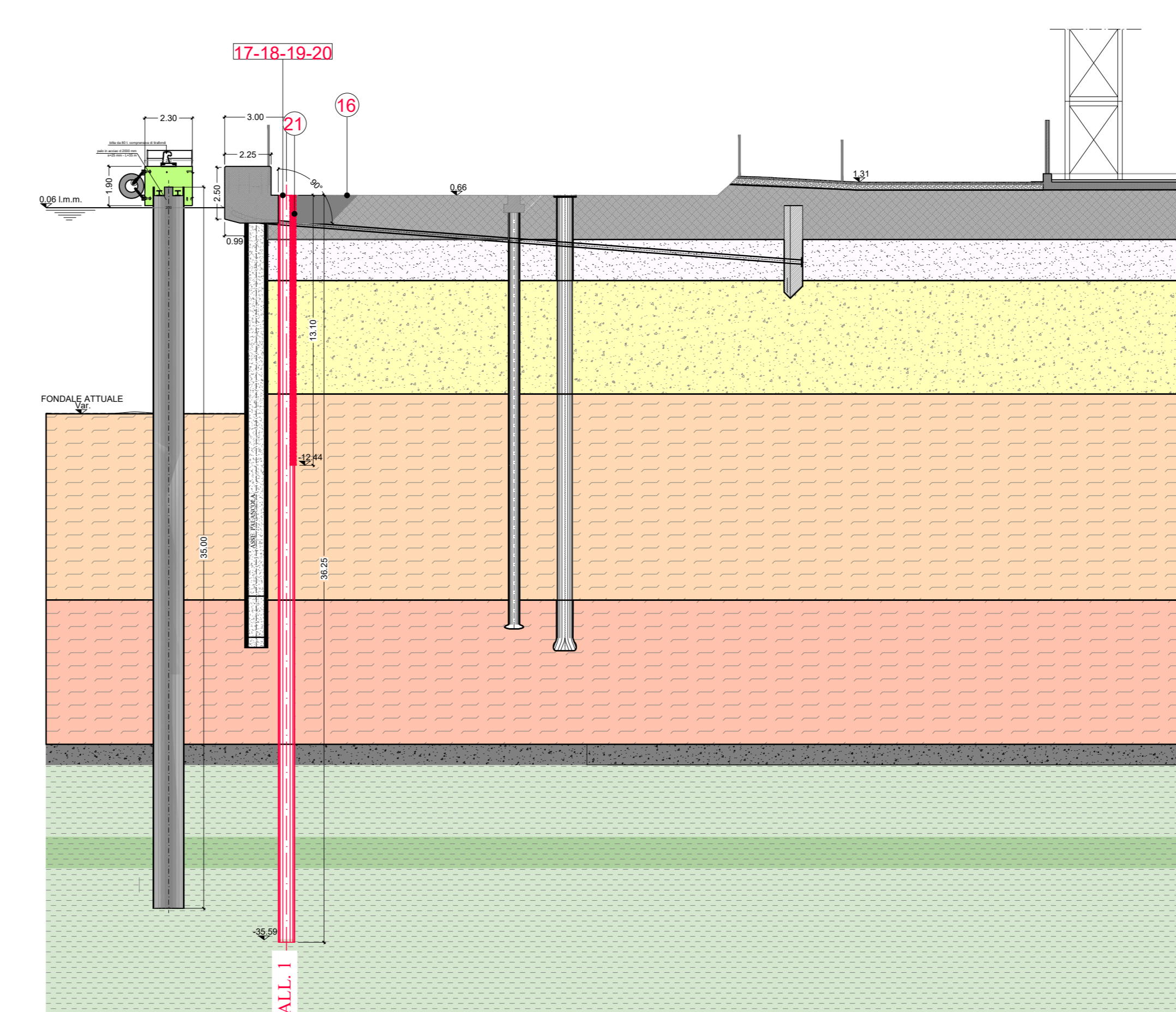
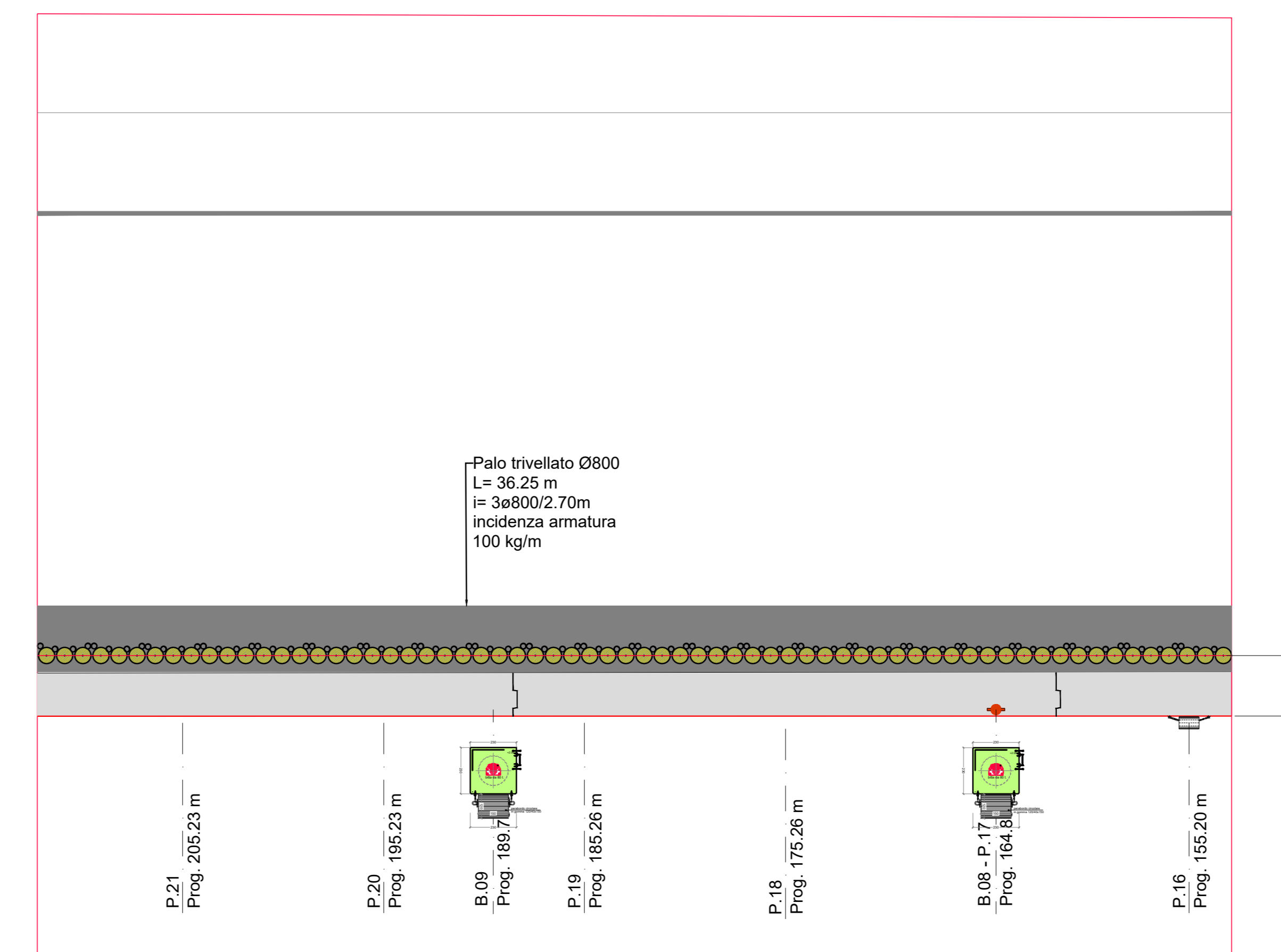


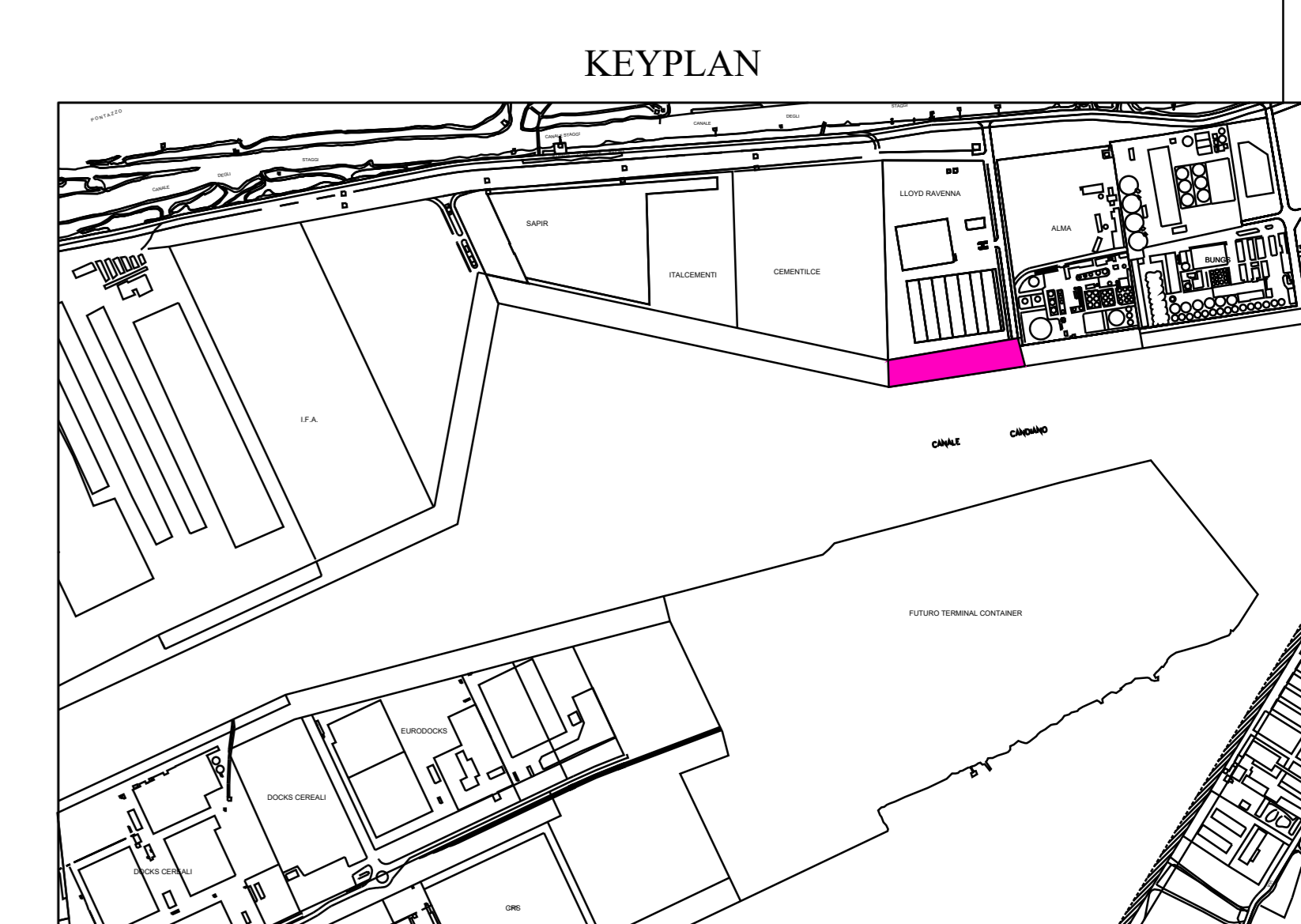
CANTIERE LLOYD (O)
FASE 1



CANTIERE LLOYD (O)
FASE 2



FASI ESECUTIVE	
n	SOTTOFASI
16	rintero scavo a sezione obbligata a seguito del tracciamento tiranti
17	infissione per rototraslazione di lamierino spessorato d: 800 mm con giunti a labirinto per h=26 m - n. 3 pali ogni 2,70 m ALL 1
18	trivellazione pali d:800 mm - L=36,25 m - interasse n. 3 pali ogni 2,70 mm - ALL 1
19	posa in opera armatura pali d:800 mm - ALL 1
20	getto palo d:800 mm - L=36,25 m ALL 1
21	perfori pali d:300mm - L=13.10m



HUB PORTUALE ravenna

Approfondimento canali Candiano e Baiona, adeguamento banchine operative esistenti, nuovo terminal in penisola Trattaroli e riutilizzo materiale estratto in attuazione al P.R.P. vigente 2007 - I FASE - PORTO DI RAVENNA

PROGETTO ESECUTIVO

oggetto BA - BANCHINA "O" - LLOYD
CANTIERIZZAZIONE
PLANIMETRIA FASI TEMPORANEE REALIZZATIVE-FOGLIO 4

no. 1114-E-BAO-CAN-FC-04-0	codice 1114-E-BAO-CAN-FC-04-0	modello VAR.
Revisione 0	data 28/07/2021	causale Prima emissione
		redatto R. Di Maio
		verificato A. Longo
		approvato M. Di Stefano

responsabile delle integrazioni Specialistiche: Ing. Lucia de Angelis
responsabile del Procedimento: Ing. Matteo Graziani

committente: **Porto Ravenna** (Autorità di Sistema Portuale del Mare Adriatico centro settentrionale)

contraente generale: **Consorzio Stabile Grandi Lavori S.c.a.r.l.**

progettisti: **SPERITAPAL**, **F&M ingegneria**, **SISP**