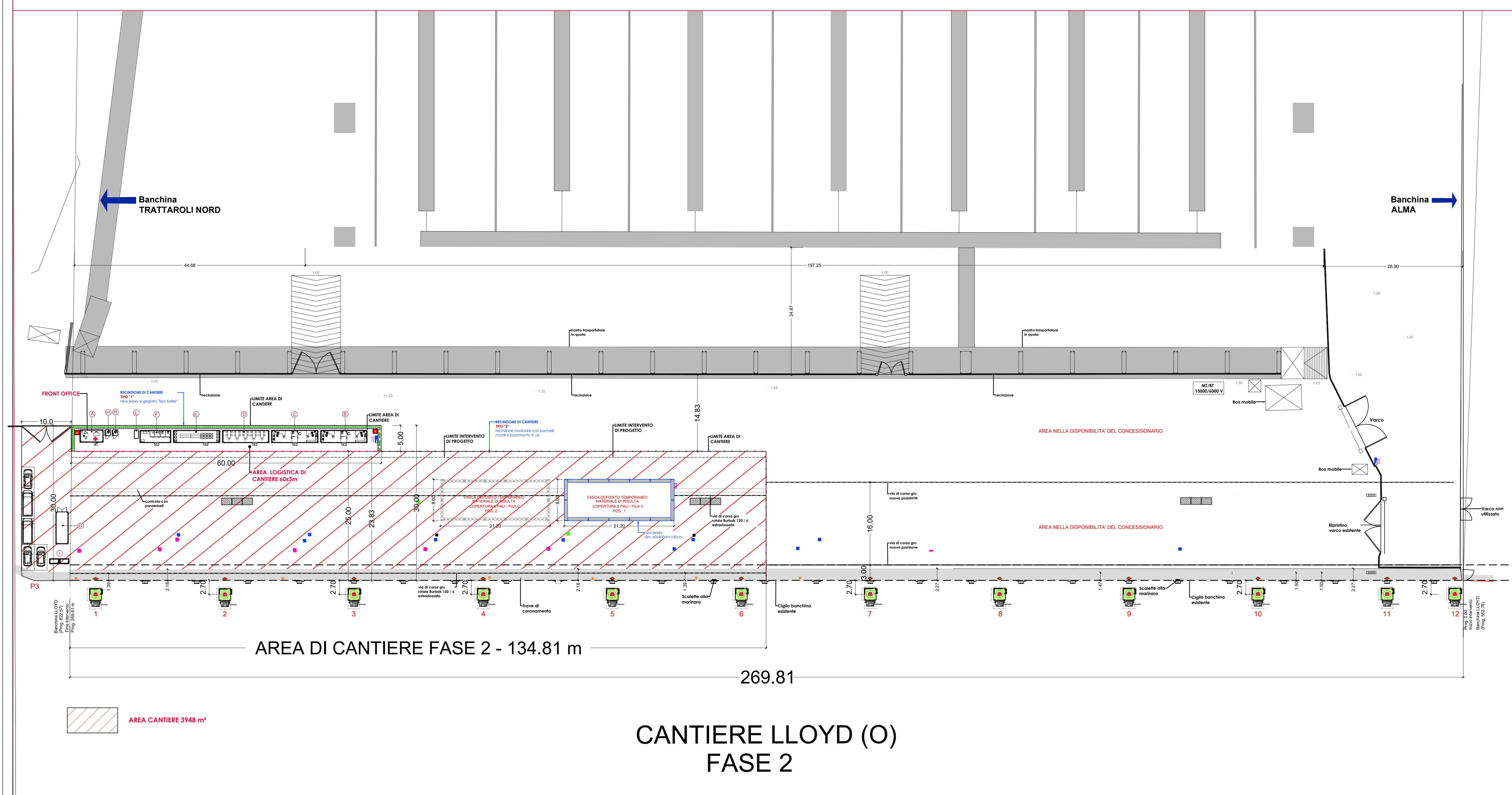
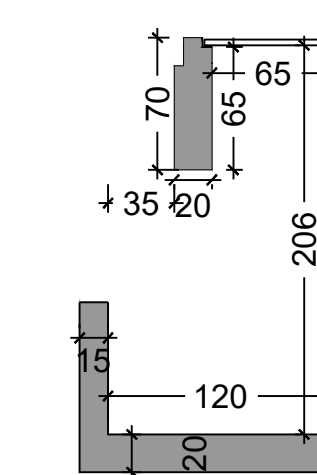
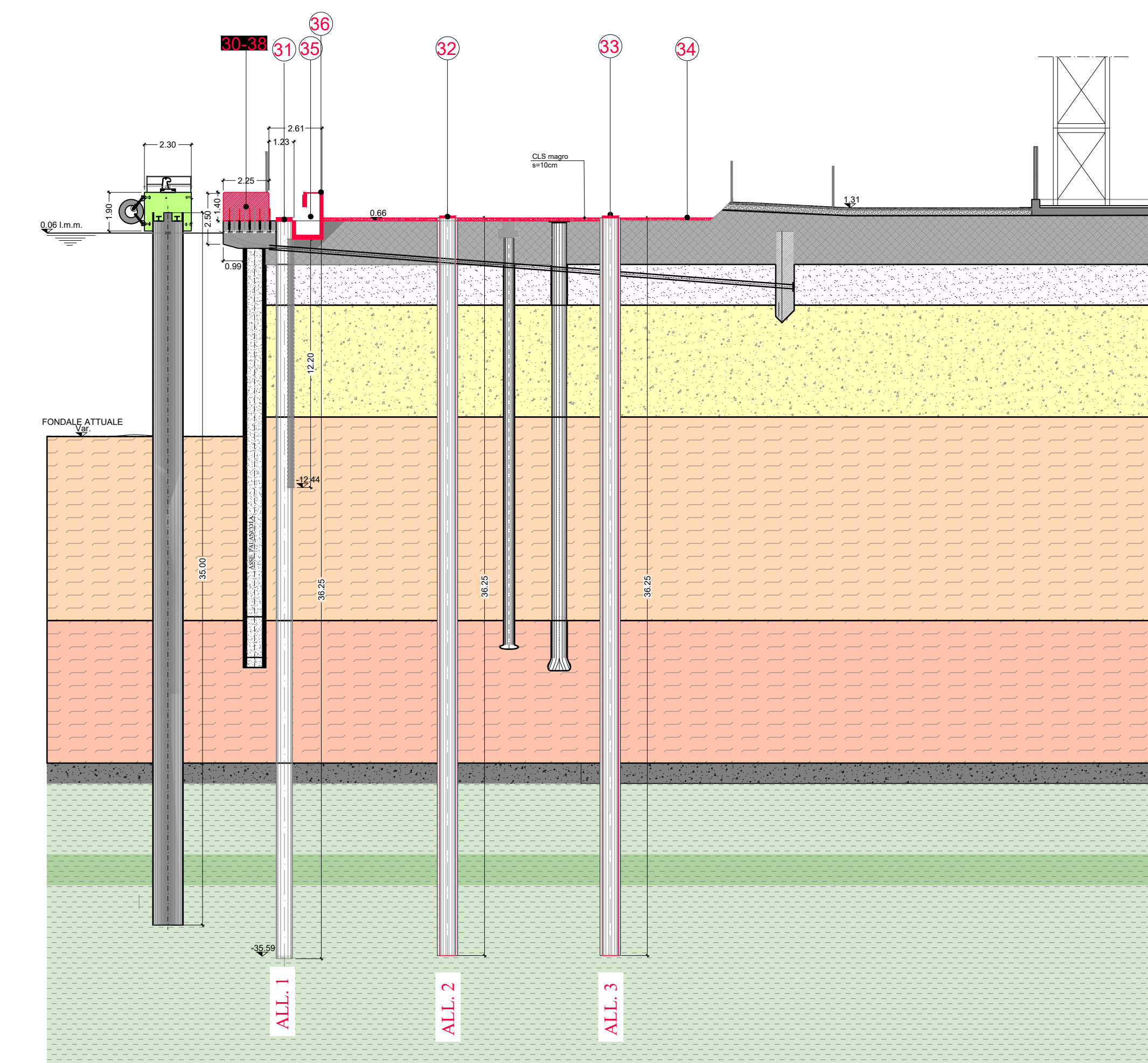
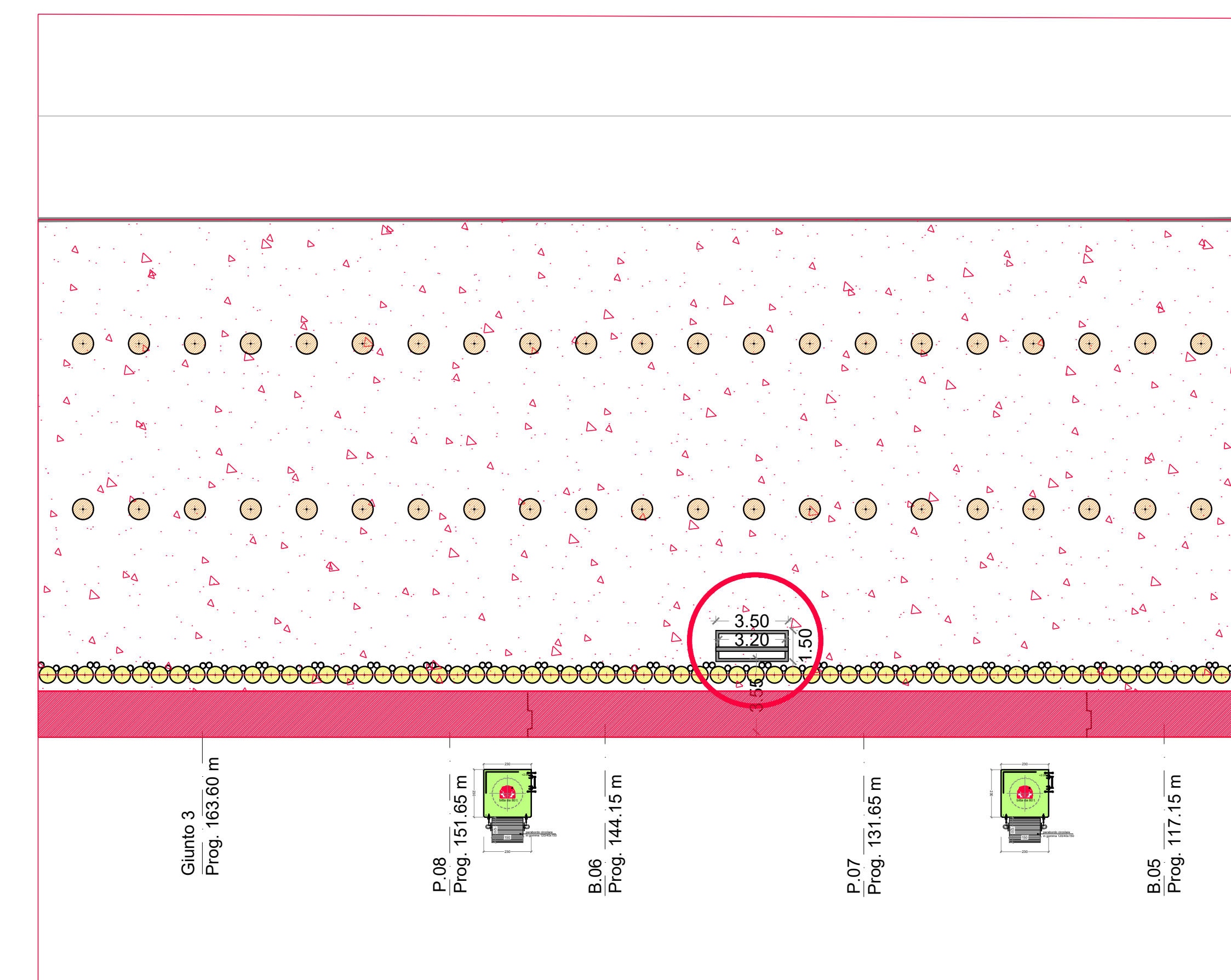


CANTIERE LLOYD (O)
FASE 1



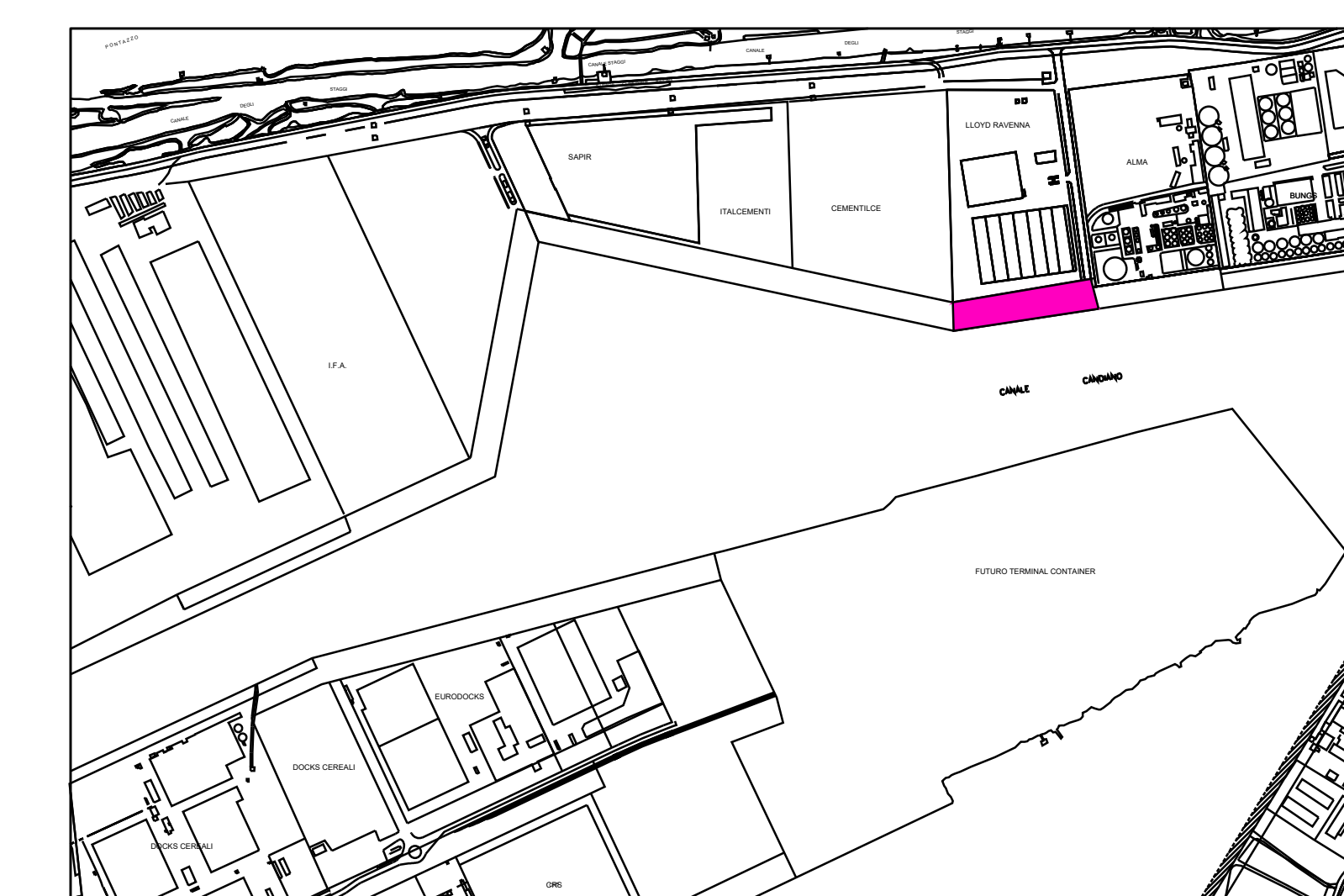
CANTIERE LLOYD (O)
FASE 2



FASI ESECUTIVE

n	SOTTOFASI
30	demolizione controllata della trave di coronamento in c.a. fino a quota +0,66
31	scapitozzatura pali ALL 1
32	scapitozzatura pali ALL 2
33	scapitozzatura pali ALL 3
34	getto calcestruzzo magro s=10 cm per una larghezza di 17,40 m fino alla trave coronamento esistente
35	scavo per la formazione di camera a fiori
36	realizzazione camera a fiori
37	formazione perfori nella parte sommitale della trave di coronamento esistente parzialmente demolita dino a quota 0,60 m
38	inghisaggio dei ferri di armatura nella trave di coronamento

KEYPLAN



HUB PORTUALE ravenna

Autorità di Sistema Portuale del Mare Adriatico centro settentrionale
 APPROFONDIMENTO CANALI CANDIANO E BAIONA, ADEGUAMENTO BANCHINE OPERATIVE ESISTENTI, NUOVO TERMINAL IN PENISOLA TRATTAROLI E RUTILIZZAZIONE MATERIALE ESTRATTO IN ATTUAZIONE AL P.R.P. VIGENTE 2007 - I FASE - PORTO DI RAVENNA

PROGETTO ESECUTIVO

oggetto BA - BANCHINA "O" - LLOYD
 CANTIERIZZAZIONE
 PLANIMETRIA FASI TEMPORANEE REALIZZATIVE-FOGLIO 6

Id. 1114-E-BAO-CAN-FC-06-0
 data 28/07/2021
 revisione 0

casella Prima emissione
 data emissione
 autorizzato R. Di Maio
 verificato A. Longo
 approvato M. Di Stefano

responsabile delle integrazioni Specialistiche: Ing. Lucia de Angelis
 responsabile del Procedimento: Ing. Matteo Graziani

committente: Autorità di Sistema Portuale del Mare Adriatico centro settentrionale

contraente generale: Consorzio Stabile Grandi Lavori S.c.a.r.l.

progettisti: SPERITAPAL ingegneria, FOM ingegneria, SISIP ingegneria