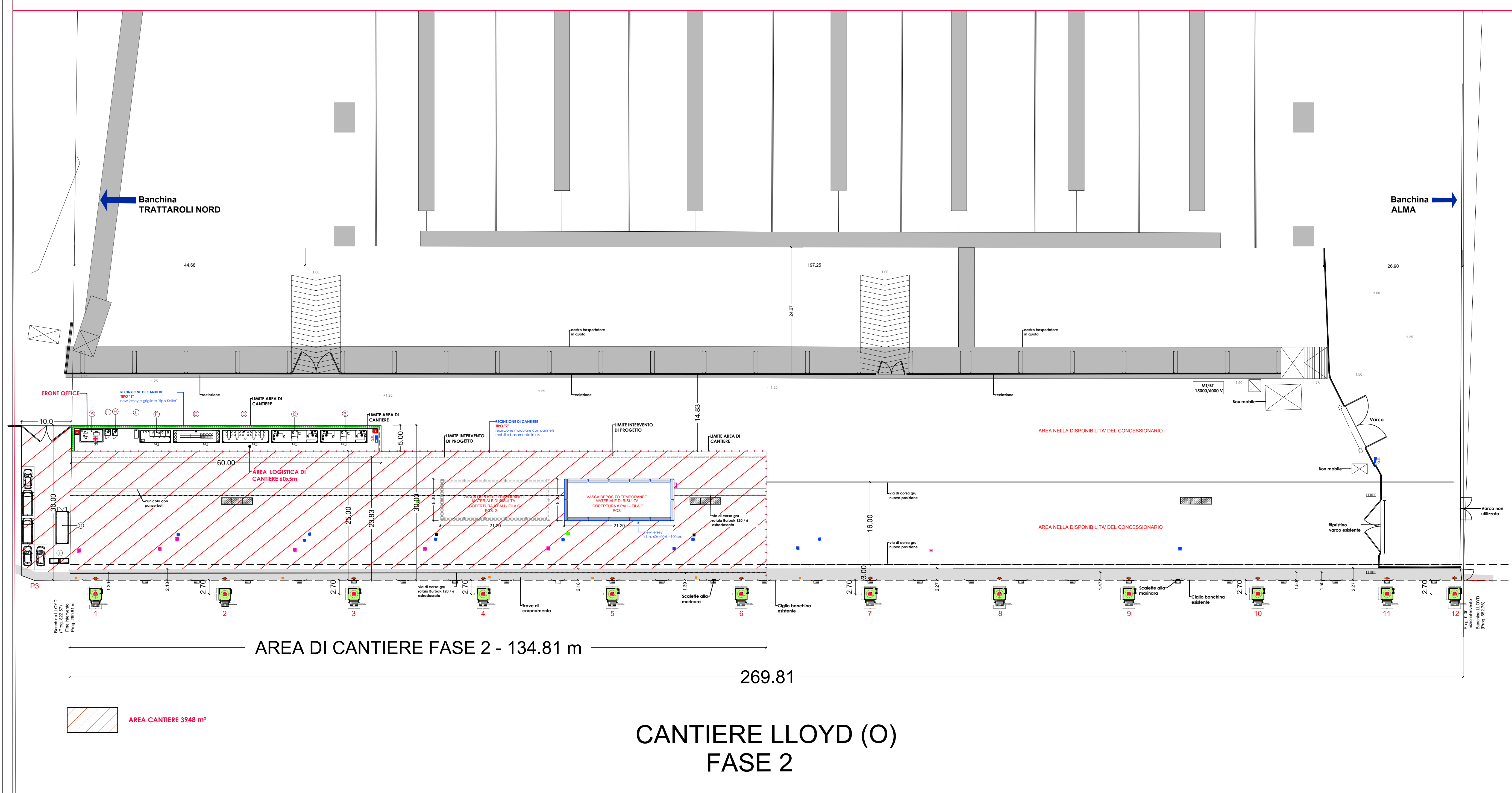
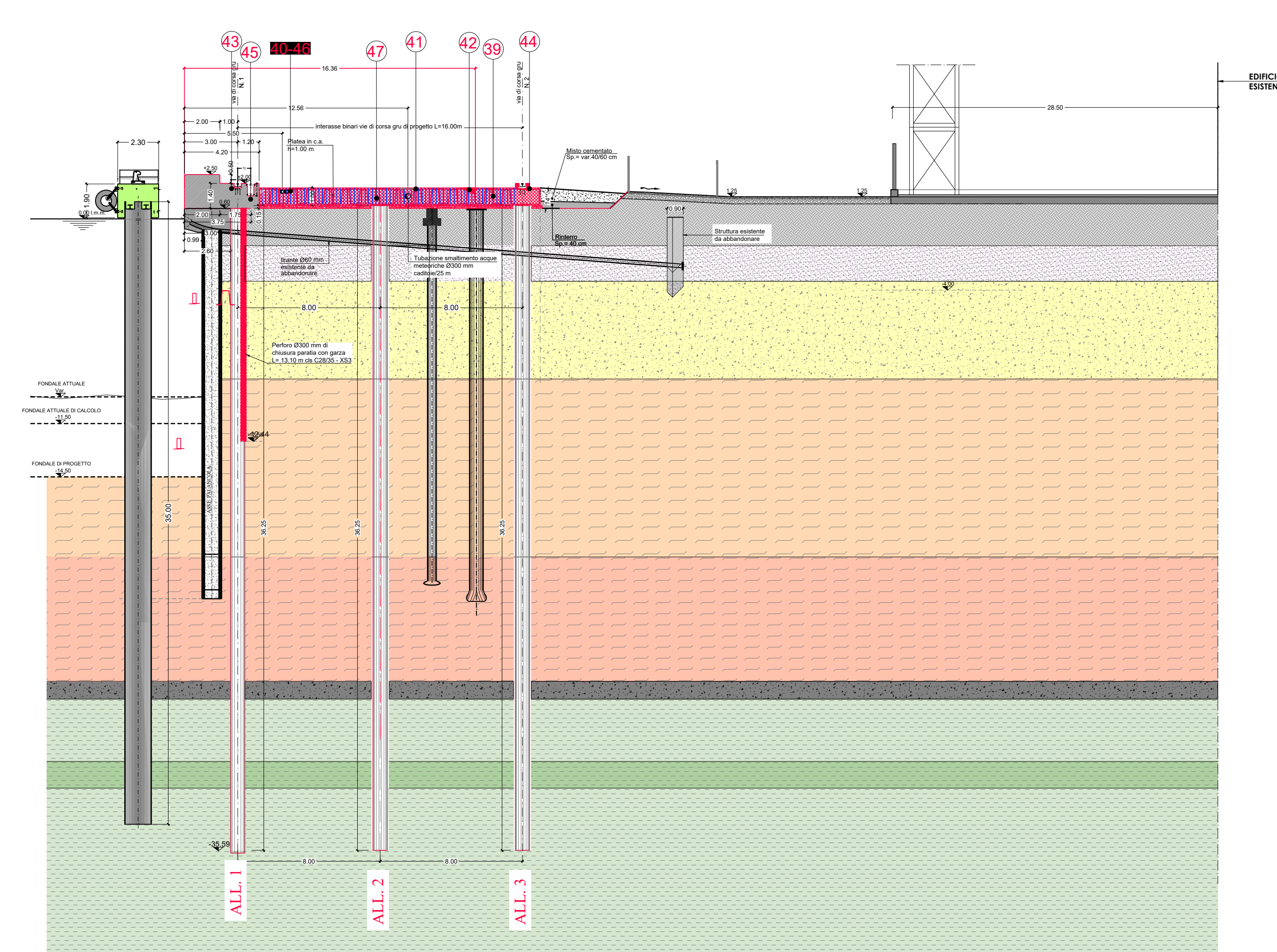
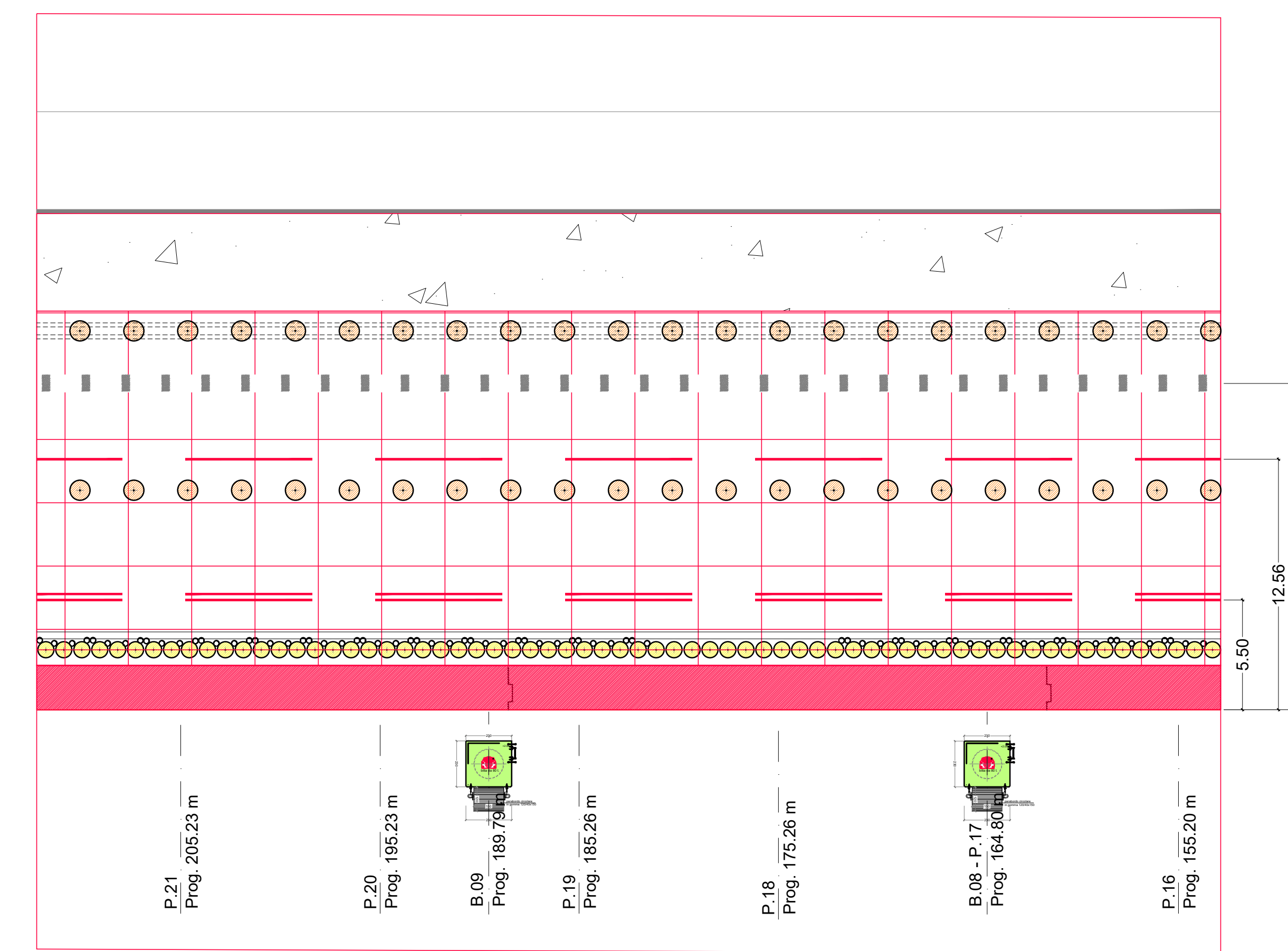


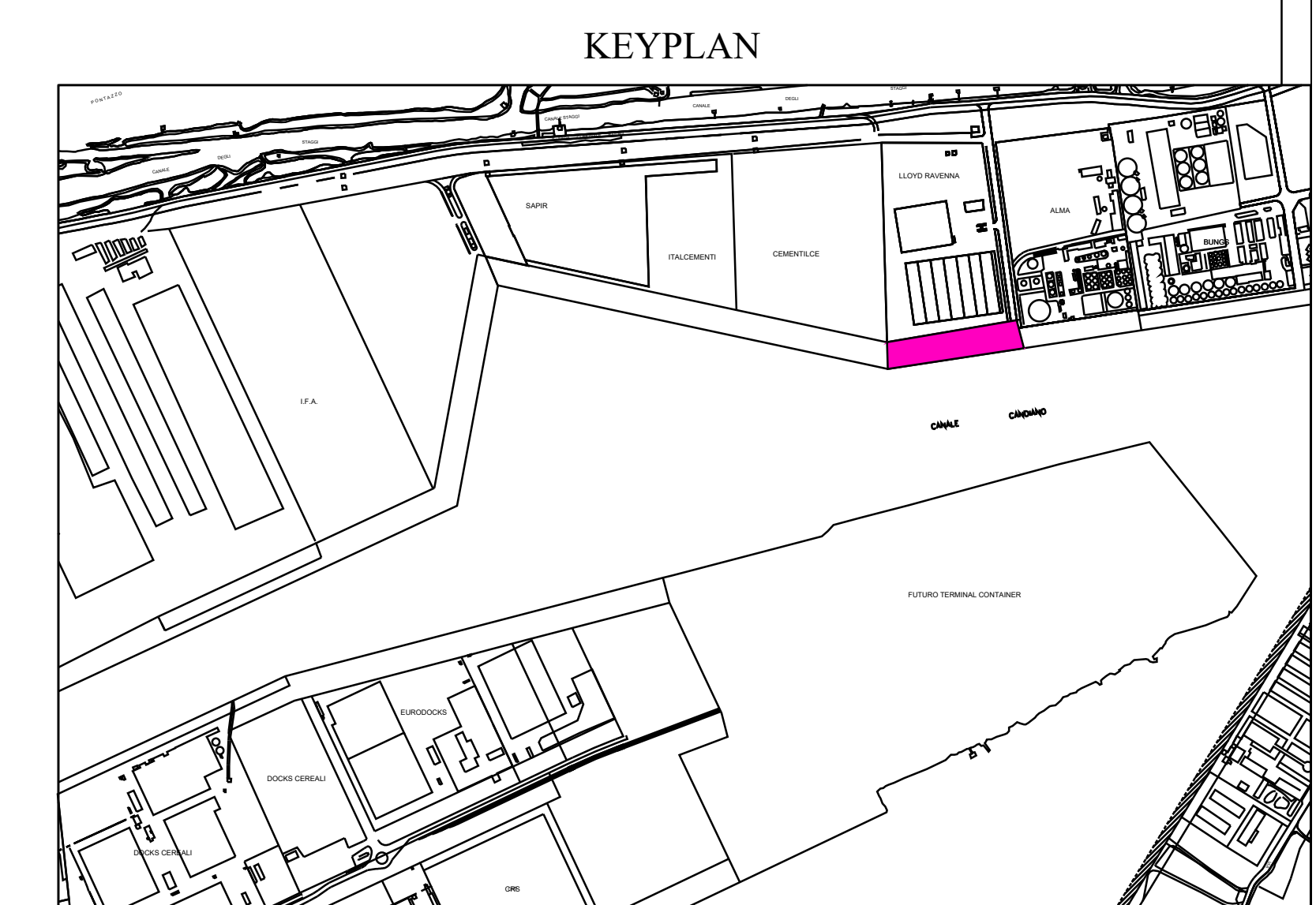
CANTIERE LLOYD (O)
FASE 1



CANTIERE LLOYD (O)
FASE 2



FASI ESECUTIVE	
n	SOTTOFASI
39	montaggio armatura platea h=1,0 m x L=20 m e della trave di coronamento fino a quota +2.56 m
40	montaggio cavidotti in PEAD -
41	formazione pozzetti intercettazione impianti e posa del telaio di appoggio chiusini
42	formazione alloggi in carpenteria metallica per testa nuovi tiranti con tubazione di attraversamento
43	posa in opera di tirafondi, piattabande ed angolari per via di corsa lato mare
44	posa in opera di tirafondi, piattabande ed angolari per via di corsa lato terra
45	realizzazione del cunicolo di predisposizione alla posa in opera del panzerbelt in prossimità rotaia lato mare
46	posa in opera tubazioni PVC per ospitare cavi elettrici da 6000 V per collegamento camera a fiori
47	getto in opera di calcestruzzo della platea - H=100 cm - B=20,0 m e della nuova trave di coronamento in c.a. previo montaggio di casseri metallici



HUB PORTUALE ravenna

Autore di Sistema Portuale del Mare Adriatico centro settentrionale

APPROFONDIMENTO CANALI CANDIANO E BAIONA, ADEGUAMENTO BANCHINE OPERATIVE ESISTENTI, NUOVO TERMINAL IN PENISOLA TRATTAROLI E RUTILIZZO MATERIALE ESTRATTO IN ATTUAZIONE AL P.R.P. VIGENTE 2007 - I FASE - PORTO DI RAVENNA

PROGETTO ESECUTIVO

oggetto BA - BANCHINA "O" - LLOYD
CANTIERIZZAZIONE
PLANIMETRIA FASI TEMPORANEE REALIZZATIVE-FOGLIO 7

id 1114-E-BAO-CAN-FC-07-0 codice 1114-E-BAO-CAN-FC-07-0 scala VAR.

Revisione	data	causa	elaborato	verificato	approvato
0	28/07/2021	Prima emissione	R. Di Maio	A. Longo	M. Di Stefano

responsabile delle integrazioni Specialistiche: Ing. Lucia de Angelis
responsabile del Procedimento: Ing. Matteo Graziani

committente: Autorità di Sistema Portuale del Mare Adriatico centro settentrionale

contraente generale: Consorzio Stabile Grandi Lavori S.c.a.r.l.

progettisti: SPERITTOAL ingegneria, FOM ingegneria, SISIP ingegneria

responsabile tecnico: Dott. Ing. Filippo Busola
responsabile tecnico: Dott. Ing. Tommaso Tassi
responsabile tecnico: Dott. Ing. Marco Di Stefano