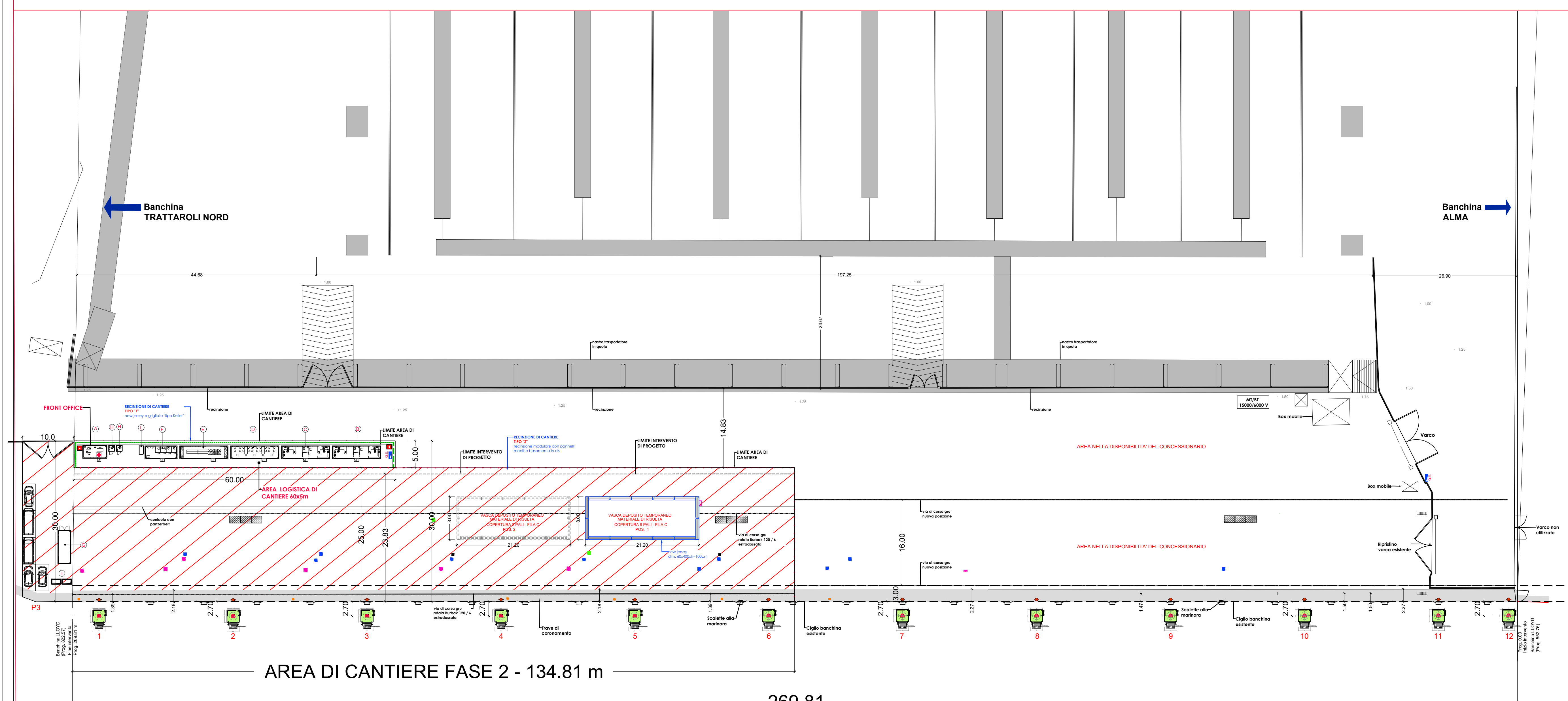
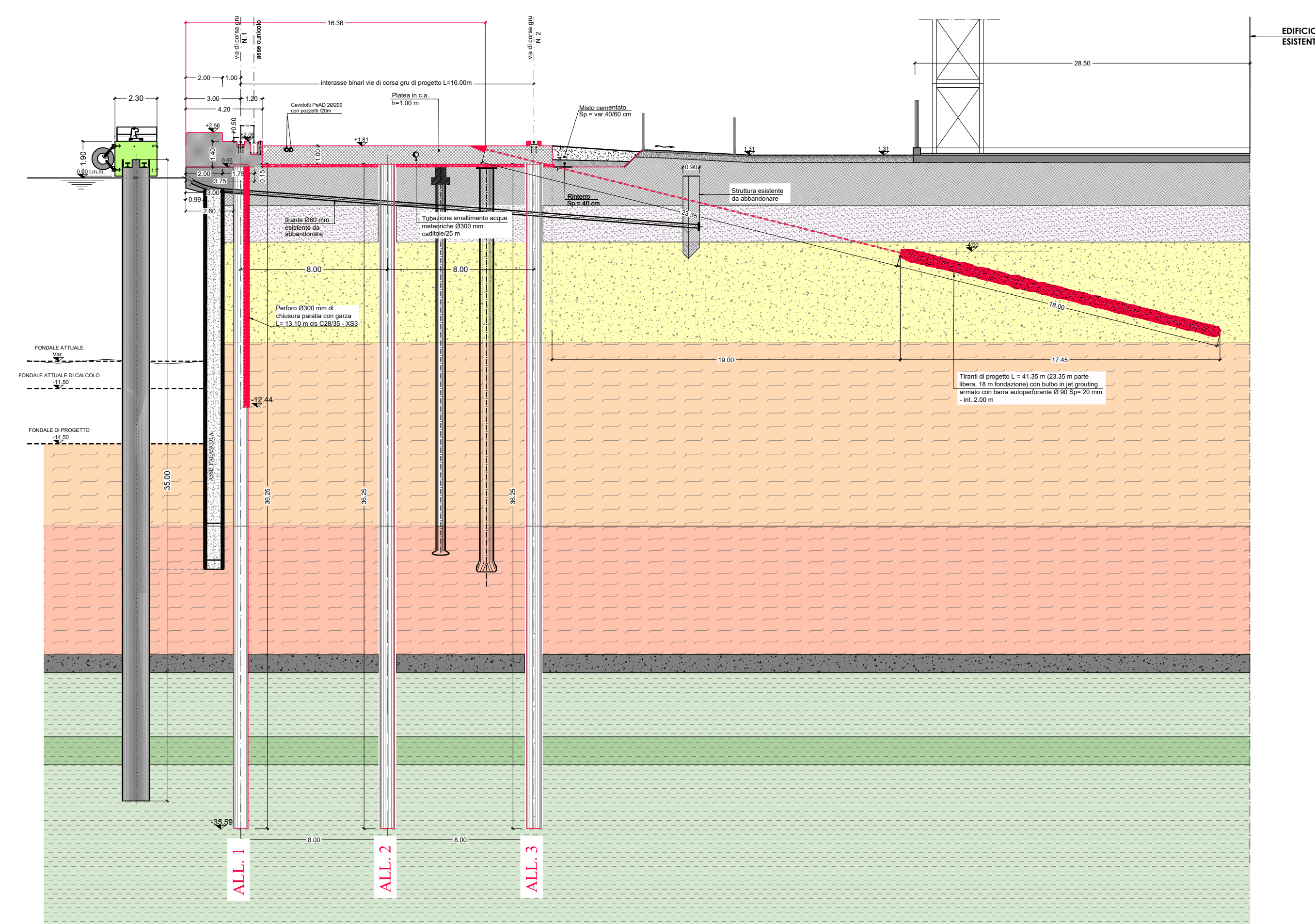
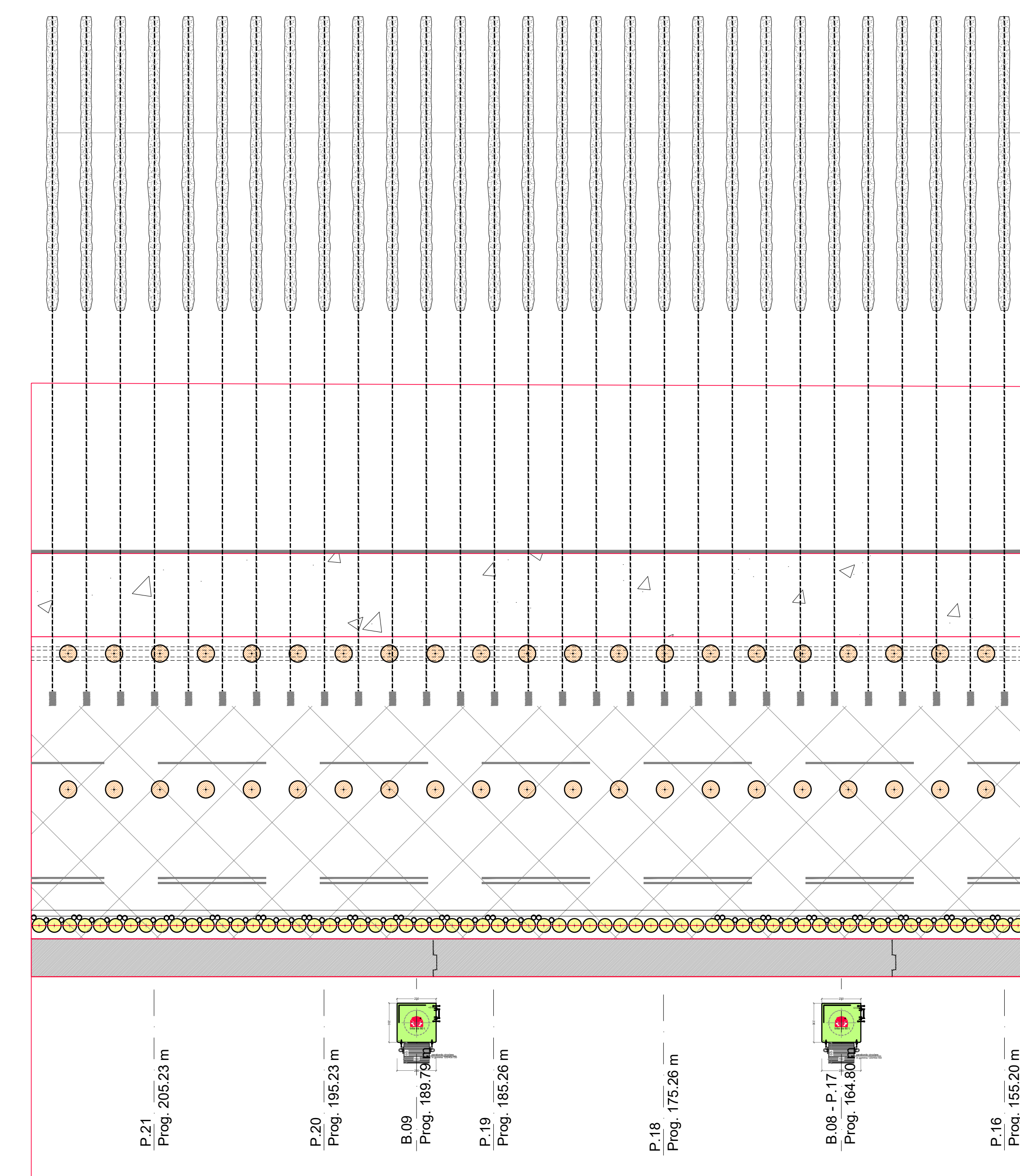


CANTIERE LLOYD (O)
FASE 1



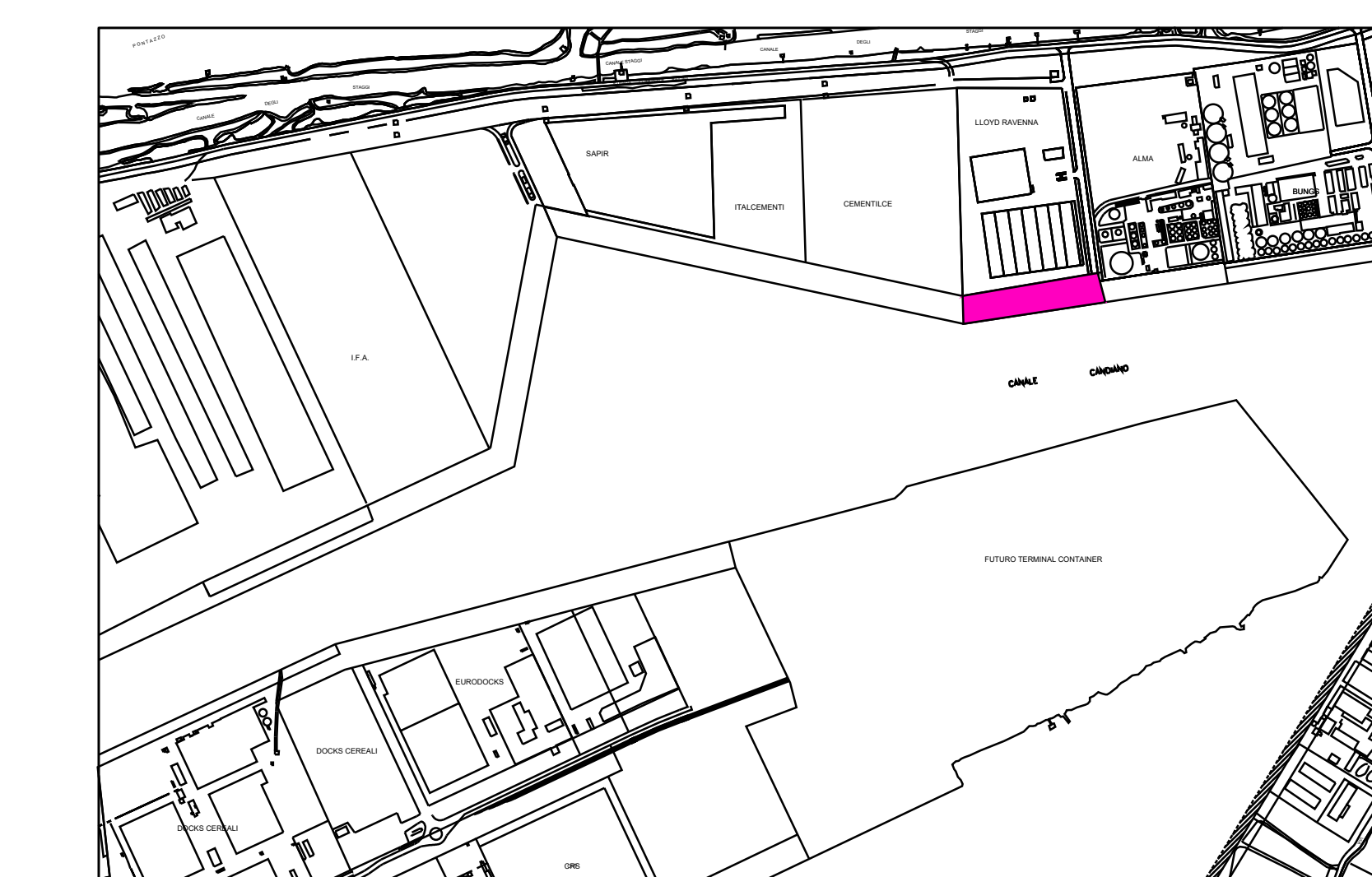
CANTIERE LLOYD (O)
FASE 2



FASI ESECUTIVE

| n SOTTOFASI | |
|-------------|--|
| 48 | smontaggio casseri metallici |
| 49 | trattamento superficiale della trave di coronamento sul fronte lato mare e sulla parte sommitale, con applicazione di prodotti impermeabilizzanti a spalmatura |
| 50 | Realizzazione rinfianco con materiale proveniente dagli scavi per riempimento trincea per H= 40 cm a bordo platea |
| 51 | Realizzazione rinfianco con misto stabilizzato per riempimento trincea per H= 40/60 cm a bordo platea |
| 52 | allestimento impianto produzione/miscelazione jetting |
| 53 | formazione di tiranti in c.a. con bulbo in jetting e barra cava autoporforante tipo SIRIVE 90 mm spessore 10 mm interasse 2,00 m - Lunghezza 41,35 m |

KEYPLAN



HUB PORTUALE ravenna

Autore di Sistema Portuale del Mare Adriatico centro settentrionale
 APPROFONDIMENTO CANALI CANDIANO E BAIONA, ADEGUAMENTO BANCHINE OPERATIVE ESISTENTI, NUOVO TERMINAL IN PENISOLA TRATTAROLI E RUTILIZZO MATERIALE ESTRATTO IN ATTUAZIONE AL P.R.P. VIGENTE 2007 - I FASE - PORTO DI RAVENNA

PROGETTO ESECUTIVO

oggetto BA - BANCHINA "O" - LLOYD
 CANTIERIZZAZIONE
 PLANIMETRIA FASI TEMPORANEE REALIZZATIVE-FOGLIO 8

no 1114-E-BAO-CAN-FC-08-0 codice 1114-E-BAO-CAN-FC-08-0 scala VAR.

Revisione 0 data 28/07/2021 casella Prima emissione red. Di Maio A. Longo M. Di Stefano

responsabile delle integrazioni Specialistiche: Ing. Lucia de Angelis

responsabile del Procedimento: Ing. Matteo Graziani

committente



contraente generale



progettisti



Direttore Tecnico: Dott. Ing. Filippo Busola

Direttore Tecnico: Dott. Ing. Tommaso Tassi

Direttore Tecnico: Dott. Ing. Marco Di Stefano