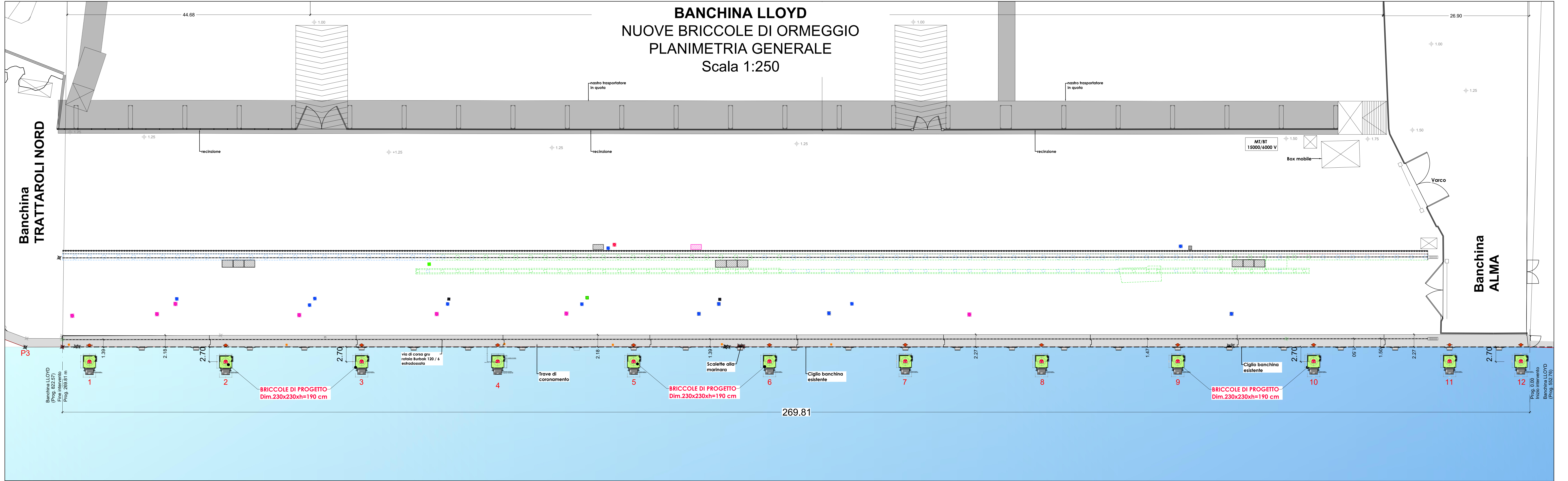
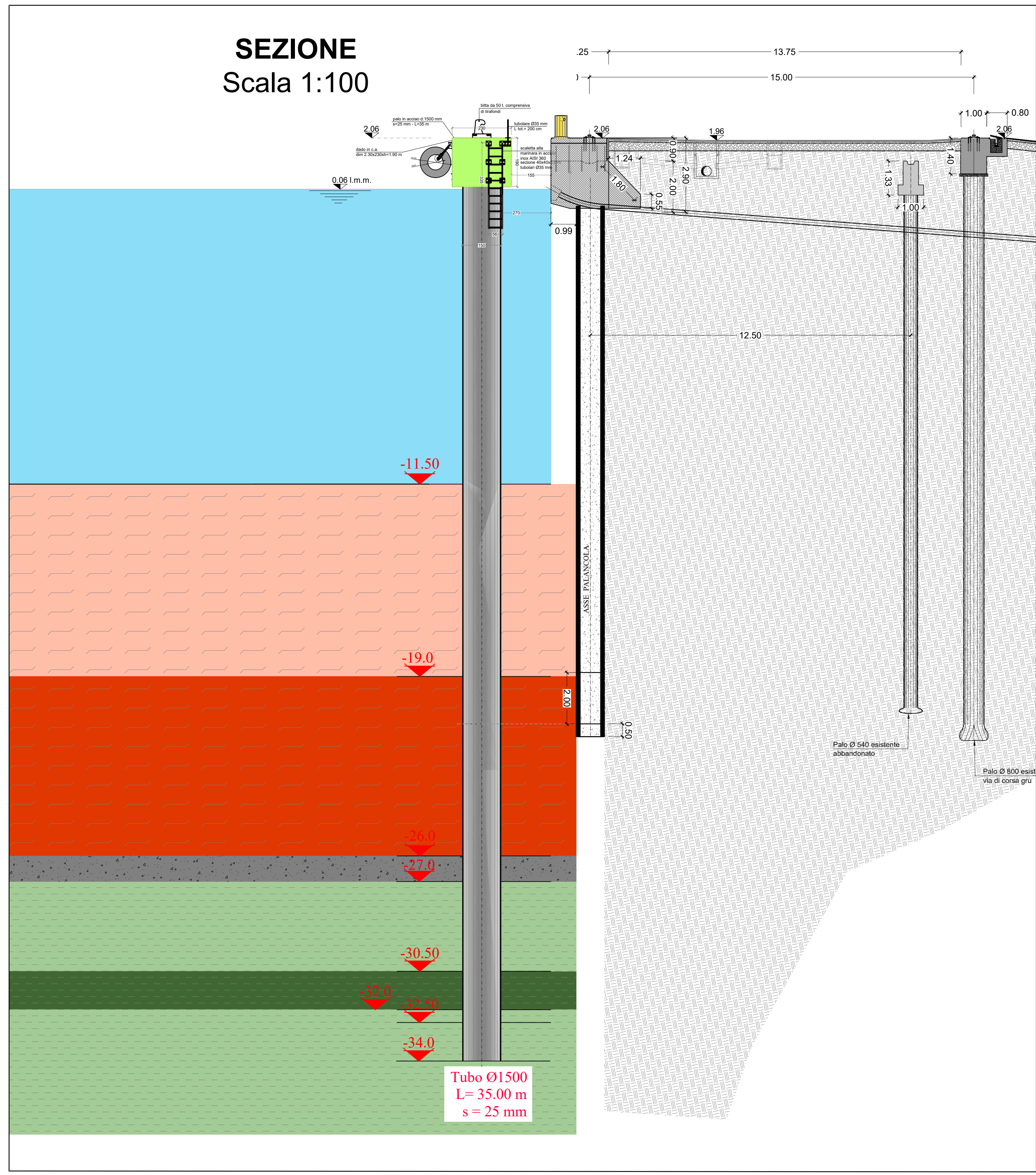


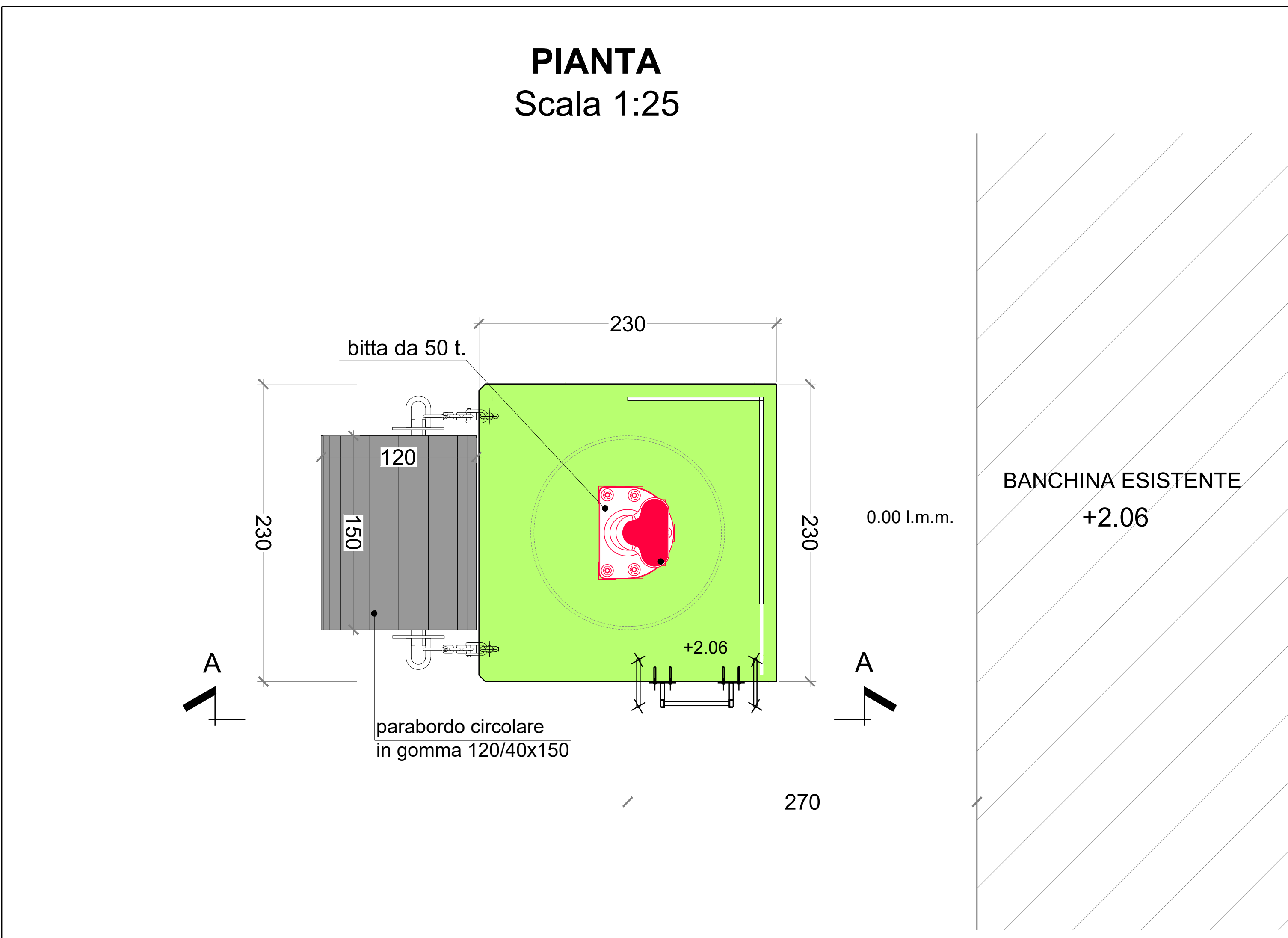
**BANCHINA LLOYD**  
**NUOVE BRICCOLE DI ORMEGGIO**  
**PLANIMETRIA GENERALE**  
 Scala 1:250



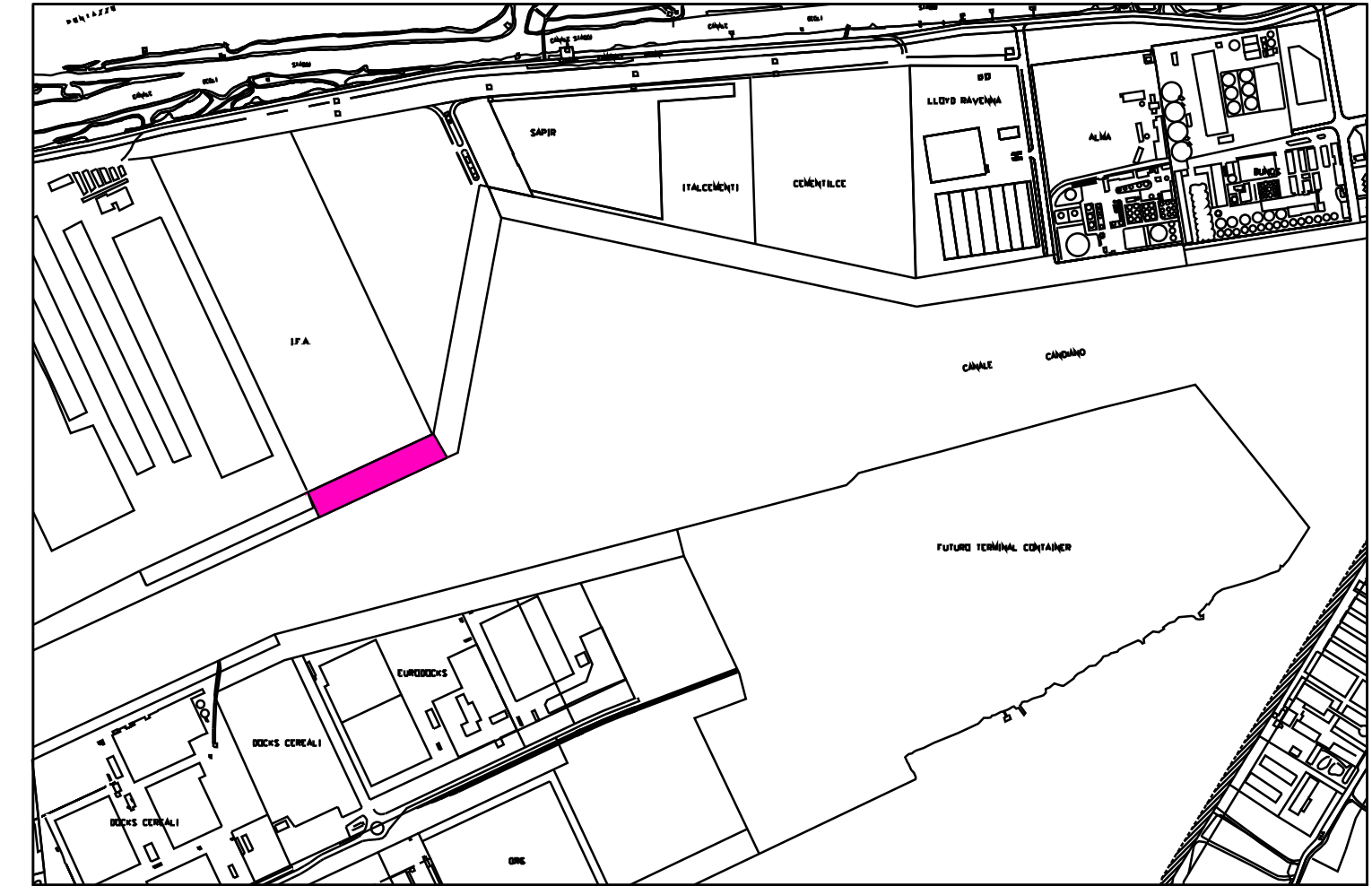
**SEZIONE**  
 Scala 1:100



**PIANTA**  
 Scala 1:25



**KEYPLAN**



**HUB PORTUALE ravenna**  
 Autorità di Sistema Portuale del Mare Adriatico centro settentrionale  
 APPROFONDIMENTO CANALI CANDIANO E BAIONA, ADEGUAMENTO BANCHINE OPERATIVE ESISTENTI, NUOVO TERMINAL IN PENISOLA TRATTAROLI E RIUTILIZZO MATERIALE ESTRATTO IN ATTUAZIONE AL P.R.P. VIGENTE 2007 - I FASE - PORTO DI RAVENNA

**PROGETTO ESECUTIVO**  
 oggetto: BA - BANCHINA "O" - LLOYD CANTIERIZZAZIONE BRICCOLE PROVVISORIE PLANIMETRIA E SEZIONE  
 file: 1114-E-BAO-CAN-PL-03-0 codice: 1114-E-BAO-CAN-PL-03-0 scala: VAR.

| Revisione | data       | causale         | redatto    | verificato | approvato     |
|-----------|------------|-----------------|------------|------------|---------------|
| 0         | 28/07/2021 | Prima emissione | R. Di Maio | A. Longo   | M. Di Stefano |

responsabile delle Integrazioni Specialistiche: Ing. Lucia de Angelis  
 responsabile del Procedimento: Ing. Matteo Graziani  
 committente: Autorità di Sistema Portuale del Mare Adriatico centro settentrionale  
 contraente generale: Consorzio Stabile Grandi Lavori S.r.l.  
 progettisti: **TECNOLOGIA** **ingegneria** **SISPI**  
 Direzione Tecnica: Dott. Ing. Filippo Busola  
 Direzione Tecnica: Dott. Ing. Tommaso Tesi  
 Direzione Tecnica: Dott. Ing. Marco Di Stefano

| PRESCRIZIONI MATERIALI  |                                  |   |
|-------------------------|----------------------------------|---|
| Elemento:               | BRICCOLA DI ORMEGGIO PROVVISORIA |   |
| Calcestruzzi            | Classe di resistenza             | C35/45  |
|                         | Classe di esposizione            | XS3   |
|                         | Rapporto massimo a/c             | 0.45  |
|                         | Classe di consistenza            | S4  |
|                         | Dimensione massima aggregato     | 32 mm   |
|                         | Tipo cemento                     | Pozzolatico   |
| Armatura per c.a.       | Classe acciaio                   | B450C   |
|                         | fyk                              | ≥450 Mpa  |
|                         | fkt                              | ≥540 Mpa  |
|                         | Sovrapposizione barre            | 50 x diametro nominale (ove non diversamente specificato) |
| Armatura da carpenteria | Classe acciaio                   | S 355 J0  |
|                         | fyk                              | ≥355 MPa  |
|                         | fkt                              | ≥510 MPa  |