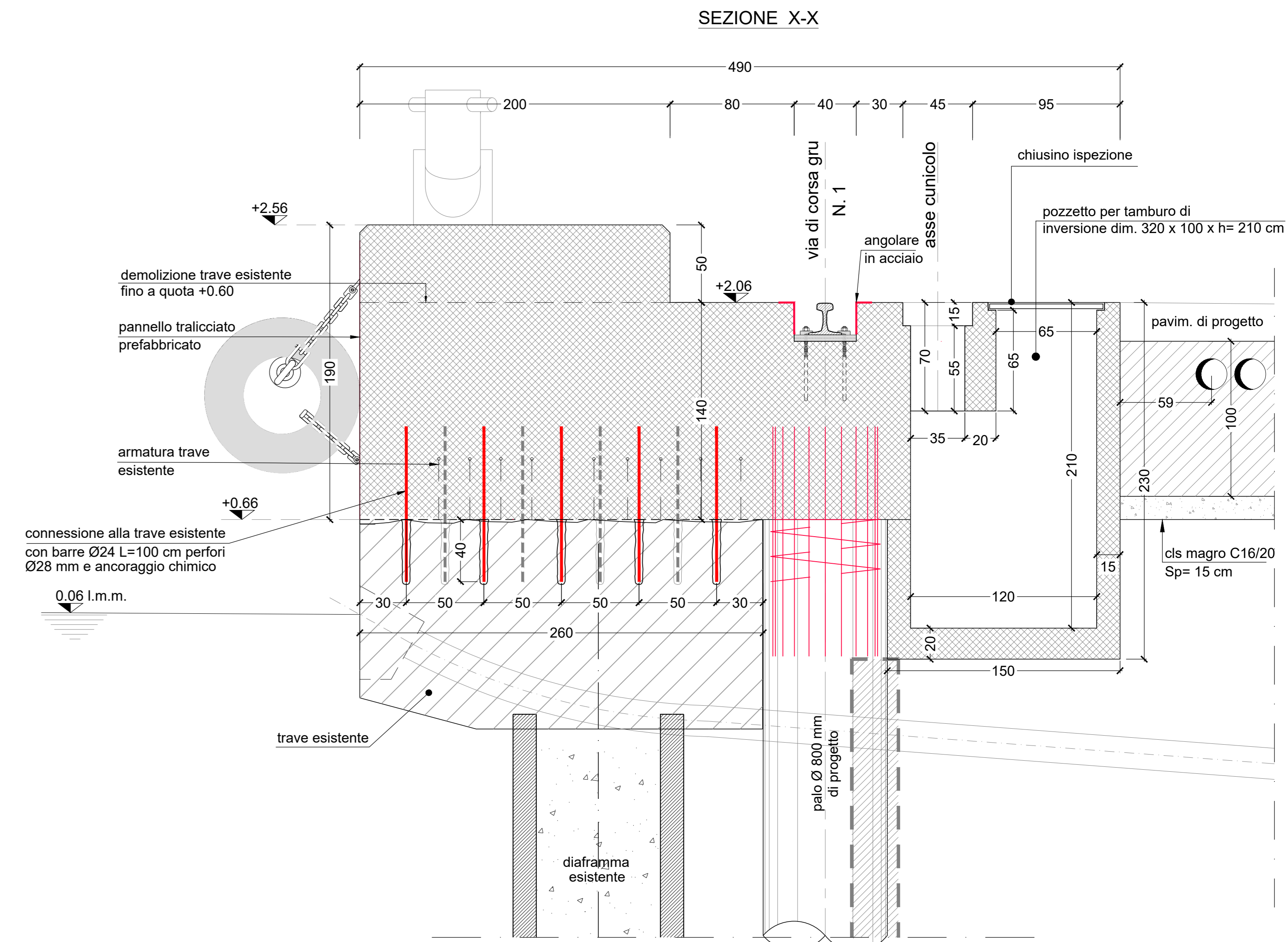
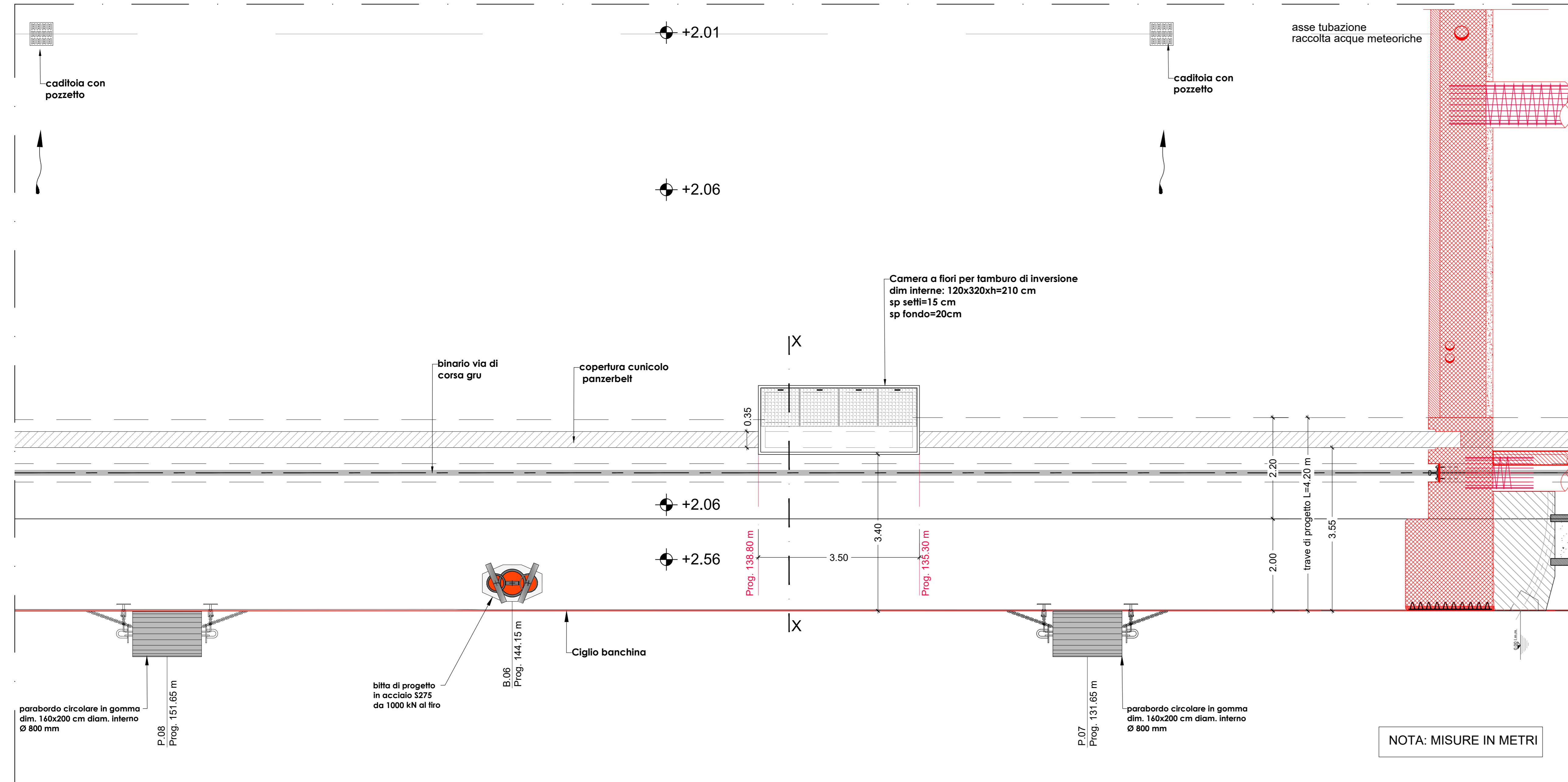


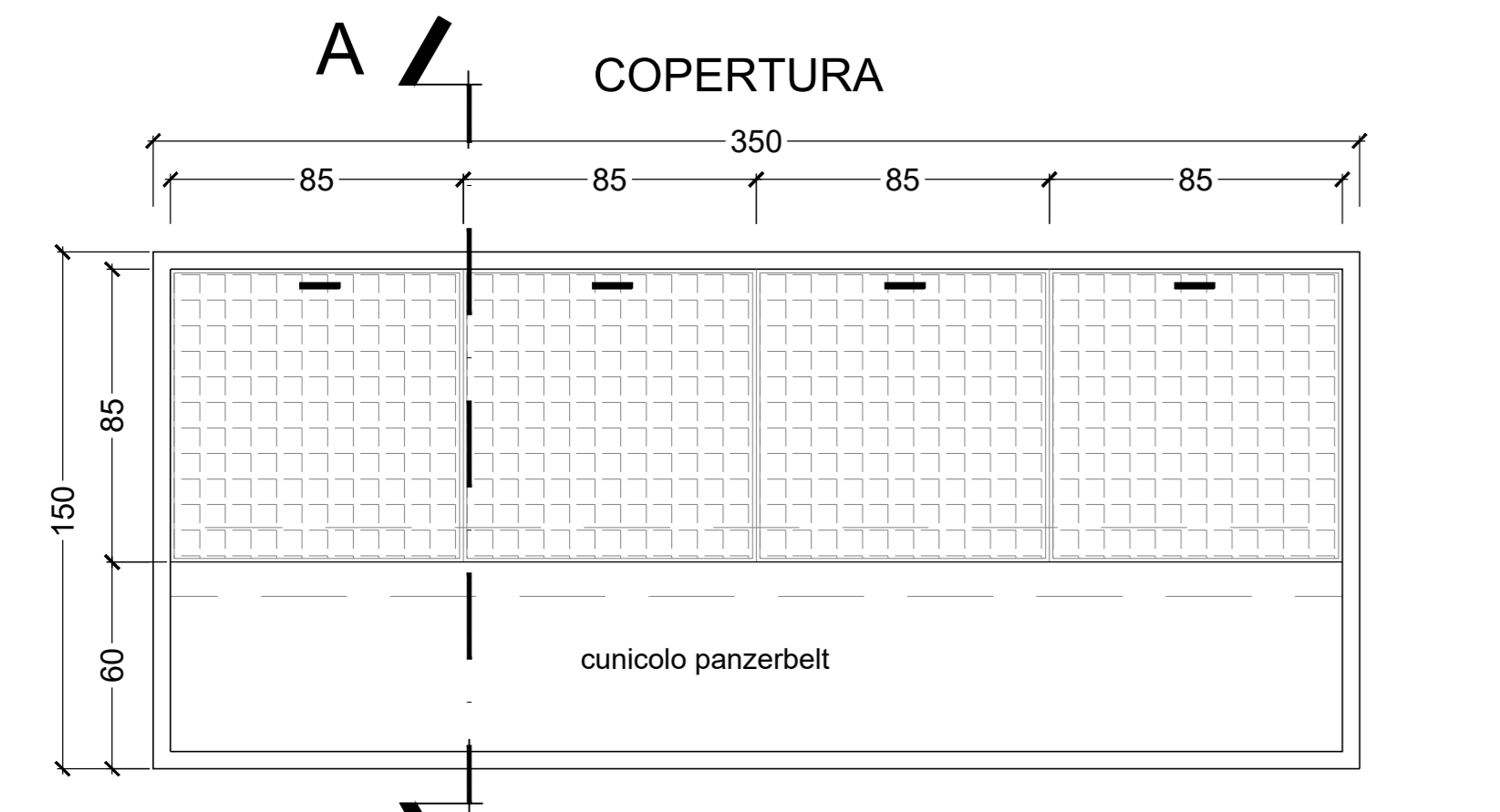
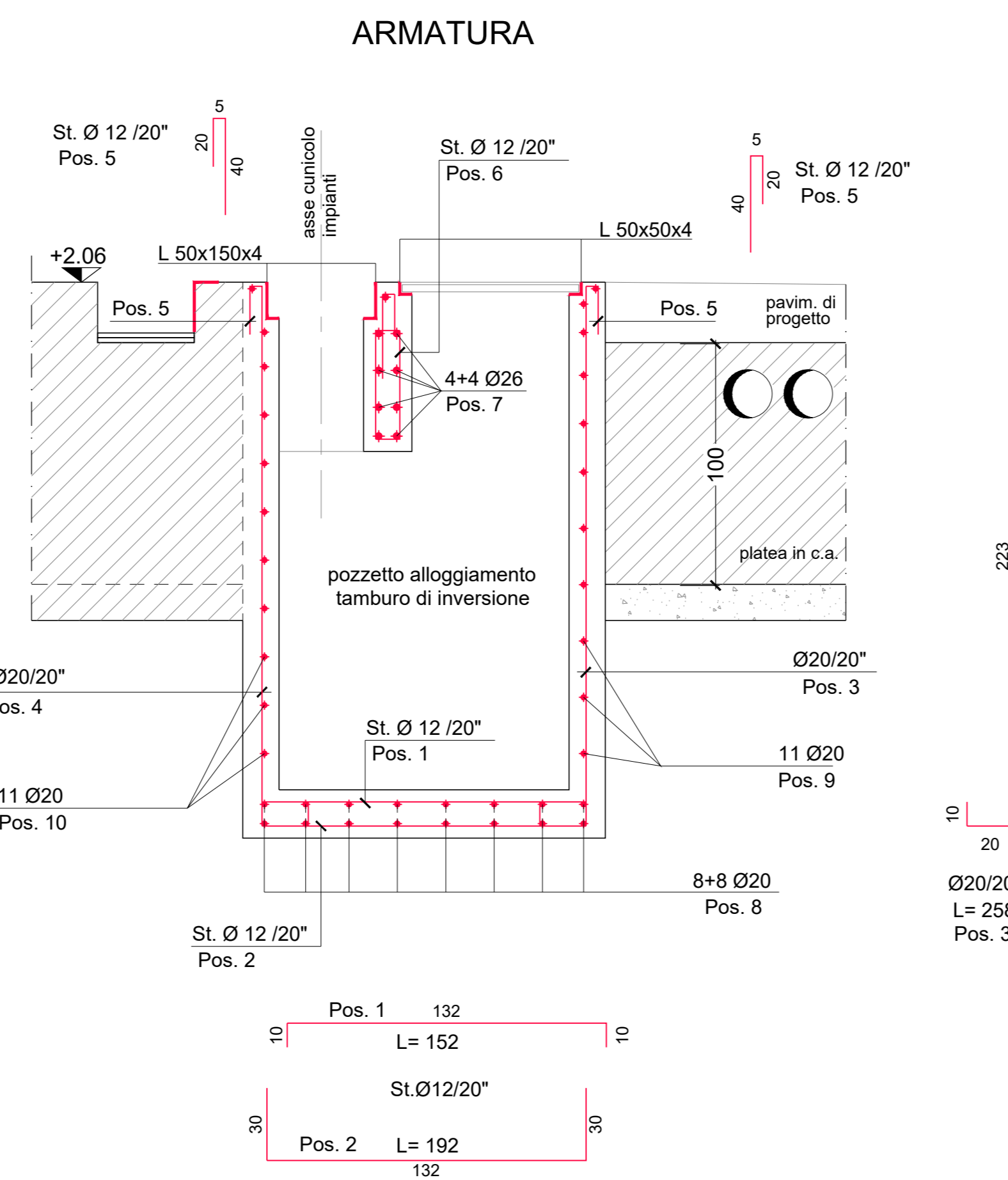
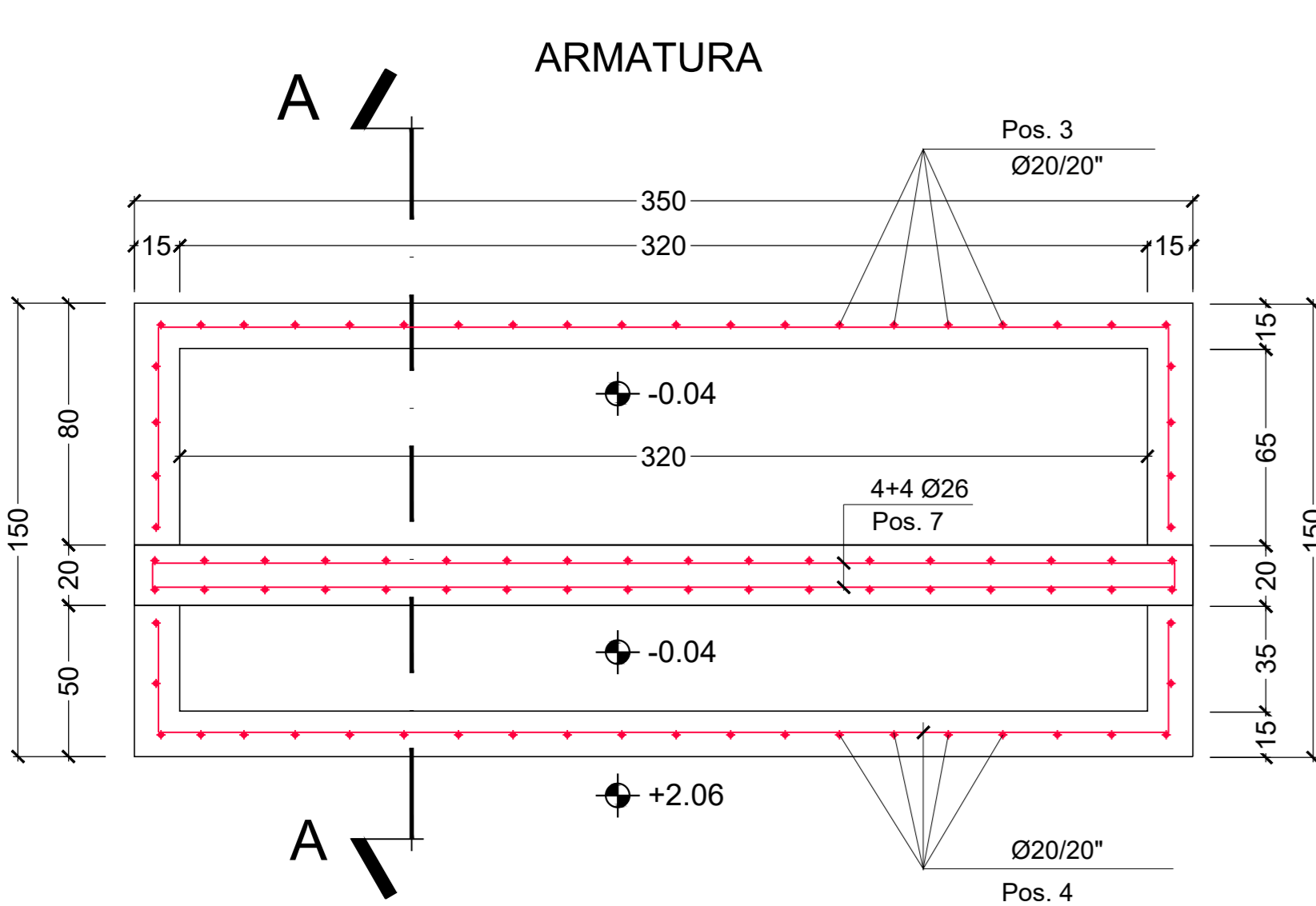
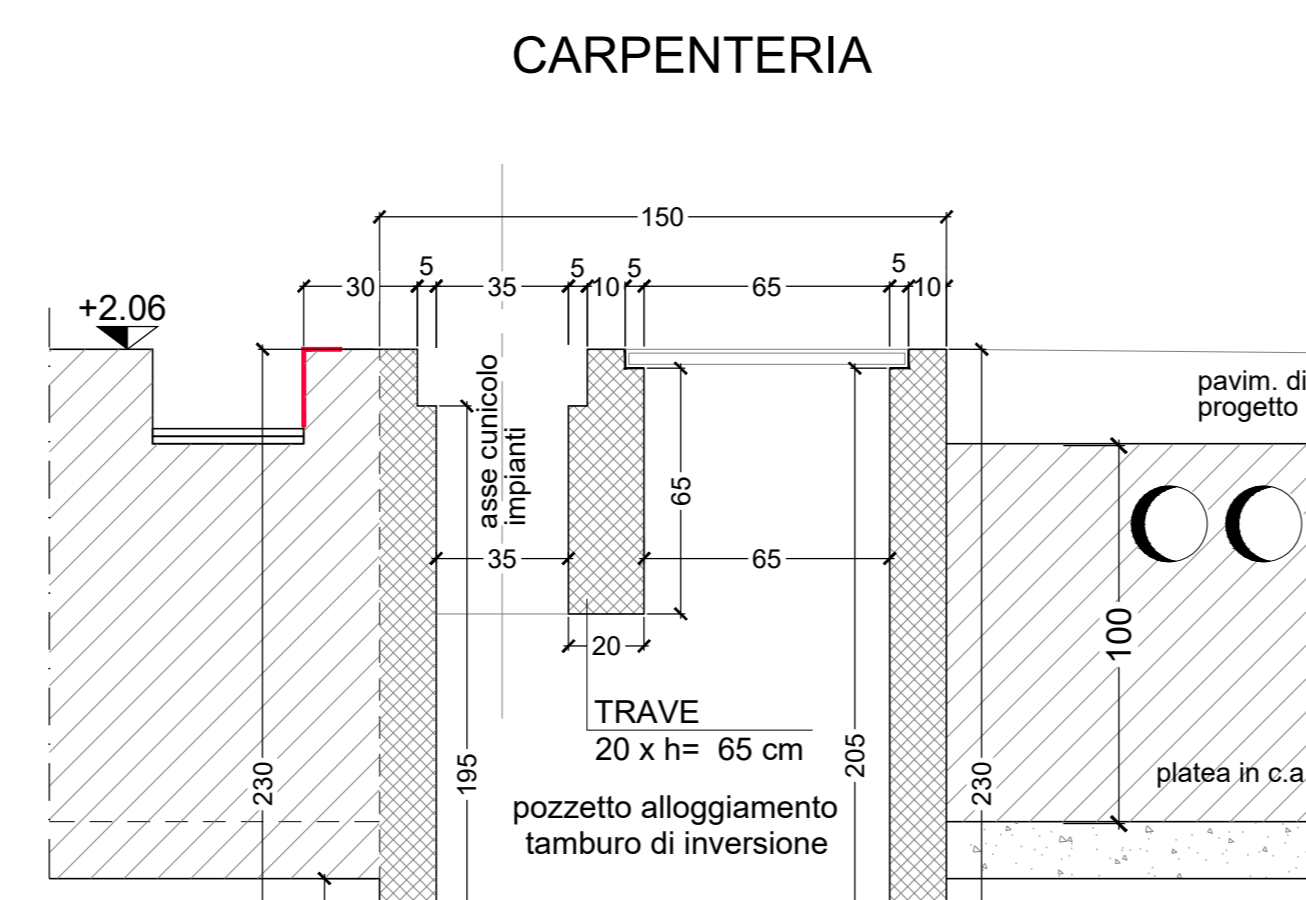
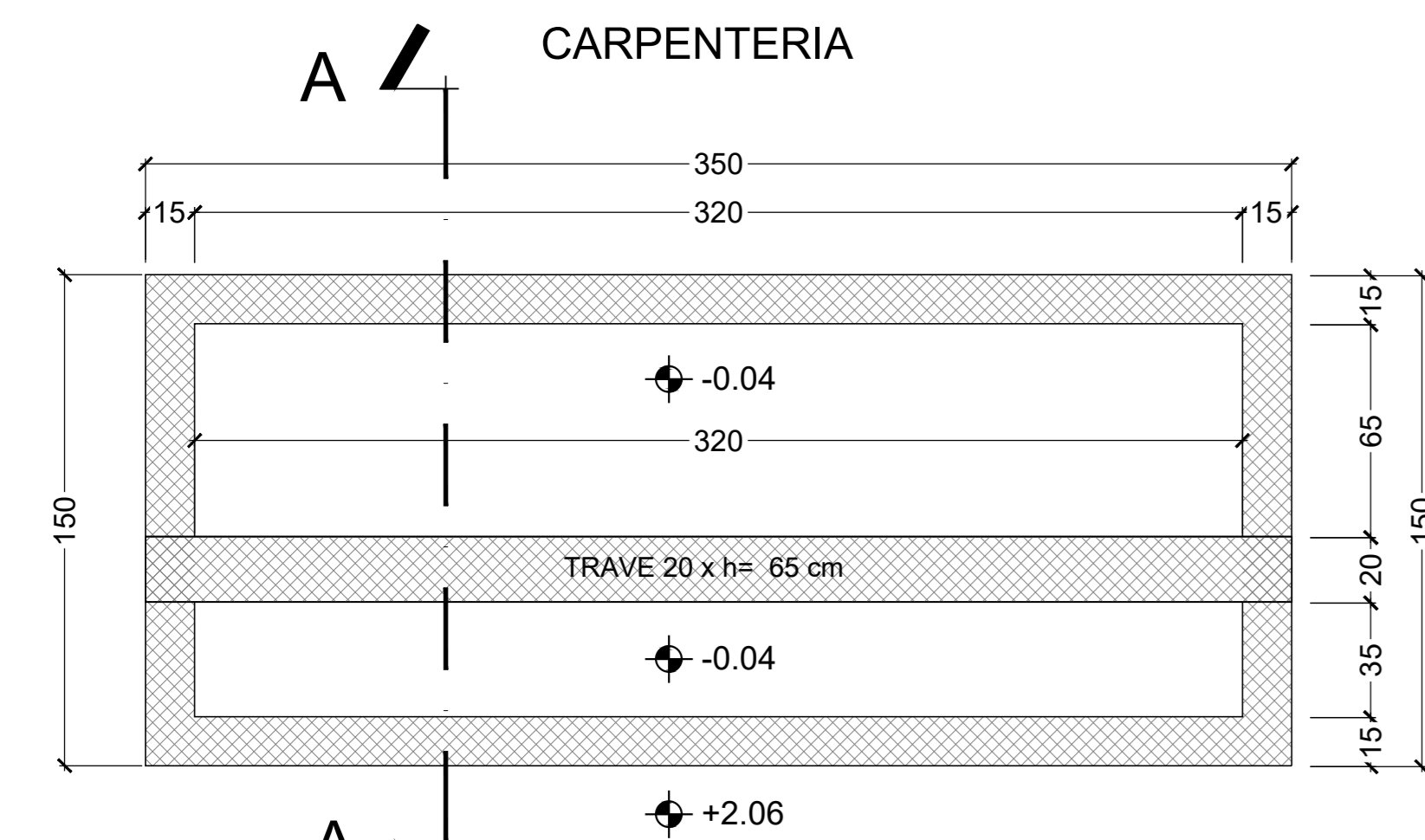
PLANIMETRIA A Q.TA +2.00 m
Scala 1:50

PARTICOLARE POZZETTO ALLOGGIAMENTO
TAMBURO DI INVERSIONE
Scala 1:20

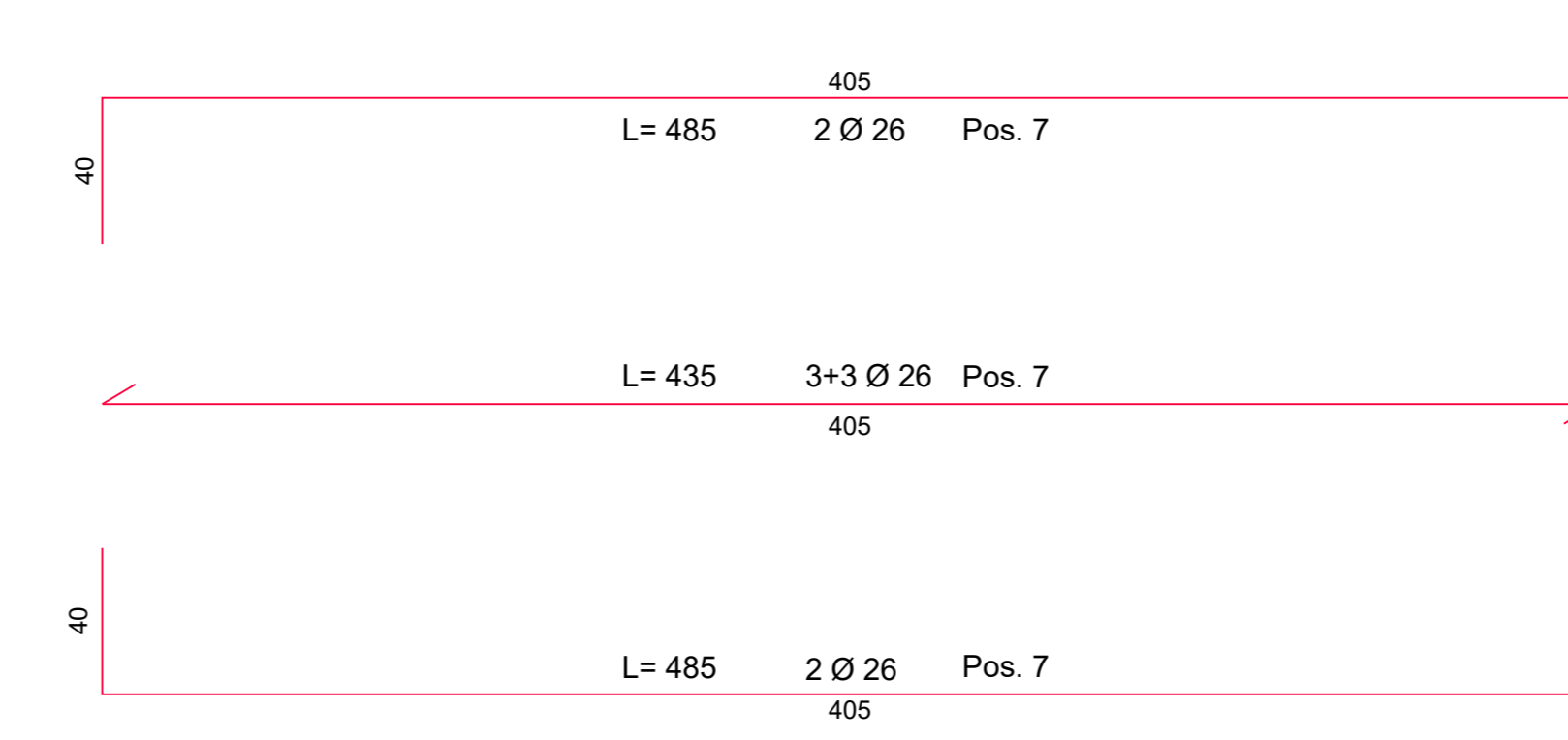
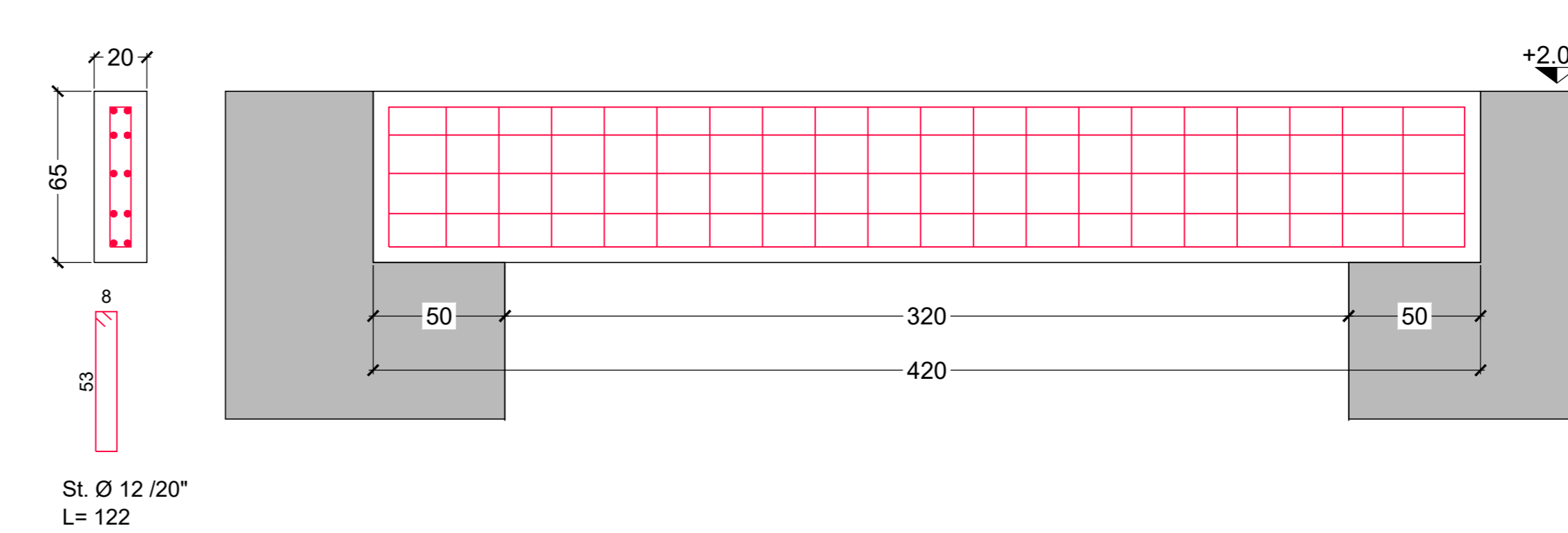


PIANTA

SEZIONE A-A



TRAVE IN C.A. 20 x h=65 cm
ARMATURA



PRESCRIZIONI MATERIALI

Elemento:	GETTI IN OPERA	
Calcestruzzi	Classe di resistenza	C35/45
	Classe di esposizione	XS3
	Rapporto maximo a/c	0,45
	Classe di consistenza	S4
	Dimensione massima aggregato	32 mm
	Tipo cemento	Pozzolatico
	Minimo contenuto in cemento	370 Kg/m³
Armatura per c.a.	Ricoprimento minimo	45 mm
	Classe acciaio	B450C
	fyk	≥450 Mpa
	fTk	≥40 Mpa
Sovrapposizione barre 50 x diametro nominale (ove non diversamente specificato)		

NOTA:
LE MISURE SONO IN cm SALVO DOVE DIVERSAMENTE SPECIFICATO

HUB PORTUALE ravenna
 Autorità di Sistema Portuale del Mare Adriatico centro settentrionale
 APPROFONDIMENTO CANALI CANDIANO E BAIONA, ADEGUAMENTO BANCHINE OPERATIVE ESISTENTI, NUOVO TERMINAL IN PENISOLA TRATTAROLI E RIUTILIZZO MATERIALE ESTRATTO IN ATTUAZIONE AL P.R.P. VIGENTE 2007 - I FASE - PORTO DI RAVENNA

PROGETTO ESECUTIVO
 oggetto: BA- BANCHINA "O" - LLOYD
 STRUTTURE PARTICOLARE POZZETTO TAMBURO DI INVERSIONE
 file: 1114-E-BAO-STR-CA-05-1 codice: 1114-E-BAO-STR-CA-05-1 scala: VAR.
 Revisione data causato redatto verificato approvato
 0 28/07/2021 Prima emissione R. Di Maio A. Longo M. Di Stefano
 1 15/09/2021 Emissione per approvazione R. Di Maio A. Longo M. Di Stefano

responsabile delle Integrazioni Specialistiche: Ing. Lucia de Angelis
 responsabile del Procedimento: Ing. Matteo Graziani
 committente: Autorità di Sistema Portuale del Mare Adriatico centro settentrionale
 contraente generale: Consorzio Stabile Graniti Lavari S.c.a.r.l.
 progettisti: **TECNIPAV**
 Direzione Tecnica: Dott. Ing. Filippo Busola
 Direzione Tecnica: Dott. Ing. Tommaso Tesi
 Direzione Tecnica: Dott. Ing. Marco Di Stefano