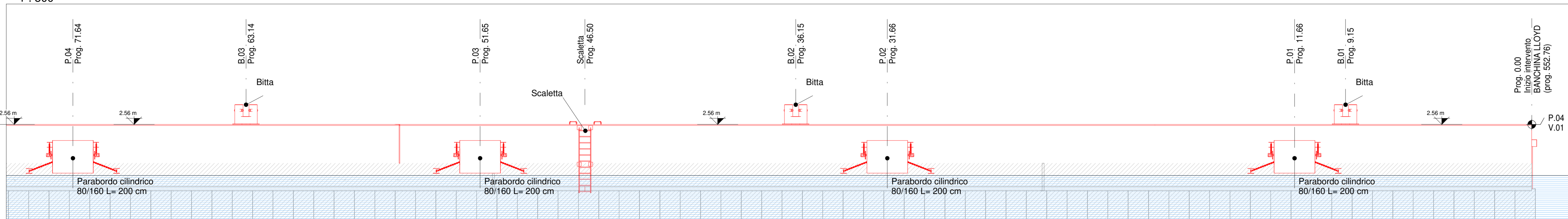


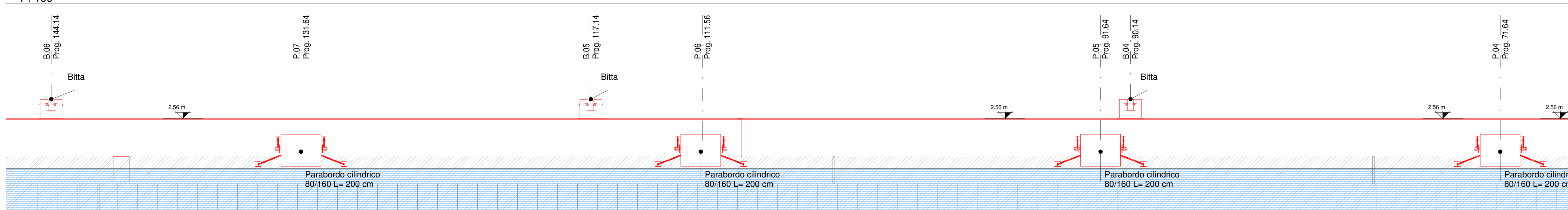
Profilo banchina

1 : 500



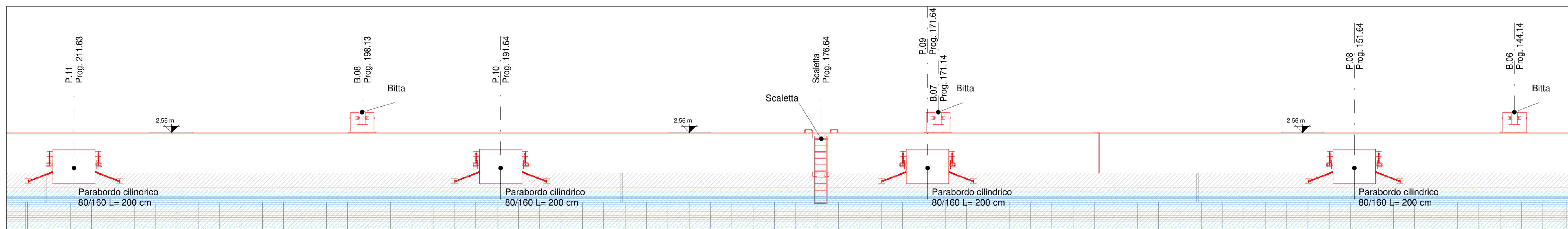
Dettaglio profilo - Inq.1

1 : 100



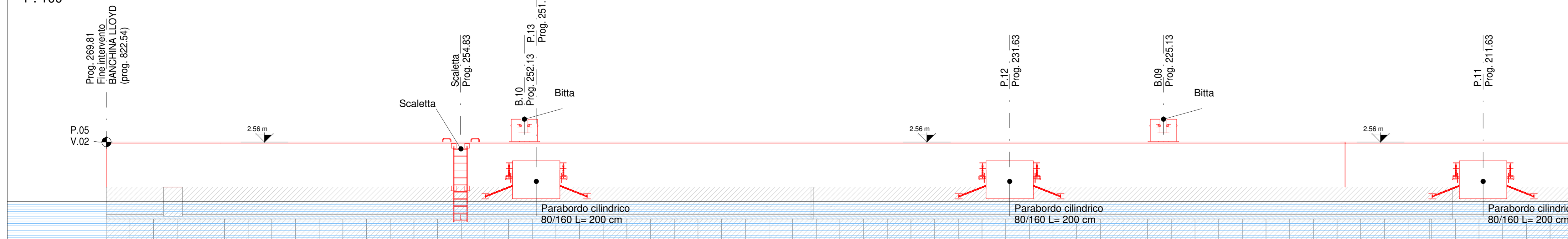
Dettaglio profilo - Inq.2

1 : 100



Dettaglio profilo - Inq.3

1 : 100



Dettaglio profilo - Inq.4

1 : 100

NOTE

1. TUTTE LE COORDINATE SONO RIFERITE AL SISTEMA ETRS89 / UTM zone 32N
2. TUTTE LE QUOTE SONO ESPRESSE IN M E RIFERITE AL CAPOSALDO IGM* (RMN2)
3. LIVELLO MEDIO MARE LOCALE (l.m.m.) = +0.06 m RISPETTO AL CAPOSALDO IGM* (RMN2)
4. TUTTE LE DIMENSIONI SONO ESPRESSE IN m SALVO OVE DIVERSAMENTE SPECIFICATO
5. IN ROSSO SONO INDICATE LE OPERE DI PROGETTO

HUB
PORTUALE
ravenna



APPROFONDIMENTO CANALI CANDIANO E BAIONA, ADEGUAMENTO BANCHINE OPERATIVE ESISTENTI, NUOVO TERMINALE IN PENISOLA TRATTAROLI E RIUTILIZZO MATERIALE ESTRATTO IN ATTUAZIONE AL P.R.P. VIGENTE 2007 - I FASE - PORTO DI RAVENNA

PROGETTO ESECUTIVO

oggetto **BA-BANCHINA "O" - LLOYD**
ELABORATI GRAFICI GENERALI
PROFILO GENERALE DELLA BANCHINA - SDP

Revisione	data	causale	redatto	verificato	approvato	scala
0	28/07/2021		E. Sena	A. Longo	M. Di Stefano	Come indicato

responsabile delle Integrazioni Specialistiche: Ing. Lucia de Angelis
responsabile del Procedimento: Ing. Matteo Graziani

committente **Autorità di Sistema Portuale del Mare Adriatico centro settentrionale**
contraente generale **Consorzio Stabile Grandi Lavori S.r.l.**
Dredging International

progettisti **CEBINFRA**, **F&M ingegneria**, **SISPI**