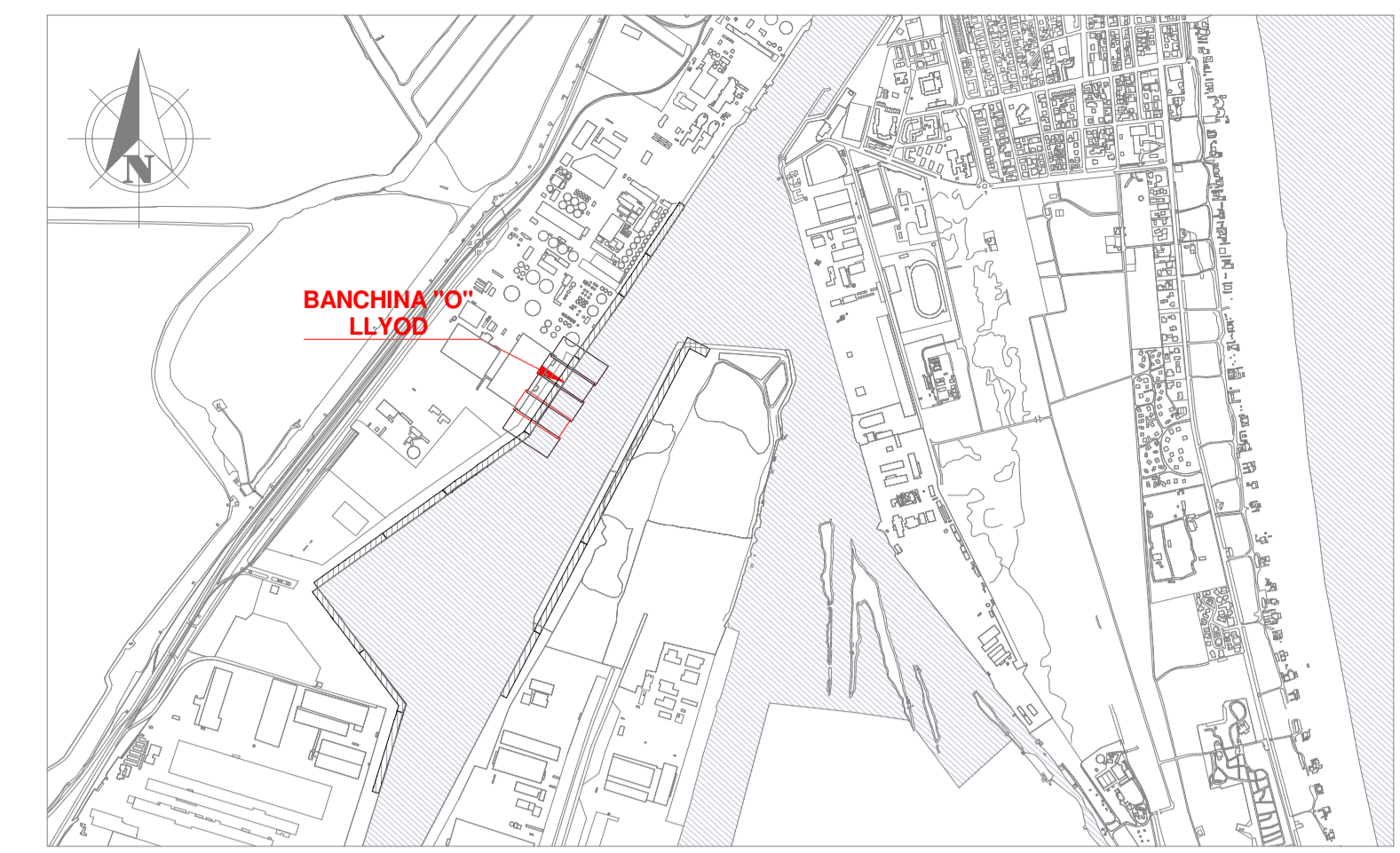
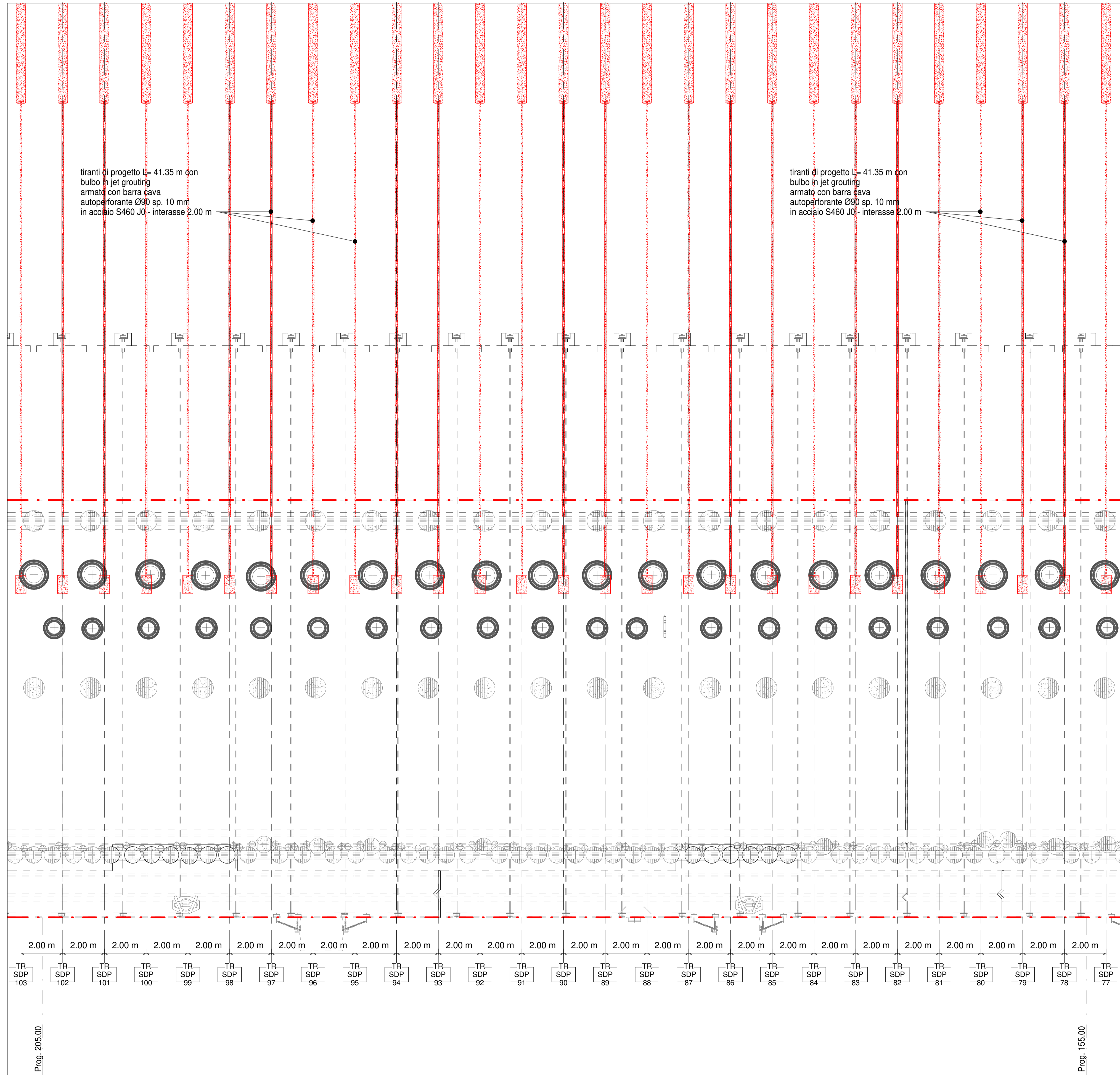
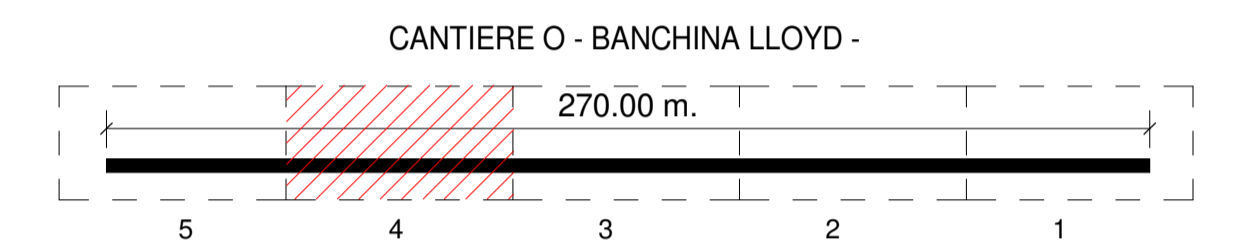


DA PROG. 155.00 A PROG. 205.00



Keyplan 1: 25000



NOTE

1. TUTTE LE COORDINATE SONO RIFERITE AL SISTEMA ETRS89 / UTM zone 32N
2. TUTTE LE QUOTE SONO ESPRESSE IN m E RIFERITE AL CAPOSALDO IGM* (RMN2)
3. LIVELLO MEDIO MARE LOCALE (l.m.m.) = +0.06 m RISPETTO AL CAPOSALDO IGM* (RMN2)
4. TUTTE LE DIMENSIONI SONO ESPRESSE IN m SALVO OVE DIVERSAMENTE SPECIFICATO
5. IN ROSSO SONO INDICATE LE OPERE DI PROGETTO

HUB
PORTUALE
ravenna



APPROFONDIMENTO CANALI CANDIANO E BAIONA, ADEGUAMENTO BANCHINE OPERATIVE ESISTENTI, NUOVO TERMINAL IN PENISOLA TRATTAROLI E RIUTILIZZO MATERIALE ESTRATTO IN ATTUAZIONE AL P.R.P VIGENTE 2007 - I FASE - PORTO DI RAVENNA

PROGETTO ESECUTIVO

oggetto BA-BANCHINA "O" - LLOYD
STRUTTURE
PIANTA TRACCIAMENTO NUOVI TIRANTI - INQ.4

file 1114-E-BAO-STR-PT-09-0 codice 1114-E-BAO-STR-PT-09-0 scala 1 : 100

Revisione	data	causale	redatto	verificato	approvato
0	28/07/2021		E. Sena	A. Longo	M. Di Stefano

responsabile delle Integrazioni Specialistiche: Ing. Lucia de Angelis
responsabile del Procedimento: Ing. Matteo Graziani



progettisti

TECNIPAL
ingegneria
Tecnipal S.p.A.
Via Carlo Cattaneo, 20
37021 Verona

F&M
ingegneria
F&M Ingegneria S.p.A.
Via Salaria 8/70
00187 Roma

SISPI
ingegneria
SISPI srl
Via Flaminia 11
00187 Roma

Direttore Tecnico
Dott. Ing. Filippo Busola

Direttore Tecnico
Dott. Ing. Tommaso Tassi

Direttore Tecnico
Dott. Ing. Marco Di Stefano

