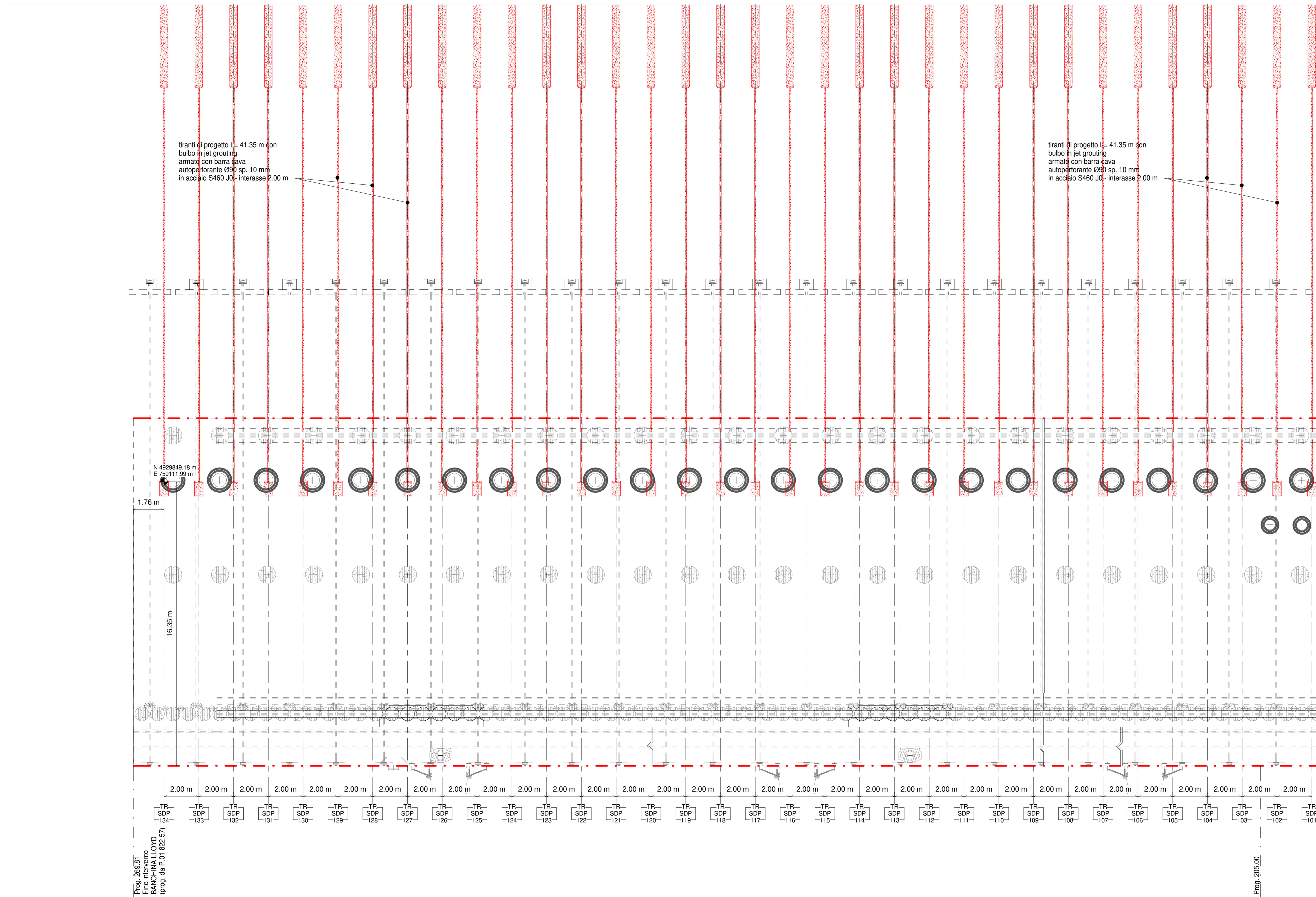
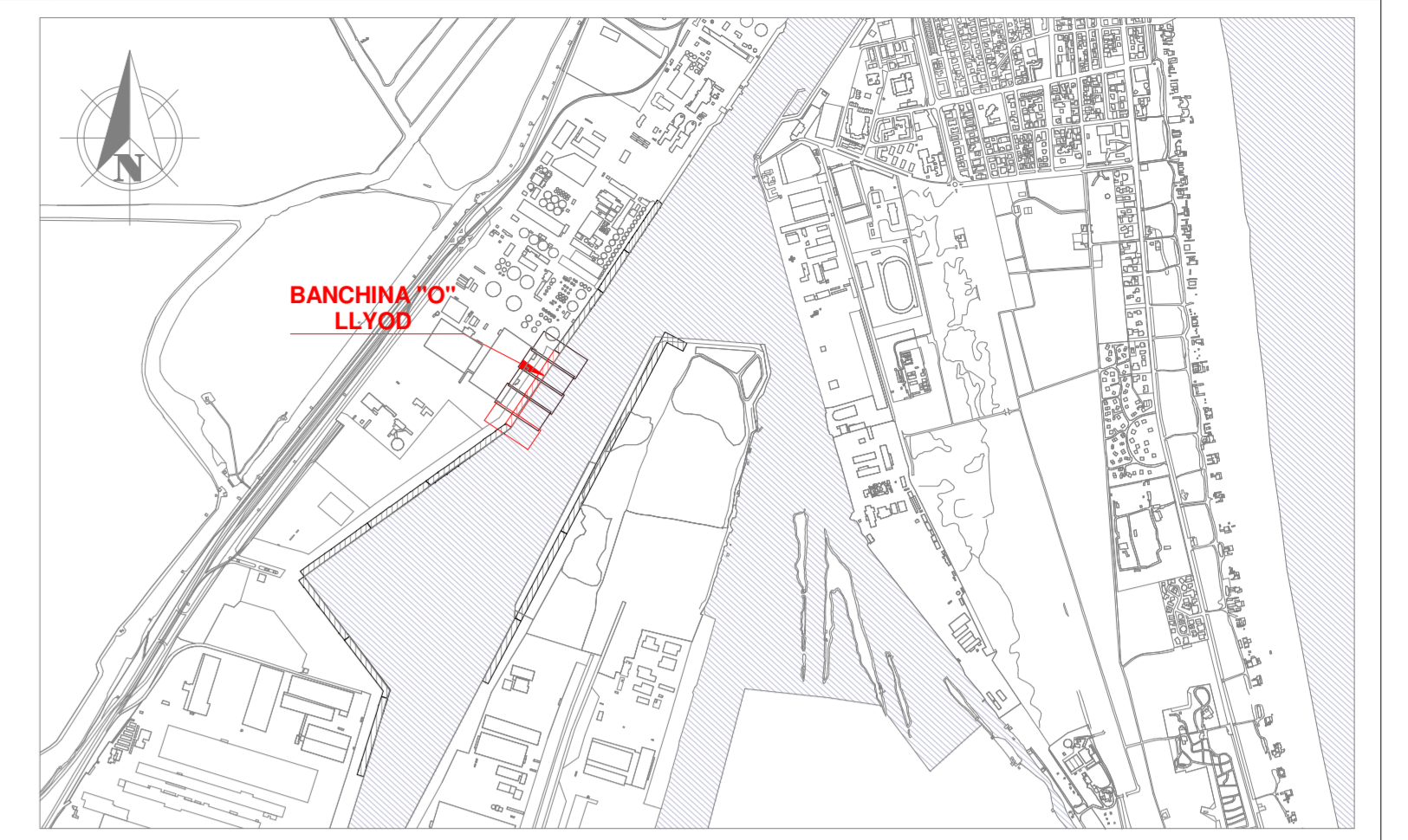


DA PROG. 205.00 A PROG. 269.78

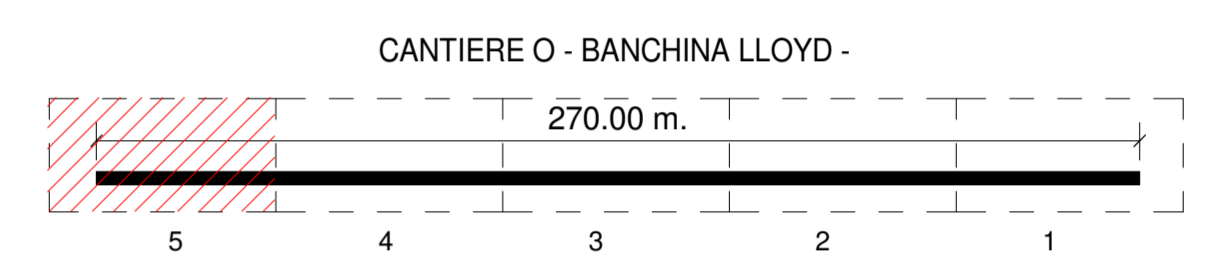


tiranti di progetto L= 41.35 m con bulbo in jet grouting armati con barra d'ava autopforante Ø30 sp. 10 mm in acciaio S460 JO - interasse 2.00 m

tiranti di progetto L= 41.35 m con bulbo in jet grouting armati con barra d'ava autopforante Ø30 sp. 10 mm in acciaio S460 JO - interasse 2.00 m



Keyplan 1: 25000



NOTE

1. TUTTE LE COORDINATE SONO RIFERITE AL SISTEMA ETRS89 / UTM zone 32N
2. TUTTE LE QUOTE SONO ESPRESSE IN m E RIFERITE AL CAPOsaldo IGM* (RMN2)
3. LIVELLO MEDIO MARE LOCALE (l.m.m.) = +0.06 m RISPETTO AL CAPOsaldo IGM* (RMN2)
4. TUTTE LE DIMENSIONI SONO ESPRESSE IN m SALVO OVE DIVERSAMENTE SPECIFICATO
5. IN ROSSO SONO INDICATE LE OPERE DI PROGETTO



Autorità di Sistema Portuale del Mare Adriatico centro settentrionale
 PORTO DI RAVENNA
 APPROFONDIMENTO CANALI CANDIANO E BAIONA, ADEGUAMENTO BANCHINE OPERATIVE ESISTENTI, NUOVO TERMINAL IN PENISOLA TRATTAROLI E RIUTILIZZO MATERIALE ESTRATTO IN ATTUAZIONE AL P.R.P. VIGENTE 2007 - I FASE - PORTO DI RAVENNA

PROGETTO ESECUTIVO

oggetto BA-BANCHINA "O" - LLOYD STRUTTURE PIANTA TRACCIAMENTO NUOVI TIRANTI - INQ.5				
file	codice	scala		
1114-E-BAO-STR-PT-10-0	1114-E-BAO-STR-PT-10-0	1 : 100		
Revisione	data	causale	redatto	verificato approvato
0	28/07/2021		E. Sena	A. Longo M. Di Stefano

responsabile delle Integrazioni Specialistiche: Ing. Lucia de Angelis
 responsabile del Procedimento: Ing. Matteo Graziani

committente contraente generale

progettisti

Direttore Tecnico: Dott. Ing. Filippo Busola
 Direttore Tecnico: Dott. Ing. Tommaso Tassi
 Direttore Tecnico: Dott. Ing. Marco Di Stefano