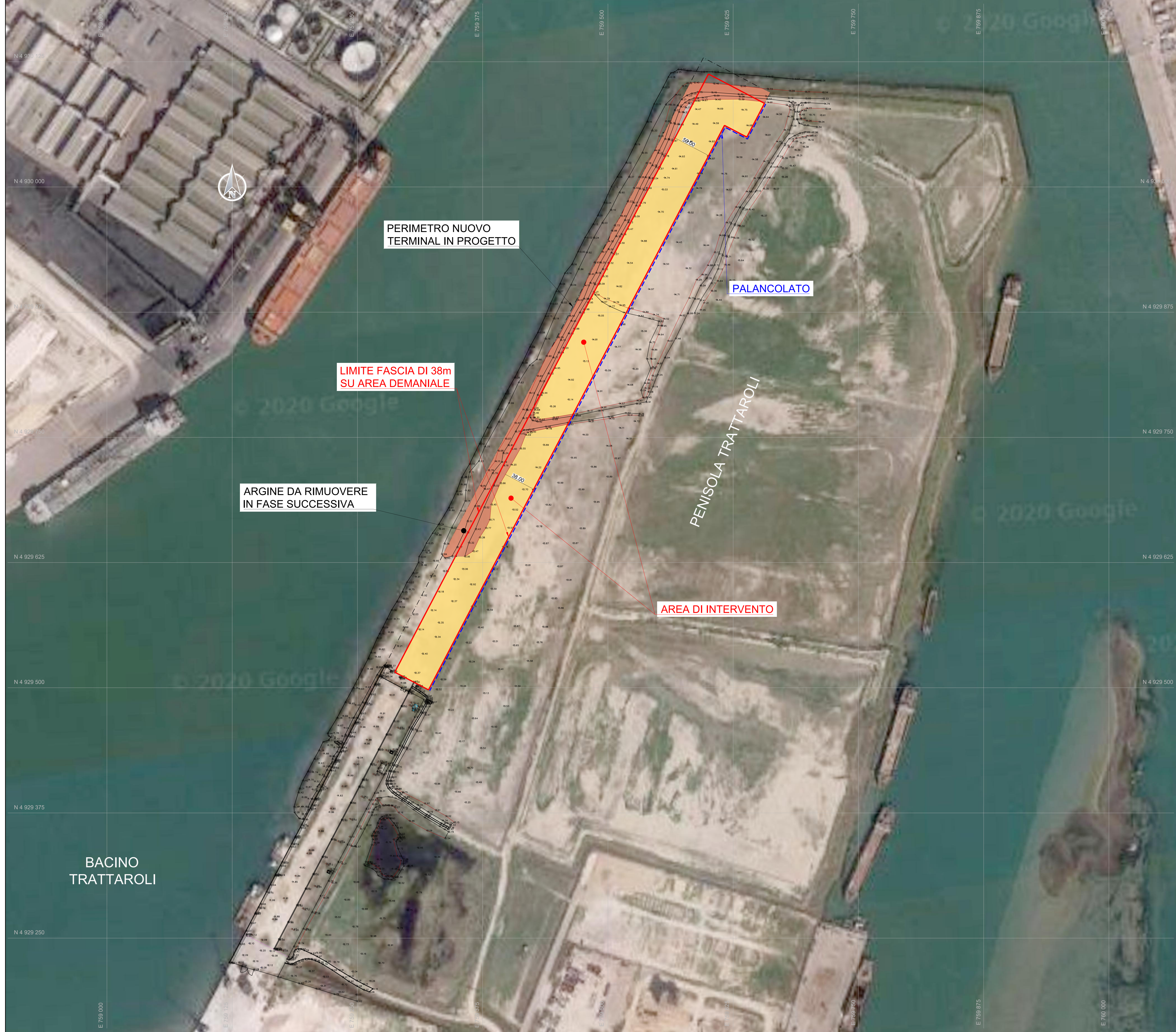




NOTE

- 1. TUTTE LE COORDINATE SONO RIFERITE AL SISTEMA ETRS89 / UTM 32N
- 2. TUTTE LE QUOTE SONO ESPRESSE IN METRI E RIFERITE AL CAPOSALDO IGM* (RMN2)
- 3. TUTTE LE DIMENSIONI SONO ESPRESSE IN METRI SALVO OVE DIVERSAMENTE SPECIFICATO



HUB PORTUALE ravenna

Autore di Sistema Portuale del Mare Adriatico centro settentrionale

APPROFONDIMENTO CANALI CANDIANO E BAIONA, ADEGUAMENTO BANCHINE OPERATIVE ESISTENTI, NUOVO TERMINAL IN PENISOLA TRATTAROLI E RIUTILIZZO MATERIALE ESTRATTO IN ATTUAZIONE AL P.R.P VIGENTE 2007 - I FASE - PORTO DI RAVENNA

PROGETTO ESECUTIVO

oggetto **CA - CASSA DI COLMATA TRATTAROLI - SVUOTAMENTO ELABORATI GENERALI PLANIMETRIA GENERALE STATO DI FATTO - RILIEVO**

file 1114-E-CAT-TRL-PL-01-0.dwg codice 1114-E-CAT-TRL-PL-01-0 scala 1:1.250

Revisione	data	causa	realizzato	verificato	approvato
0	28/07/2021	Emissione per approvazione	R. Minola	P. Pampanin	L. de Angelis

responsabile delle Integrazioni Specialistiche: **Ing. Lucia de Angelis**
 responsabile del Procedimento: **Ing. Matteo Graziani**

committente **Consorzio Stabile Grandi Lavori S.p.A.** contraente generale **Dredging International**

progettisti **CSM ingegneria** **SISPI**

Direttore Tecnico **Dott. Ing. Filippo Busola** **Dott. Ing. Tommaso Tesi** **Dott. Ing. Marco Di Stefano**