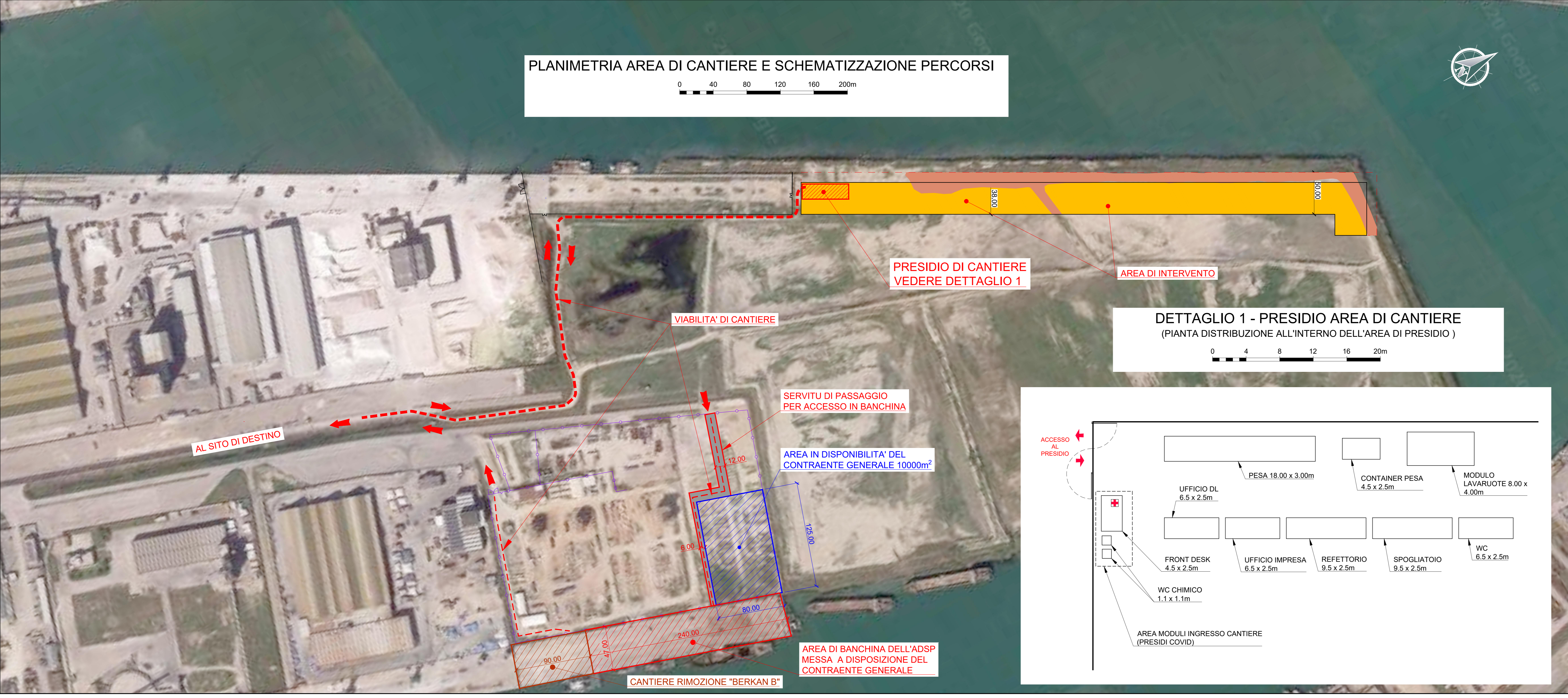


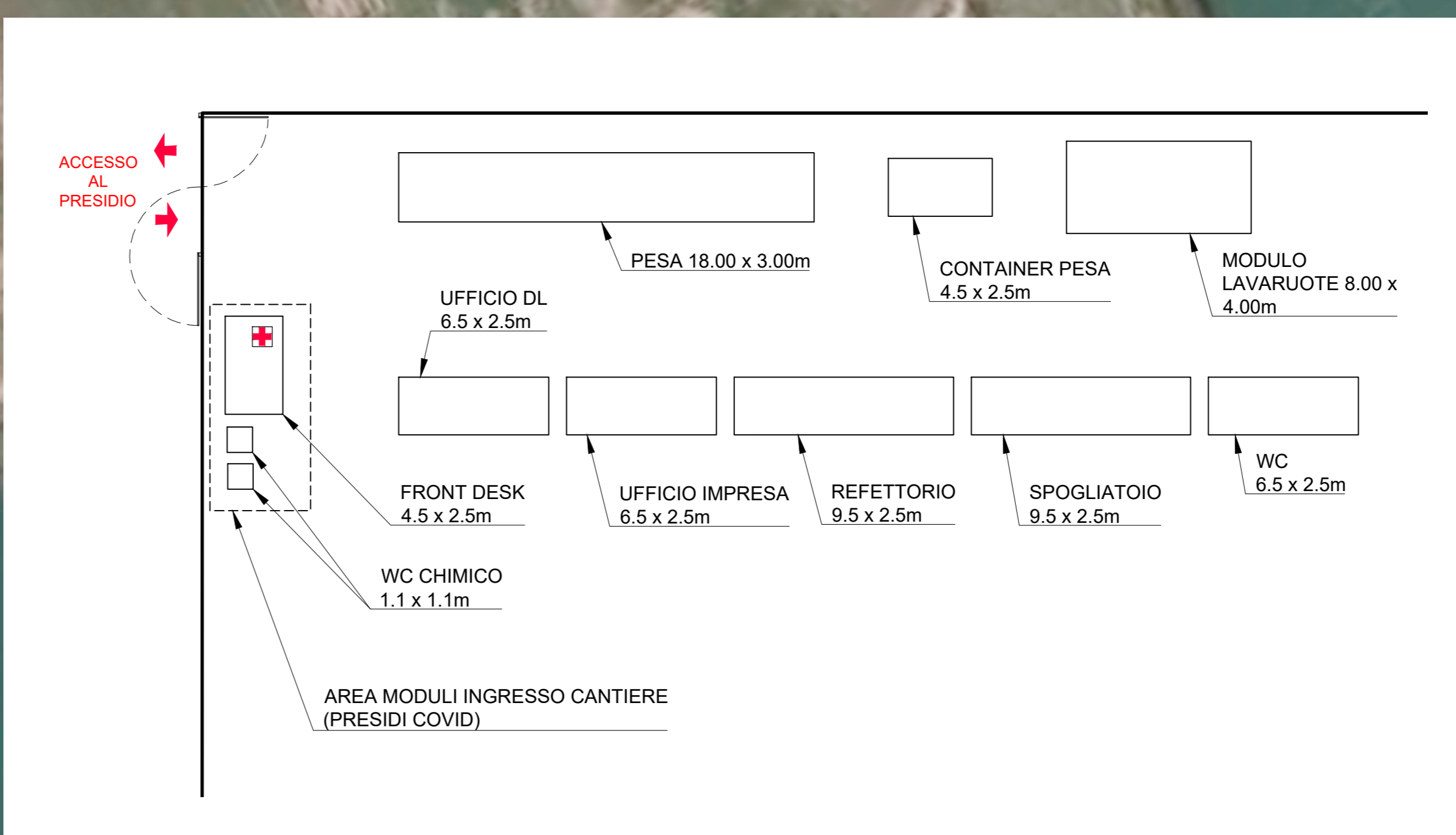
NOTE

- TUTTE LE COORDINATE SONO RIFERITE AL SISTEMA ETRS89 / UTM 32N
- TUTTE LE QUOTE SONO ESPRESSE IN METRI E RIFERITE AL CAPOSALDO IGM* (RMN2)
- TUTTE LE DIMENSIONI SONO ESPRESSE IN METRI SALVO OVE DIVERSAMENTE SPECIFICATO

- LEGENDA**
- ARGINE DA MANTENERE
 - CELLE DI SCAVO
 - CELLE IN SCAVO
 - CELLA CUMULO
 - PALANCOLATO DI 1° FASE
 - PALANCOLATO DI 2° FASE



DETTAGLIO 1 - PRESIDIO AREA DI CANTIERE
(PIANTA DISTRIBUZIONE ALL'INTERNO DELL'AREA DI PRESIDIO)



HUB PORTUALE ravenna

APPROFONDIMENTO CANALI CANDIANO E BAIONA, ADEGUAMENTO BANCHINE OPERATIVE ESISTENTI, NUOVO TERMINAL IN PENISOLA TRATTAROLI E RIUTILIZZO MATERIALE ESTRATTO IN ATTUAZIONE AL P.R.P. VIGENTE 2007 - I FASE - PORTO DI RAVENNA

PROGETTO ESECUTIVO

oggetto: CA - CASSA DI COLMATA TRATTAROLI - SVUOTAMENTO ELABORATI GENERALI PLANIMETRIA CUMULI DI CAMPIONAMENTO

file: 1114-E-CAT-TRL-PL-02-0.dwg codice: 1114-E-CAT-TRL-PL-02-0 scala: 1:1.250 - 1:2000 - 1:200

Revisione	data	causa	redatto	verificato	approvato
0	28/07/2021	Emissione per approvazione	R. Minola	P. Pampanin	L. de Angelis

responsabile delle Integrazioni Specialistiche: Ing. Lucia de Angelis

responsabile del Procedimento: Ing. Matteo Graziani

committente: **Consorzio Stabile Grandi Lavori S.p.A.**

contraente generale: **Dredging International**

progettisti: **INGEGNERIA**

co-progettisti: **FCM ingegneria** e **SISPI**