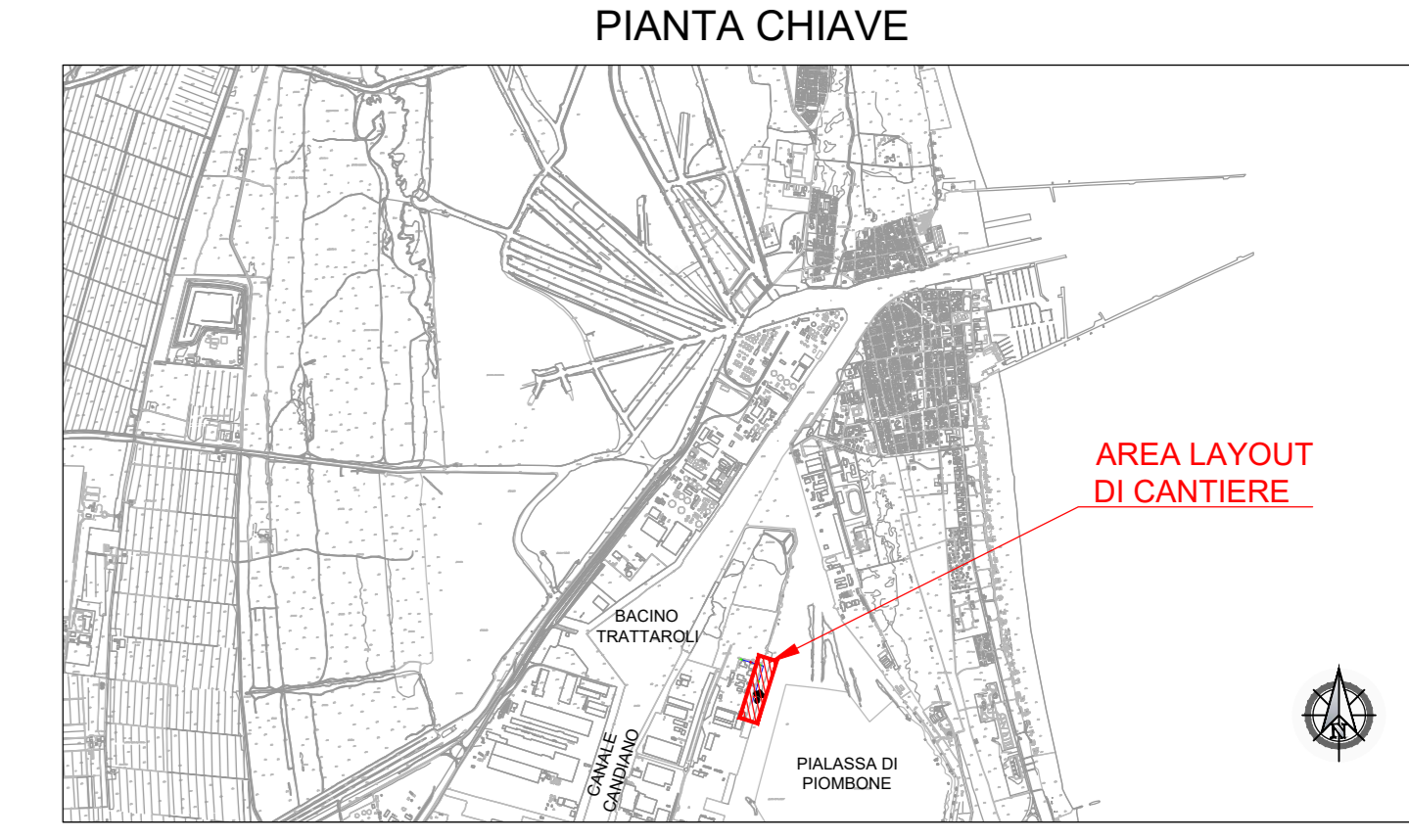
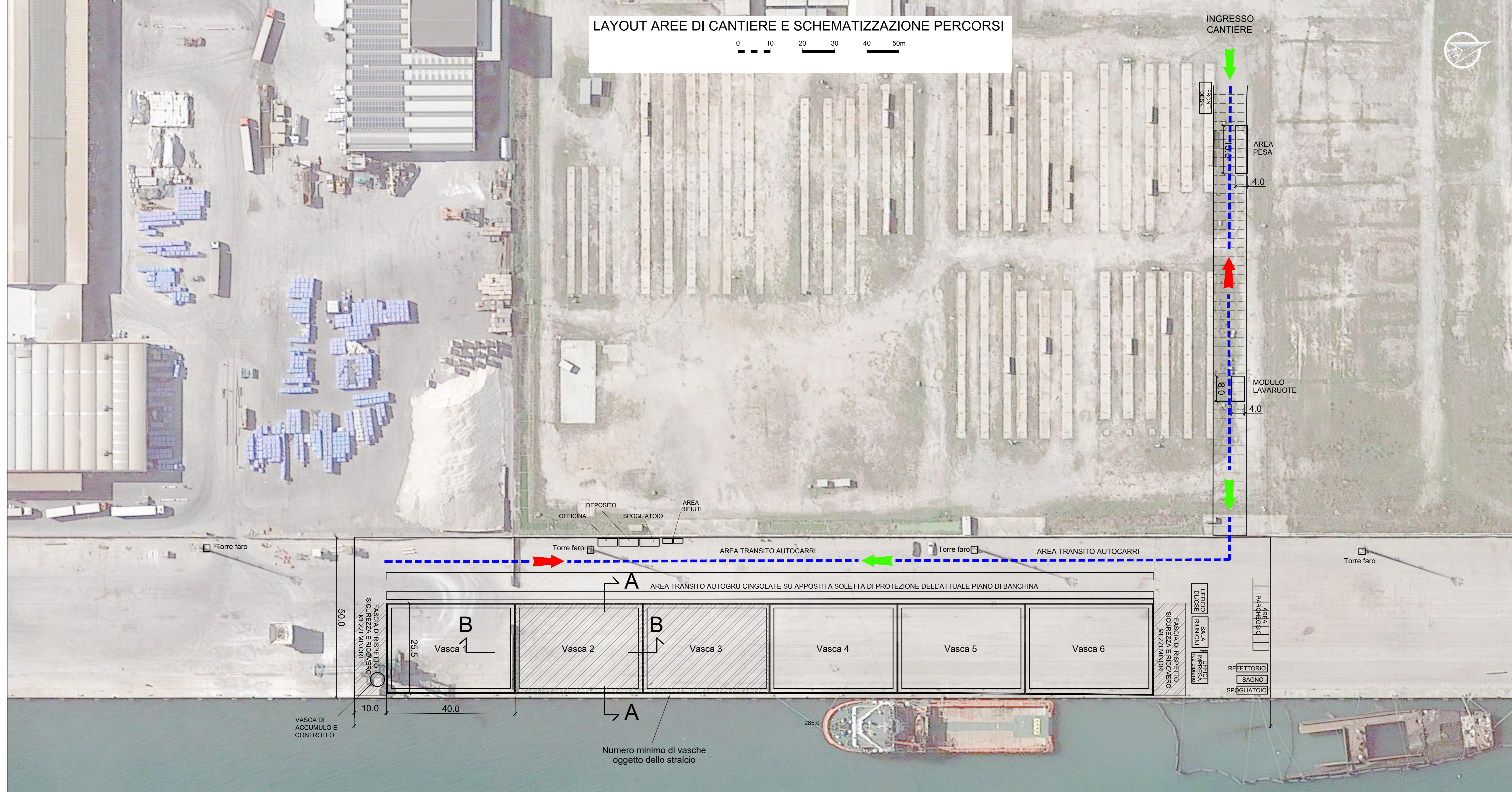
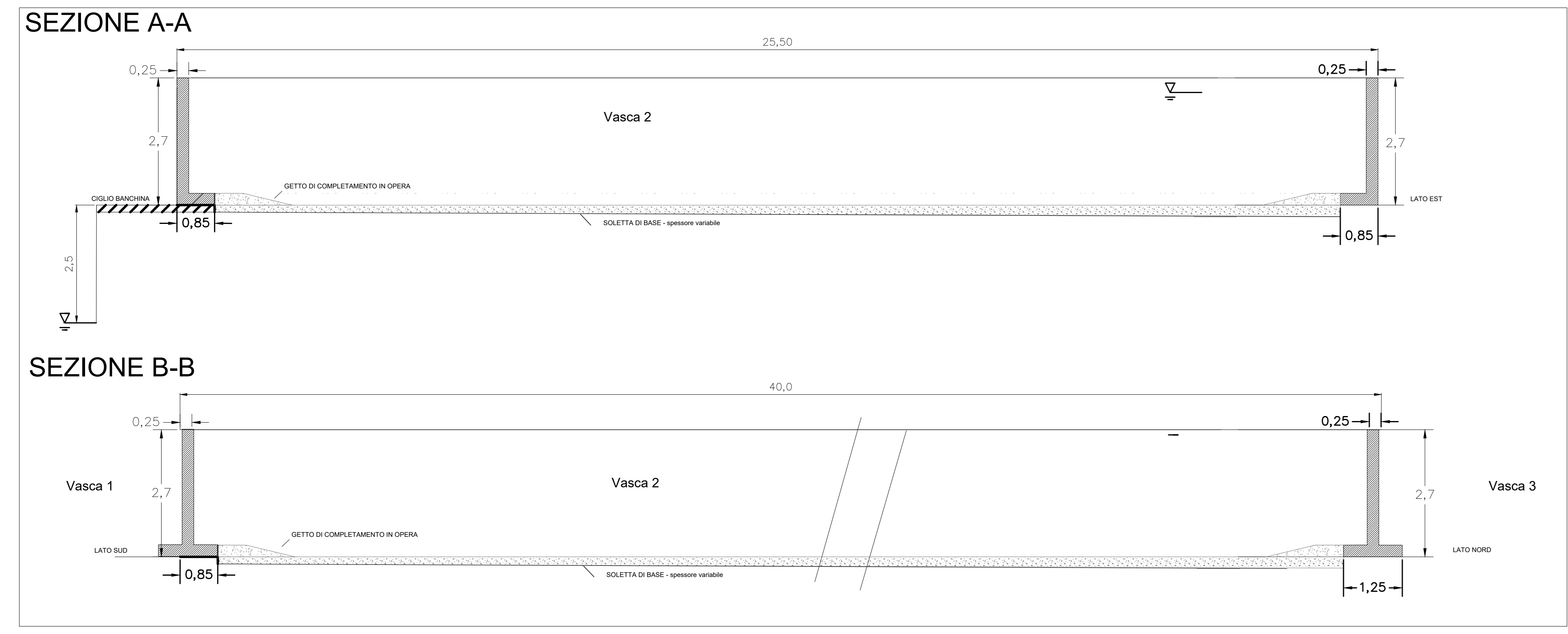


LAYOUT AREE DI CANTIERE E SCHEMATIZZAZIONE PERCORSI

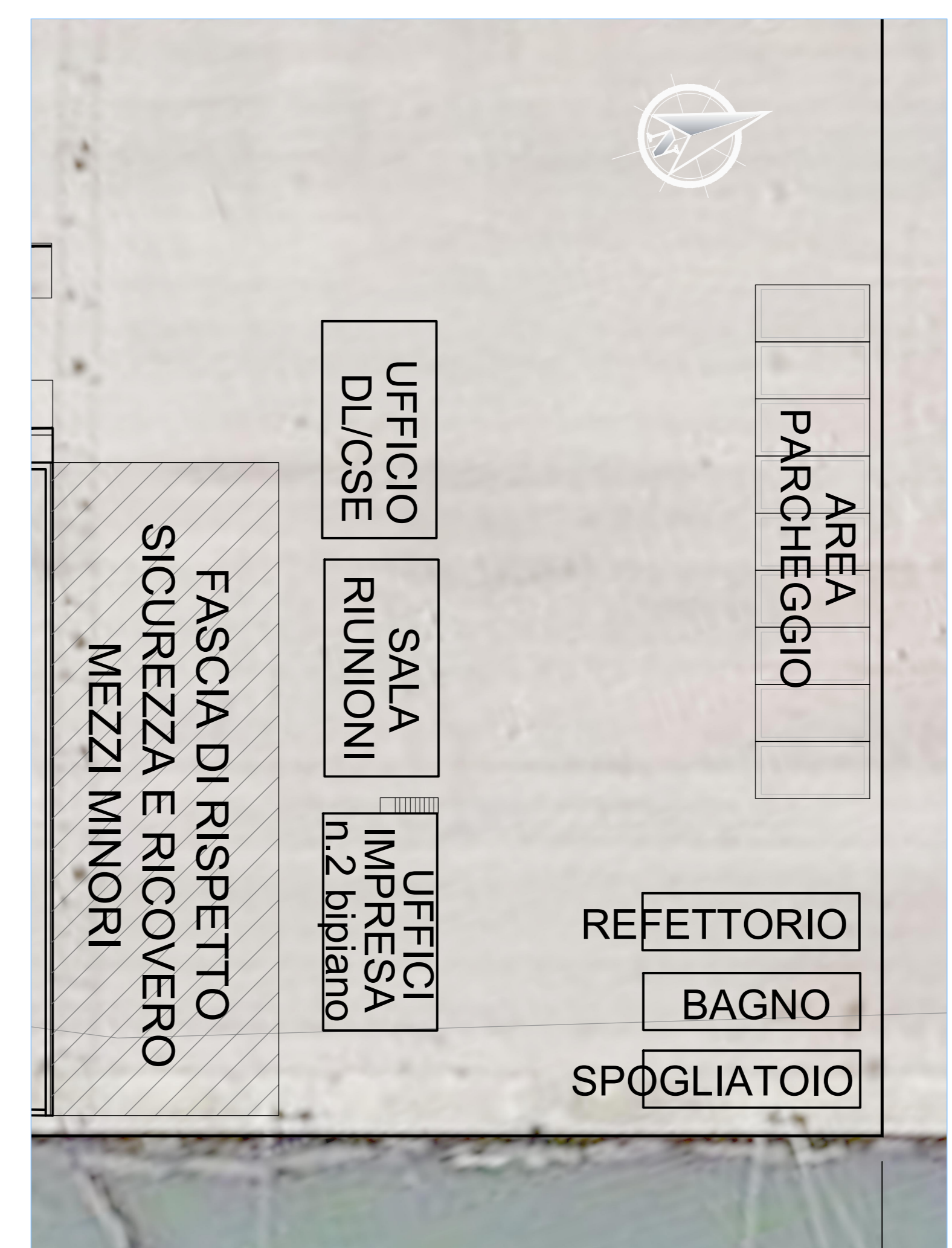


- NOTE**
1. TUTTE LE COORDINATE SONO RIFERITE AL SISTEMA ETRS89 / UTM 32N
 2. TUTTE LE QUOTE SONO ESPRESSE IN METRI E RIFERITE AL CAPOSALDO IGM* (RMN2)
 3. TUTTE LE DIMENSIONI SONO ESPRESSE IN METRI SALVO OVE DIVERSAMENTE SPECIFICATO

SEZIONI TIPO - VASCHE DI DEPOSITO TEMPORANEE ALL' INTERNO DELL' AREA DI CANTIERE



DETTAGLIO 1 - LOGISTICA DI CANTIERE (PIANTA DISTRIBUZIONE ALL'INTERNO DELL'AREA)



HUB PORTUALE ravenna

Approfondimento Canali Candiano e Baiona, Adeguamento Banchine Operative Esistenti, Nuovo Terminal in Penisola Trattaroli e Riutilizzo Materiale Estratto in Attuazione al P.R.P. Vigente 2007 - I Fase - Porto di Ravenna

PROGETTO ESECUTIVO

oggetto: ELABORATI GENERALI CANTIERIZZAZIONE GENERALE LAY-OUT AREE DI CANTIERE - AREE DI DEPOSITO TEMPORANEO

file	1114-E-GEE-CAN-PL-21-0.dwg	codice	1114-E-GEE-CAN-PL-21-0	scala	1:500 - 1:200 - 1:50
revisione	0	data	14/10/2021	causale	Emissione per approvazione
		realizzato	R. Minola	verificato	L. de Angelis
		approvato	F. Busola		

responsabile delle integrazioni Specialistiche: Ing. Lucia de Angelis
 responsabile del Procedimento: Ing. Matteo Graziani

commitente: **Consorzio Stabile Grandi Lavori S.p.A.**
 contraente generale: **Dredging International**

progettisti: **TECNIPORT**, **ingegneri**, **SISPI**

Direttore Tecnico: Dott. Ing. Filippo Busola
 Direttore Tecnico: Dott. Ing. Tommaso Tassi
 Direttore Tecnico: Dott. Ing. Marco Di Stefano