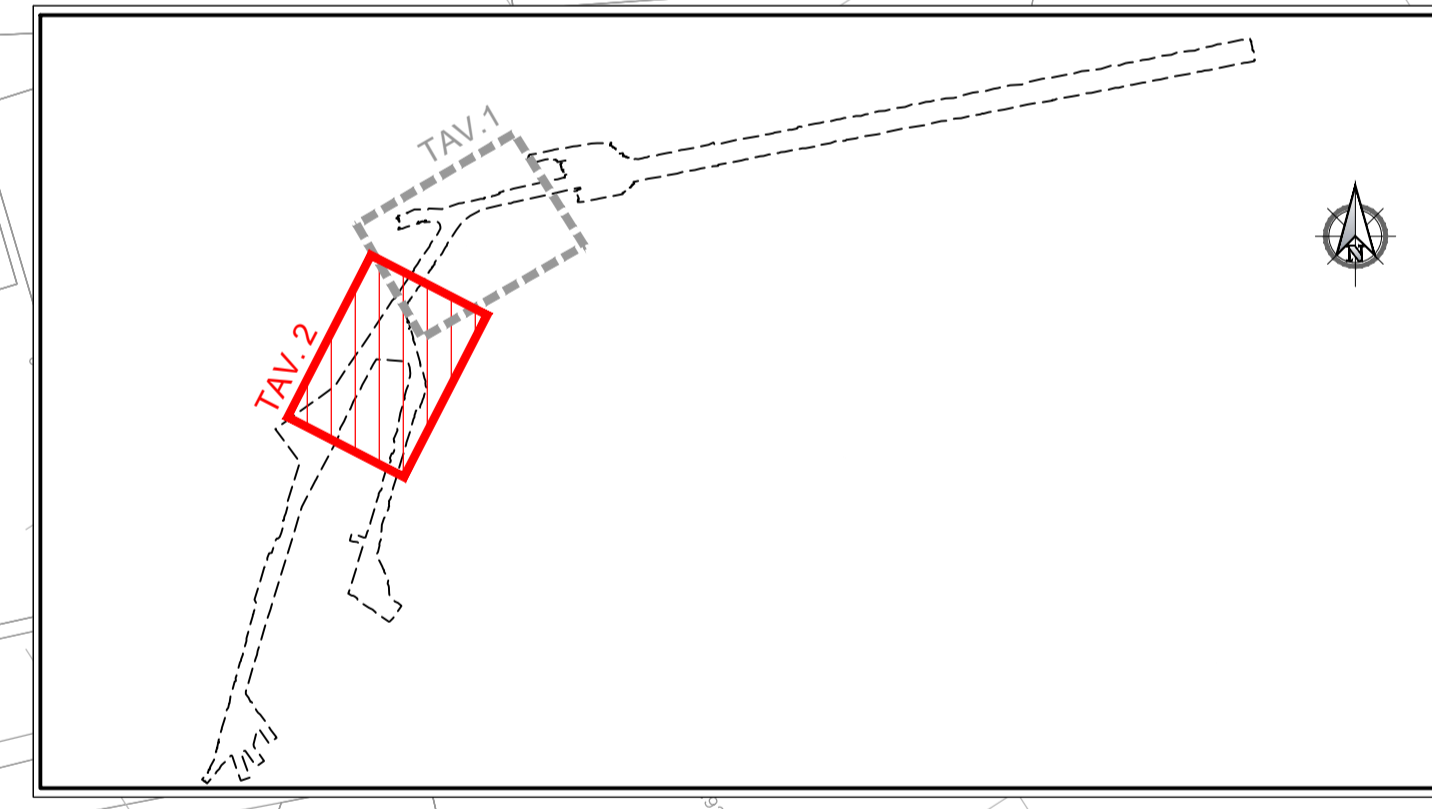


PIANTA CHIAVE



NOTE

1. TUTTE LE COORDINATE SONO RIFERITE AL SISTEMA ETRS89 / UTM 32N
2. TUTTE LE QUOTE SONO ESPRESSE IN METRI E RIFERITE AL LIVELLO MEDIO MARE LOCALE (2020) I.m.m.
3. LIVELLO MEDIO MARE LOCALE (I.m.m.) = +0.06 m RISPETTO AL CAPOSALDO IGM* (RMN2)
4. TUTTE LE DIMENSIONI SONO ESPRESSE IN METRI SALVO OVE DIVERSAMENTE SPECIFICATO

HUB

PORTUALE

ravenna

APPROFONDIMENTO CANALI CANDIANO E BAIONA, ADEGUAMENTO BANCINE OPERATIVE ESISTENTI, NUOVO TERMINAL IN PENISOLA TRATTAROLI E RIUTILIZZO MATERIALE ESTRATTO IN ATTUAZIONE AL P.R.P VIGENTE 2007 - I FASE - PORTO DI RAVENNA

PROGETTO ESECUTIVO

oggetto **DRAGAGGIO - ZONA 3**
ELABORATI GENERALI - IDRAULICA MARITTIMA
PLANIMETRIA DI PROGETTO - tav. 2 di 2

file	1114-E-DR3-DRA-PL-05-0.dwg	codice	1114-E-DR3-DRA-PL-05-0	scala	1:2.500
Revisione	0	data	23/12/2021	causale	Emissione per approvazione
		redatto	R. Minoia	verificato	L. de Angelis
		approvato	F. Busola		

responsabile delle Integrazioni Specialistiche: Ing. Lucia de Angelis

responsabile del Procedimento: Ing. Matteo Graziani

committente Autorità di Sistema Portuale del Mare Adriatico centro settentrionale

contraente generale Consorzio Stabile Grandi Lavori S.r.l.

Autorità di Sistema Portuale del Mare Adriatico Centro Settentrionale
Via Anicio Suardo, 11
48122 Ravenna

Consorzio Stabile Grandi Lavori S.r.l.
Piazza del Popolo, 18
00187 Roma

progettisti

TECENTRAL
Tecentral S.p.A.
Via Carlo Cattaneo, 20
37121 Verona

FCM
ingegneria
FCM Ingegneria S.p.A.
Via Savonarola 9/10
35038 Mirano (PD)

SISPI
SISPI S.p.A.
Via Filangieri 11
00187 Napoli

Direttore Tecnico Dott. Ing. Filippo Busola
 Direttore Tecnico Dott. Ing. Tommaso Tassi
 Direttore Tecnico Dott. Ing. Marco Di Stefano