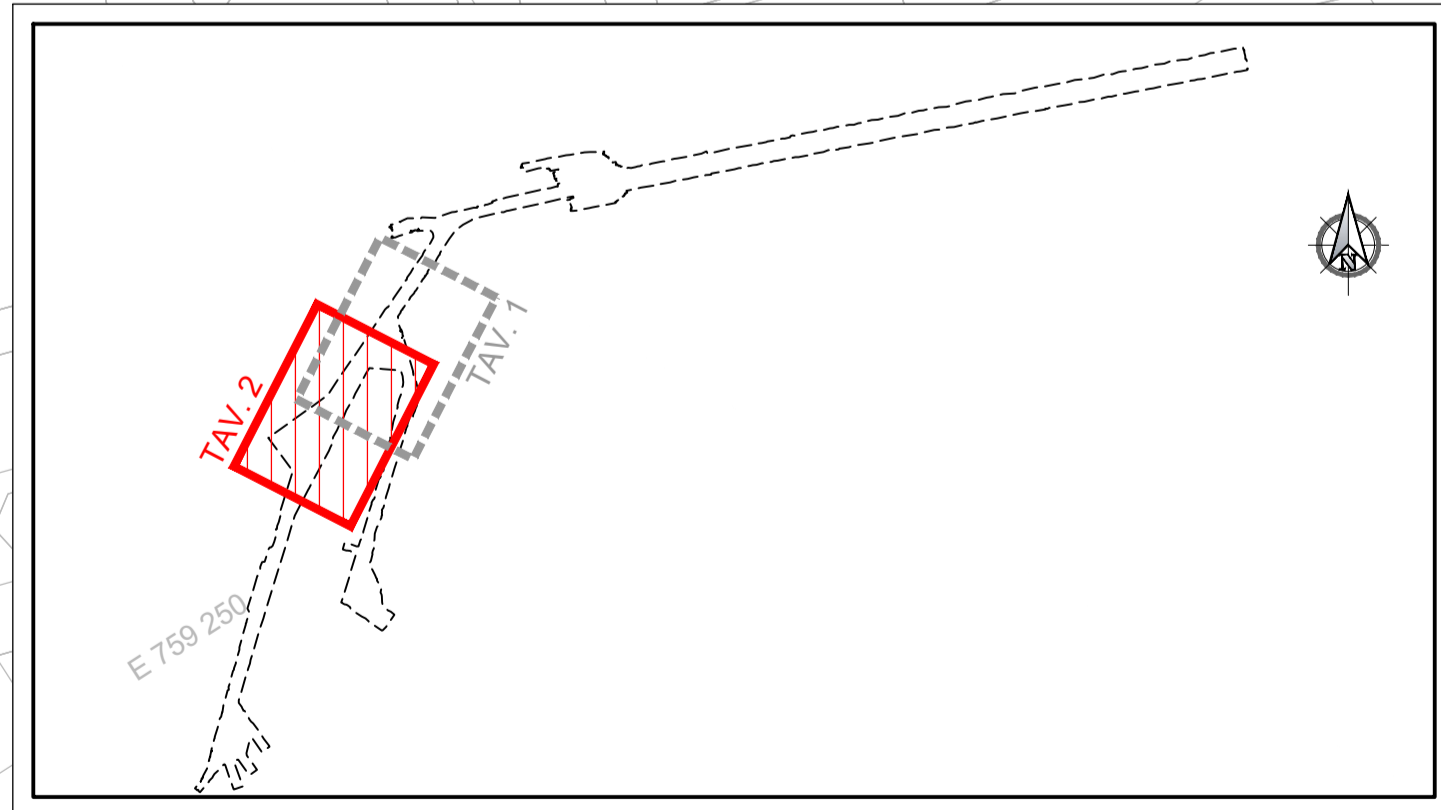


PIANTA CHIAVE



**NOTE**

1. TUTTE LE COORDINATE SONO RIFERITE AL SISTEMA ETRS89 / UTM 32N
2. TUTTE LE QUOTE SONO ESPRESSE IN METRI E RIFERITE AL LIVELLO MEDIO MARE LOCALE (2020) l.m.m.
3. LIVELLO MEDIO MARE LOCALE (l.m.m.) = +0.06 m RISPETTO AL CAPOSALDO IGM\* (RMN2)
4. TUTTE LE DIMENSIONI SONO ESPRESSE IN METRI SALVO OVE DIVERSAMENTE SPECIFICATO

# HUB PORTUALE ravenna



APPROFONDIMENTO CANALI CANDIANO E BAIONA, ADEGUAMENTO BANCINE OPERATIVE ESISTENTI, NUOVO TERMINAL IN PENISOLA TRATTAROLI E RIUTILIZZO MATERIALE ESTRATTO IN ATTUAZIONE AL P.R.P VIGENTE 2007 - I FASE - PORTO DI RAVENNA

**PROGETTO ESECUTIVO**

oggetto DRAGAGGIO - ZONA 4  
ELABORATI GENERALI - IDRAULICA MARITTIMA  
PLANIMETRIA DI PROGETTO - tav. 2 di 2

file 1114-E-DR4-DRA-PL-05-0.dwg codice 1114-E-DR4-DRA-PL-05-0 scala 1:2.500

Revisione	data	causale	redatto	verificato	approvato
0	23/12/2021	Emissione per approvazione	R. Minoia	L. de Angelis	F. Busola

responsabile delle Integrazioni Specialistiche: Ing. Lucia de Angelis  
responsabile del Procedimento: Ing. Matteo Graziani

committente:   
 contraente generale:   
  
Autorità di Sistema Portuale del Mare Adriatico Centro Settentrionale  
Via Enrico Scrovegni, 31  
48122 Ravenna   
Consorzio Stabile Grandi Lavori Scrl  
Piazza del Popolo, 18  
00187 Roma   
DEHE - Dredging International NV  
Haven 1025 - Schiedamsloot  
2017D ZWIJDrecht - Belgium

progettisti:   
  
  
Tecnitav S.p.A.  
Via Carlo Cattaneo, 20  
37121 Verona   
FOM Ingegneria  
P.le Montemartini 8/A  
Via Valvedara 8/10  
30035 Mirano (VI)   
SISPI srl  
Via Flangini 11  
80131 Napoli   
 Direttore Tecnico: Dott. Ing. Filippo Busola   
 Direttore Tecnico: Dott. Ing. Tommaso Tassi   
 Direttore Tecnico: Dott. Ing. Marco Di Stefano