


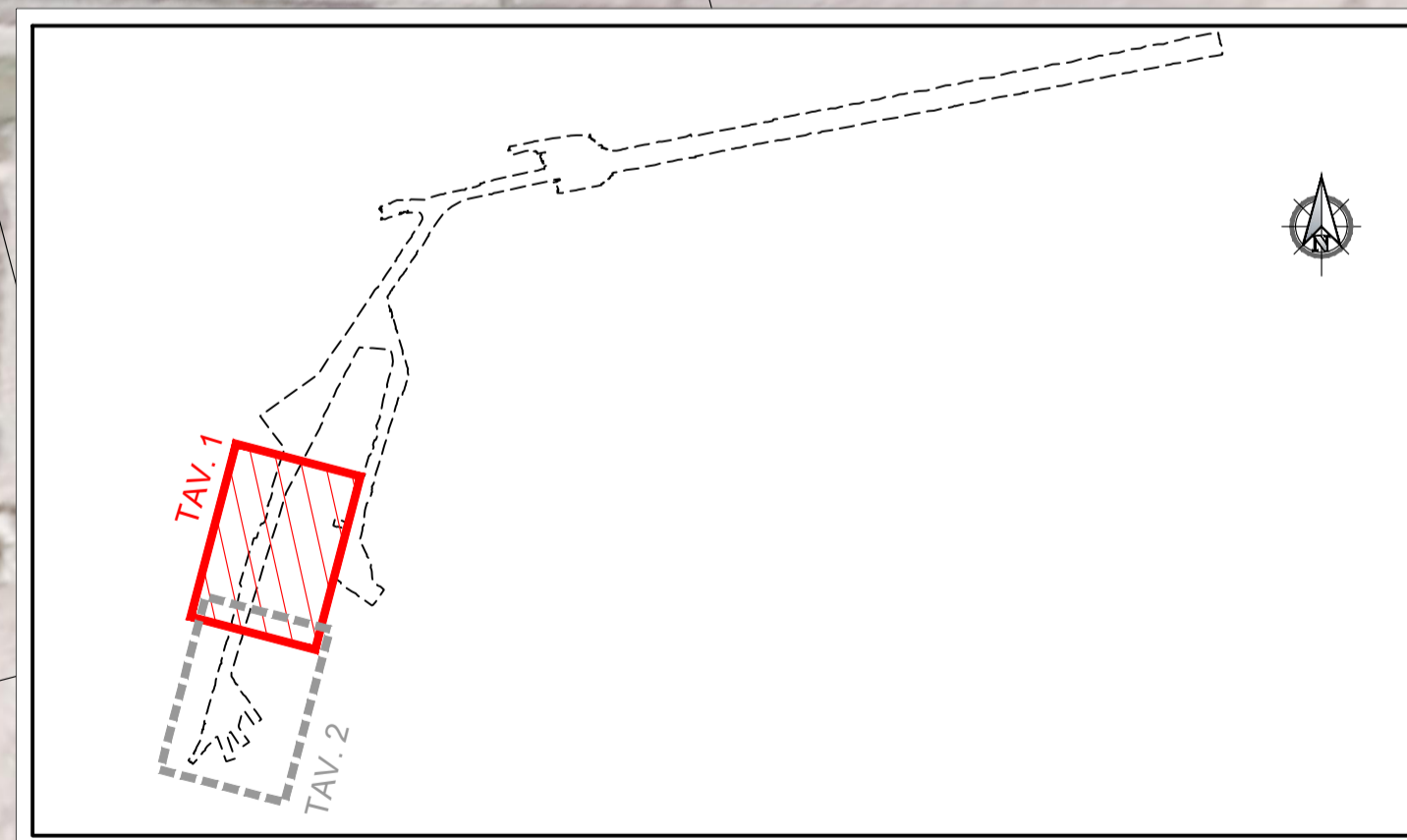
PIANTA CHIAVE

**LEGENDA**

 POLIGONO DI DRAGAGGIO

**NOTE**

1. TUTTE LE COORDINATE SONO RIFERITE AL SISTEMA ETRS89 / UTM 32N
2. TUTTE LE QUOTE SONO ESPRESSE IN METRI E RIFERITE AL LIVELLO MEDIO MARE LOCALE (2020) l.m.m.
3. LIVELLO MEDIO MARE LOCALE (l.m.m.) = +0.06 m RISPETTO AL CAPOSALDO IGM\* (RMN2)
4. TUTTE LE DIMENSIONI SONO ESPRESSE IN METRI SALVO OVE DIVERSAMENTE SPECIFICATO



# HUB PORTUALE ravenna



APPROFONDIMENTO CANALI CANDIANO E BAIONA, ADEGUAMENTO BANCINE OPERATIVE ESISTENTI, NUOVO TERMINAL IN PENISOLA TRATTAROLI E RIUTILIZZO MATERIALE ESTRATTO IN ATTUAZIONE AL P.R.P VIGENTE 2007 - I FASE - PORTO DI RAVENNA

## PROGETTO ESECUTIVO

**oggetto** DRAGAGGIO - ZONA 5  
ELABORATI GENERALI - IDRAULICA MARITTIMA  
PLANIMETRIA STATO DI FATTO - RILIEVO BATIMETRICO - tav. 1 di 2

**file** 1114-E-DR5-DRA-PL-02-0.dwg **codice** 1114-E-DR5-DRA-PL-02-0 **scala** 1:2.500

Revisione	data	causale	redatto	verificato	approvato
0	23/12/2021	Emissione per approvazione	G. Follsea	L. de Angelis	F. Busola

responsabile delle Integrazioni Specialistiche: **Ing. Lucia de Angelis**  
responsabile del Procedimento: **Ing. Matteo Graziani**

committente  contraente generale  

Autorità di Sistema Portuale del Mare Adriatico Centro Settentrionale  
Via Anicio Saurini, 21  
48022 Ravenna Consorzio Stabile Grandi Lavori S.r.l.  
Piazza del Popolo, 18  
00187 Roma DEME - Dredging International NV  
Haven 102 - Schiedamsedijk 12  
2070 Zwijndrecht - Belgium

progettisti   

Tecnipal S.p.A.  
Via Carlo Cattaneo, 20  
37121 Verona FCM ingegneria  
P&M Impianti S.p.A.  
Via Madonna 6/10  
37028 Verona (VR) SISPI srl  
Via Frangotti 11  
37021 Verona

Direttore Tecnico **Dott. Ing. Filippo Busola** Direttore Tecnico **Dott. Ing. Tommaso Tassi** Direttore Tecnico **Dott. Ing. Marco Di Stefano**