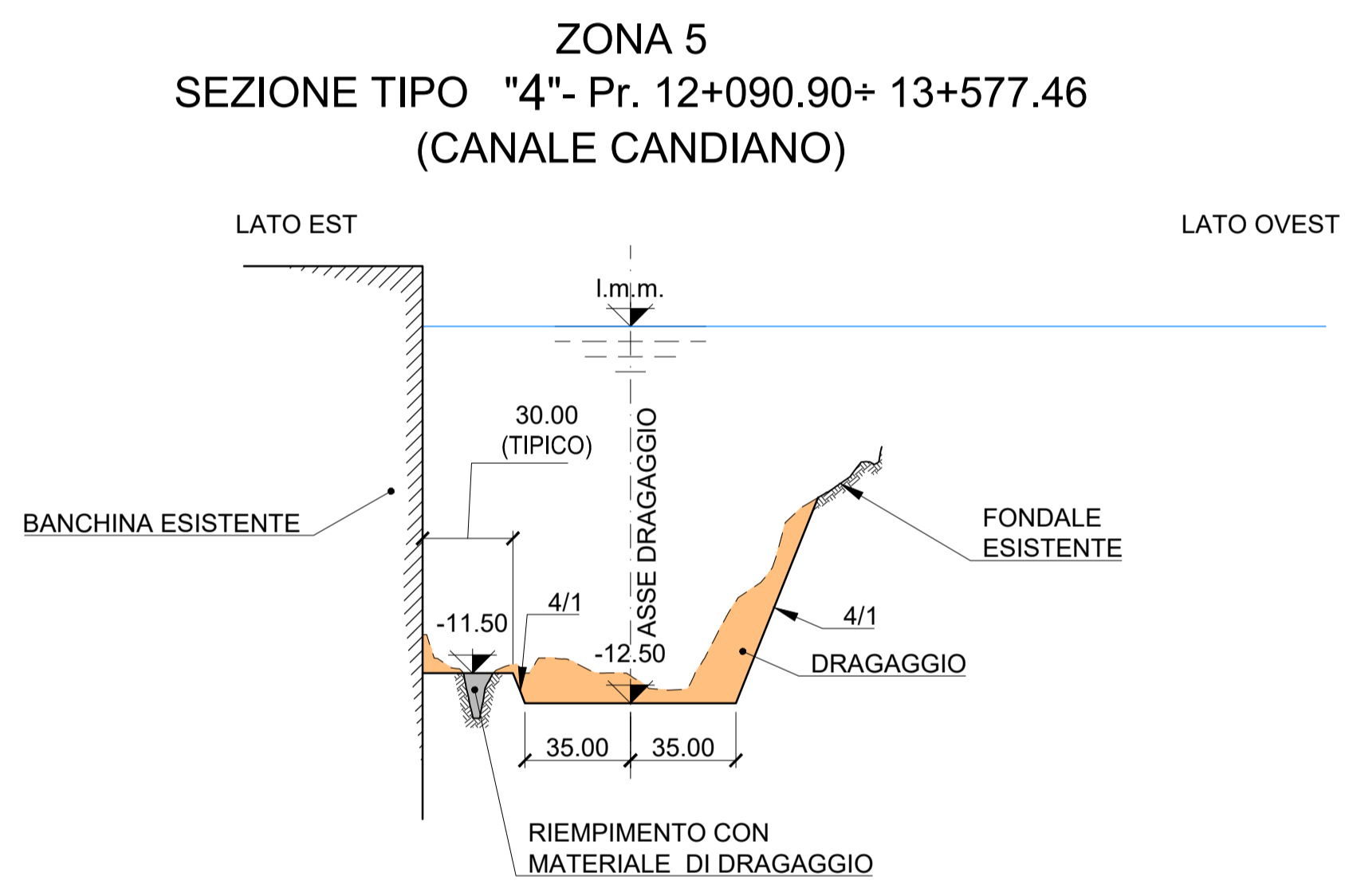
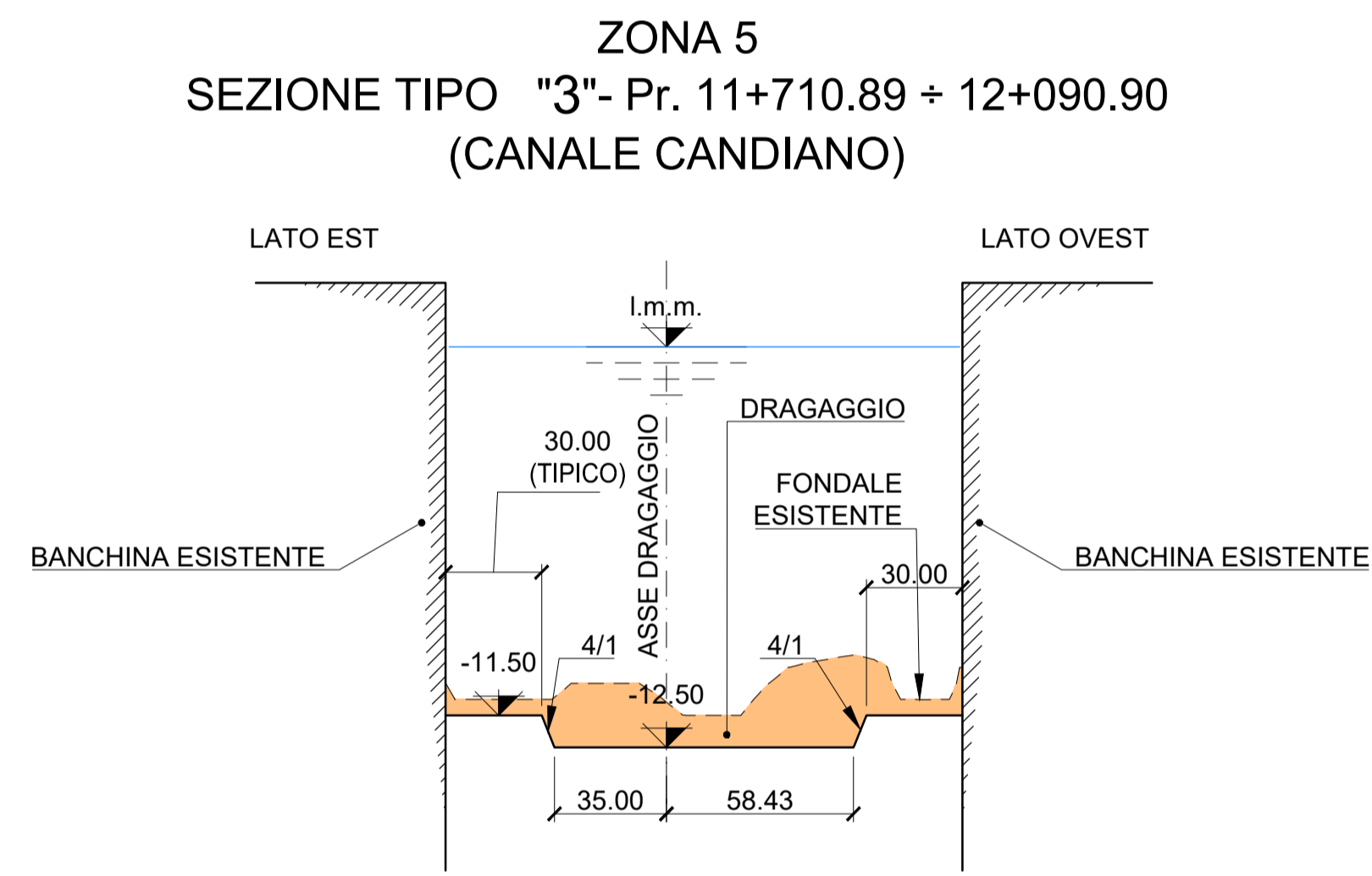
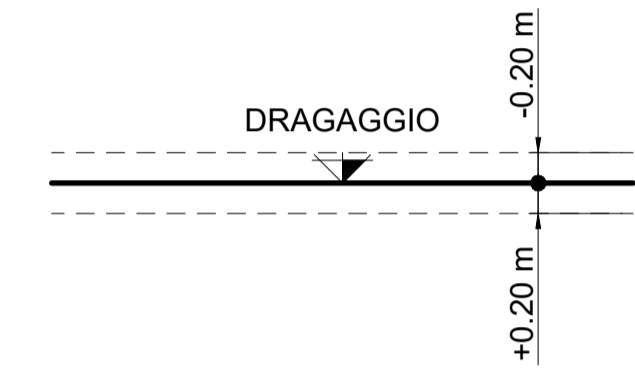
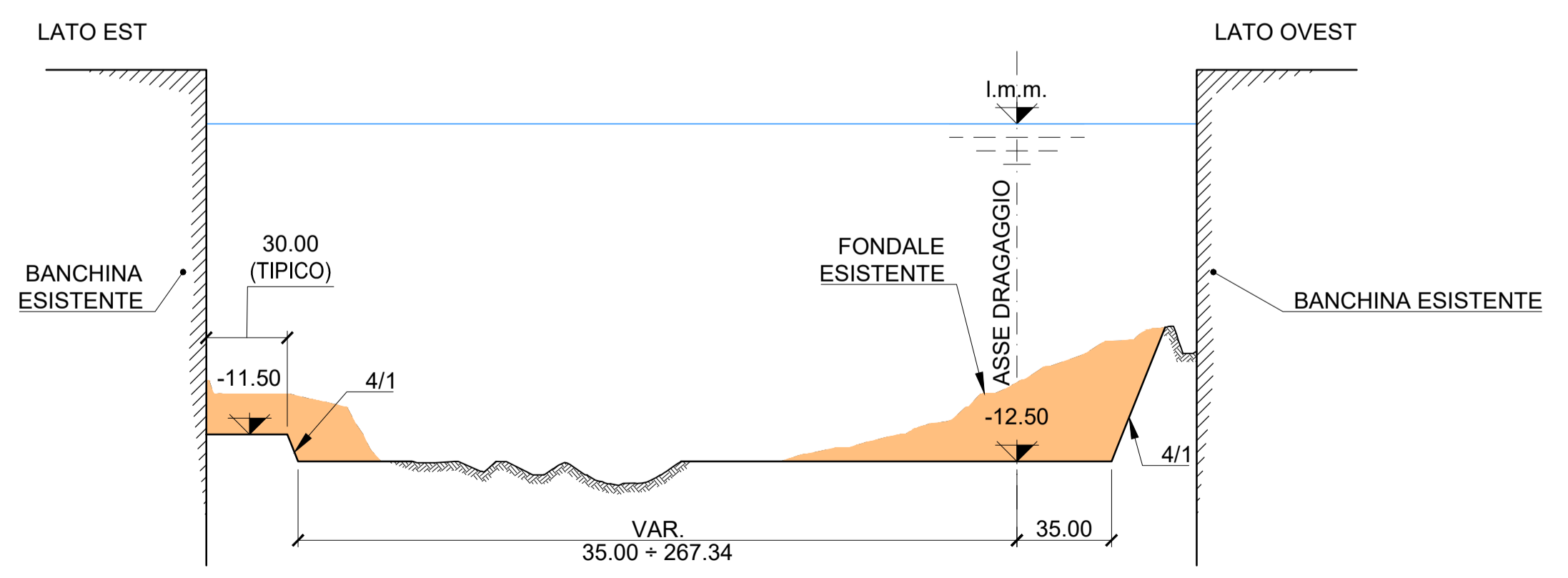


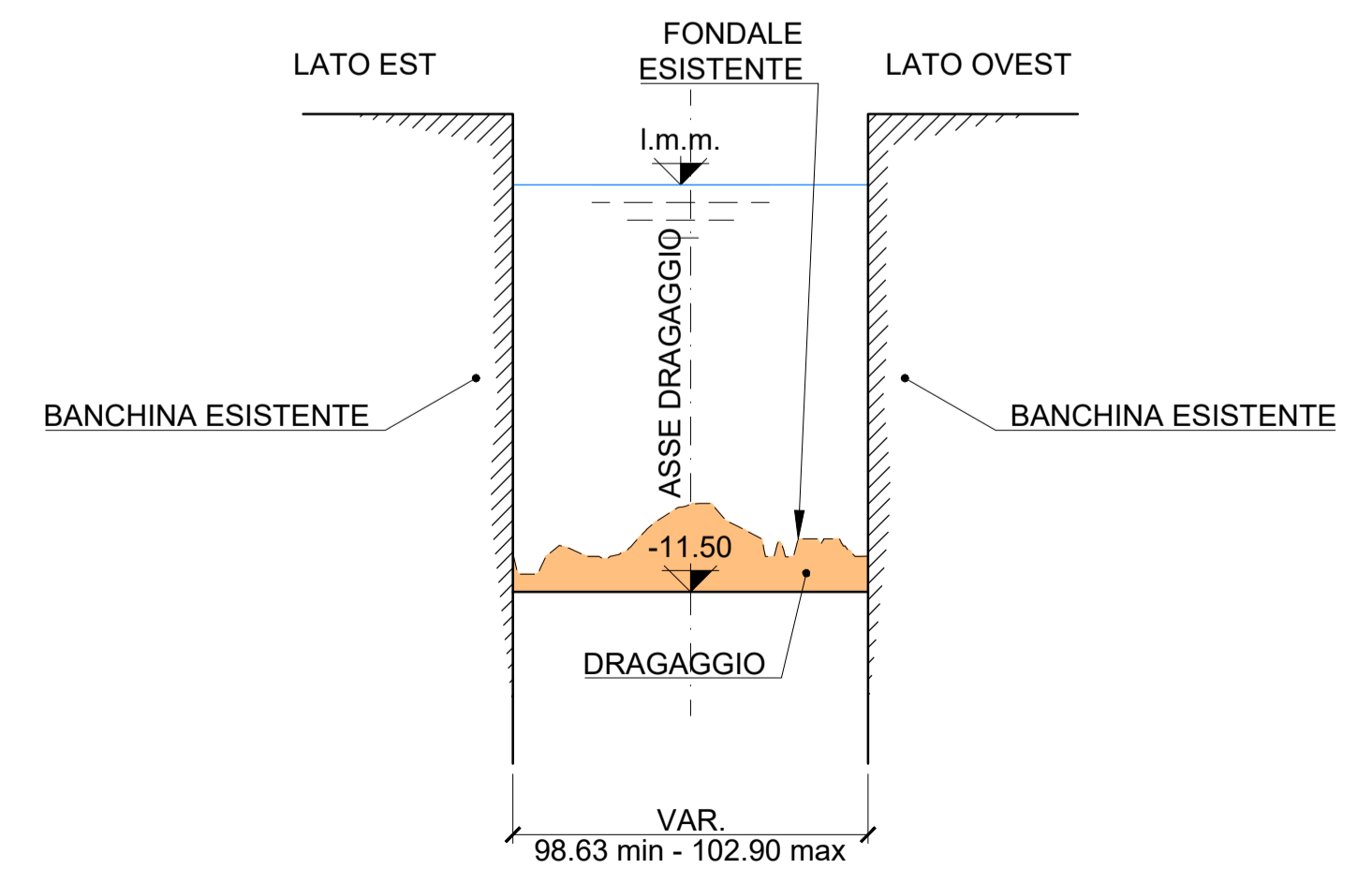
TOLLERANZA DI DRAGAGGIO



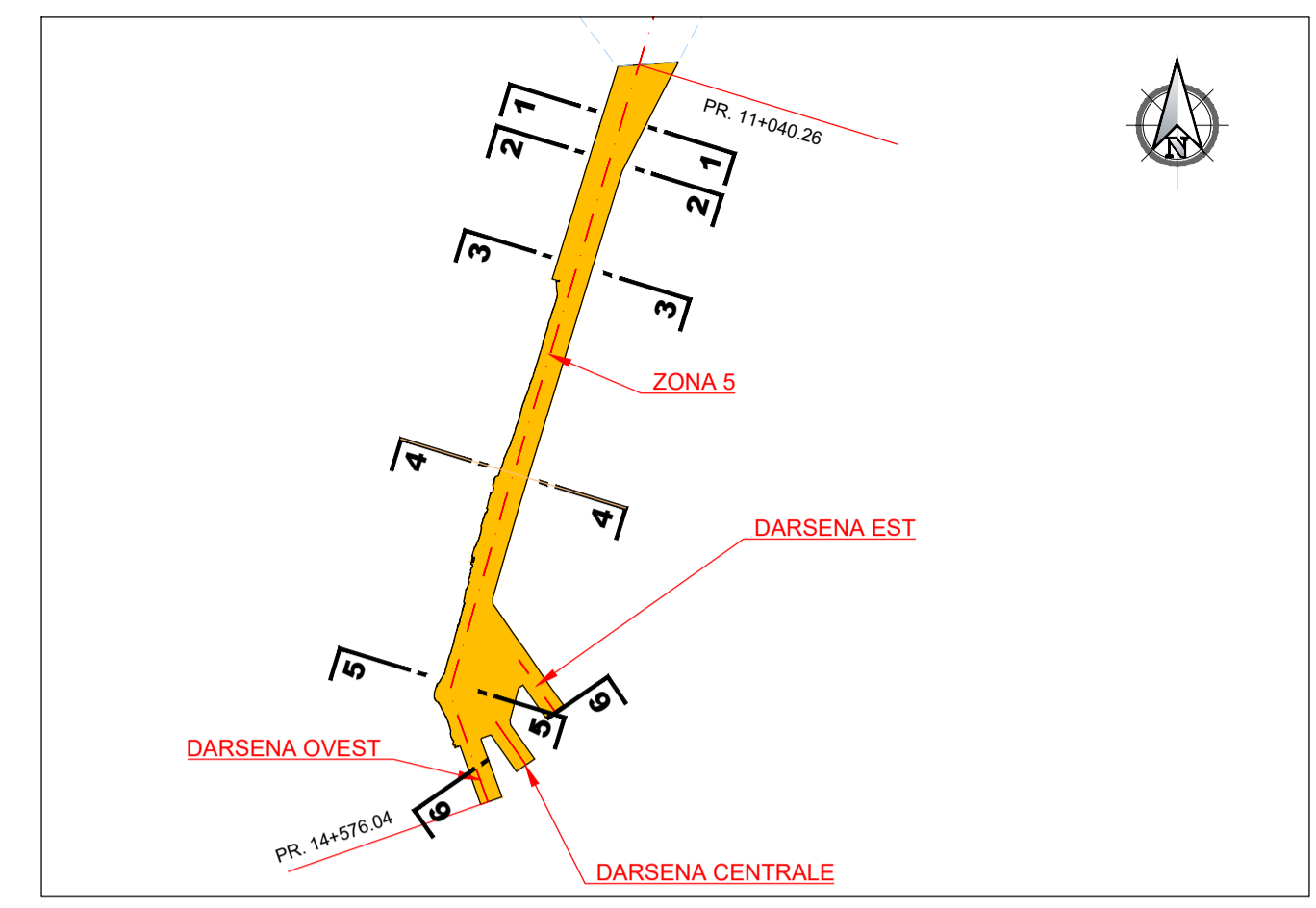
ZONA 5
SEZIONE TIPO "5"- Pr. 13+577.46 ÷ 14+255.33
(DARSENA S. VITALE)



ZONA 5
SEZIONE TIPO "6"
(DARSENE TERMINALI LATO OVEST, CENTRALE, EST)

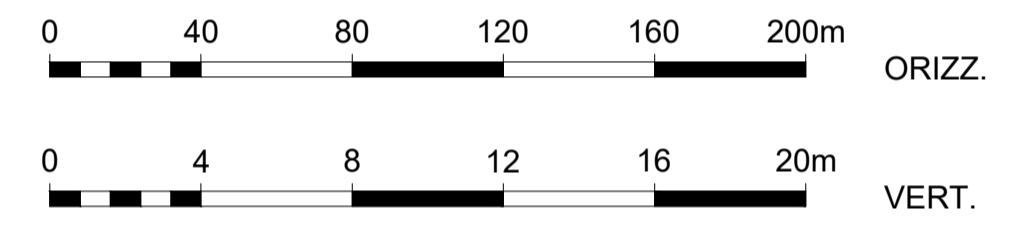


PIANTA CHIAVE



NOTE

1. TUTTE LE COORDINATE SONO RIFERITE AL SISTEMA ETRS89 / UTM 32N
2. TUTTE LE QUOTE SONO ESPRESSE IN METRI E RIFERITE AL LIVELLO MEDIO MARE LOCALE (2020) I.m.m.
3. LIVELLO MEDIO MARE LOCALE (I.m.m.) = +0.06 m RISPETTO AL CAPOSALDO IGM* (RMN2)
4. TUTTE LE DIMENSIONI SONO ESPRESSE IN METRI SALVO OVE DIVERSAMENTE SPECIFICATO



HUB PORTUALE ravenna



APPROFONDIMENTO CANALI CANDIANO E BAIONA, ADEGUAMENTO BANCHINE OPERATIVE ESISTENTI, NUOVO TERMINAL IN PENISOLA TRATTAROLI E RIUTILIZZO MATERIALE ESTRATTO IN ATTUAZIONE AL P.R.P VIGENTE 2007 - I FASE - PORTO DI RAVENNA

PROGETTO ESECUTIVO

oggetto DRAGAGGI ELABORATI GENERALI - IDRAULICA MARITTIMA SEZIONI TIPO DI PROGETTO - DRAGAGGIO ZONA 5

file 1114-E-DRX-DRA-ST-05-0.dwg codice 1114-E-DRX-DRA-ST-05-0 scala 1:2000/200

Revisione	data	causale	redatto	verificato	approvato
0	23/12/2021	Emissione per approvazione	Anfibia srl	L. de Angelis	F. Busola

responsabile delle integrazioni Specialistiche: Ing. Lucia de Angelis
responsabile del Procedimento: Ing. Matteo Graziani

committente _____ contraente generale _____



progettisti

Tecnital S.p.A.
Via Carlo Cattaneo, 20
37121 Verona
Direttore Tecnico
Dott. Ing. Filippo Busola

FCM ingegneria
FSM Via Venezia 104
Via Savonarola 9/20
35039 Mirano (PD)
Direttore Tecnico
Dott. Ing. Tommaso Tassi

SISPI srl
Via Filangieri 11
80132 Napoli
Direttore Tecnico
Dott. Ing. Marco Di Stefano