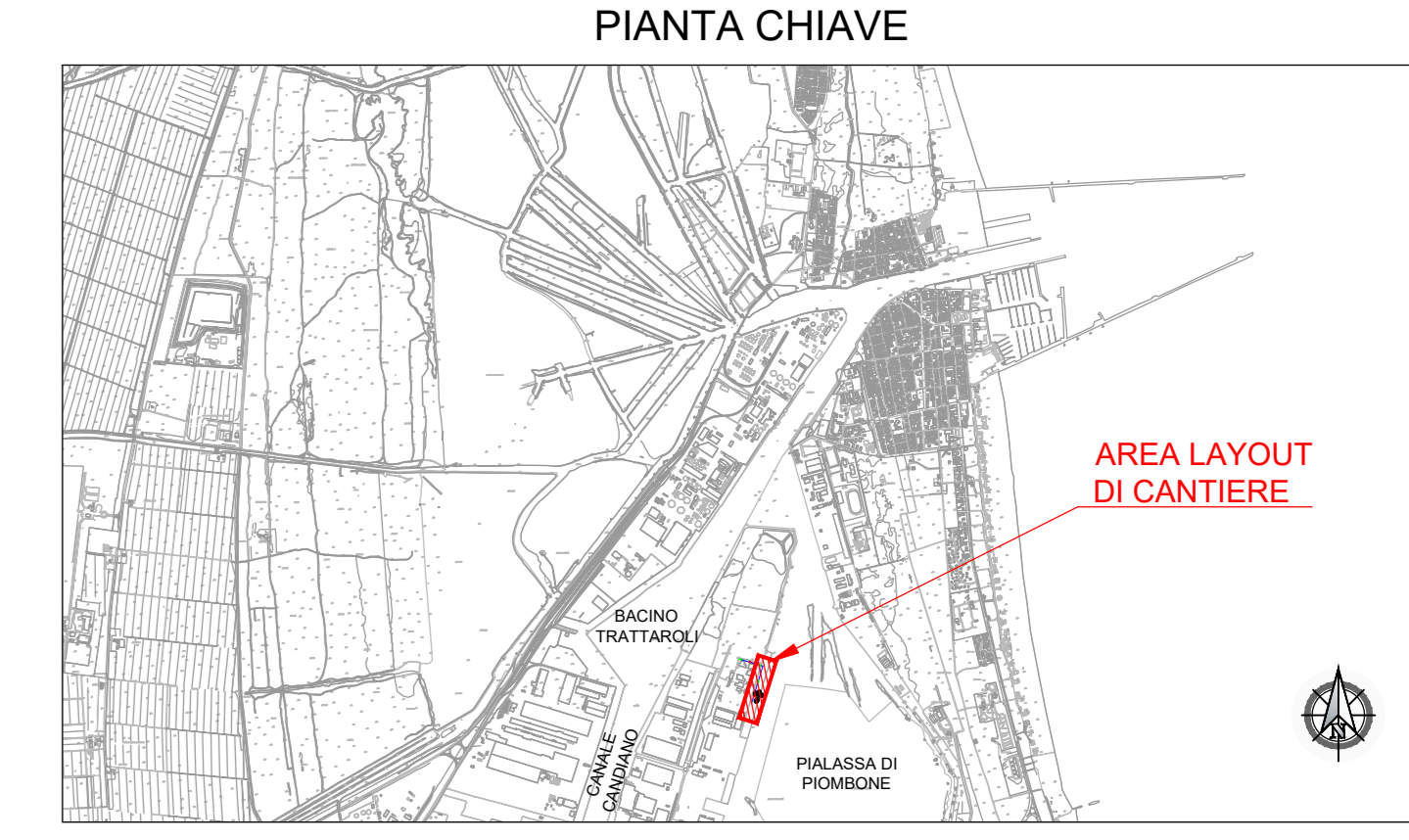
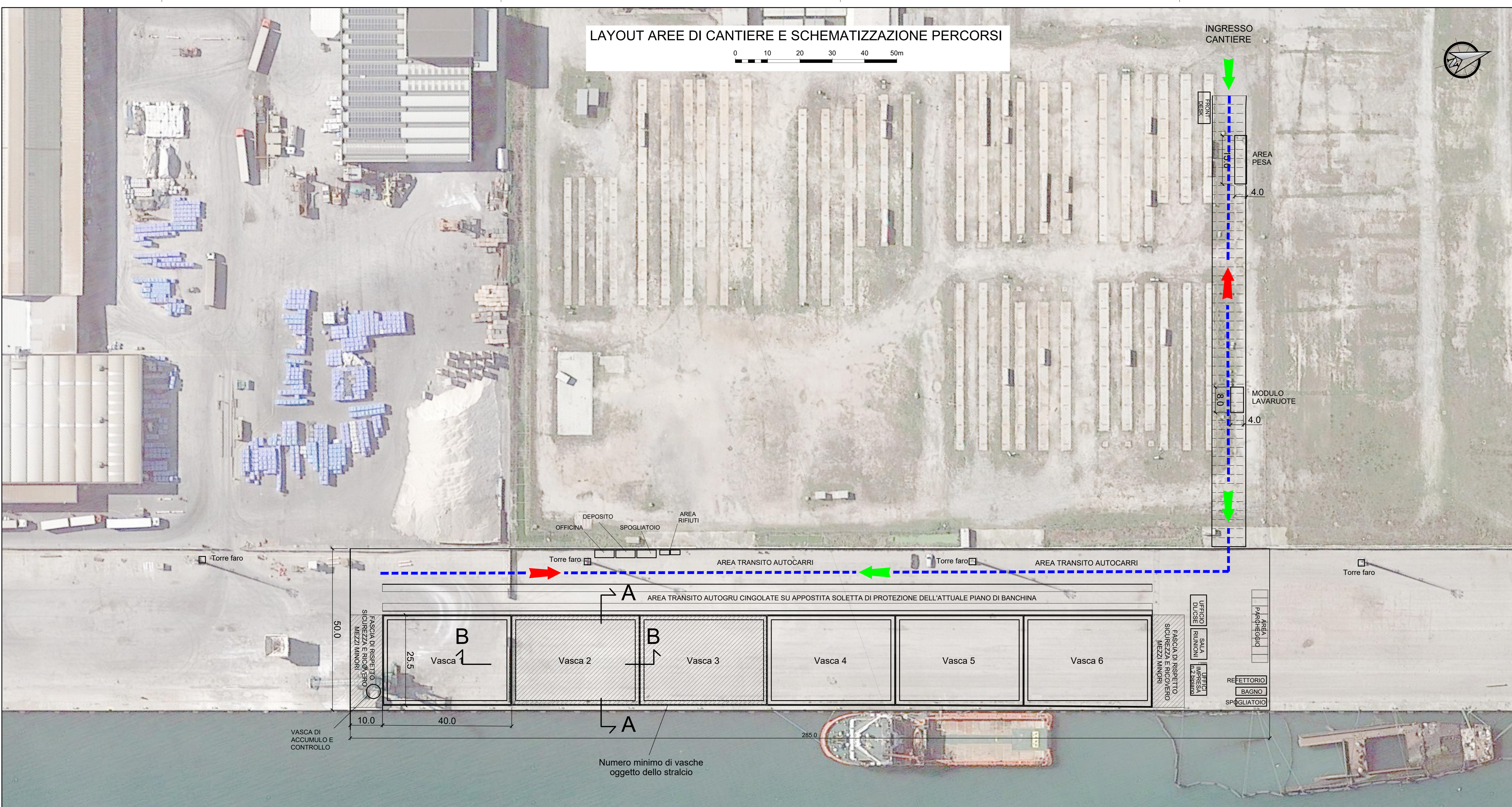
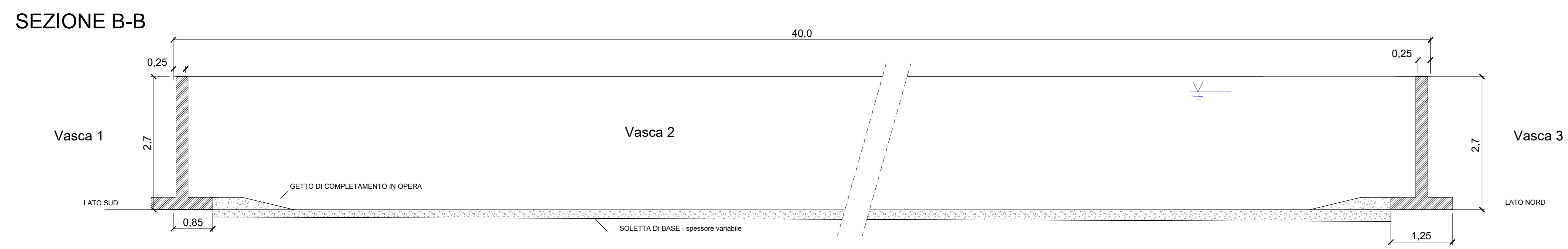
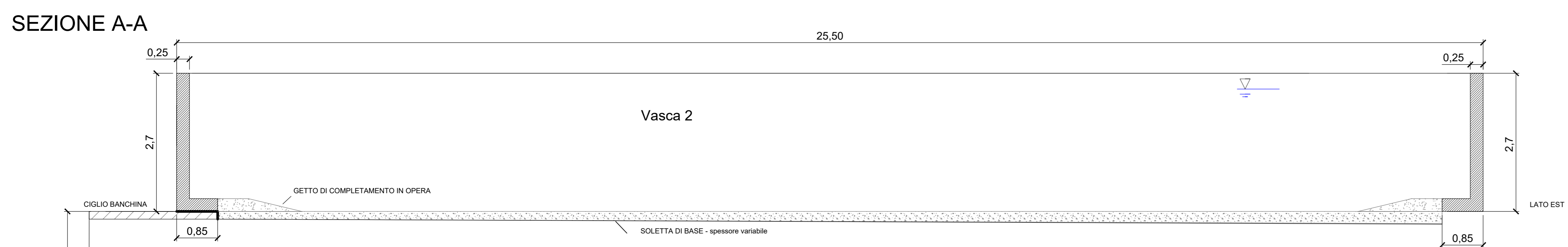


LAYOUT AREE DI CANTIERE E SCHEMATIZZAZIONE PERCORSI

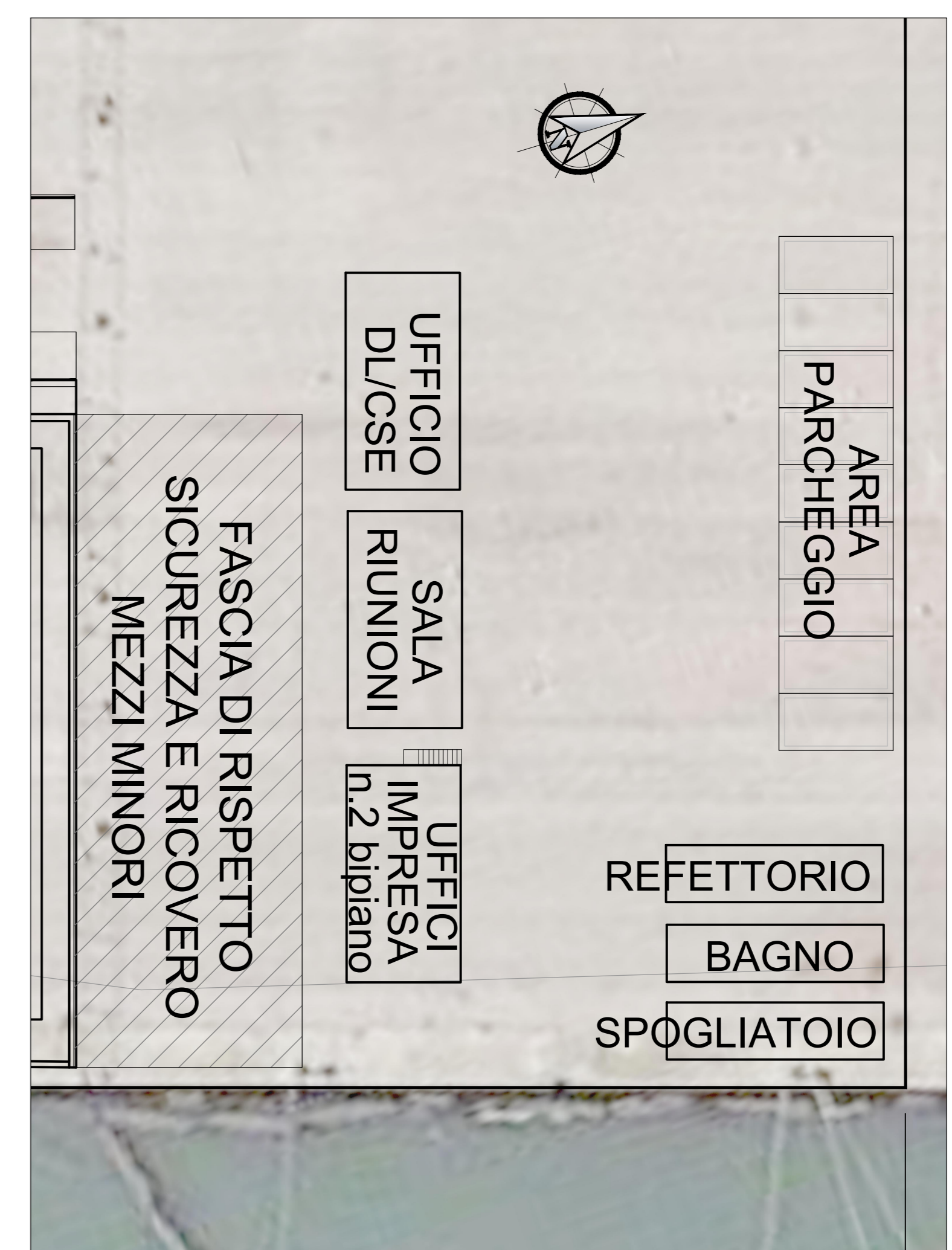


- NOTE**
1. TUTTE LE COORDINATE SONO RIFERITE AL SISTEMA ETRS89 / UTM 32N
 2. TUTTE LE QUOTE SONO ESPRESSE IN METRI E RIFERITE AL CAPOSALDO IGM* (RMN2)
 3. TUTTE LE DIMENSIONI SONO ESPRESSE IN METRI SALVO OVE DIVERSAMENTE SPECIFICATO

SEZIONI TIPO - VASCHE DI DEPOSITO TEMPORANEE ALL' INTERNO DELL' AREA DI CANTIERE



DETTAGLIO 1 - LOGISTICA DI CANTIERE (PIANTA DISTRIBUZIONE ALL'INTERNO DELL'AREA)



HUB PORTUALE ravenna

Approfondimento Canali Candiano e Baiona, Adeguamento Banchine Operative Esistenti, Nuovo Terminal in Penisola Trattaroli e Riutilizzo Materiale Estratto in Attuazione AL P.R.P VIGENTE 2007 - I FASE - PORTO DI RAVENNA

PROGETTO ESECUTIVO

oggetto: ELABORATI GENERALI CANTIERIZZAZIONE GENERALE LAY-OUT AREE DI CANTIERE - AREE DI DEPOSITO TEMPORANEO

Revisione	data	causa	realizzato	verificato	approvato
0	14/10/2021	Emissione per approvazione	R. Minola	L. de Angelis	F. Busola
1	23/12/2021	Revisione per riscontro validazione	G. Follesa	L. de Angelis	F. Busola

responsabile delle Integrazioni Specialistiche: Ing. Lucia de Angelis
 responsabile del Procedimento: Ing. Matteo Graziani

committente: **Consorzio Stabile Grandi Lavori S.c.a.r.l.**
 contraente generale: **Dredging International**

progettisti: **INGENIERIA**, **FCM ingegneria**, **SISPI**