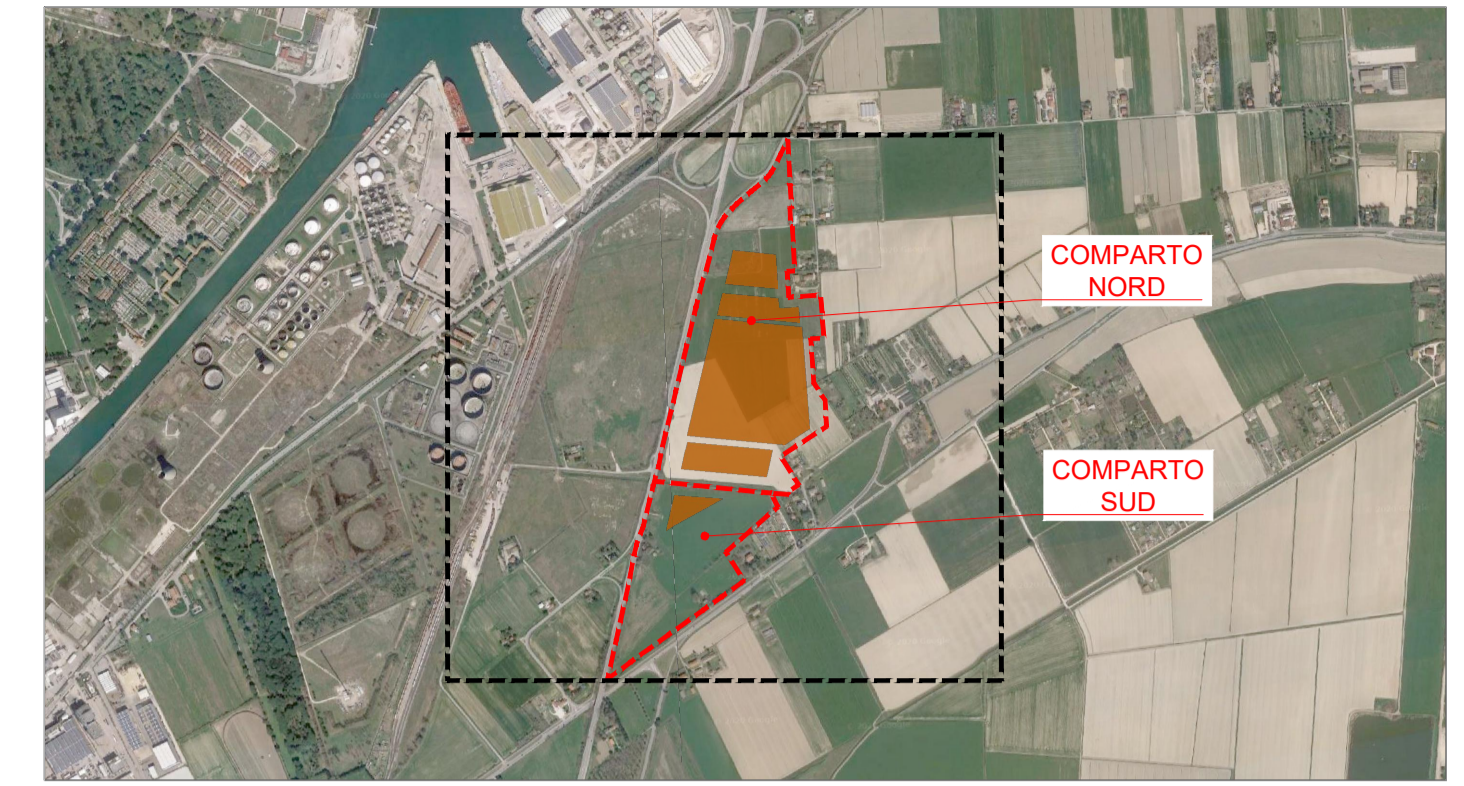




PIANTA CHIAVE



NOTE

1. TUTTE LE COORDINATE SONO RIFERITE AL SISTEMA ETRS89 / UTM 32N
2. TUTTE LE QUOTE SONO ESPRESSE IN METRI E RIFERITE AL CAPOSALDO IGM* (RMN2)
3. TUTTE LE DIMENSIONI SONO ESPRESSE IN METRI SALVO OVE DIVERSAMENTE SPECIFICATO
4. TUTTE LE QUOTE ALTIMETRICHE SONO RIFERITE AL LIVELLO MEDIO MARE



HUB
PORTUALE
 ravenna



APPROFONDIMENTO CANALI CANDIANO E BAIONA, ADEGUAMENTO BANCHINE OPERATIVE ESISTENTI, NUOVO TERMINAL IN PENISOLA TRATTAROLI E RIUTILIZZO MATERIALE ESTRATTO IN ATTUAZIONE AL P.R.P VIGENTE 2007 - I FASE - PORTO DI RAVENNA

PROGETTO ESECUTIVO

oggetto **LG - AREA LOGISTICA L2**
 ELABORATI GENERALI - INQUADRAMENTO
 PLANIMETRIA DI PROGETTO-STRALCIO 4

file 1114-E-LG2-TRL-PL-08-1.dwg codice 1114-E-LG2-TRL-PL-08-1 scala 1:2.500

Revisione	data	causale	redatto	verificato	approvato
0	03/09/2021	Emissione per approvazione	Ampezzan	Pampanin	Busola
1	23/12/2021	Revisione per riscontro validazione	Accordini	Pampanin	Busola

responsabile delle Integrazioni Specialistiche: **Ing. Lucia de Angelis**
 responsabile del Procedimento: **Ing. Matteo Graziani**

committente contraente generale

Autorità di Sistema Portuale del Mare Adriatico Centro Settentrionale
Via Anicio Suardo, 21
48122 Ravenna Consorzio Stabile Grandi Lavori Srl
Piazza del Popolo 18
00187 Roma DEME - Dredging International NV
Heaven 102 - Schiedamsedijk 32
2070 Zwijndrecht - Belgium

progettisti
Tecentral S.p.A.
Via Carlo Cattaneo, 20
37121 Verona ingegneria FCM
85411 Nuvoletta Park
Via Savadara 9/10
35038 Mirano (PD)
Direttore Tecnico
Dott. Ing. Filippo Busola Direttore Tecnico
Dott. Ing. Tommaso Tassi Direttore Tecnico
Dott. Ing. Marco Di Stefano