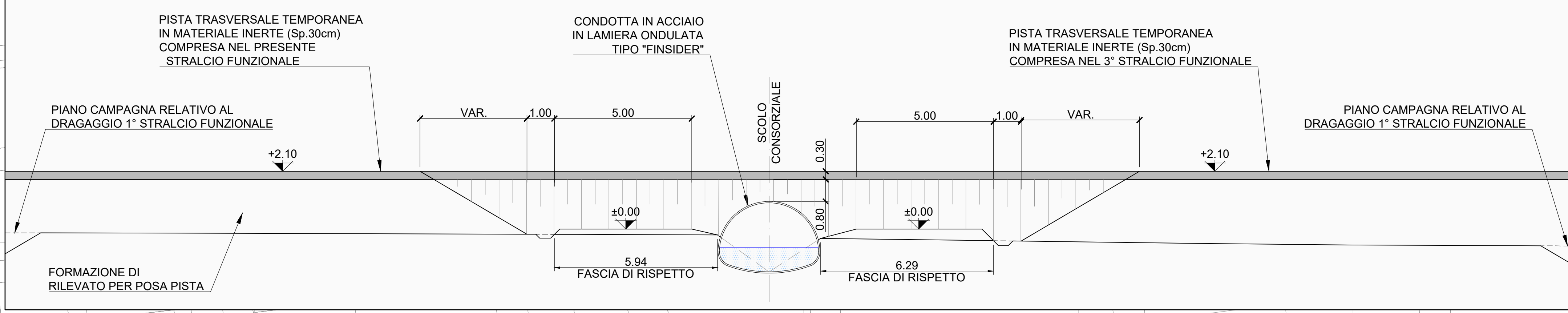
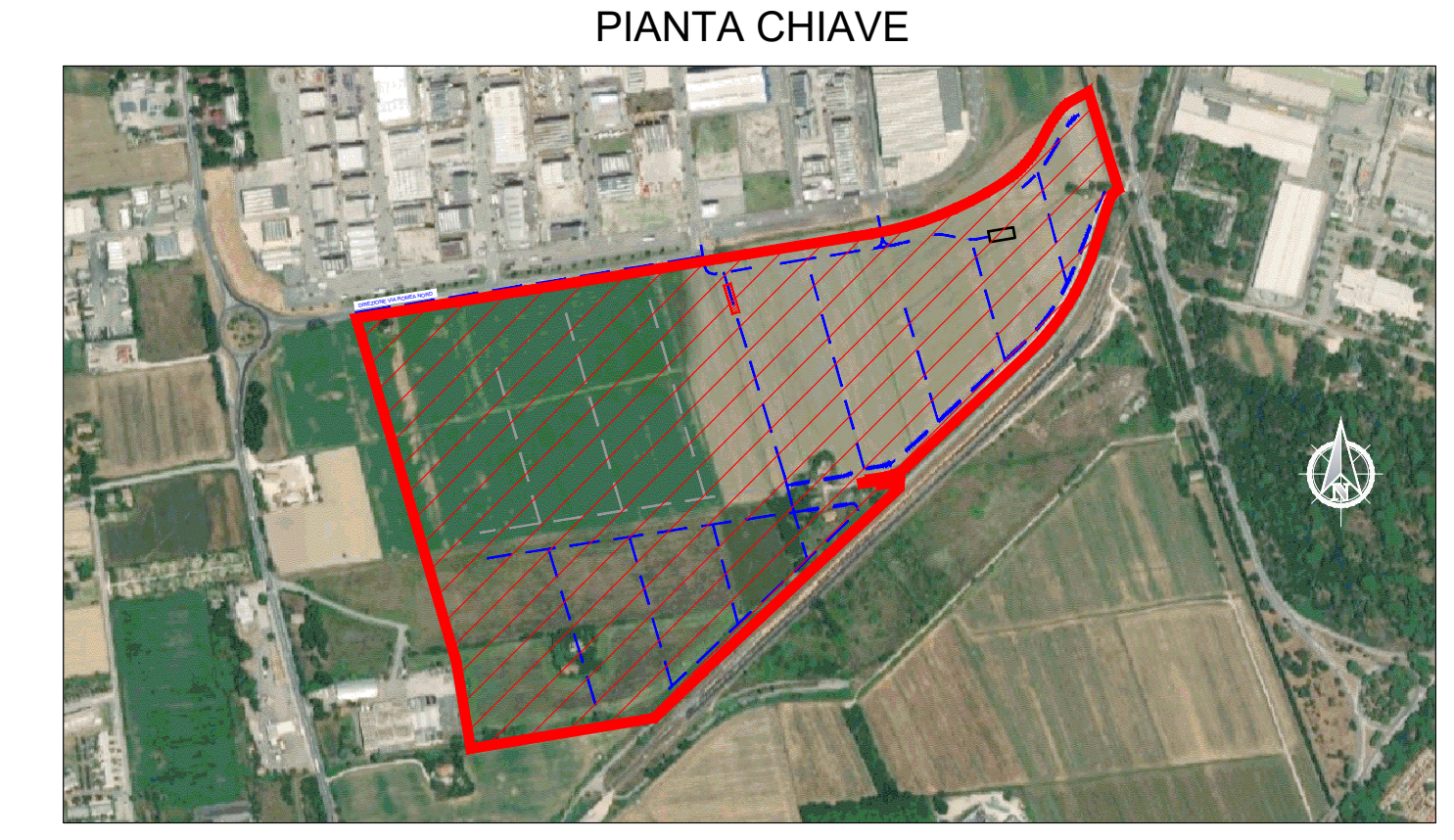
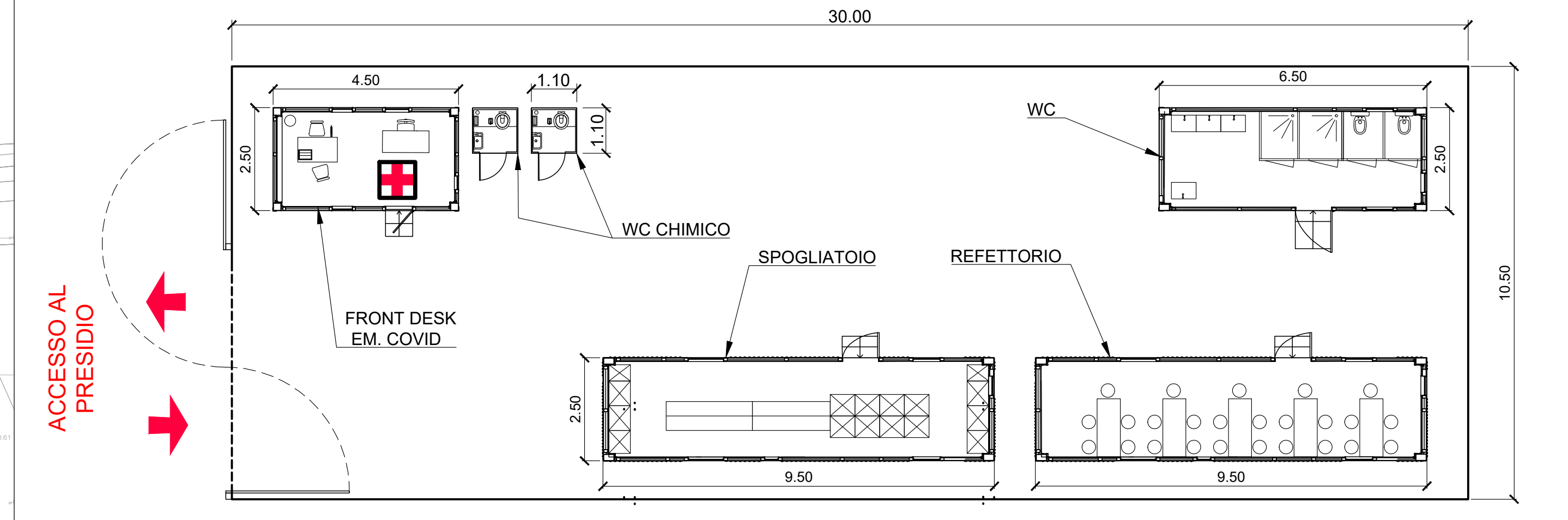
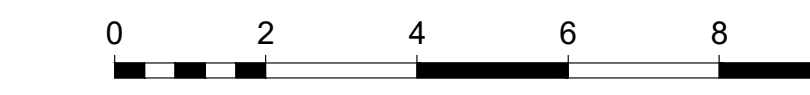


DETTAGLIO 2 - PISTA DI CANTIERE
(SEZIONE LONGITUDINALE LUNGO LA STRADA DI CANTIERE SECANTE LA CONDOTTA IN ACCIAIO)



DETTAGLIO 1 - PRESIDIO AREA DI CANTIERE
(PIANTA DISTRIBUZIONE ALL'INTERNO DELL'AREA DI PRESIDIO)

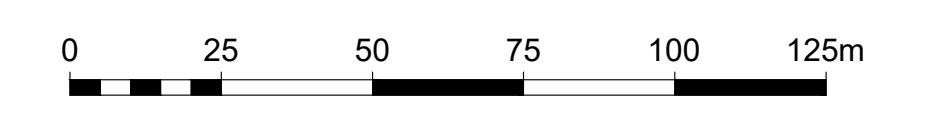


LEGENDA

- CARICO
- SCARICO
- PERCORSI AREE DI CANTIERE (CARICO E SCARICO CAMION)
- RIEMPIMENTO ESEGUITO NEL PRESENTE STRALCIO FUNZIONALE
- RIEMPIMENTO ESEGUITO DURANTE IL DRAGAGGIO 1° STRALCIO
- PIANO DI SCOTICO AREE SECONDARIE
- RILEVATO IN PROGETTO
- PISTE DA REALIZZARE NEL PRESENTE STRALCIO FUNZIONALE
- PISTE ESEGUITE PER IL DRAGAGGIO 1° STRALCIO FUNZIONALE

NOTE

1. TUTTE LE COORDINATE SONO RIFERITE AL SISTEMA ETRS89 / UTM 32N
2. TUTTE LE QUOTE SONO ESPRESSE IN METRI E RIFERITE AL CAPOALDO IGM* (RMN2)
3. TUTTE LE DIMENSIONI SONO ESPRESSE IN METRI SALVO OVE DIVERSAMENTE SPECIFICATO
4. LA QUOTA DEL PIANO DI SCOTICO E' VARIABILE (MEDIA CIRCA -1.70), COMUNQUE AL DI SOPRA DELLA FALDA SALINIZZATA



HUB PORTUALE ravenna

Approfondimento canali Candiano e Baiona, adeguamento banchine operative esistenti, nuovo terminal in penisola trattaroli e riutilizzo materiale estratto in attuazione al P.R.P. vigente 2007 - I FASE - PORTO DI RAVENNA

PROGETTO ESECUTIVO

oggetto: **LG - LOGISTICA S3**
ELABORATI GENERALI - INQUADRAMENTO
PLANIMETRIA DI CANTIERE - COMPARTO S3 NORD - STRALCIO 4

file: 1114-E-LG3-CAN-PL-05-0.dwg	codice: 1114-E-LG3-CAN-PL-05-0	scala: 1:1.250 / 1:100
revisione: 0	data: 23/12/2021	causale: Emissione per approvazione
	redatto: G. Follesa	verificato: L. de Angelis
	approvato: F. Busola	

responsabile delle Integrazioni Specialistiche: **Ing. Lucia de Angelis**
responsabile del Procedimento: **Ing. Matteo Graziani**

committente: **Consorzio Stabile Grandi Lavori S.c.a.r.l.**
contraente generale: **Dredging International**

progettisti: **TECNIPAL**, **ingegneria**, **SISPI**