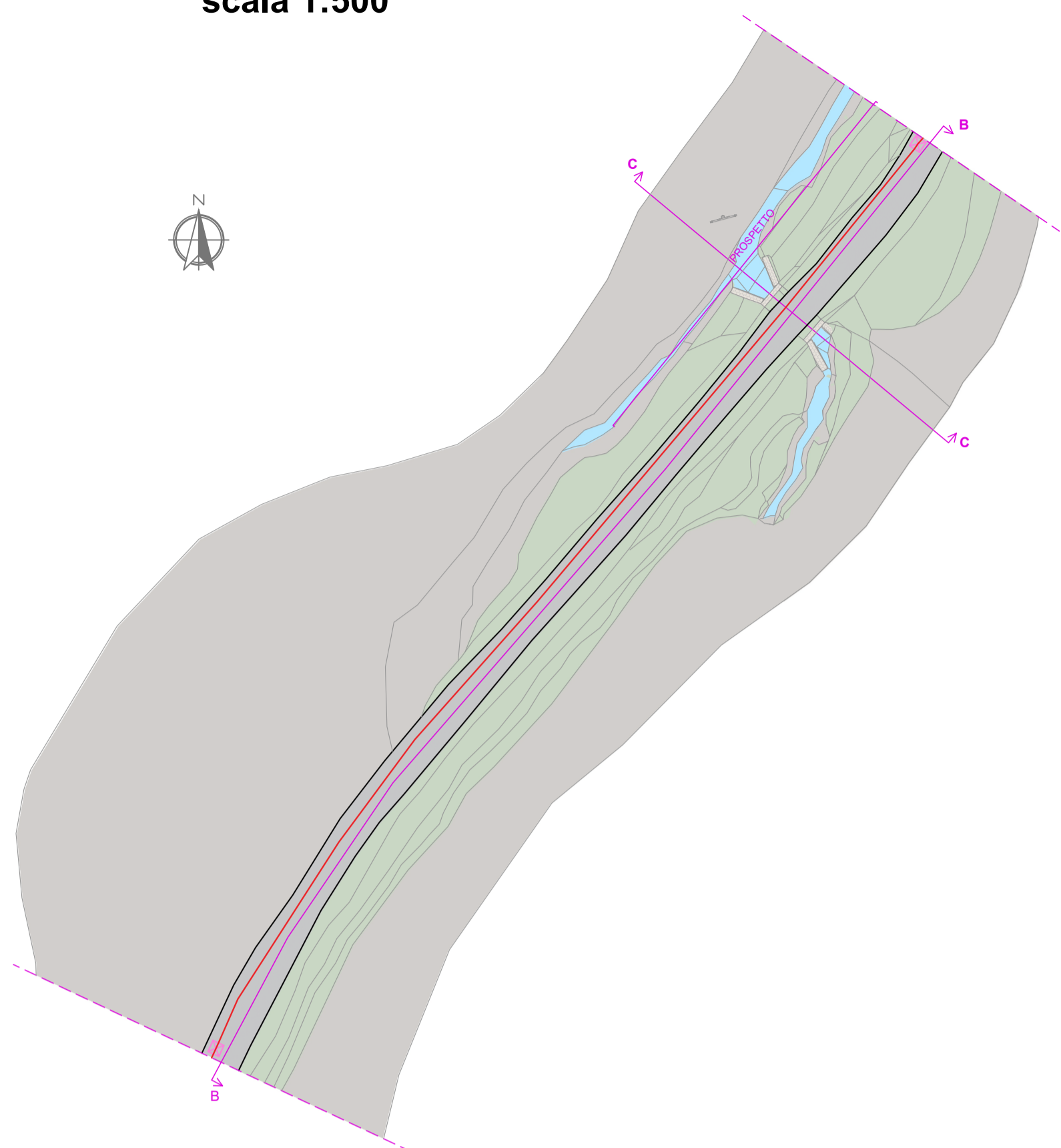
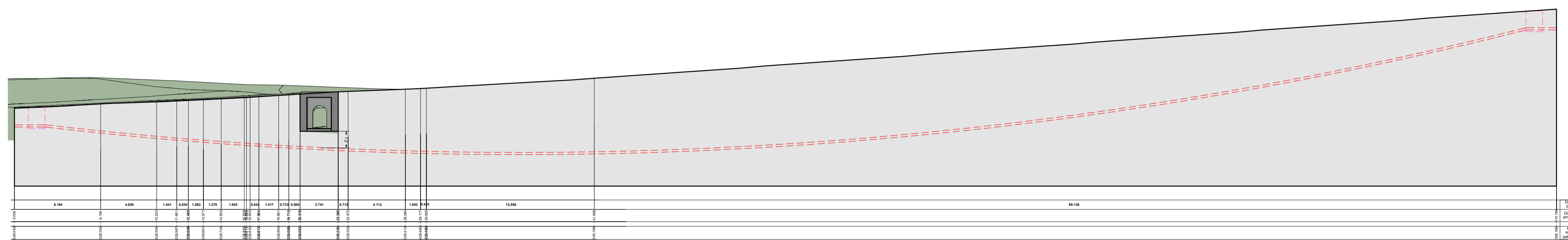


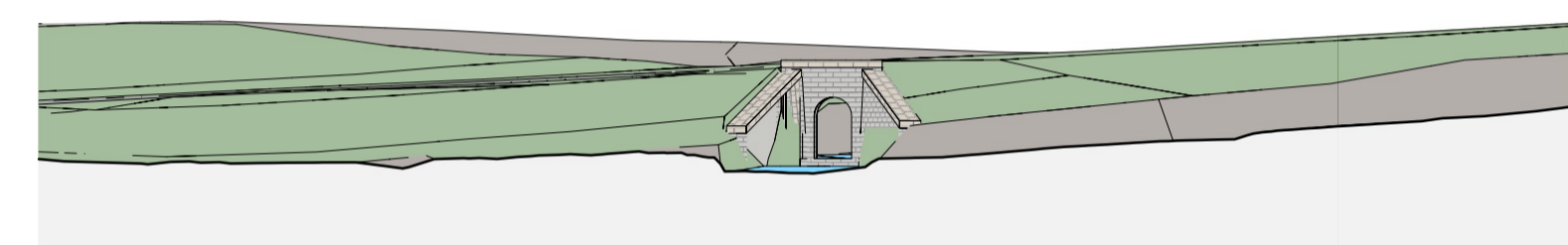
PLANIMETRIA
scala 1:500



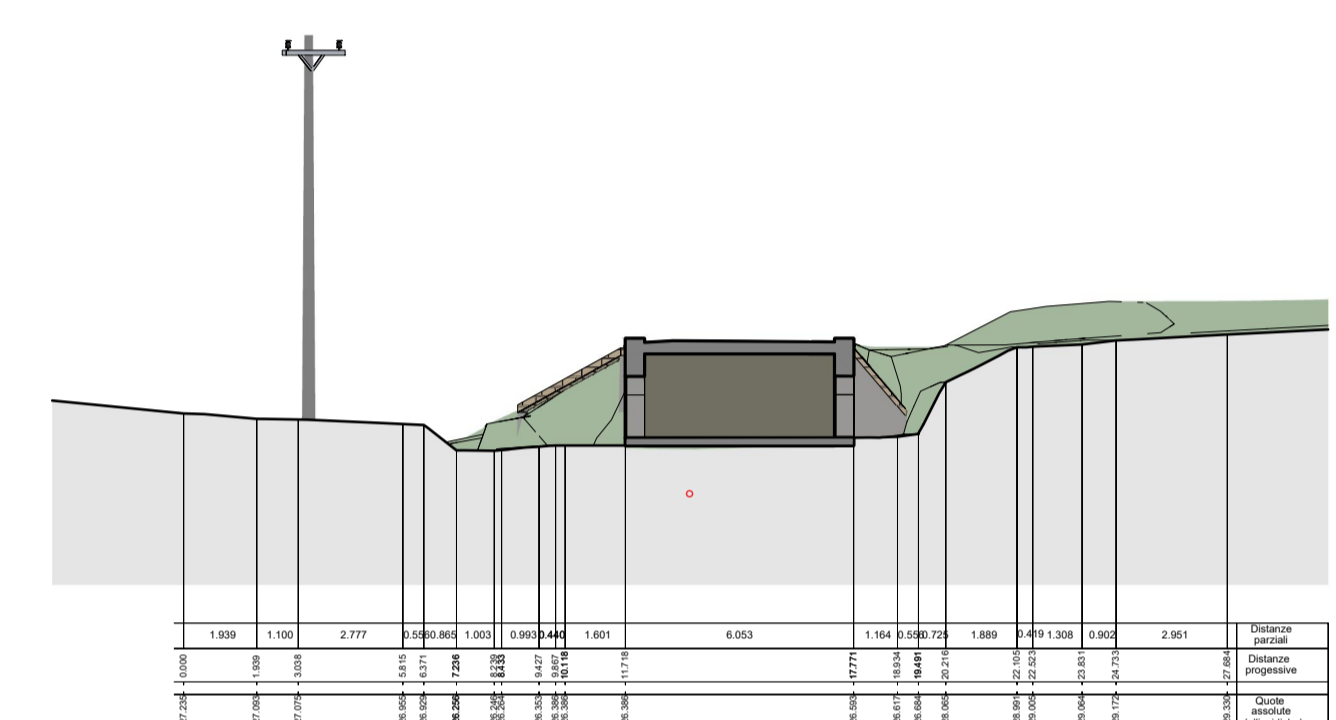
SEZIONE B-B
scala 1:200



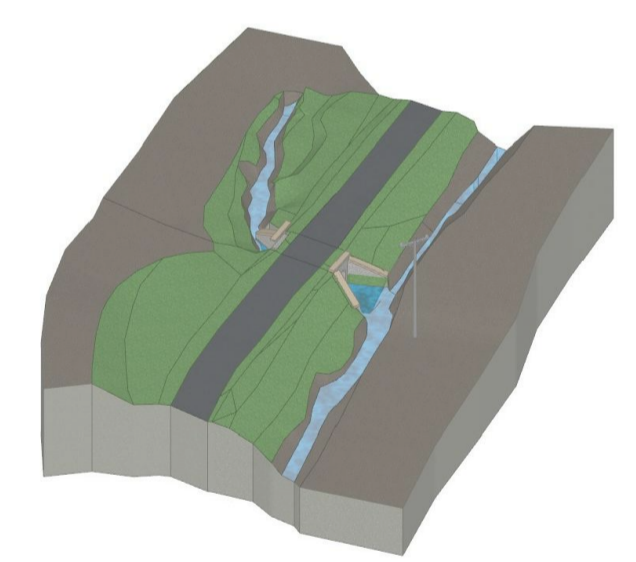
PROSPETTO
scala 1:200



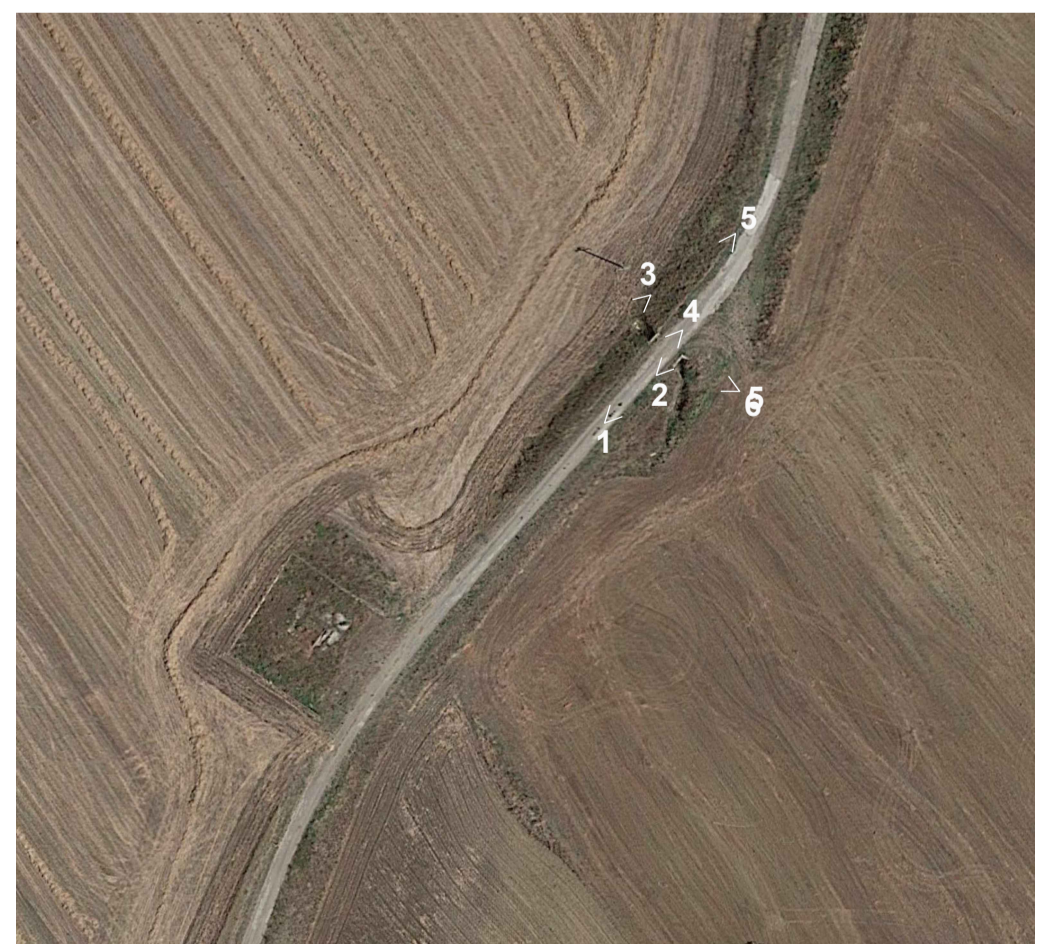
SEZIONE C-C
scala 1:200



VISTA ASSONOMETRICA



LOCALIZZAZIONE PUNTI DI VISTA



RILIEVO FOTOGRAFICO



REGIONE BASILICATA 		Provincia Potenza 			
COMUNE DI MONTEMILONE 		COMUNE DI VENOSA 			
PROGETTO DEFINITIVO RELATIVO ALLA REALIZZAZIONE DI UN IMPIANTO EOLICO COSTITUITO DA 11 AEROGENERATORI E DALLE RELATIVE OPERE DI CONNESSIONE ALLA R.T.N. Impianto "GAUDIANO" potenza complessiva 72,6 MW					
ALLEGATO II Particolare Attraversamento In TOC n.2			ELABORATO A.3.1.2		
PROPRONTE: Nausicaa srl Via Tadino 52 - 20124 MILANO PI 11052930960 postmaster@pec.nausicaa-srl.it		PROGETTO E SIA: SOCIETA' DI INGEGNERIA & SERVIZI PER L'INGEGNERIA Il DIRETTORE TECNICO Dott. Ing. Orazio Tricarico Sez. A - 4985 			
CONSULENZA:					
0	MAR 2022	B.B.	A.A. - O.T.	A.A. - O.T.	Progetto definitivo
EM./REV.	DATA	REDATTO	VERIFICATO	APPROVATO	DESCRIZIONE