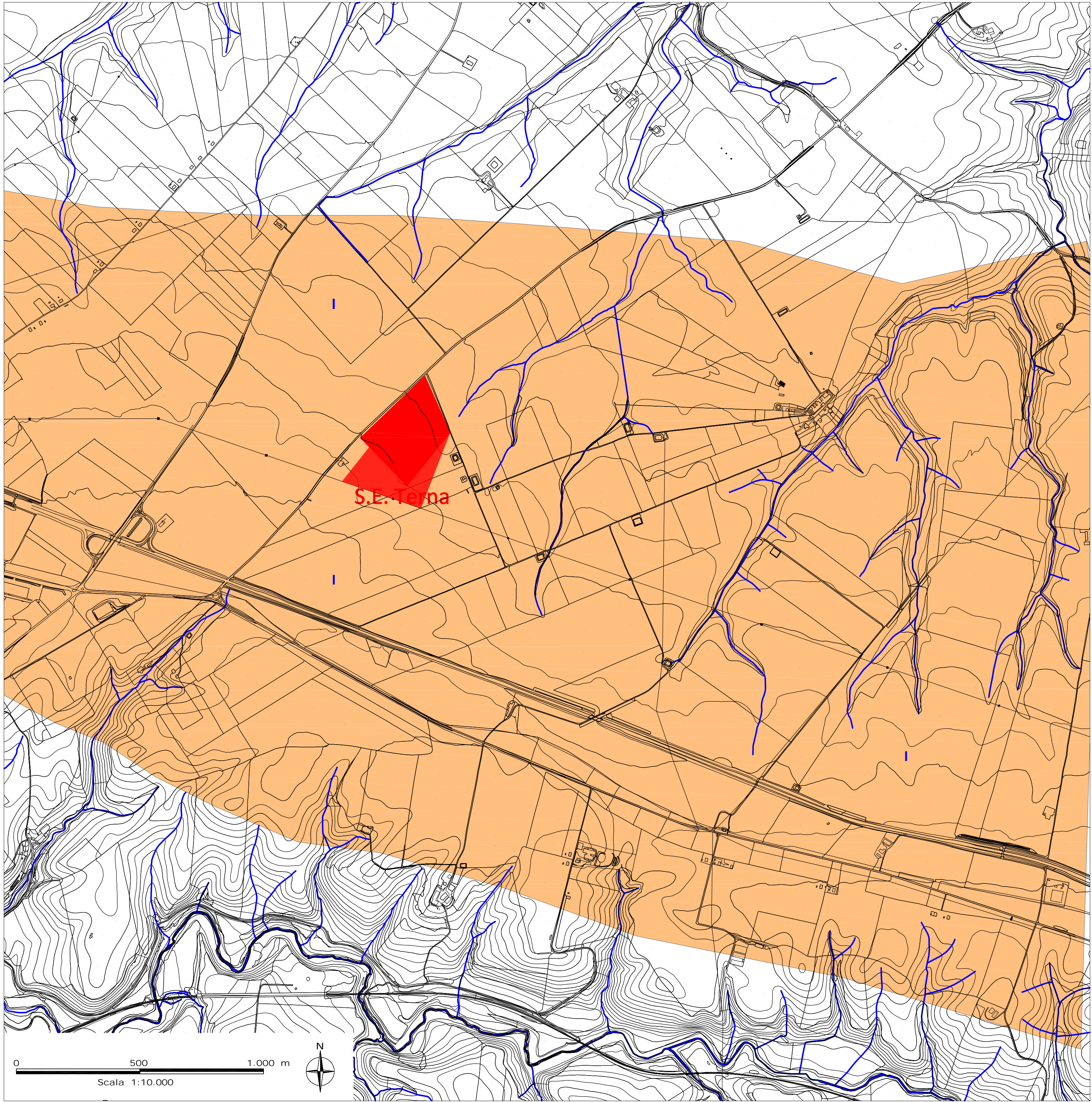


Tav.1: Carta Idrogeologica – Area sottostazione elettrica

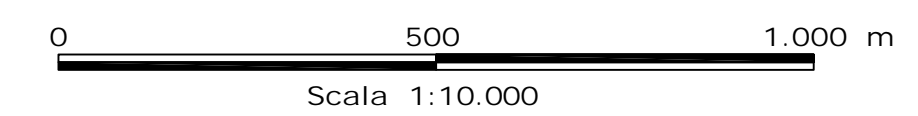


LEGENDA:

 **Complesso idrogeologico I:**

**Terreni mediamente permeabili - Litofacies Conglomeratica e Litofacies Sabbiosa :**  
 In generale sia la Litofacies Conglomeratica che la Litofacies sabbiosa, sono da ritenersi *mediamente permeabili*, in quanto, anche se contraddistinti da alta *porosità primaria*, risultano comunque costituiti da una granulometria assortita con grado di addensamento o di litificazione non trascurabile che tende ad aumentare con la profondità, e ne controlla l'infiltrazione nel sottosuolo. Da *mediamente permeabili a permeabili* per porosità sono invece da considerarsi i livelli alterati più superficiali (**Substrato alterato**), in cui si è notata una umidità diffusa alimentata dalla meteorologia del sito. Infatti, le loro naturali caratteristiche litologiche, il disfacimento fisico-meccanico dovuto agli agenti atmosferici, lo scarso grado di addensamento, fanno sì che ci sia l'infiltrazione delle acque meteoriche nel loro interno e, quindi, un'alimentazione della circolazione idrica superficiale. Il coefficiente di permeabilità stimato è  $K=10^{-4} - 10^{-5}$  m/s. L'alta porosità inoltre favorisce l'infiltrazione nel sottosuolo delle acque di precipitazione meteorica ed un veloce loro drenaggio in profondità, senza che si possano instaurare pericolosi aumenti delle *sovrappressioni neutre*. Tale acqua drenando in profondità garantisce l'alimentazione del sistema acquifero che, al contatto con il basamento impermeabile argilloso, dà luogo a sorgenti caratterizzate da medie portate.

 **Idrografia superficiale**



REGIONE BASILICATA  
 COMUNE di MONTEMILONE  
 (Provincia di POTENZA)

NUOVA STAZIONE ELETTRICA RTN DI TRASFORMAZIONE 380/150 KV  
 IN AGRO DI MONTEMILONE (PZ)

STUDIO GEOLOGICO

ELAB:	COMMITTENTE	ESEGUITO	DATA	
	ITW SPINAZZOLA 1 S.R.L.	Studio di Geologia e Geolngegneria Dr. Geol. Antonio DE CARLO	Ottobre 2020	
ALLEGATO	REVISIONI			
A.4	CARTA IDROGEOLOGICA			
DATA	DESCRIZIONE	ESEGUITO	VERIFICATO	APPROVATO

IL COLLABORATORE  
 Dr. Bartolo ROMANIELLO

IL GEOLOGO  
 Dr. Antonio DE CARLO