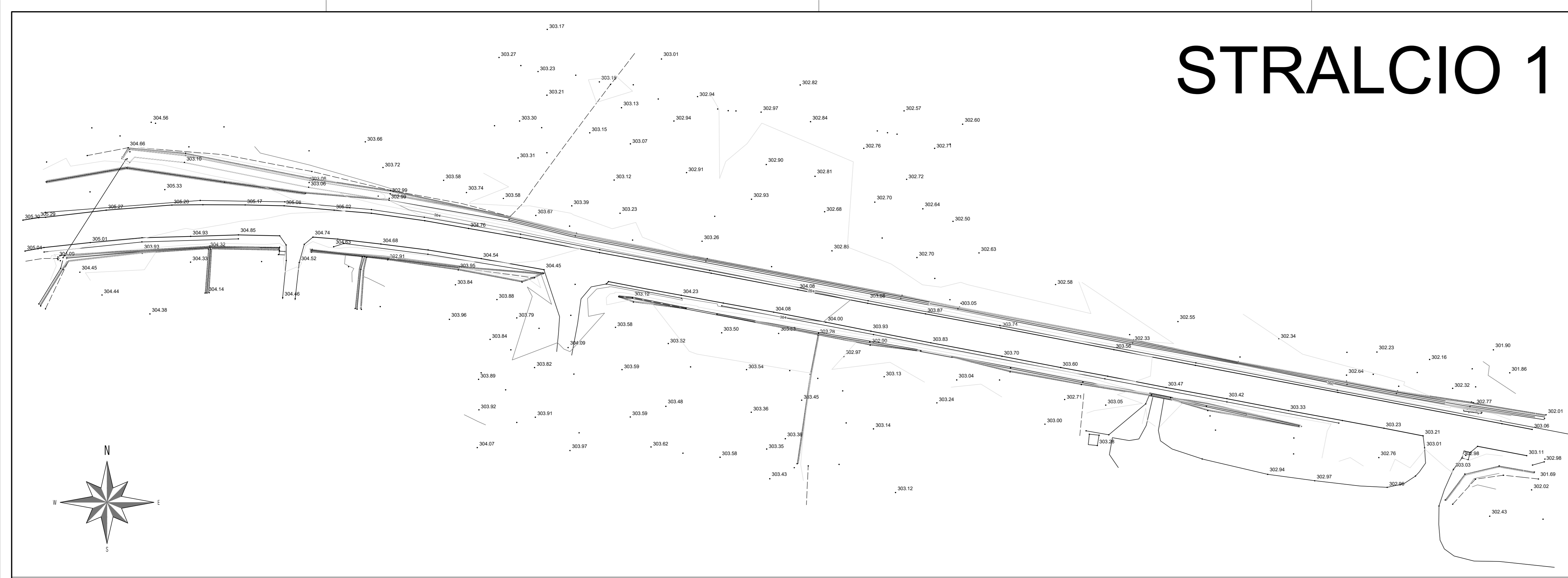
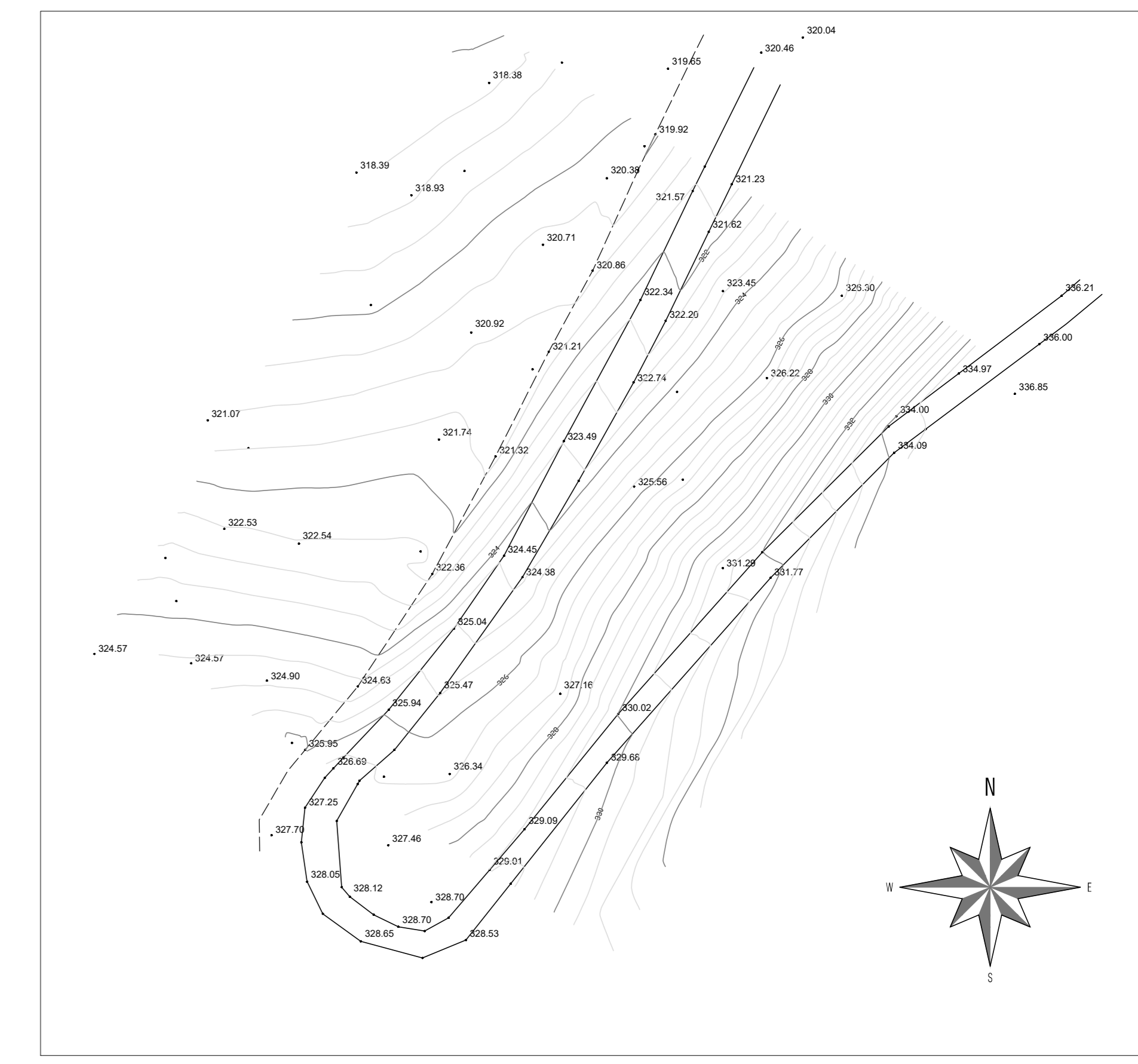
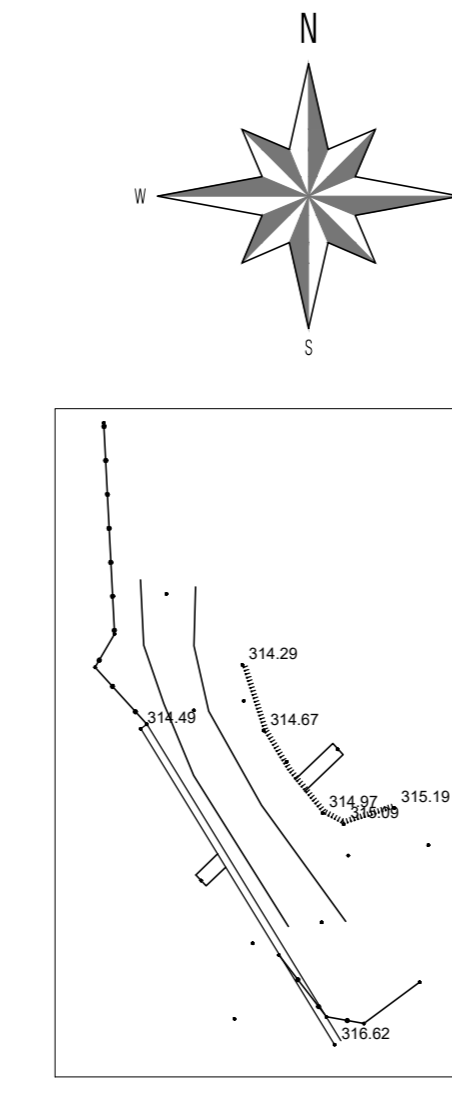


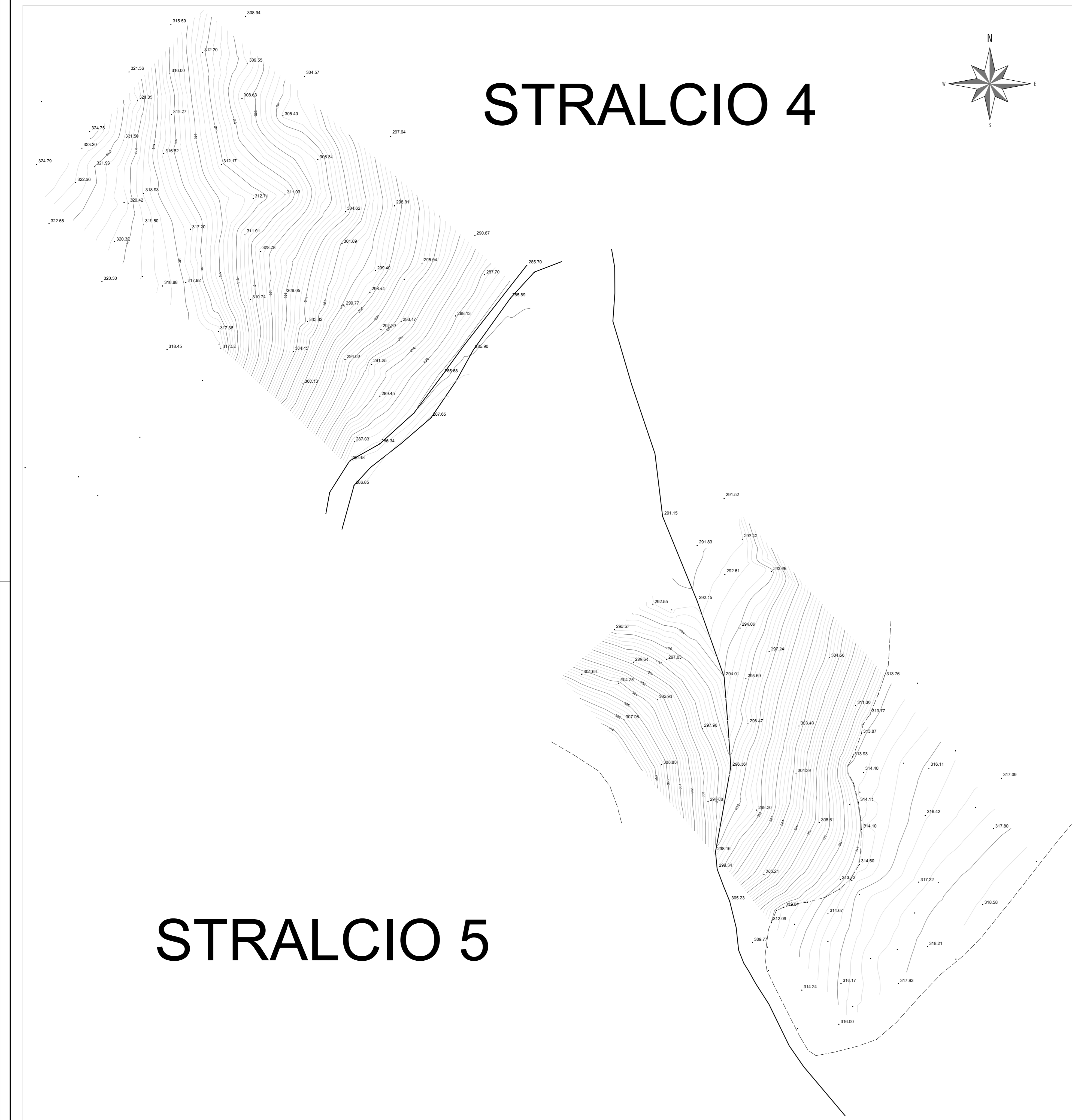
STRALCIO 1



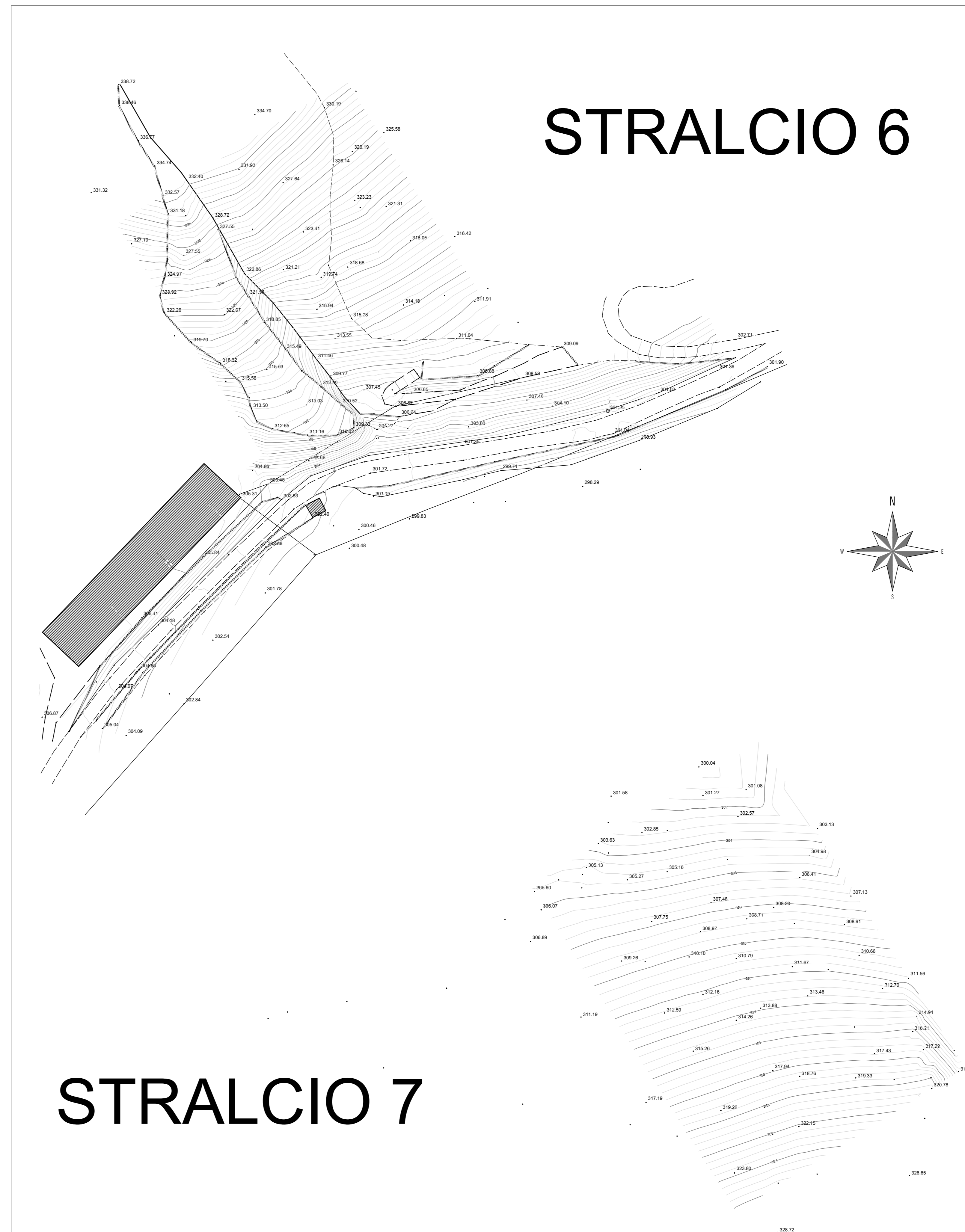
STRALCIO 2



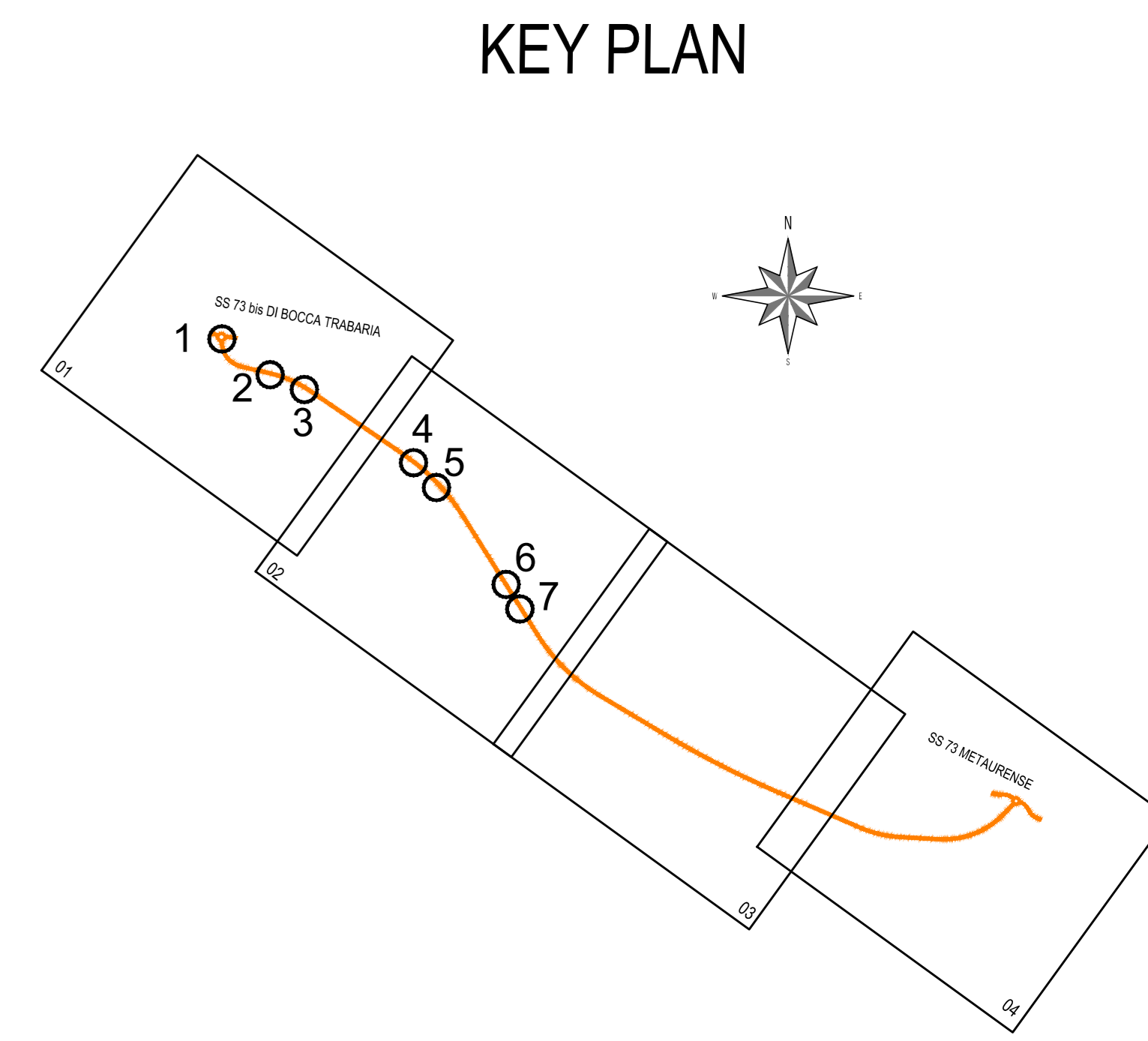
STRALCIO 4



STRALCIO 6



STRALCIO 3



STRALCIO 5

STRALCIO 7

Sanas
GRUPPO FS ITALIANE
Direzione Progettazione e Realizzazione Lavori

S.G.C. E78 GROSSETO - FANO
Tratto Selci Lama (E45) - S. Stefano di Gaifa.
Adeguamento a 2 corsie del tratto della Variante di Urbania

PROGETTO DEFINITIVO
ANAS - DIREZIONE PROGETTAZIONE E REALIZZAZIONE LAVORI

COORDINATORE PER LA SICUREZZA IN FASE DI PROGETTAZIONE Ing. Giuseppe Resto Ordine Ingegneri Provincia di Roma n. 20629	PROGETTISTI SPECIALISTI Ing. Ambrogio Sestini Ordine Ingegneri Provincia di Roma n. 20629 Ing. Moreno Ordine Ingegneri Provincia di Perugia n. A2257	PROGETTAZIONE ATI: (Mandatari) GPI INGEGNERIA GESTIONE PROGETTI INGEGNERIA s.r.l. costruttori engeko AMM
IL GEOLOGO Dott. Geol. Salvatore Marino Ordine dei geologi della Regione Lazio n. 069	INGEGNERE RESPONSABILE DELL'INTEGRAZIONE E DELLE STRUTTURE SPECIALISTICHE (DPR 207/2010 ART. 15 COMMA 1) Ing. Claudio Muller Ordine Ingegneri Provincia di Roma n. 15754	(Mandante)
VISTO: IL RESP. DEL PROCEDIMENTO Ing. Vincenzo Galone	INGEGNERE RESPONSABILE DELL'INTEGRAZIONE E DELLE STRUTTURE SPECIALISTICHE (DPR 207/2010 ART. 15 COMMA 1) Ing. Giuseppe Resto Ordine Ingegneri Provincia di Roma n. 20629	IL PROGETTISTA E RESPONSABILE DELL'INTEGRAZIONE E DELLE STRUTTURE SPECIALISTICHE (DPR 207/2010 ART. 15 COMMA 1) Dott. Ing. GIORGIO GUIDUCCI Ordine Ingegneri Provincia di Roma n. 14035

INQUADRAMENTO DELL'INTERVENTO
Rilievo 1:500
Planimetria rilievo topografico - Tav.1 di 3

PROGETTO	LV. PROC.	ANNO	NOME FILE	TOEEOOQCRTPV05_A	REVISIONE	SCALA
D	D	22	ELAB.	T0EEOOQCRTPV05	A	1:500
C						
B						
A	Emissione				Ottobre '21	Parente Signorelli Guiducci
REV.	DESCRIZIONE	DATA	REDATTO	VERIFICATO	APPROVATO	