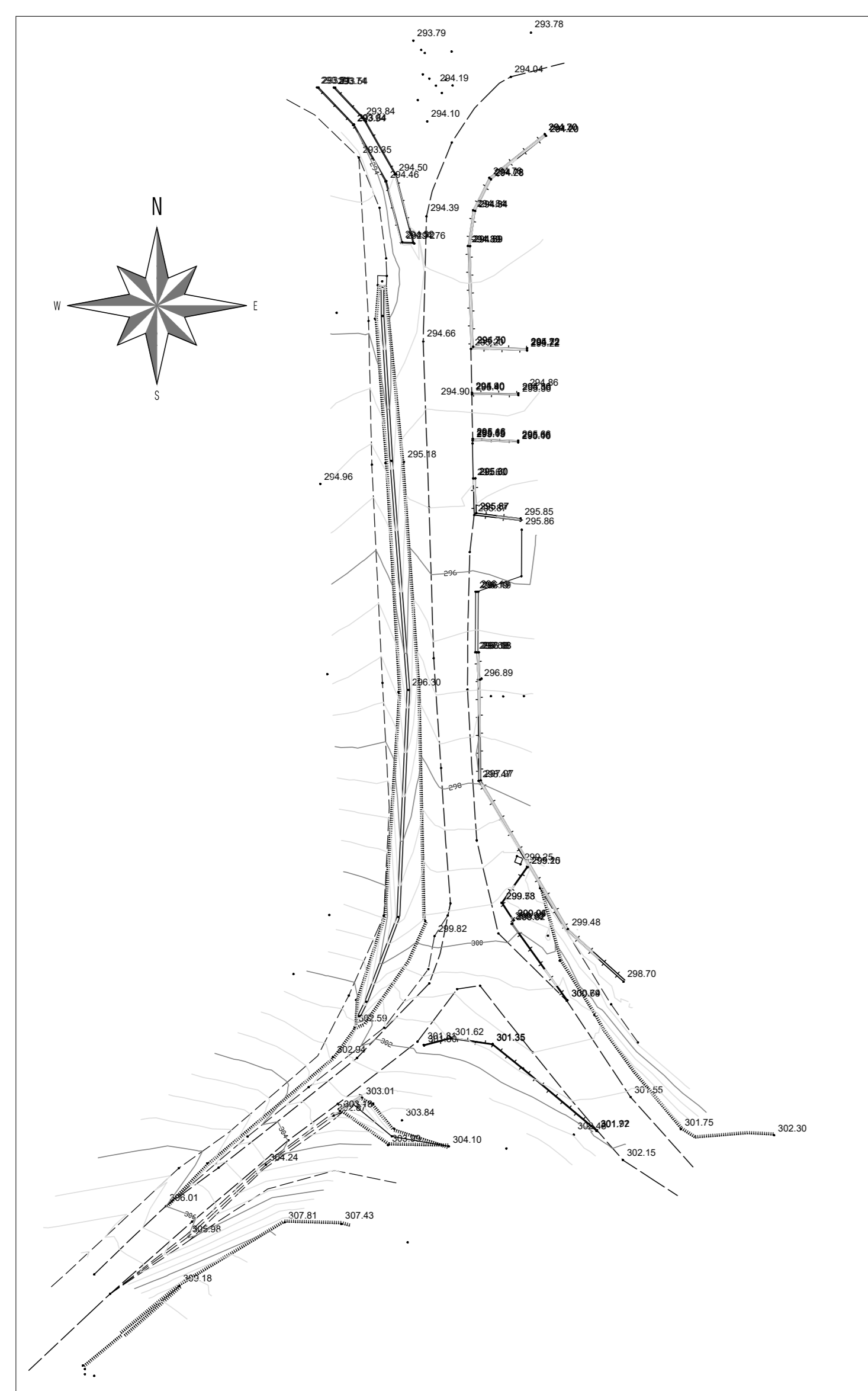
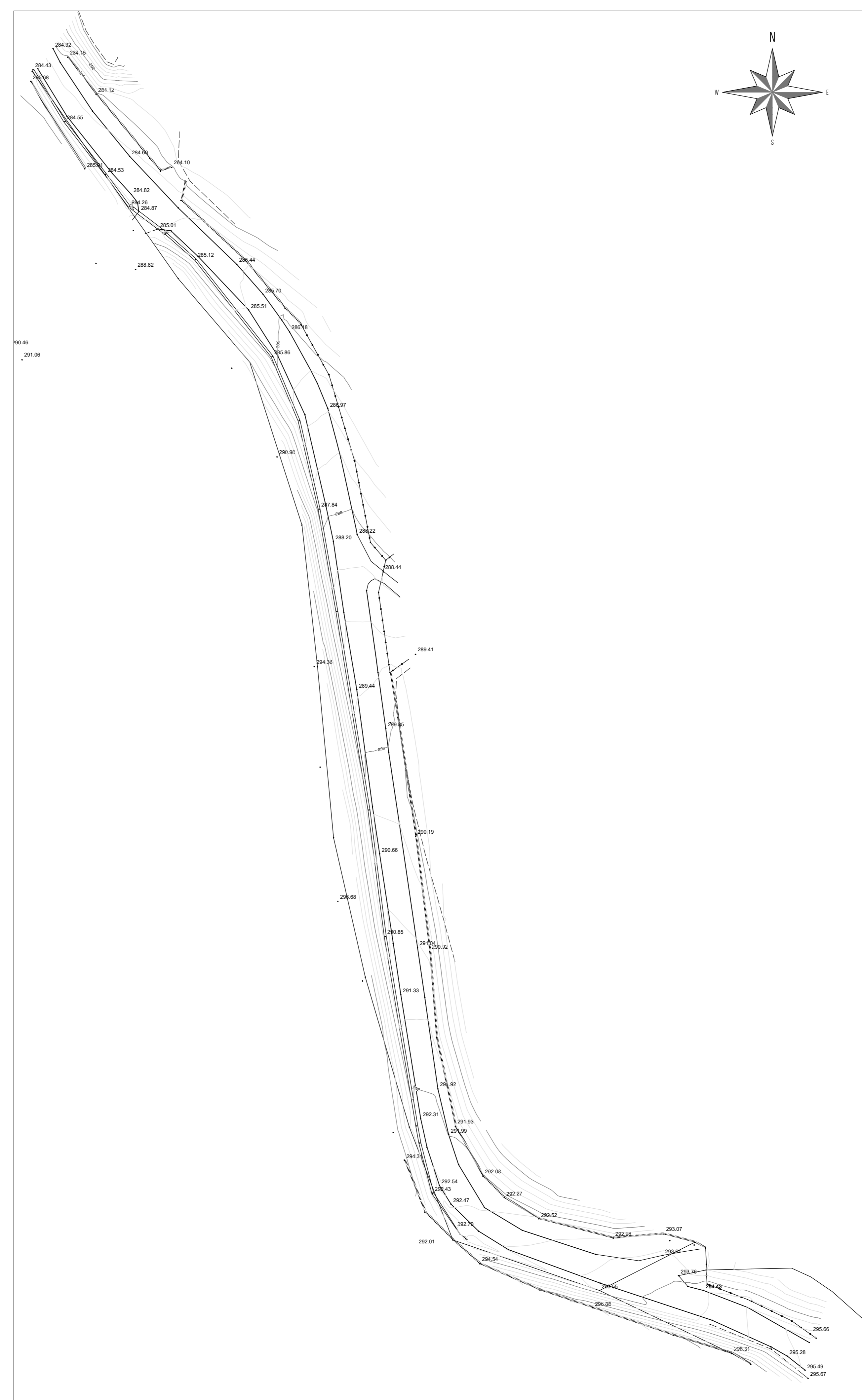


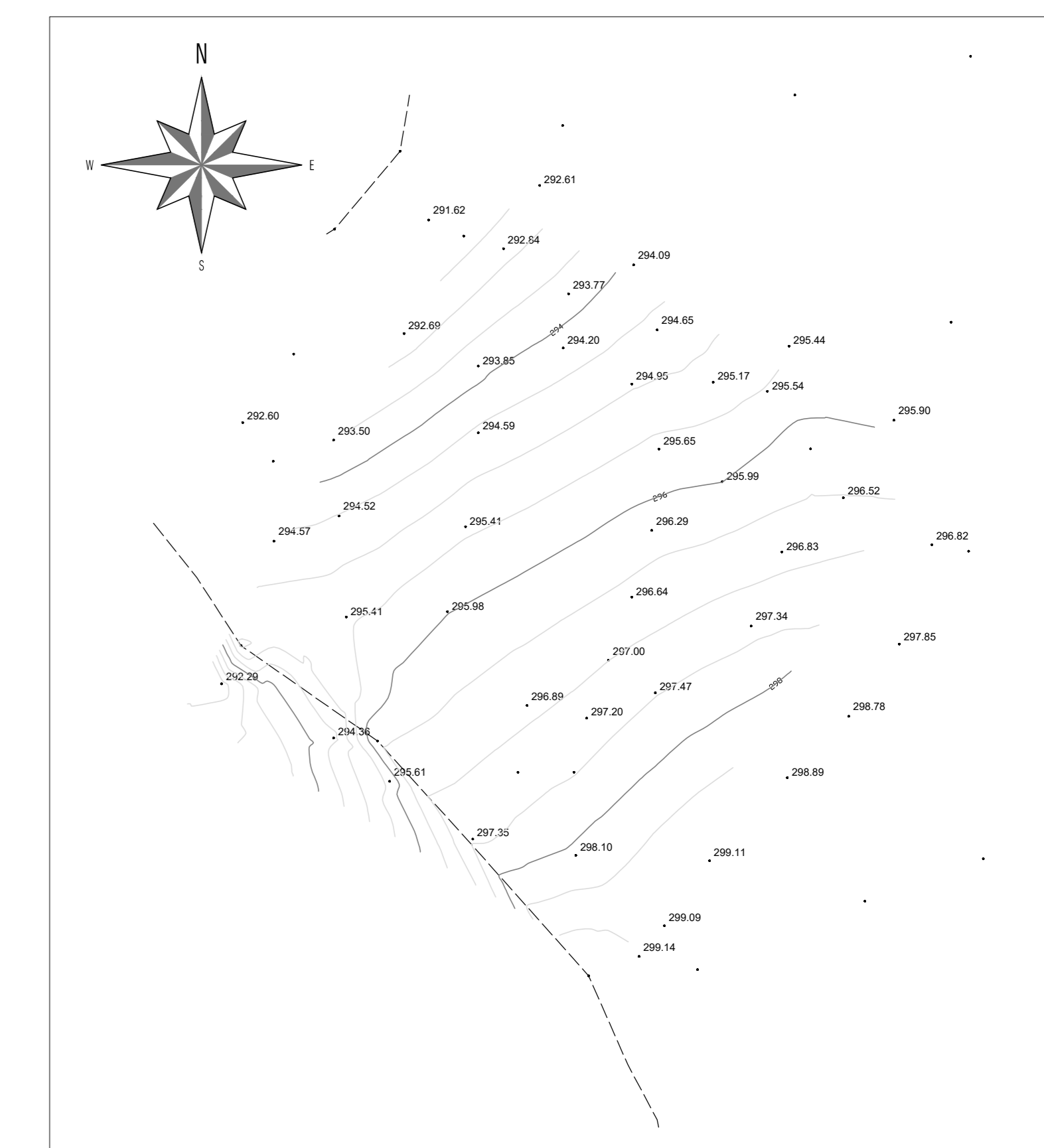
STRALCIO 8



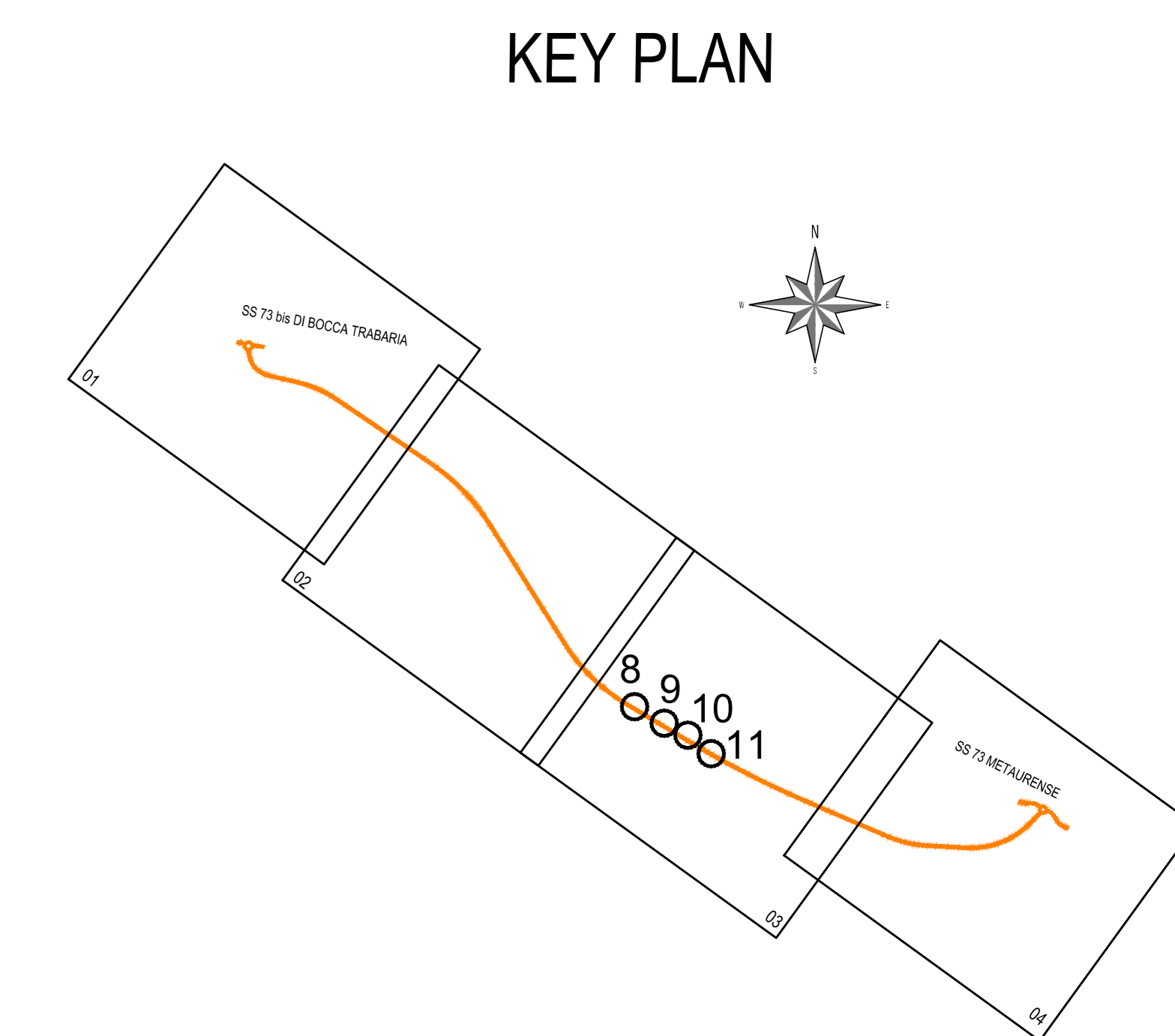
STRALCIO 10



STRALCIO 11



STRALCIO 9



KEY PLAN

Sanas
GRUPPO FS ITALIANE
Direzione Progettazione e Realizzazione Lavori

S.G.C. E78 GROSSETO - FANO
Tratto Selci Lama (E45) - S. Stefano di Gaifa.
Adeguamento a 2 corsie del tratto della Variante di Urbania

PROGETTO DEFINITIVO

ANAS - DIREZIONE PROGETTAZIONE E REALIZZAZIONE LAVORI

COORDINATORE PER LA SICUREZZA IN FASE DI PROGETTAZIONE Ing. Giuseppe Resto Ordine Ingegneri Provincia di Roma n. 20629	PROGETTISTI SPECIALISTICI (Mandatari) Ing. Ambrogio Sestini Ordine Ingegneri Provincia di Roma n. 20629 Ing. Moreno Ordine Ingegneri Provincia di Perugia n. A287	PROGETTAZIONE ATI: (Mandatari) Ing. Claudio Muller Ordine Ingegneri Provincia di Roma n. 15754 Ing. Giuseppe Resto Ordine Ingegneri Provincia di Roma n. 20629	GPI INGEGNERIA GESTIONE PROGETTI INGEGNERIA s.r.l. costruttori engeko AM
IL GEOLOGO Dott. Geol. Salvatore Marino Ordine dei geologi della Regione Lazio n. 069	IL PROGETTISTA E RESPONSABILE DELL'INTEGRAZIONE DELLE PROVAZIONI SPECIALISTICHE (DPR/207/20 ART 15 COMMA 1) Dott. Ing. GIORGIO GUIDUCCI Ordine Ingegneri Provincia di Roma n. 14035		

INQUADRAMENTO DELL'INTERVENTO

Rilievo 1:500
Planimetria rilievo topografico - Tav.2 di 3

CODICE PROGETTO	PROGETTO	LIV. PROC.	ANNO	NOME FILE	REVISIONE	SCALA
DIPAN247	D	22		TOEEOOCTPV06_A	A	1:500
D						
C						
B						
A	Emissione		Ottobre '21	Parente	Signorelli	Guiducci
REV.	DESCRIZIONE		DATA	REDATTO	VERIFICATO	APPROVATO